

GOVERNO DO ESTADO DO ESPÍRITO SANTO
Secretaria da Saúde



BOLETIM EPIDEMIOLÓGICO

SUPERINTENDÊNCIA REGIONAL DE SAÚDE REGIÃO SUL

INFORME EPIDEMIOLÓGICO DOS CASOS NOTIFICADOS DE COVID-19 ATÉ O DIA 06/01/2023

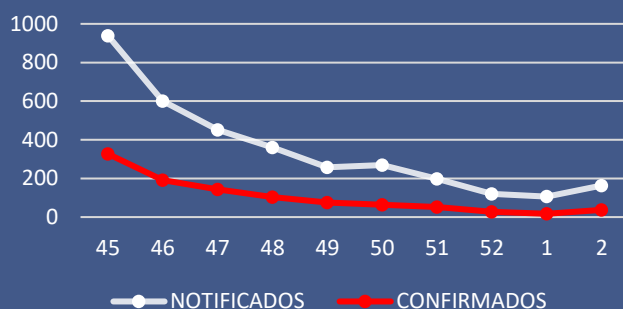
ESPÍRITO SANTO
CONFIRMADOS
ÓBITOS

REGIONAL SUL
221.895 CONFIRMADOS
2.703 ÓBITOS

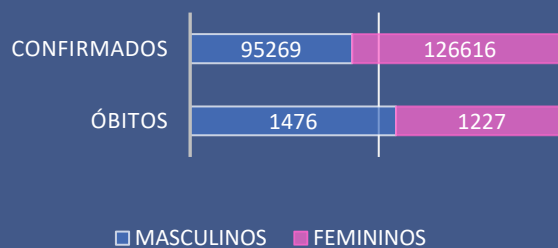
Nº DE CASOS / MUNICÍPIO DE RESIDÊNCIA

MUNICÍPIO	NOT	CONF	DESC	SUSP	CONT
ALEGRE	33030	9661	23337	2	302
ALFREDO CHAVES	15695	5793	9515	239	1385
ANCHIETA	47953	12364	32691	2053	2653
APIACÁ	8410	2782	5573	39	151
ATÍLIO VIVÁCQUA	13108	3560	9467	0	1365
BOM JESUS DO NORTE	9302	3123	6106	1	4
CACHOEIRO DE ITAPEMIRIM	207610	62272	138280	3061	8899
CASTELO	52169	15207	33685	2837	721
DIVINO DE SÃO LOURENÇO	2779	1032	1463	119	7
DORES DO RIO PRETO	4234	1794	2440	0	188
GUAÇUÍ	21033	7503	12565	38	814
IBITIRAMA	4771	1782	2431	542	12
ICONHA	17511	6380	11117	0	2841
IRUPI	11175	3605	6414	1145	68
ITAPEMIRIM	33444	11215	22202	5	136
IÚNA	19620	7036	10305	1779	175
JERÔNIMO MONTEIRO	25317	5472	19587	41	1217
MARATAÍZES	39865	15147	23754	20	381
MIMOSO DO SUL	21247	7657	12533	3	65
MUNIZ FREIRE	13751	5950	7782	9	1407
MUQUI	22090	6207	12218	44	85
PIÚMA	28943	7723	16706	2710	593
PRESIDENTE KENNEDY	16008	4573	10810	1	294
RIO NOVO DO SUL	12506	3970	8110	401	406
SÃO JOSÉ DO CALÇADO	15527	3699	11823	4	18
VARGEM ALTA	19894	6388	11331	1581	583

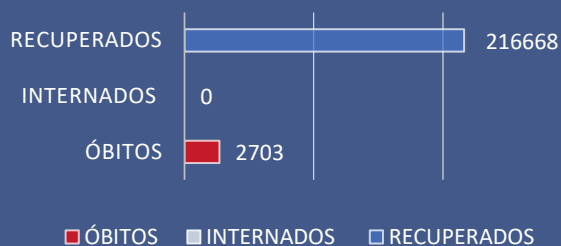
NOTIFICADOS E CONFIRMADOS POR SEMANA EPIDEMIOLÓGICA



SEXO DOS CASOS CONFIRMADOS E ÓBITOS



EVOLUÇÃO DOS CASOS CONFIRMADOS



FAIXA ETÁRIA DOS CASOS CONFIRMADOS E ÓBITOS



PROFISSIONAIS DE SAÚDE CONFIRMADOS

9.055