

**ESPÍRITO
SANTO
CONTRA O
COVID-19**

B O LE TIN

EPIDEMIOLÓGICO



GOVERNO DO ESTADO
DO ESPÍRITO SANTO
Secretaria da Saúde



APRESENTAÇÃO

A Secretaria de Estado da Saúde, divulga, semanalmente, um Informe Epidemiológico, visando, não apenas apresentar os números disponíveis sobre a COVID-19, mas também a interpretação da situação epidemiológica e reflexão sobre as evidências e limitações de cada processo, além de apresentar uma análise mais detalhada sobre o perfil da transmissão da COVID-19 no Espírito Santo.

A divulgação dos dados epidemiológicos e da estrutura para enfrentamento da COVID-19 no Espírito Santo ocorre diariamente por meio do site:



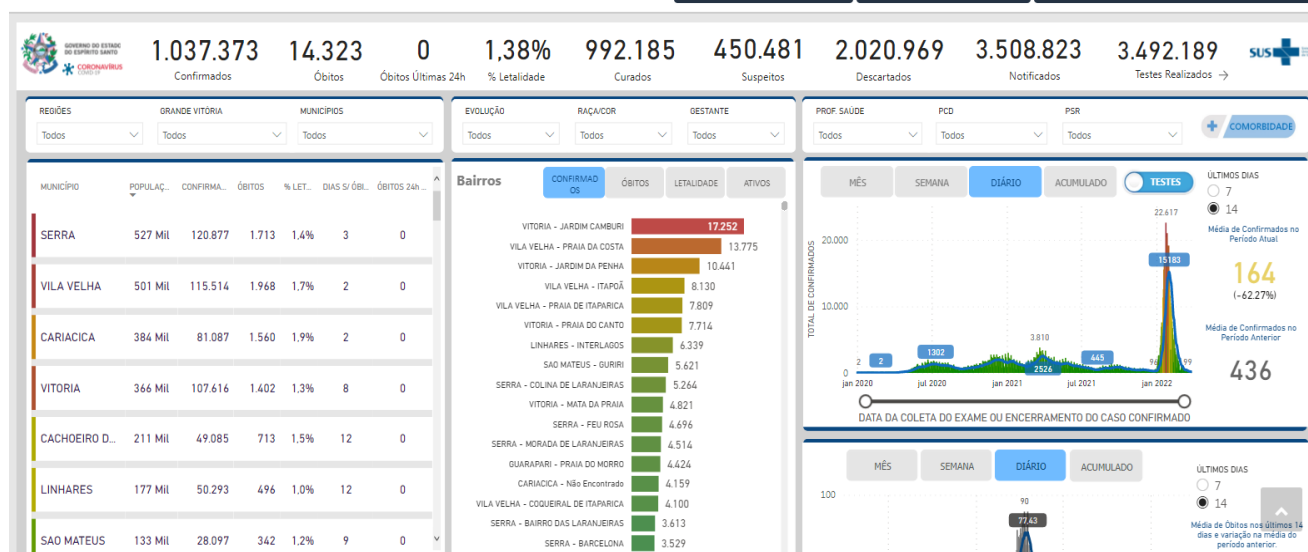
CORONAVÍRUS COVID-19

PAINEL COVID-19 - ESTADO DO ESPÍRITO SANTO

<https://coronavirus.es.gov.br/painel-covid-19-es>

PAINEL COVID-19 - ESTADO DO ESPÍRITO SANTO

[Baixar dados CSV](#) [Baixar dados Zip](#) [Baixar dados por município CSV](#)





Secretaria Estadual de Saúde
Subsecretaria de Vigilância em Saúde
Centro de Operações de Emergências Covid-19

NOVO CORONAVÍRUS (COVID-19) INFORME EPIDEMIOLÓGICO - SEMANA 16

Atualização: SEMANAL - 23 de Abril de 2022 Horário: 17 horas

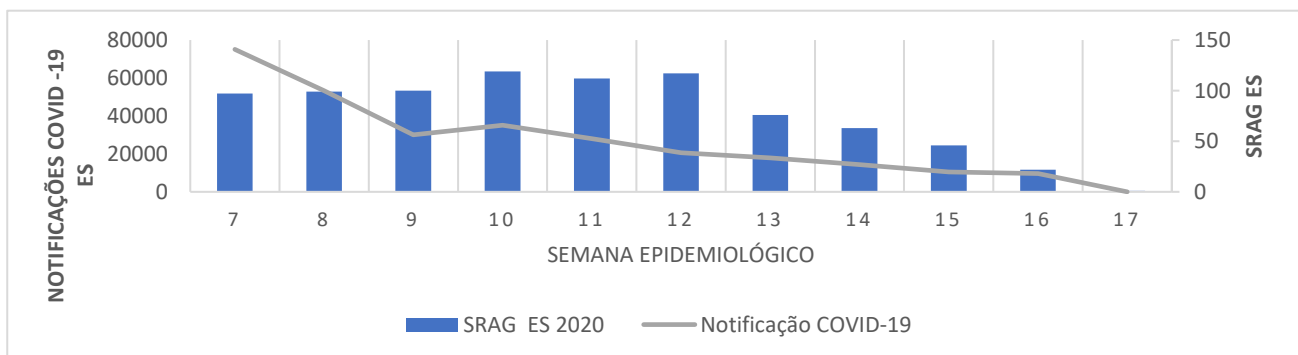
PANORAMA GERAL



	MUNDO	BRASIL	ESPÍRITO SANTO
CONFIRMADOS	303.559.919	30.355.919	1.045.858
RECUPERADOS	273.814.166	29.411.813	1.010.071
ÓBITOS	662.967	662.722	14.391

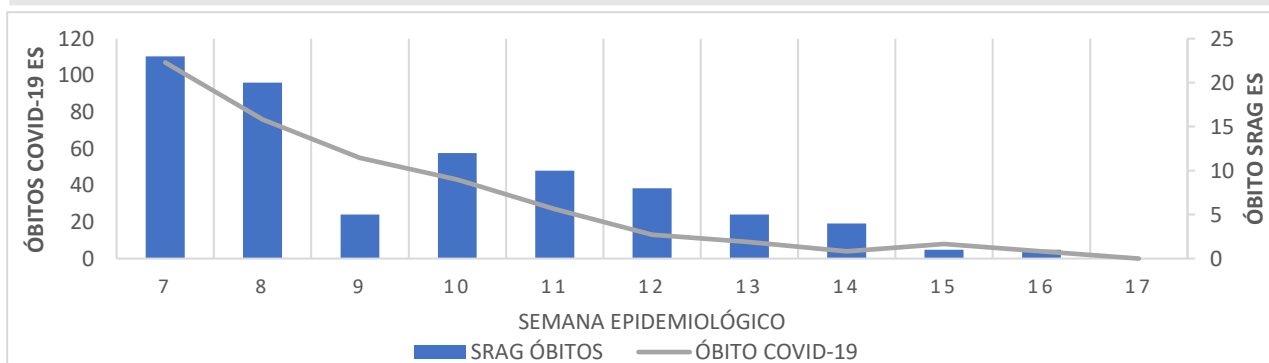
Fonte: Dados globais e nacionais disponibilizados pela Organização Mundial da Saúde e Ministério da Saúde. Dados locais atualizados no dia 23/04/2022.

CASOS NOTIFICADOS E ÓBITOS DE COVID-19 E SÍNDROME RESPIRATÓRIA AGUDA GRAVE



Fonte: Dados locais atualizados no dia 23/04/2022.

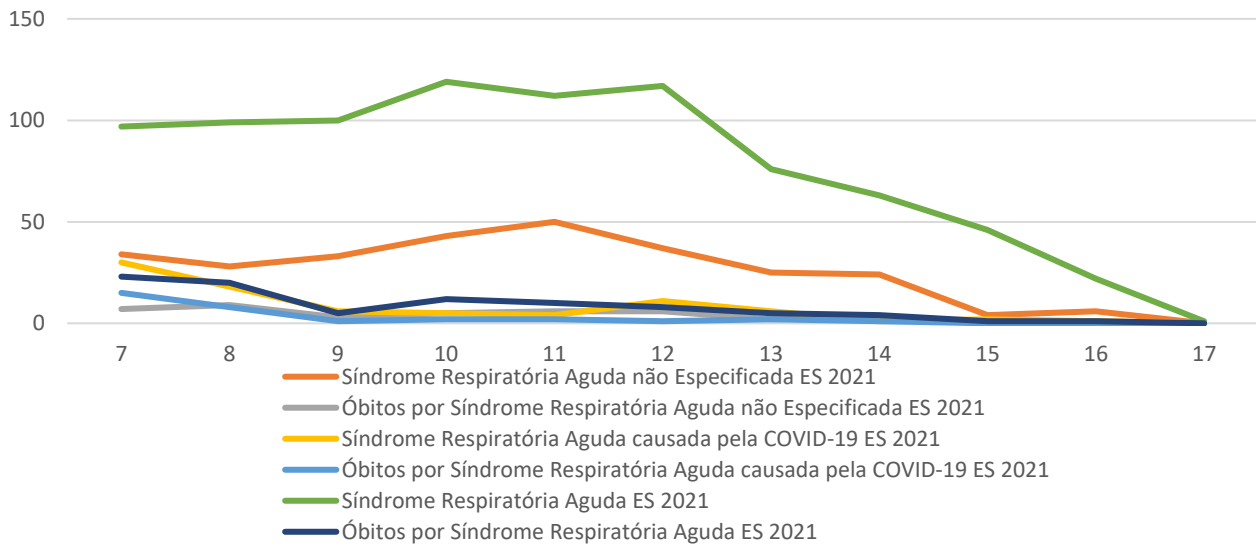
CASOS NOTIFICADOS E ÓBITOS POR SÍNDROME RESPIRATÓRIA AGUDA GRAVE (SRAG) - ES



Fonte: Dados locais atualizados no dia 23/04/2022.



SEMANA EPIDEMIOLÓGICA



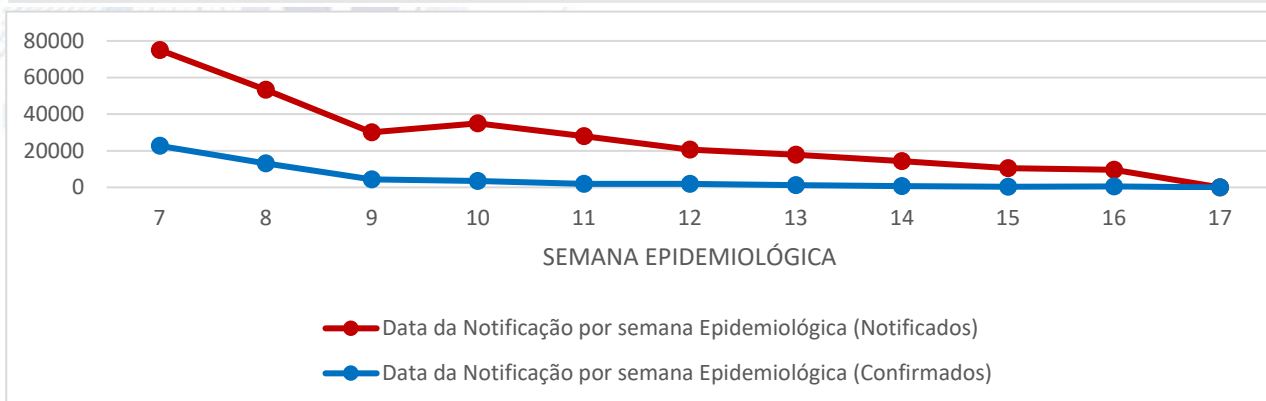
Fonte: Dados locais atualizados no dia 23/04/2022

SEMANA EPIDEMIOLÓGICA	Síndrome Respiratória Aguda não Especificada ES 2022	Óbitos por Síndrome Respiratória Aguda não Especificada ES 2022	Síndrome Respiratória Aguda causada pela COVID-19 ES 2022	Óbitos por Síndrome Respiratória Aguda causada pela COVID-19 ES 2022	Síndrome Respiratória Aguda ES 2022	Óbitos por Síndrome Respiratória Aguda ES 2022
07	34	7	30	15	97	23
08	28	9	18	8	99	20
09	33	3	6	1	100	5
10	43	5	5	2	119	12
11	50	6	4	2	112	10
12	37	6	11	1	117	8
13	25	2	6	2	76	5
14	24	3	1	1	63	4
15	4	1	2	0	46	1
16	6	1	1	0	22	1
17	0	0	0	0	1	0

Fonte: Dados locais atualizados no dia 23/04/2022

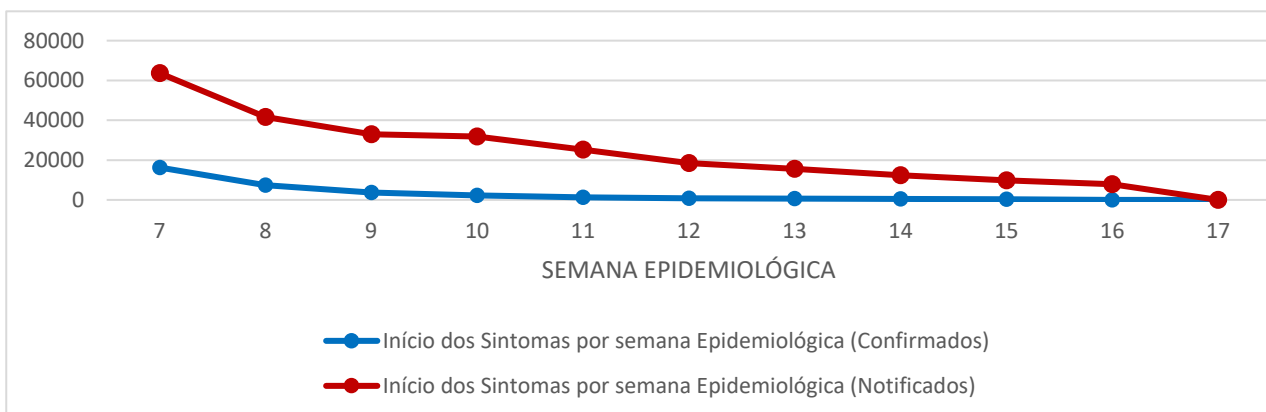


CASOS NOTIFICADOS E CONFIRMADOS POR DATA DO INÍCIO DE SINTOMAS - ES



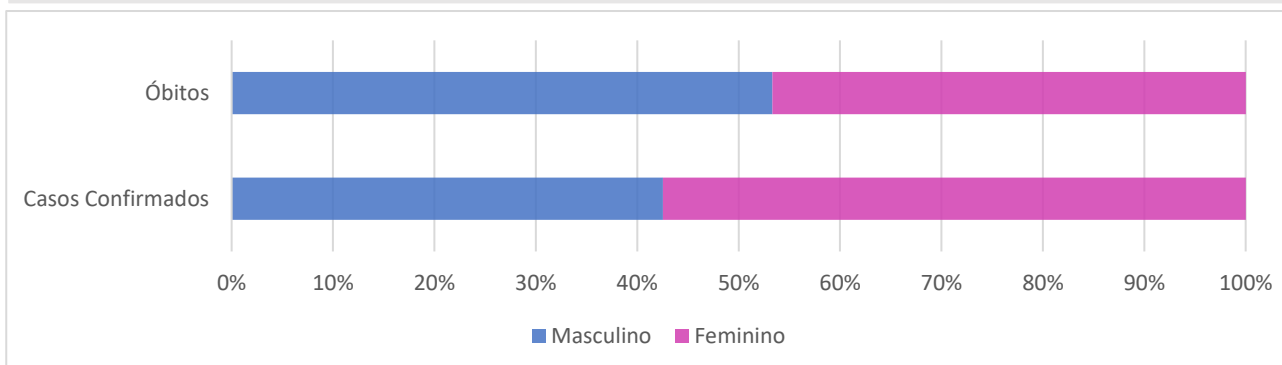
Fonte: Dados locais atualizados no dia 23/04/2022

CASOS NOTIFICADOS E CONFIRMADOS POR SEMANA EPIDEMIOLÓGICA - ES



Fonte: Dados locais atualizados no dia 23/04/2022

CASOS CONFIRMADOS E ÓBITOS POR SEXO - ES

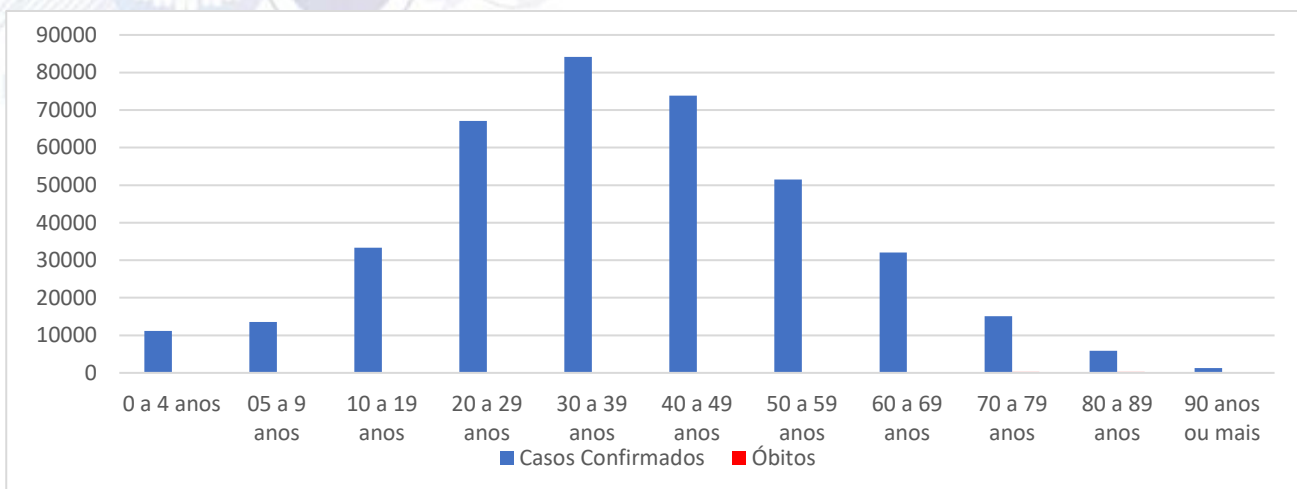


Fonte: Dados locais atualizados no dia 23/04/2022

A partir da divisão por sexo, é possível observar a presença de um maior número de casos confirmados no sexo Feminino (57%), porém maior frequência de óbitos no sexo masculino (53%).



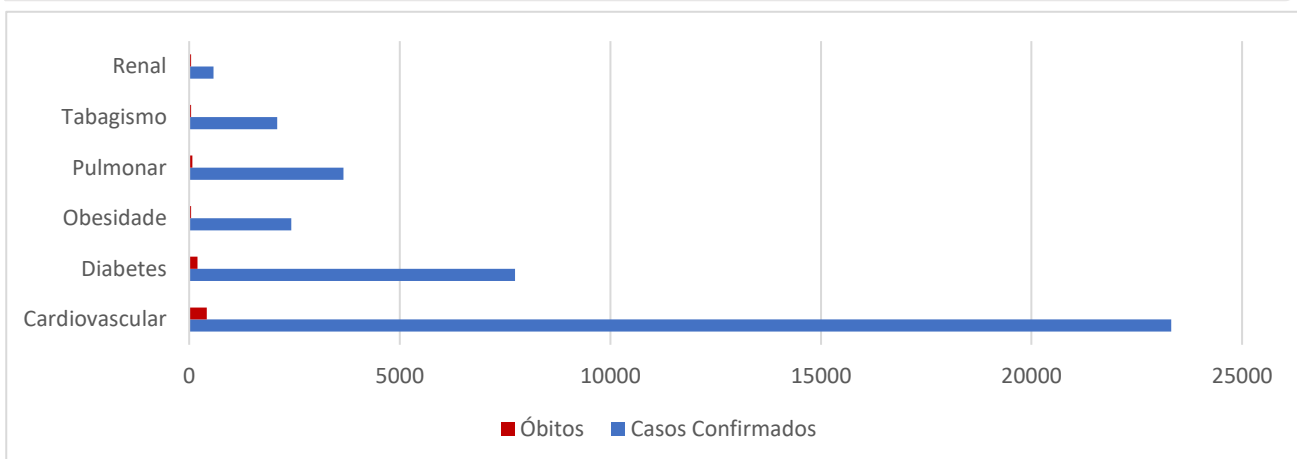
CASOS CONFIRMADOS E ÓBITOS POR FAIXA ETÁRIA - ES



Fonte: Dados locais atualizados no dia 23/04/2022

A estratificação por faixa etária apresentada no gráfico acima retrata o predomínio de casos confirmados com a doença do Coronavírus em populações em idade economicamente ativa. Mesmo com a maior frequência em casos com idade entre 20 e 59 anos de idade (71%), o número de óbito está presente principalmente na população idosa a partir de 60 anos de idade (82%).

COMORBIDADES EM CASOS CONFIRMADOS E ÓBITOS - ES

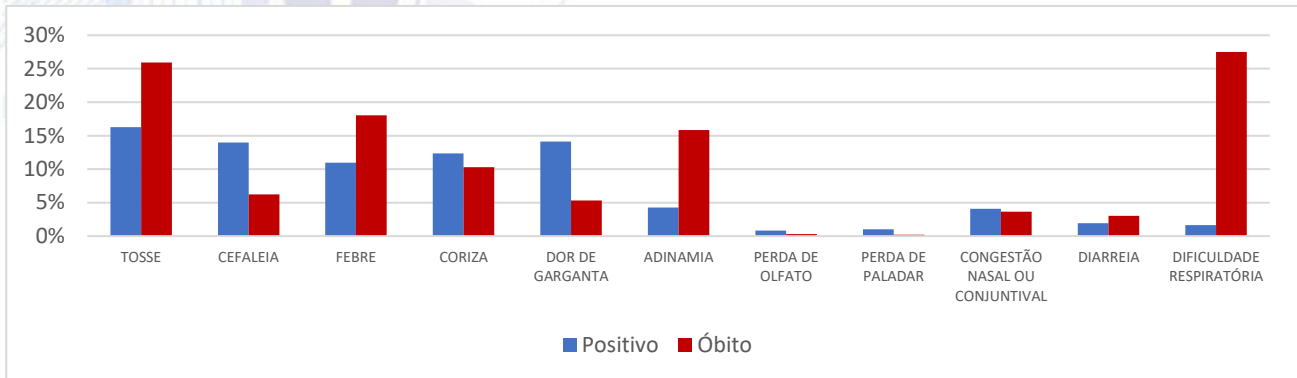


Fonte: Dados locais atualizados no dia 23/04/2022

A divisão das principais comorbidades apresentada no gráfico acima demonstra uma maior frequência de casos confirmados com presença de alguma doença cardiovascular, além de indicar maior mortalidade no mesmo grupo em questão. A presença de comorbidades cardiovasculares representa mais da metade dos casos confirmados (59%), seguido de diabetes (19%) e obesidade (6,1%).



PRINCIPAIS SINTOMAS EM CASOS POSITIVOS E ÓBITOS



Fonte: Dados locais atualizados no dia 23/04/2022

TESTES DISPONÍVEIS E REALIZADOS - ES

TESTES	REALIZADOS (2022)	POSITIVOS (2022)
RT-PCR*	71.386	28%
TESTE RÁPIDO**	490.449	27%
IGG	1.144	69%
IGM	1.912	43%

Fonte: Dados locais atualizados no dia 23/04/2022.

No acumulado entre os anos de 2020 e 2022 foram realizadas mais de **3,564 milhões de notificações**, e mais de **3,550 milhões de testes**, entre RT-PCR, Teste Rápido, IGG e IGM, dessa forma 99,62% dos notificados foram testados para SARS-CoV-2 (COVID-19).

INTERNAÇÕES E LEITOS - ES

LEITOS	UTI	ENFERMARIA	TOTAL
NÚMERO DE LEITOS PARA COVID	107	87	194
TAXA DE OCUPAÇÃO*	25,23%	13,79%	20,10%

* **ATUAL:** remete à disponibilidade atual de leitos, considerando o início da transição dos leitos exclusivos COVID-19 para a retomada gradual da sua capacidade assistencial, devido à necessidade dos usuários de acesso aos serviços de especialidades para dirimir as condições de agravos clínicos e cirúrgicos. **Fonte:** Dados locais atualizados no dia 23/04/2022.

	INTERNADOS	ÓBITOS	CURADOS
CASOS	12	14.390	1.008.816
% ENTRE CASOS CONFIRMADOS	0,001%	1,37%	96,50%

Fonte: Dados locais atualizados no dia 23/04/2022



VIGILÂNCIA SANITÁRIA

Compreendendo o panorama da pandemia causada pelo novo corona vírus (SARS-CoV-2), a Vigilância Sanitária (VISA) possui extrema importância nesta abrangência, já que possui ações capazes de eliminar, diminuir, ou prevenir riscos à saúde e de intervir nos problemas sanitários decorrentes do meio ambiente, da produção e circulação de bens e da prestação de serviços de interesse à saúde (art. 6º, §1º, Lei nº 8.080, de 19 de setembro de 1990).

ORIENTAÇÃO E MONITORAMENTO DO SETOR REGULADO

Durante a pandemia pelo novo coronavírus, a atuação da VISA diante do setor regulado está fortemente voltada ao caráter orientativo e educativo. O Quadro 1, a seguir, apresenta os materiais técnicos elaborados e outras estratégias utilizadas pela VISA para orientação e monitoramento desses estabelecimentos. Com relação aos serviços de saúde, além de inspeções sanitárias e avaliação remota dos procedimentos já adotados, a equipe desenvolveu questionários de autoavaliação como estratégia para identificar pontos de melhoria no método adotado por esses serviços para o gerenciamento do risco de disseminação do SARS-CoV-2.

Quadro 1: Materiais técnicos elaborados e outras estratégias adotadas pela VISA para orientação e monitoramento dos estabelecimentos regulados durante a pandemia pelo novo coronavírus (SARS-CoV-2).

Área do material técnico	Público alvo do material técnico	Data do material técnico	Nome do material técnico
Controle de infecção em serviços de saúde	Estabelecimentos de saúde	03/2020	Questionário de autoavaliação para atendimento dos casos suspeitos e confirmados de infecção pelo SARS-CoV-2 (Serviços de Saúde Hospitalares)
Controle de infecção em serviços de saúde	Estabelecimentos de saúde	04/2020	Roteiro de inspeção de estabelecimentos de saúde com foco nos processos de prevenção da transmissão do SARS-CoV-2 (parceria com vigilância da saúde do trabalhador)
Serviços de interesse à saúde	Estabelecimentos de interesse à saúde	04/2020	Identificação das Instituições de Longa Permanência de Idosos (ILPI's)
Controle de infecção em serviços de saúde	Estabelecimentos de saúde	05/2020	Manual da Coordenação Estadual de Controle de Infecção em Serviços de Saúde (CECISS-ES)
Controle de infecção em serviços de saúde	Estabelecimentos de saúde	05/2020	Questionário de autoavaliação para atendimento dos casos suspeitos e confirmados de infecção pelo SARS-CoV-2 (serviços de diálise)



Área do material técnico	Público alvo do material técnico	Data do material técnico	Nome do material técnico
Sangue, tecidos e órgãos	Estabelecimentos de saúde	05/2020	Questionário de autoavaliação para serviços de hemoterapia com objetivo de verificar as ações desenvolvidas frente à pandemia de Covid-19.
Controle de infecção em serviços de saúde	Estabelecimentos de saúde	05/2020	Ofício Circular de alerta para prevenção de transmissão intrahospitalar e surtos de Covid 19 nos serviços de saúde e clínicas de diálise.
Controle de infecção em serviços de saúde	Estabelecimentos de saúde, Profissionais da saúde	06/2020	Medidas de prevenção e controle de infecção a serem adotadas na assistência à saúde (hospitalar) frente à pandemia de COVID-19
Laboratórios analíticos	Estabelecimentos de saúde, Profissionais da saúde	07/2020	Nota Técnica NVS/SRSCI Nº 02/2020 - Novo fluxo de cadastro e envio de amostras de swab nasal para pesquisa de Covid-19 por RT PCR nos serviços de saúde da Regional Sul
Alimentos	Estabelecimentos de interesse à saúde, População em geral, Profissionais de VISA	08/2020	Orientações para adequação de ambientes e processos de trabalho de serviços de entrega (delivery) em face do novo coronavírus (SARS-COV-2).
Controle de infecção em serviços de saúde	Estabelecimentos de saúde, Profissionais da saúde, Profissionais de VISA	08/2020	Medidas de prevenção e controle de infecção a serem adotadas na assistência no âmbito hospitalar frente a pandemia de COVID-19

Fonte: Dados locais atualizados no dia 18/04/2022.

No mês de março de 2021, foram realizadas inspeções sanitárias para ampliação dos leitos do Hospital Materno Infantil da Serra e em câmaras frias para armazenamento de vacinas.

ATIVIDADES REGULATÓRIAS

A fim de priorizar as ações de vigilância sanitária que estão relacionadas ao enfrentamento da pandemia pelo novo coronavírus e ainda assim, manter os direitos de ampla defesa e o contraditório do setor regulado, a VISA promoveu a publicação da Portaria SESA Nº 064-R, de 09 de abril de 2020, suspendendo o curso dos prazos para os estabelecimentos apresentarem documentos comprobatórios à VISA Estadual.

Na área de produtos para a saúde, foi publicada a Portaria SESA nº 096-R, de 25 de maio de 2020 (DIO-ES de 26/05/2020), que autoriza, em caráter temporário e excepcional, a realização de “testes rápidos” (ensaios imunocromatográficos) para pesquisa de anticorpos ou antígeno do novo coronavírus (COVID-19), sem fins de diagnóstico confirmatório, em farmácias.

Na área de serviços para a saúde, foi publicada a Portaria SESA nº 124-R, de 29 de Junho de 2020, que dispõe sobre a coleta de material biológico e realização de testes rápidos para fins de diagnóstico do novo coronavírus



(COVID-19) por laboratórios clínicos em área externa e sistema drive-thru em caráter excepcional e temporário.

Duas portarias foram publicadas com participação da Vigilância Sanitária: a Portaria SESA nº 140-R, de 17 de julho de 2020, que dispõe sobre as regras para os Centros de Treinamento e os Estádios dos clubes de futebol Vitória F.C. e Real Noroeste F.C. para fins de realização dos treinamentos e dos jogos oficiais do Campeonato Brasileiro Série D. E a Portaria SESA nº 149-R, de 29 de julho de 2020, que dispõe sobre o protocolo e medidas para enfrentamento da emergência de saúde pública decorrente do novo coronavírus (COVID-19) no âmbito do Transporte Coletivo da Região Metropolitana da Grande Vitória.

Destacamos também a publicação da Portaria SESA nº 173-R de 29 de agosto de 2020 que orienta o funcionamento, o atendimento e a visitação em museus, centros culturais, galerias, bibliotecas e acervos, em qualquer um dos níveis de classificação de risco dos municípios, e a realização de eventos corporativos, acadêmicos, técnicos e científicos, tais como congresso, simpósio, conferência, palestra, assembleia, workshop e seminário, nos Municípios classificados como de risco baixo e moderado.

AMPLIAÇÃO DA OFERTA DE LEITOS PARA COVID-19

Com relação à ampliação da oferta de leitos para COVID-19, a VISA tem apoiado a Gerência de Engenharia e Arquitetura (GEAT) da SESA na avaliação e aprovação de projetos arquitetônicos de ampliação e reforma de hospitais públicos da rede estadual e também realizado inspeções sanitárias nestes locais para avaliação da estrutura física disponível.

APURAÇÃO DE DENÚNCIAS

De forma geral, as denúncias recebidas pela vigilância sanitária como consequência da COVID-19 são referentes à fabricação irregular de produtos de interesse à saúde (exemplo: saneantes de uso domiciliar) e ao não cumprimento, pelos serviços de saúde e de interesse à saúde, das recomendações, notas técnicas e regulamentações elaboradas pelos órgãos competentes para conter o avanço da doença (ex: indisponibilidade ou falha na utilização de EPIs aos profissionais de saúde). A Tabela 1 apresenta a quantidade de denúncias referentes aos produtos e serviços sujeitos à vigilância sanitária como consequência da COVID-19 desde o início da pandemia.



Tabela 1: Número absoluto de denúncias referentes a produtos e serviços sujeitos à vigilância sanitária como consequência da COVID-19.

Origem da Denúncia	Quantidade de Denúncias Recebidas
Ouvidoria	34
Ministério Público	37
Outros	13
Total	84

Fonte: Dados locais atualizados no dia 18/04/2022.

O processo de apuração de denúncias de produtos e serviços sujeitos à vigilância sanitária tem envolvido a inspeção sanitária no local denunciado, a solicitação de esclarecimentos pelo denunciado ou o encaminhamento da denúncia ao órgão competente pela fiscalização (exemplo: para a vigilância sanitária municipal).

A exemplo da fabricação irregular de álcool, após a publicação da Resolução RDC ANVISA nº 350 de 19 de março de 2020 em virtude da emergência de Saúde Pública relacionada à COVID-19 (que define os procedimentos temporários e extraordinários para a fabricação de preparações antissépticas sem prévia autorização da Anvisa), foram realizadas apurações de denúncias em 10 (dez) empresas de cosméticos e saneantes de responsabilidade do Estado e encaminhadas 08 (oito) denúncias de responsabilidade de municípios da Grande Vitória.

Como decorrência da apuração de denúncias, até o momento foram publicadas três portarias relacionadas a produtos irregulares comercializados no estado do Espírito Santo, conforme observado no Quadro 2, a seguir.

Quadro 2: Portarias relacionadas à produtos irregulares comercializados no estado do Espírito Santo

Conteúdo	Caput	Documento na Íntegra
Portaria Nº 087-R, de 20 de maio de 2020	Determina a suspensão da distribuição, divulgação, comercialização e uso, em todo Estado do Espírito Santo, de ÁLCOOL ETÍLICO HIDRATADO 70º INPM .	DIO-ES: seção Poder Executivo, ed. 25.239, p. 7, 21 maio 2020.
Portaria Nº 088-R, de 20 de maio de 2020	Determina a suspensão da distribuição, divulgação, comercialização e uso, em todo Estado do Espírito Santo, de COLORO .	DIO-ES: seção Poder Executivo, ed. 25.239, p. 7, 21 maio 2020.
Portaria Nº 089-R, de 20 de maio de 2020	Determina a suspensão da distribuição, divulgação, comercialização e uso, em todo Estado do Espírito Santo, de SABONETE LÍQUIDO ANTISSÉPTICO HORTELÃ E MENTA e SABONETE LÍQUIDO ANTISSÉPTICO ÓLEO DE CAMOMILA .	DIO-ES: seção Poder Executivo, ed. 25.239, p. 7, 21 maio 2020.



Fonte: Dados locais atualizados no dia 18/04/2022.

OUTRAS FORMAS DE ATUAÇÃO

Referente ao enfrentamento da COVID-19, a VISA tem atuado fortemente no objetivo de orientar e divulgar todas as informações pertinentes a sua área de atuação para a população, setor regulado, trabalhadores da saúde e demais entes do Sistema Estadual de Vigilância Sanitária, o que inclui legislação, notas técnicas, web palestras, web reuniões, guias e manuais.

Ademais, a equipe tem participado ativamente de reuniões, congressos, palestras e debates por videoconferências com outras entidades envolvidas, a fim de adquirir conhecimentos e esclarecer dúvidas sobre os diversos temas que envolvam a vigilância sanitária no contexto da COVID-19 (Quadro 3).

Quadro 3: Participação das equipes da VISA em reuniões, congressos, palestras e debates durante o período da pandemia pelo novo coronavírus (SARS-CoV-2).

Área do evento	Entidade Organizadora	Data do Evento	Nome do Evento	Assunto Geral
Controle de infecção em serviços de saúde	Secretaria de Estado da Saúde	01/2020	Primeira reunião do comitê de especialistas do Estado com o Secretário de Saúde	Apoio técnico frente a situação atual
Controle de infecção em serviços de saúde	ANVISA	01/2020	Reunião com ANVISA-ES (portos e aeroportos) e CIEVS	Alinhar fluxos de comunicação
Engenharia	Secretaria de Estado da Saúde	03/2020	Reunião na SESA com Arquiteta da GEAT (Gerência de Eng. e Arquitetura) sobre os leitos do HGL (Hospital Geral de Linhares) para pacientes do COVID 19 e leitos no Hosp. Dório Silva na Serra.	Aprovação de 10 leitos de isolamento de coorte no HGL e no Hospital Dório Silva 40 leitos de UTI (mais 04 leitos de isolamento) e 13 leitos de Enfermaria.
Engenharia	Secretaria de Estado da Saúde	03/2020	Reunião com a GEAT (Gerência de Engenharia e Arquitetura)	Discussão e alinhamento sobre leitos de enfermaria/isolamento de coorte para pacientes com o COVID 19, nos hospitais Silvio Avidos (Colatina - Região Central) e Roberto Silveiras (Região Norte).
Engenharia	Secretaria de Estado da Saúde	03/2020	Reunião para definição dos leitos do HMSA (Hosp.e Maternidade Silvio Avidos - Colatina) e do HRAS (Hosp. Roberto Arnizaut Silveiras - São Mateus).	Aprovação de projeto de arquitetura de 8 leitos de isolamento de coorte no HRAS e 18 leitos no HMSA, sendo 2 isolamentos e 16 isolamentos de coorte.



Área do evento	Entidade Organizadora	Data do Evento	Nome do Evento	Assunto Geral
Serviços de saúde	Secretaria de Estado da Saúde	04/2020	Capacitação de coleta de swab orofaríngeo	Coleta de exames
Outro	Secretaria de Estado da Saúde	05/2020	Treinamento do Programa do Inquérito Sorológico - COVID 19 do Estado do Espírito Santo	Capacitação das equipes municipais para o trabalho em campo da pesquisa do Inquérito Sorológico.
Alimentos	COICTA	05/2020	I COICTA - Congresso online Internacional de Ciência e Tecnologia de Alimentos	Segurança alimentar: estratégias em período de pandemia
Produtos para a Saúde	ANVISA	05/2020	Reunião com a Gerência Geral de Tecnologia em Serviços de Saúde (GGTES) da ANVISA	Esclarecer sobre a RDC nº 377/2020, que autoriza, em caráter temporário e excepcional, a utilização de "testes rápidos" (ensaios imunocromatográficos) para a COVID-19 em farmácias e sobre as Notas Técnicas 96/2020 e 97/2020, as quais trazem instruções complementares sobre esta autorização.
Sangue, tecidos e órgãos	ANVISA	05/2020	Webinar para esclarecer dúvidas sobre a Nota Técnica 23/2020	Diretrizes para realização de procedimentos de reprodução humana assistida, no contexto do enfrentamento da COVID-19
Controle de infecção em serviços de saúde	Coordenação Estadual de Controle de Infecção em Serviços de Saúde - CECISS/ES.	05/2020	Webconferência de parametrização de ações relacionadas ao enfrentamento da pandemia com as Comissões Regionais de Controle de Infecção em Serviços de Saúde .	Parametrização de ações relacionadas ao enfrentamento da pandemia com as Comissões Regionais de Controle de Infecção em Serviços de Saúde e orientações para as próximas ações a serem realizadas.
Serviços de saúde	Secretaria de Estado da Saúde	05/2020	Reunião para discussão do trabalho da equipe de saúde municipal no enfrentamento à COVID-19.	Reunião para discussão da RAS (Rede de Atenção à Saúde-APS, urgência, atenção hospitalar) no SUS para o enfrentamento ao COVID-19, disponibilidade de EPI's, capacitação dos profissionais de saúde, a importância da aplicação das Notas Técnicas no trabalho referentes ao COVID 19, descentralização do E-SUS VS, importância das notificações, critérios de coleta do Swab e teste rápido, afastamentos laborais.



Área do evento	Entidade Organizadora	Data do Evento	Nome do Evento	Assunto Geral
Serviços de saúde	ANVISA	06/2020	Ações de alinhamento com as coordenações de vigilâncias sanitárias estaduais, para discussões periódicas sobre estratégias para o enfrentamento da pandemia pelo Covid-19 no nosso contexto de trabalho	Discussões periódicas sobre estratégias para o enfrentamento da pandemia pelo Covid-19 no nosso contexto de trabalho
Controle de infecção em serviços de saúde	Proqualis - Portal de Saúde baseado em evidências	06/2020	Webinário: Prevenção da Transmissão Intra-hospitalar da Covid-19	Medidas de prevenção e controle de infecção para evitar a transmissão Intra-hospitalar da Covid-19
Serviços de saúde	Secretaria de Estado da Saúde	06/2020	Webconferência sobre Afastamento Laboral em função da Covid-19 entre Regional e município de Mimoso do Sul	Foi solicitada pelo município de Mimoso do Sul webconferência para abordar as questões do afastamento laboral em tempos Covid-19, esclarecendo Notas Técnicas da SESA/ES 03 (Definições de Afastamento Laboral), 06 (Testes Laboratoriais) e 29 (Definições de Casos e Critérios de Coleta).
Serviços de saúde	Secretaria de Estado da Saúde	06/2020	Reunião de Matriciamento Regional das Ações de enfrentamento à Covid-19 em Vargem Alta, Rio Novo do Sul e Iconha	Realizada reunião para discussão sobre as ações implementadas no âmbito municipal no enfrentamento à pandemia Covid-19. Ações em toda Rede de Atenção à Saúde, incluindo APS, UBS, ESF, Urgência e Emergência e Atenção Hospitalar. Também foram verificadas ações de Vigilância em Saúde, especialmente ações sanitárias e de epidemiologia, como as notificações no ESuS- VS.
Engenharia	Secretaria de Estado da Saúde	06/2020	Reunião com Chefia do NEVS, Eng. Carlos e Rúbia da GEAT, além de Técnica da CCIH e Técnicas de Serviços, sobre Hospital de Campanha.	Discussão sobre aspectos da infraestrutura necessária para a implantação de Hospital de Campanha em Regiões como por ex: São Mateus. Foram abordadas exigências como exaustão, direção de fluxo de ar e distância mínima da exaustão para captação e circulação de pessoas.
Serviços de saúde	Secretaria de Estado da Saúde	06/2020	Matriciamento	Reunião com a equipe de saúde do município de Muqui sobre o enfrentamento ao COVID-19, visita ao hospital do município, afim de monitoramento e orientação dos leitos.
Serviços de interesse à saúde	Secretaria de Estado da Saúde	06/2020	Web-Inquérito Sorológico	Reunião virtual com a equipe SESA e municípios do Sul do Estado que participaram da 4ª Etapa do Inquérito Sorológico, discussão sobre os setores censitários e mapas.



Área do evento	Entidade Organizadora	Data do Evento	Nome do Evento	Assunto Geral
Serviços de saúde	Secretaria de Estado da Saúde	06/2020	Reunião da Equipe CRECISS/SUL com CCIH e Assistência do Hospital Estadual São José do Calçado	Foi dado treinamento pela equipe CRECISS/SUL na Nota Técnica nº 04/2020 GVIMS/GGTES/ANVISA (atualizada em 08/05/2020) para enfrentamento à pandemia COVID-19.
Controle de infecção em serviços de saúde	ANVISA	06/2020	Reunião nacional com os Coordenadores das Coordenações Estaduais/Distrital de Controle de Infecção Hospitalar (CECIH)	Ações nacionais e estaduais/distrital para prevenção e controle de IRAS e ações de prevenção e controle da COVID-19 nos serviços de saúde do Brasil.
Controle de infecção em serviços de saúde	CECISS	06/2020	Primeira Web reunião CECISS-CCIH	Ações de prevenção e controle da COVID-19 nos serviços de saúde do Estado do Espírito Santo.
Serviços de saúde	ANVISA	06/2020	Ações de alinhamento com as coordenações de vigilâncias sanitárias estaduais, para discussões periódicas sobre estratégias para o enfrentamento da pandemia pelo Covid-19 no nosso contexto de trabalho.	Estratégias para o enfrentamento da pandemia pelo Covid-19 no nosso contexto de trabalho.
Serviços de saúde	ANVISA	06/2020	Projeto de harmonização do processo de inspeção sanitária	Harmonização do processo de inspeção sanitária
Serviços de saúde	Secretaria de Estado da Saúde	07/2020	Reunião COE COVID SRSCI	Reunião conduzida pelo superintendente José Maria acerca do matriciamento dos municípios da Regional Sul no enfrentamento à pandemia Covid-19. Solicitado aos grupos gerar indicadores estratégicos de seus municípios com os dados levantados nas visitas técnicas e nos Boletins Covid divulgados pela SESA diariamente. O objetivo é comparar os municípios, detectar fragilidades e determinar a melhor abordagem resolutiva. Exemplo: indicadores de mortalidade, de ocupação de leitos de UTI, notificação no território, taxa de isolamento social.
Sangue, tecidos e órgãos	ANVISA	07/2020	Reunião Virtual: Discussão de Caso - Evento Adverso de Biovigilância em Reprodução Humana Assistida	Reunião com entre técnicos da ANVISA, VISA/ES e consultores externos convidados (representantes de Sociedades Médicas Brasileira) para análise de caso reportado por clínica de RHA do estado do ES.



Área do evento	Entidade Organizadora	Data do Evento	Nome do Evento	Assunto Geral
Sangue, tecidos e órgãos	ANVISA	07/2020	Reunião Virtual: Evento Adverso de Biovigilância em Reprodução Humana Assistida	Reunião entre técnicos da ANVISA, VISA/ES e representantes do BCTG que reportou o evento adverso em Biovigilância, com o objetivo de realizar encaminhamentos ao serviço sobre deliberações da ANVISA quanto à reunião do dia 02/07/2020.
Sangue, tecidos e órgãos	Associação PanAmericana de Banco de Olhos	07/2020	3º Webinar APABO Brasil	Conceitos de Biovigilância, Notificações em Biovigilância e Boas Práticas na retomada da atividade.
Serviços de interesse à saúde	Secretaria de Estado da Saúde	07/2020	Discussão sobre os protocolos para reabertura das escolas.	Propostas para Portaria com protocolos de reabertura das escolas.
Alimentos	Secretaria de Estado da Saúde	08/2020	Visita técnica no Convento da Penha - Vila Velha/ES	Foi solicitado a este setor a realização de visita técnica no Convento da Penha, localizado em Vila Velha/ES, para orientações a serem aplicadas no espaço com objetivo de prevenção a disseminação do novo coronavírus. Posteriormente, elaboradas as orientações e enviadas ao solicitante.
Serviços de saúde	Secretaria de Estado da Saúde	08/2020	Desafios, dificuldades e fragilidades enfrentados pelas ILPIs em relação às ações de Enfrentamento à pandemia de COVID-19.	COVID-19 e ILPIs
Outro	Secretaria de Estado da Saúde	08/2020	Visita técnica na APMES (Academia da Polícia Militar/ES)	Foi realizada visita técnica com as equipes de Alimentos juntamente com a de Serviços, para elaboração do material orientativo a respeito da volta às aulas presenciais na academia de polícia.
Outro	Secretaria de Estado da Saúde	09/2020	Reunião Sistema Escola Segura COVID-19	Apresentação da Plataforma on-line, prevista no capítulo IV, da Portaria SESA/SEDU nº 01/2020.
Serviços de Saúde	Secretaria de Estado da Saúde	03/2021	Reunião com equipe que fará gestão dos leitos de COVID no HMI Serra	Esclarecimentos sobre abertura dos leitos de COVID no HMI Serra
Serviço de Interesse à Saúde	Secretaria de Estado da Saúde	04/2021	Força Tarefa em Prevenção ao Covid-19	Ações em Guarapari e Piúma com as Visas Municipais

Fonte: Dados locais atualizados no dia 23/04/2022.

Em se tratando do plano estratégico da Secretaria de Estado da Saúde (SESA) para enfrentamento da COVID-19, por meio da Coordenação Estadual de Controle de Infecção em Serviços de Saúde (CECISS-ES), a VISA integra o Centro de Operações de Emergências (COE) e possui interface com a Sala de Situação da COVID-19 na Subsecretaria de Vigilância em Saúde (SSVS).



LEGISLAÇÃO

Conteúdo	Caput	Documento na íntegra
PORTARIA Nº 056-R, COVID-19 - 1º.04.2022 - Revoga medidas da portaria 13-R	Altera a Portaria nº 13-R, de 23 de janeiro de 2021.	https://bit.ly/3L2ZlsV
PORTARIA Nº 055-R, COVID-19 - 1º.04.2022 - Mapa de risco	Estabelece e divulga o mapeamento de risco, instituído pelo Decreto nº 4636-R, de 19 de abril de 2020, na forma da Portaria nº 171-R, de 29 de agosto de 2020, e dá outras providências.	https://bit.ly/3OmOV9D
PORTARIA Nº 051-R, COVID-19 - 25.03.2022 - Mapa de risco	Estabelece e divulga o mapeamento de risco, instituído pelo Decreto nº 4636-R, de 19 de abril de 2020, na forma da Portaria nº 171-R, de 29 de agosto de 2020, e dá outras providências.	https://bit.ly/3v06GnJ
PORTARIA Nº 047-R, COVID-19 - 18.03.2022 - Mapa de risco	Estabelece e divulga o mapeamento de risco, instituído pelo Decreto nº 4636-R, de 19 de abril de 2020, na forma da Portaria nº 171-R, de 29 de agosto de 2020, e dá outras providências.	https://bit.ly/3Mk4iha
PORTARIA Nº 040-R, COVID-19 - 11.03.2022 - Mapa de risco	Estabelece e divulga o mapeamento de risco, instituído pelo Decreto nº 4636-R, de 19 de abril de 2020, na forma da Portaria nº 171-R, de 29 de agosto de 2020, e dá outras providências.	https://bit.ly/3520jWK
PORTARIA Nº 039-R, COVID-19 - 11.03.2022 - Altera a portaria 13-R e revoga - final 1	Altera a Portaria nº 13-R, de 23 de janeiro de 2021 e dá outras providências.	https://bit.ly/3KYiQ5y
PORTARIA Nº 032-R, COVID-19 - 04.03.2022 - Mapa de risco	Estabelece e divulga o mapeamento de risco, instituído pelo Decreto nº 4636-R, de 19 de abril de 2020, na forma da Portaria nº 171-R, de 29 de agosto de 2020, e dá outras providências.	https://bit.ly/3JwK1E9
PORTARIA Nº 031-R, COVID-19 - 25.02.2022 - Mapa de risco	Estabelece e divulga o mapeamento de risco, instituído pelo Decreto nº 4636-R, de 19 de abril de 2020, na forma da Portaria nº 171-R, de 29 de agosto de 2020, e dá outras providências.	https://bit.ly/3pJexmm
PORTARIA Nº 029-R, COVID-19 - 19.02.2022 - Mapa de risco	Estabelece e divulga o mapeamento de risco, instituído pelo Decreto nº 4636-R, de 19 de abril de 2020, na forma da Portaria nº 171-R, de 29 de agosto de 2020, e dá outras providências.	https://bit.ly/3HE5pFG
PORTARIA Nº 027-R, COVID-19 - 11.02.2022 - Mapa de risco	Estabelece e divulga o mapeamento de risco, instituído pelo Decreto nº 4636-R, de 19 de abril de 2020, na forma da Portaria nº 171-R, de 29 de agosto de 2020, e dá outras providências.	https://bit.ly/3JKCxgm



PORTARIA Nº 025-R, COVID-19 - 04.02.2022 - Mapa de risco	Estabelece e divulga o mapeamento de risco, instituído pelo Decreto nº 4636-R, de 19 de abril de 2020, na forma da Portaria nº 171-R, de 29 de agosto de 2020, e dá outras providências.	https://bit.ly/3LLRZLb
PORTARIA 017- R - CALENDARIO DE VACINA Republicação	Atualiza o Calendário Estadual de Vacinação, no âmbito do Programa Estadual de Imunizações (PEI), em todo o território do Estado do Espírito Santo.	https://bit.ly/3oNH4qy
Portaria 021-R - SUSPENSÃO CIRURGIAS ELETIVAS	Determina a suspensão imediata das cirurgias eletivas nas unidades da rede pública e privada de saúde em todos os Municípios do Estado do Espírito Santo.	https://bit.ly/3J8D37D
Portaria Nº 020-R, COVID-19 - 28.01.2022	Altera a Portaria nº 13-R, de 23 de janeiro de 2021 e dá outras providências.	https://bit.ly/3smxH1R
Portaria Nº 019-R, COVID-19 - 28.01.2022 - Mapa de risco	Estabelece e divulga o mapeamento de risco, instituído pelo Decreto nº 4636-R, de 19 de abril de 2020, na forma da Portaria nº 171-R, de 29 de agosto de 2020, e dá outras providências.	https://bit.ly/3sqYudl
Portaria Conjunta SEDU SESA Nº 01-R, DE 08 DE AGOSTO DE 2020	Estabelece medidas administrativas e de segurança sanitária a serem tomadas pelos gestores das instituições de ensino no retorno às aulas presenciais, e dá outras providências.	https://bit.ly/3utKOMJ
09-R-Conjunta SESA- SEDU - Altera a Portaria Conjunta 01- R-2020,	Revoga inciso X do art. 10, art. 15 e os itens 41, 59, 60 e 70 do Anexo Único	https://bit.ly/34FpJc2
Portaria 07-R- CONJUNTA SESA- SEDU-REPUBLICAÇÃO- Altera a Portaria Conjunta 01-R-2020 e revoga item da Portaria Conjunta 06- R-2021	Altera a Portaria Conjunta SESA/SEDU Nº 01-R, de 08 de agosto de 2020 e revoga item da Portaria Conjunta SESA/SEDU Nº 06-R, de 21 de julho de 2021.	https://bit.ly/3gwcltC
PORTARIA Nº 015-R, COVID-19 - 21.01.2022 - Mapa de risco	Estabelece e divulga o mapeamento de risco, instituído pelo Decreto nº 4636-R, de 19 de abril de 2020, na forma da Portaria nº 171-R, de 29 de agosto de 2020, e dá outras providências.	https://bit.ly/3s59LA1
Portaria Nº 009-R, COVID-19 - 15.01.2022 - Mapa de Risco	Estabelece e divulga o mapeamento de risco, instituído pelo Decreto nº 4636-R, de 19 de abril de 2020, na forma da Portaria nº 171-R, de 29 de agosto de 2020, e dá outras providências.	https://bit.ly/3KBE8qi
Portaria Nº 008-R, COVID-19 - 15.01.2022 - Suspende Risco Muito Baixo	Suspende o enquadramento de Municípios do Estado do Espírito Santo na classificação de risco muito baixo, previsto na Portaria nº 171-R, de 29 de agosto de 2020.	https://bit.ly/3G0Zhq9



Portaria 267-R - COVID	Altera a Portaria nº 013-R, de 23 de janeiro de 2021.	https://bit.ly/3lgzgoE
Portaria Nº 266-R, COVID-19 - 31.12.2021 - Mapa de risco	Estabelece e divulga o mapeamento de risco, instituído pelo Decreto nº 4636-R, de 19 de abril de 2020, na forma da Portaria nº 171-R, de 29 de agosto de 2020, e dá outras providências.	https://bit.ly/3GUnjVr
Portaria nº 004-R - COVID-19 - mapa de risco	Estabelece e divulga o mapeamento de risco, instituído pelo Decreto nº 4636-R, de 19 de abril de 2020, na forma da Portaria nº 171-R, de 29 de agosto de 2020, e dá outras providências.	https://bit.ly/3qBCoFj
Portaria 211-R, COVID-19 - 23.10.2021 - Altera Portaria 171-R	Altera a Portaria nº 171-R, de 29 de agosto de 2020	https://bit.ly/3KjsrnT
Portaria 221-R, COVID-19 - 12.11.2021 - mapa de risco	Estabelece e divulga o mapeamento de risco, instituído pelo Decreto nº 4636-R, de 19 de abril de 2020, na forma da Portaria nº 171-R, de 29 de agosto de 2020, e dá outras providências.	https://bit.ly/3lejqL1
Portaria 227-R, COVID-19 - 26.11.2021 - mapa de risco	Estabelece e divulga o mapeamento de risco, instituído pelo Decreto nº 4636-R, de 19 de abril de 2020, na forma da Portaria nº 171-R, de 29 de agosto de 2020, e dá outras providências.	https://bit.ly/350XMf4
Portaria 259-R - Altera a Portaria 151-R	Altera a Portaria SESA nº 151-R, de 29 de julho de 2021, e dá outras providências.	https://bit.ly/3qMejMt
Portaria 227-R COVID-19 – 26 de novembro de 2021 - mapa de risco	Estabelece e divulga o mapeamento de risco, instituído pelo Decreto nº 4636-R, de 19 de abril de 2020, na forma da Portaria nº 171-R, de 29 de agosto de 2020, e dá outras providências.	https://bit.ly/3xUmlzW
Portaria 223-R COVID-19 – 19 novembro 2021 - mapa de risco	Estabelece e divulga o mapeamento de risco, instituído pelo Decreto nº 4636-R, de 19 de abril de 2020, na forma da Portaria nº 171-R, de 29 de agosto de 2020, e dá outras providências.	https://bit.ly/3GIlvU9
Portaria 221-R COVID-19 - 12.11.2021 - mapa de risco	Estabelece e divulga o mapeamento de risco, instituído pelo Decreto nº 4636-R, de 19 de abril de 2020, na forma da Portaria nº 171-R, de 29 de agosto de 2020, e dá outras providências.	https://bit.ly/3Gj15f2
Portaria 220-R - COVID-19 – 12 de novembro 2021 - Revoga item da portaria 13-R	Revoga itens de anexo da Portaria nº 13-R, de 23 de janeiro de 2021.	https://bit.ly/3lqCpTo
Portaria 217-R COVID-19 – 05 de novembro 2021 - mapa de risco	Estabelece e divulga o mapeamento de risco, instituído pelo Decreto nº 4636-R, de 19 de abril de 2020, na forma da Portaria nº 171-R, de 29 de agosto de 2020, e dá outras providências.	https://bit.ly/301oH8g



Portaria 213-R COVID-19 – 29 de outubro de 2021 - mapa de risco	Estabelece e divulga o mapeamento de risco, instituído pelo Decreto nº 4636-R, de 19 de abril de 2020, na forma da Portaria nº 171-R, de 29 de agosto de 2020, e dá outras providências.	https://bit.ly/3Dw7Hoi
Portaria 211-R COVID-19 – 23 de outubro 2021 - Altera Portaria 171-R	Altera a Portaria nº 171-R, de 29 de agosto de 2020.	https://bit.ly/3ptD5yQ
Portaria 210-R de 23 de outubro de 2021 - Altera a Portaria 13-R - Risco muito baixo Republicada em 26.10.21	Altera a Portaria nº 013-R, de 23 de janeiro de 2021.	https://bit.ly/3IFuU1f
Portaria Nº 210-R, de 23 de outubro de 2021. Risco muito baixo	Altera a Portaria nº 013-R, de 23 de janeiro de 2021.	https://bit.ly/3GezGL2
Portaria Nº 209-R . 23 de outubro de 2021 - Mapa de risco	Estabelece e divulga o mapeamento de risco, instituído pelo Decreto nº 4636-R, de 19 de abril de 2020, na forma da Portaria nº 171-R, de 29 de agosto de 2020, e dá outras providências.	https://bit.ly/3or7miv
Portaria Nº 204-R, de 15 de outubro de 2021. Mapa de risco	Estabelece e divulga o mapeamento de risco, instituído pelo Decreto nº 4636-R, de 19 de abril de 2020, na forma da Portaria nº 171-R, de 29 de agosto de 2020, e dá outras providências.	https://bit.ly/3IGipTj
Portaria Nº 210-R, de 23 de outubro de 2021- Novo Mapa de Risco.	Altera a Portaria nº 013-R, de 23 de janeiro de 2021.	https://bit.ly/3Cmkhpu
Portaria Nº 190-R, COVID-19 – 24 de setembro de 2021 - Revoga item da Portaria nº 013-R	Revoga item de anexo da Portaria nº 013-R, de 23 de janeiro de 2021.	https://bit.ly/2YcOIFs
Portaria Nº 189-R, de 24 de setembro de 2021- Mapa de risco	Estabelece e divulga o mapeamento de risco, instituído pelo Decreto nº 4636-R, de 19 de abril de 2020, na forma da Portaria nº 171-R, de 29 de agosto de 2020, e dá outras providências	https://bit.ly/3ACHrHm
Portaria Nº 184-R COVID-19 - 17.09.2021 - Mapa de risco	Estabelece e divulga o mapeamento de risco, instituído pelo Decreto nº 4636-R, de 19 de abril de 2020, na forma da Portaria nº 171-R, de 29 de agosto de 2020, e dá outras providências.	https://bit.ly/3lZO6X3
Portaria Nº 177-R COVID-19 - 10.09.2021 Altera Portaria nº 013-R	Altera a Portaria nº 013-R, de 23 de janeiro de 2021.	https://bit.ly/3CxiNxx



Portaria Nº 176-R, COVID-19 – 15.09.2021 Mapa De Risco-1	Estabelece e divulga o mapeamento de risco, instituído pelo Decreto nº 4636-R, de 19 de abril de 2020, na forma da Portaria nº 171-R, de 29 de agosto de 2020, e dá outras providências.	https://bit.ly/3IKS2e7
Portaria Nº 174-R, COVID-19 – 03.09.2021 Mapa De Risco-1	Estabelece e divulga o mapeamento de risco, instituído pelo Decreto nº 4636-R, de 19 de abril de 2020, na forma da Portaria nº 171-R, de 29 de agosto de 2020, e dá outras providências.	https://bit.ly/395v77l
Portaria Nº 171-R, SESA - Altera Portaria 013-R - Shows	Altera a Portaria nº 013-R, de 23 de janeiro de 2021.	https://bit.ly/3jMi0Oo
Portaria Nº 165-R, COVID-19 – 23.08.2021 Mapa De Risco-1	Estabelece e divulga o mapeamento de risco, instituído pelo Decreto nº 4636-R, de 19 de abril de 2020, na forma da Portaria nº 171-R, de 29 de agosto de 2020, e dá outras providências.	https://bit.ly/3BbSAQn
Portaria Nº 157-R, COVID-19 - 07.08.2021 - Mapa De Risco	Estabelece e divulga o mapeamento de risco, instituído pelo Decreto nº 4636-R, de 19 de abril de 2020, na forma da Portaria nº 171-R, de 29 de agosto de 2020, e dá outras providências.	https://bit.ly/3D11guH
Portaria Nº 152-R, COVID-19 - 30.07.2021 - Mapa De Risco	Estabelece e divulga o mapeamento de risco, instituído pelo Decreto nº 4636-R, de 19 de abril de 2020, na forma da Portaria nº 171-R, de 29 de agosto de 2020, e dá outras providências.	https://bit.ly/2VvdHOE
Portaria 151-R - Reorganiza Fluxos E Critério Testagem Em Massa	Reorganiza fluxos e critérios para o aperfeiçoamento da testagem em massa no Estado do Espírito Santo.	https://bit.ly/3IMpJNS
Portaria Nº 145-R, COVID-19 - Mapa de risco de 23 de julho de 2021.	Estabelece e divulga o mapeamento de risco, instituído pelo Decreto nº 4636-R, de 19 de abril de 2020, na forma da Portaria nº 171-R, de 29 de agosto de 2020, e dá outras providências.	https://bit.ly/3iM71TG
Portaria Conjunta SESA_SEDU Nº 06-R, Suspende as restrições sanitárias de 21 de julho de 2021.	Suspende as restrições sanitárias que subsidiavam a decisão de não obrigatoriedade do ensino presencial e dispõe sobre a frequência presencial dos estudantes em instituições de ensino no âmbito do Estado do Espírito Santo.	https://bit.ly/3iSDNSO
Portaria 144-R – Altera a Portaria 013-R de 21 de julho de 2021.	Altera a Portaria nº 013-R, de 23 de janeiro de 2021.	https://bit.ly/3i7F6hT
Portaria SESA Nº 142-R, de 17 de julho de 2021	Estabelece e divulga o mapeamento de risco, instituído pelo Decreto nº 4636-R, de 19 de abril de 2020, na forma da Portaria nº 171-R, de 29 de agosto de 2020, e dá outras providências.	https://bit.ly/3zcoICi
Portaria SESA Nº 136-R, de 10 de julho de 2021	Estabelece e divulga o mapeamento de risco, instituído pelo Decreto nº 4636-R, de 19 de abril	https://bit.ly/3AV0s9p



	de 2020, na forma da Portaria nº 171-R, de 29 de agosto de 2020, e dá outras providências.	
Portaria SESA Nº 131-R, de 03 de julho de 2021	Estabelece e divulga o mapeamento de risco, instituído pelo Decreto nº 4636-R, de 19 de abril de 2020, na forma da Portaria nº 171-R, de 29 de agosto de 2020, e dá outras providências.	https://bit.ly/3wiwAQM
Portaria SESA Nº 125-R, de 26 de junho de 2021	Estabelece e divulga o mapeamento de risco, instituído pelo Decreto nº 4636-R, de 19 de abril de 2020, na forma da Portaria nº 171-R, de 29 de agosto de 2020, e dá outras providências.	https://bit.ly/363iS9l
Portaria SESA Nº 121-R, de 19 de junho de 2021	Estabelece e divulga o mapeamento de risco, instituído pelo Decreto nº 4636-R, de 19 de abril de 2020, na forma da Portaria nº 171-R, de 29 de agosto de 2020, e dá outras providências.	https://bit.ly/3vKeO8T
PORTARIA CONJUNTA SESA/SEDU Nº 04-R, de 12 de junho de 2021	Revoga a Portaria Conjunta SESA/SEDU nº 02-R, de 17 de abril de 2021.	https://bit.ly/35iwVYH
Decreto nº 4905-r, de 12 de junho de 2021	Altera o Decreto nº 4727-R, de 12 de setembro de 2020 e dá outras providências.	https://bit.ly/35kYLUm
Portaria SESA Nº 115-R, de 12 de junho de 2021	Estabelece e divulga o mapeamento de risco, instituído pelo Decreto nº 4636-R, de 19 de abril de 2020, na forma da Portaria nº 171-R, de 29 de agosto de 2020, e dá outras providências.	https://bit.ly/3wpNn5t
Portaria SESA Nº 110-R, de 05 de junho de 2021	Altera a Portaria nº 013-R, de 23 de janeiro de 2021.	https://bit.ly/3xbAg81
Portaria SESA Nº 109-R, de 05 de junho de 2021	Estabelece e divulga o mapeamento de risco, instituído pelo Decreto nº 4636-R, de 19 de abril de 2020, na forma da Portaria nº 171-R, de 29 de agosto de 2020, e dá outras providências.	https://bit.ly/3524Pke
Portaria SEGER nº 58-R, de 28 de maio de 2021	Prorroga até 15 de junho de 2021 as medidas que tratam da redução de circulação e aglomeração de servidores públicos nos órgãos e entidades do Poder Executivo Estadual.	https://bit.ly/3p8907t
Portaria SEGER nº 57-R, de 28 de maio de 2021	Prorroga até 15 de junho de 2021 as medidas que possibilitam aos servidores públicos pertencentes ao grupo de risco a realização do trabalho remoto.	https://bit.ly/34zymb
Portaria SEGER nº 56-R, de 28 de maio de 2021	Prorroga até 15 de junho de 2021 as medidas que possibilitam os estagiários do Programa Jovens Valores pertencentes ao grupo de risco a realização do trabalho remoto.	https://bit.ly/3p6iQXq
Portaria SEGER nº 55-R, de 28 de maio de 2021	Prorroga até 15 de junho de 2021 as medidas que possibilitam os estagiários do Programa Jovens Valores cumprirem sua jornada semanal de forma remota.	https://bit.ly/3c6xUil



Portaria SESA Nº 107-R, de 29 de maio de 2021	Estabelece e divulga o mapeamento de risco, instituído pelo Decreto nº 4636-R, de 19 de abril de 2020, na forma da Portaria nº 171-R, de 29 de agosto de 2020, e dá outras providências.	https://bit.ly/3uDvmyA
Portaria SESA Nº 105-R, de 22 de maio de 2021	Estabelece e divulga o mapeamento de risco, instituído pelo Decreto nº 4636-R, de 19 de abril de 2020, na forma da Portaria nº 171-R, de 29 de agosto de 2020, e dá outras providências.	https://bit.ly/3wye9by
Decreto nº 4886-r, de 15 de maio de 2021	Altera os Decretos nºs 4636-R, de 19 de abril de 2020, e 4859-R, de 03 de abril de 2021.	https://bit.ly/3oN4awd
Portaria SESA Nº 100-R, de 15 de maio de 2021	Altera a Portaria nº 013-R, de 23 de janeiro de 2021.	https://bit.ly/2RMDEXN
Portaria SESA Nº 099-R, de 15 de maio de 2021	Estabelece e divulga o mapeamento de risco, instituído pelo Decreto nº 4636-R, de 19 de abril de 2020, na forma da Portaria nº 171-R, de 29 de agosto de 2020, e dá outras providências.	https://bit.ly/2RCAfLe
Portaria SEGER nº 54-R, de 14 de maio de 2021	Prorroga até 31 de maio de 2021 as medidas que tratam da redução de circulação e aglomeração de servidores públicos nos órgãos e entidades do Poder Executivo Estadual.	https://bit.ly/3uk4C6i
Portaria SEGER nº 53-R, de 14 de maio de 2021	Prorroga até 31 de maio de 2021 as medidas que possibilitam aos servidores públicos pertencentes ao grupo de risco a realização do trabalho remoto.	https://bit.ly/3bV764y
Portaria SEGER nº 52-R, de 14 de maio de 2021	Prorroga até 31 de maio de 2021 as medidas que possibilitam os estagiários do Programa Jovens Valores pertencentes ao grupo de risco a realização do trabalho remoto.	https://bit.ly/3hOiZ09
Portaria SEGER nº 51-R, de 14 de maio de 2021	Prorroga até 31 de maio de 2021 as medidas que possibilitam os estagiários do Programa Jovens Valores cumprirem sua jornada semanal de forma remota.	https://bit.ly/3hQ5uwX
Portaria SESA Nº 013-R [CONSOLIDADA], de 01 de maio de 2021	Dispõe sobre medidas para enfrentamento da emergência de saúde pública decorrente do novo coronavírus (COVID-19), nos termos do Decreto nº 4636-R, de 19 de abril de 2020, e dá outras providências.	https://bit.ly/3hkpbgd
Portaria SESA Nº 094-R, de 08 de maio de 2021	Altera a Portaria nº 171-R, de 29 de agosto de 2020.	https://bit.ly/3hrA4wG
Portaria SESA Nº 093-R, de 08 de maio de 2021	Estabelece e divulga o mapeamento de risco, instituído pelo Decreto nº 4636-R, de 19 de abril de 2020, na forma da Portaria nº 171-R, de 29 de agosto de 2020, e dá outras providências.	https://bit.ly/3opFFVv
PORTARIA CONJUNTA SESA/SEDU Nº 003-R, de 08 de maio de 2021	Altera a Portaria Conjunta SESA/SEDU nº 02-R, de 17 de abril de 2021.	https://bit.ly/2RoC6mC



Portaria SESA Nº 089-R, de 01 de maio de 2021	Altera a Portaria nº 13-R, de 23 de janeiro de 2021 e dá outras providências.	https://bit.ly/3nHUFOv
Portaria SESA Nº 088-R, de 01 de maio de 2021	Estabelece e divulga o mapeamento de risco, instituído pelo Decreto nº 4636-R, de 19 de abril de 2020, na forma da Portaria nº 171-R, de 29 de agosto de 2020, e dá outras providências.	https://bit.ly/3eaXpAt
DECRETO SESA Nº 4880-R, de 01 de maio de 2021	Altera o Decreto nº 4839-R, de 17 de março de 2021 e dá outras providências.	https://bit.ly/3thOUYF
DECRETO SESA Nº 4859-R [CONSOLIDAÇÃO], de 27 de abril de 2021	Dispõe sobre medidas qualificadas para o enfrentamento da emergência de saúde pública decorrente do novo coronavírus (COVID-19) nos Municípios do Estado do Espírito Santo classificados no risco extremo, e dá outras providências.	https://bit.ly/3bf5ORC
Portaria SESA Nº 083-R, de 24 de abril de 2021	Altera a Portaria nº 013-R, de 23 de janeiro de 2021.	https://bit.ly/3nl51n0
Portaria SESA Nº 082-R, de 24 de abril de 2021	Estabelece e divulga o mapeamento de risco, instituído pelo Decreto nº 4636-R, de 19 de abril de 2020, na forma da Portaria nº 171-R, de 29 de agosto de 2020, e dá outras providências.	https://bit.ly/3tTNHrS
DECRETO SESA Nº 4874-R, de 24 de abril de 2021	Altera o Decreto nº 4.859-R, de 03 de abril de 2021, e dá outras providências.	https://bit.ly/3nnlpn3
DECRETO SESA Nº 4868-R, de 17 de abril de 2021	Altera o Decreto nº 4.859-R, de 03 de abril de 2021, e dá outras providências.	https://bit.ly/3aC2UWH
Portaria SESA Nº 079-R, de 17 de abril de 2021	Altera a Portaria nº 013-R, de 23 de janeiro de 2021.	https://bit.ly/3nmacDi
Portaria SESA Nº 078-R, de 17 de abril de 2021	Estabelece e divulga o mapeamento de risco, instituído pelo Decreto nº 4636-R, de 19 de abril de 2020, na forma da Portaria nº 171-R, de 29 de agosto de 2020, e dá outras providências.	https://bit.ly/3sUGiap
PORTARIA CONJUNTA SESA/SEDU Nº 02-R, de 17 de abril de 2021	Dispõe sobre o funcionamento dos estabelecimentos de ensino da rede pública e privada no Estado do Espírito Santo, de acordo com o mapeamento de risco previsto no Decreto nº 4.636-R, de 19 de abril de 2020.	https://bit.ly/2R1BYIZ
Portaria SESA Nº 073-R, de 10 de abril de 2021	Altera a Portaria nº 013-R, de 23 de janeiro de 2021.	https://bit.ly/3taLcRn
Portaria SESA Nº 072-R, de 10 de abril de 2021	Estabelece e divulga o mapeamento de risco, instituído pelo Decreto nº 4636-R, de 19 de abril de 2020, na forma da Portaria nº 171-R, de 29 de agosto de 2020, e dá outras providências.	https://bit.ly/3mFQh1R



DECRETO SESA Nº 4866-R, de 10 de abril de 2021	Altera o Decreto nº 4.859-R, de 03 de abril de 2021, e dá outras providências.	https://bit.ly/3uEzgYH
DECRETO SESA Nº 4862-R, de 07 de abril de 2021	Altera o Decreto nº 4.859-R, de 03 de abril de 2021, e dá outras providências.	https://bit.ly/2POqbhg
Portaria SESA Nº 066-R, de 03 de abril de 2021	Altera a Portaria nº 171-R, de 29 de agosto de 2020, e a Portaria nº 13-R, de 23 de janeiro de 2021.	https://bit.ly/3dU0XpE
DECRETO SESA Nº 4859-R, de 03 de abril de 2021	Dispõe sobre medidas qualificadas para o enfrentamento da emergência de saúde pública decorrente do novo coronavírus (COVID-19) nos Municípios do Estado do Espírito Santo classificados no risco extremo, e dá outras providências.	https://bit.ly/3wy9yG4
Portaria SESA Nº 065-R, de 03 de abril de 2021	Estabelece e divulga o mapeamento de risco, instituído pelo Decreto nº 4636-R, de 19 de abril de 2020, na forma da Portaria nº 171-R, de 29 de agosto de 2020, e dá outras providências.	https://bit.ly/3wWjpvv
Portaria SESA Nº 08/2021 - SESA/SSERCAS, de 01 de abril de 2021	Protocolo de Acesso em Escassez de Recursos	https://bit.ly/3s9LmHI
Portaria SESA Nº 060-R, de 27 de março de 2021	Institui a política estadual de habilitação de leitos COVID-19 aos municípios capixabas e dá outras providências.	https://bit.ly/31y6dJS
Portaria SESA Nº 059-R, de 27 de março de 2021	Atualizar o valor da habilitação estadual do leito de UTI COVID-19 e dá outras providências.	https://bit.ly/3dlgn64
Portaria SESA Nº 058-R, de 26 de março de 2021	Autorizar em caráter emergencial o redimensionamento das equipes médicas.	https://bit.ly/2O578hE
DECRETO SESA Nº 4849-R, de 26 de março de 2021	Altera o Decreto nº 4.848-R, de 26 de março de 2021, e dá outras providências.	https://bit.ly/3fuSoUy
DECRETO SESA Nº 4848-R, de 26 de março de 2021	Dispõe sobre medidas qualificadas extraordinárias até o dia 04 de abril de 2021 para o enfrentamento da emergência de saúde pública decorrente do novo coronavírus (COVID-19) em todos os Municípios do Estado do Espírito Santo, e dá outras providências.	https://bit.ly/31zt154
DECRETO SESA Nº 4842-R, de 20 de março de 2021	Dispõe sobre o estado de emergência em saúde pública no Estado do Espírito Santo, estabelece medidas sanitárias e administrativas para prevenção, controle e contenção de riscos, danos	https://bit.ly/3cZyl8o



	e agravos decorrentes do surto do novo coronavírus (COVID-19) e dá outras providências.	
DECRETO SESA Nº 4838-R, de 17 de março de 2021	Dispõe sobre medidas qualificadas extraordinárias pelo prazo de 14 (quatorze) dias para o enfrentamento da emergência de saúde pública decorrente do novo coronavírus (COVID-19) em todos os Municípios do Estado do Espírito Santo, e dá outras providências.	https://bit.ly/3lPr84x
PORTARIA CONJUNTA SESA/SEDU Nº 01-R, DE 14 DE MARÇO DE 2021	Dispõe sobre a suspensão por 21 dias das aulas presenciais da Educação Infantil da rede pública e privada no Estado do Espírito Santo.	https://bit.ly/2Q5JFxr
DECRETO SESA Nº 4836-R, de 13 de março de 2021	Dispõe sobre as medidas para enfrentamento da emergência de saúde pública decorrente do coronavírus (COVID-19) de redução de circulação e aglomeração de servidores públicos nos órgãos e entidades do Poder Executivo Estadual e dá outras providências.	https://bit.ly/30Lgp1f
DECRETO SESA Nº 4835-R, de 13 de março de 2021	Dispõe sobre medidas para enfrentamento da emergência de saúde pública decorrente do novo coronavírus (COVID-19), altera o Decreto nº 4.636-R, de 19 de abril de 2020, e dá outras providências.	https://bit.ly/2Q5KtSZ
Portaria SESA Nº 045-R, de 13 de março de 2021	Altera a Portaria nº 171-R, de 29 de agosto de 2020.	https://bit.ly/3eJ0mZS
Portaria SESA Nº 044-R, de 13 de março de 2021	Dispõe sobre a suspensão imediata das cirurgias eletivas não-essenciais em todos os serviços da rede privada de saúde no Estado do Espírito Santo.	https://bit.ly/30UIYu1
Portaria SESA Nº 043-R, de 13 de março de 2021	Estabelece e divulga o mapeamento de risco, instituído pelo Decreto nº 4636-R, de 19 de abril de 2020, na forma da Portaria nº 171-R, de 29 de agosto de 2020, e dá outras providências.	https://bit.ly/3lnMRjr
Portaria SESA Nº 027-R, de 13 de março de 2021	Dispõe sobre a possibilidade de atuação remota dos estagiários do Programa Jovens Valores, e dá outras providências.	https://bit.ly/3lmFqZX
Portaria SESA Nº 042-R, de 08 de março de 2021	Institui estratégia de monitoramento do Transporte Aéreo/Terrestre no Enfrentamento da Pandemia COVID-19	https://bit.ly/30NHtg9
Portaria SESA Nº 041-R, de 08 de março de 2021	Estabelece e divulga o mapeamento de risco, instituído pelo Decreto nº 4636-R, de 19 de abril de 2020, na forma da Portaria nº 171-R, de 29 de agosto de 2020, e dá outras providências.	https://bit.ly/3v7vfgv
Portaria SESA Nº 036-R, de 27 de fevereiro de 2021	Estabelece e divulga o mapeamento de risco, instituído pelo Decreto nº 4636-R, de 19 de abril de 2020, na forma da Portaria nº 171-R, de 29 de agosto de 2020, e dá outras providências.	https://bit.ly/3q8jpin



Portaria SESA Nº 030-R, de 13 de fevereiro de 2021	Estabelece e divulga o mapeamento de risco, instituído pelo Decreto nº 4636-R, de 19 de abril de 2020, na forma da Portaria nº 171-R, de 29 de agosto de 2020, e dá outras providências.	https://bit.ly/3u1thOb
Portaria SESA Nº 019-R, de 06 de fevereiro de 2021	Estabelece e divulga o mapeamento de risco, instituído pelo Decreto nº 4636-R, de 19 de abril de 2020, na forma da Portaria nº 171-R, de 29 de agosto de 2020, e dá outras providências	https://bit.ly/3tyVE5T
Portaria SESA Nº 017-R, de 30 de janeiro de 2021	Estabelece e divulga o mapeamento de risco, instituído pelo Decreto nº 4636-R, de 19 de abril de 2020, na forma da Portaria nº 171-R, de 29 de agosto de 2020, e dá outras providências.	https://bit.ly/3pGQOBh
Portaria SESA Nº 016-R, de 29 de janeiro de 2021	Dispõe sobre o acesso de profissionais de saúde em estabelecimentos da rede pública estadual no Espírito Santo no contexto da pandemia do novo coronavírus, e dá outras providências.	https://bit.ly/3rvuxXB
Portaria SESA Nº 014-R, de 23 de janeiro de 2021	Estabelece e divulga o mapeamento de risco, instituído pelo Decreto nº 4636-R, de 19 de abril de 2020, na forma da Portaria nº 171-R, de 29 de agosto de 2020, e dá outras providências.	https://bit.ly/2KJyiJc
Portaria SESA Nº 013-R, de 23 de janeiro de 2021	Dispõe sobre medidas para enfrentamento da emergência de saúde pública decorrente do novo Coronavírus (COVID-19), nos termos do Decreto nº 4636-R, de 19 de abril de 2020, e dá outras providências.	https://bit.ly/3oSxAZN
Portaria SESA Nº 010-R, de 20 de janeiro de 2021	Dispõe sobre o exercício do poder disciplinar no âmbito do Sistema Único de Saúde do Espírito Santo relativo à aplicação de vacinas para imunização contra COVID-19 e dá outras providências.	https://bit.ly/2MqNsn5
Portaria SESA Nº 009-R, de 20 de janeiro de 2021	Constitui a Comissão Especial para a Incorporação de Tecnologias em Saúde voltada às vacinas para a COVID19, conforme a Lei Complementar Estadual nº 907, de 26 de abril de 2019, e dá outras providências.	https://bit.ly/3qSeF1g
Portaria SESA Nº 006-R, de 16 de janeiro de 2021	Estabelece e divulga o mapeamento de risco, instituído pelo Decreto nº 4636-R, de 19 de abril de 2020, na forma da Portaria nº 171-R, de 29 de agosto de 2020, e dá outras providências.	https://bit.ly/3ilbHPJ
Portaria SESA Nº 003-R, de 09 de janeiro de 2021	Altera a Portaria nº 226-R, de 21 de novembro de 2020.	https://bit.ly/39DjHYs
Portaria SESA Nº 002-R, de 09 de janeiro de 2021	Estabelece e divulga o mapeamento de risco, instituído pelo Decreto nº 4636-R, de 19 de abril de 2020, na forma da Portaria nº 171-R, de 29 de agosto de 2020, e dá outras providências	https://bit.ly/3quSnlT



Portaria SESA Nº 001-R, de 02 de janeiro de 2021	Estabelece e divulga o mapeamento de risco, instituído pelo Decreto nº 4636-R, de 19 de abril de 2020, na forma da Portaria nº 171-R, de 29 de agosto de 2020, e dá outras providências.	https://bit.ly/2LzIqV3
Portaria SEGER Nº068-R, de 30 de dezembro de 2020	Prorroga até 15 de janeiro de 2021 as medidas previstas no Decreto nº 4727-R, de 12 de setembro de 2020 e na Portaria SEGER nº 41-R, de 11 de setembro de 2020.	https://bit.ly/3soFWKe
Portaria SESA Nº 265-R, de 26 de dezembro de 2020	Estabelece e divulga o mapeamento de risco, instituído pelo Decreto nº 4636-R, de 19 de abril de 2020, na forma da Portaria nº 171-R, de 29 de agosto de 2020, e dá outras providências.	https://bit.ly/2Jrx5Wu
Portaria SESA Nº 256-R, de 19 de dezembro de 2020	Estabelece e divulga o mapeamento de risco, instituído pelo Decreto nº 4636-R, de 19 de abril de 2020, na forma da Portaria nº 171-R, de 29 de agosto de 2020, e dá outras providências.	https://bit.ly/2Kukx19
Portaria SESA Nº 251-R, de 12 de dezembro de 2020	Altera a Portaria nº 226-R, de 21 de novembro de 2020.	https://bit.ly/3nheRp7
Portaria SESA Nº 250-R, de 12 de dezembro de 2020	Estabelece e divulga o mapeamento de risco, instituído pelo Decreto nº 4636-R, de 19 de abril de 2020, na forma da Portaria nº 171-R, de 29 de agosto de 2020, e dá outras providências.	https://bit.ly/3qTwptK
DECRETO SESA Nº 4776-R, de 12 de dezembro de 2020	Altera o Decreto nº 4.636-R, de 19 de abril de 2020, e dá outras providências.	https://bit.ly/380rwqi
Portaria SESA Nº 242-R, de 05 de dezembro de 2020	Estabelece e divulga o mapeamento de risco, instituído pelo Decreto nº 4636-R, de 19 de abril de 2020, na forma da Portaria nº 171-R, de 29 de agosto de 2020, e dá outras providências.	https://bit.ly/34bbVmJ
Portaria SESA Nº 239-R, de 02 de dezembro de 2020	Incorporar à Tabela Estadual de Procedimentos, Medicamentos, Órteses, Próteses e Materiais Especiais, nos termos da Lei Complementar Estadual nº 907, 26 de abril de 2019, o valor para pesquisa de SARS-COV-2 por RT-PCR	https://bit.ly/39KDGG3
DECRETO SESA Nº 4769-R, de 01 de dezembro de 2020	Altera o Decreto nº 4.636-R, de 19 de abril de 2020, e dá outras providências.	https://bit.ly/33OtsRm
Portaria SESA Nº 236-R, de 28 de novembro de 2020	Estabelece e divulga o mapeamento de risco, instituído pelo Decreto nº 4636-R, de 19 de abril de 2020, na forma da Portaria nº 171-R, de 29 de agosto de 2020, e dá outras providências.	https://bit.ly/2VvxPiy
Portaria SESA Nº 235-R, de 26 de novembro de 2020	Suspende temporariamente a testagem de contatos intradomiciliares assintomáticos de casos de COVID-19 confirmados.	https://bit.ly/3lnYVjl



Portaria SESA Nº 233-R, de 25 de novembro de 2020	Revoga medida qualificada prevista na Portaria nº 226-R, de 21 de novembro de 2020.	https://bit.ly/3fNLjwH
Portaria SESA Nº 226-R, de 21 de novembro de 2020	Dispõe sobre medidas para enfrentamento da emergência de saúde pública decorrente do novo coronavírus (COVID-19), nos termos Decreto nº 4636-R, de 19 de abril de 2020, e dá outras providências.	https://bit.ly/36Y3XxQ
Portaria SESA Nº 225-R, de 21 de novembro de 2020	Estabelece e divulga o mapeamento de risco, instituído pelo Decreto nº 4636-R, de 19 de abril de 2020, na forma da Portaria nº 171-R, de 29 de agosto de 2020, e dá outras providências.	https://bit.ly/2J1HQhG
Portaria SESA Nº 220-R, de 14 de novembro de 2020	Estabelece e divulga o mapeamento de risco, instituído pelo Decreto nº 4636-R, de 19 de abril de 2020, na forma da Portaria nº 171-R, de 29 de agosto de 2020, e dá outras providências.	https://bit.ly/2UwHyBQ
DECRETO SESA Nº 4756-R, de 07 de novembro de 2020	Altera o art. 9º do Decreto nº 4.636-R, de 19 de abril de 2020.	https://bit.ly/38OA3yj
Portaria SESA Nº 215-R, de 07 de novembro de 2020	Estabelece e divulga o mapeamento de risco, instituído pelo Decreto nº 4636-R, de 19 de abril de 2020, na forma da Portaria nº 171-R, de 29 de agosto de 2020, e dá outras providências.	https://bit.ly/3leBHNI
Portaria SESA Nº 213-R, de 24 de outubro de 2020	Libera eventos sociais, cerimoniais e espaços de lazer com recreação infantil, conforme mapa de risco.	https://bit.ly/2U8OtRy
Portaria SESA Nº 211-R, de 24 de outubro de 2020	Estabelece e divulga o mapeamento de risco, instituído pelo Decreto nº 4636-R, de 19 de abril de 2020, na forma da Portaria nº 171-R, de 29 de agosto de 2020, e dá outras providências.	https://bit.ly/35zcKWg
Portaria SESA Nº 208-R, de 17 de outubro de 2020	Altera os arts. 14-B e 14-E e o Anexo Único da Portaria nº 100-R, de 30 de maio de 2020.	https://bit.ly/2TiSv9H
Portaria SESA Nº 207-R, de 17 de outubro de 2020	Estabelece e divulga o mapeamento de risco, instituído pelo Decreto nº 4636-R, de 19 de abril de 2020, na forma da Portaria nº 171-R, de 29 de agosto de 2020, e dá outras providências.	https://bit.ly/2HedZlk
Portaria SESA Nº 205-R, de 10 de outubro de 2020	Estabelece e divulga o mapeamento de risco, instituído pelo Decreto nº 4636-R, de 19 de abril de 2020, na forma da Portaria nº 171-R, de 29 de agosto de 2020, e dá outras providências.	https://bit.ly/34909cM
Portaria SESA Nº 200-R, de 03 de outubro de 2020	Estabelece e divulga o mapeamento de risco, instituído pelo Decreto nº 4636-R, de 19 de abril de 2020, na forma da Portaria nº 171-R, de 29 de agosto de 2020, e dá outras providências.	https://bit.ly/34QKEp5



Portaria CONJUNTA SESA E SEMOBI Nº 199-R, de 03 de outubro de 2020	Altera e acrescenta dispositivos à Portaria Conjunta nº 149-R, de 29 de julho de 2020 que “dispõe sobre o protocolo e medidas para enfrentamento da emergência de saúde pública decorrente do novo coronavírus (COVID-19) no âmbito do Transporte Coletivo da Região Metropolitana da Grande Vitória.	https://bit.ly/3iVOTGp
Portaria SESA Nº 198-R, de 03 de outubro de 2020	Altera o Capítulo V-B, os arts. 14-B e 14-C e acrescenta o art. 14-G, o Capítulo V-C e o art.14-H, da Portaria nº 100-R, de 30 de maio de 2020. “Regras aplicadas aos cinemas, teatros, circos e similares, museus, centros culturais, galerias, bibliotecas e acervos, aos eventos corporativos, acadêmicos, técnicos e científicos, sociais, esportivos e competições esportivas”	https://bit.ly/3jRveqS
Portaria conjunta SESA/SEDU Nº 02-R, de 29 de setembro de 2020	Estabelece medidas adicionais específicas para instituições de ensino da educação infantil.	https://bit.ly/3jBzI4M
Portaria SESA Nº 193-R, de 26 de setembro de 2020	Estabelece e divulga o mapeamento de risco, instituído pelo Decreto nº 4636-R, de 19 de abril de 2020, na forma da Portaria nº 171-R, de 29 de agosto de 2020, e dá outras providências.	https://bit.ly/33uVe5s
Decreto Nº 4740-R, 12 de setembro de 2020	Altera o Decreto nº 4.636-R, de 19 de abril de 2020. Estabelece medidas sanitárias e administrativas para prevenção, controle e contenção de riscos, danos e agravos decorrentes do surto de novo coronavírus (COVID-19) e dá outras providências.	https://bit.ly/3nIb62n
Decreto Nº 4736-R, 12 de setembro de 2020	Altera o Decreto nº 4.636-R, de 19 de abril de 2020. Estabelece medidas sanitárias e administrativas para prevenção, controle e contenção de riscos, danos e agravos decorrentes do surto de novo coronavírus (COVID-19) e dá outras providências.	https://bit.ly/2Sq7tdc
Portaria SESA Nº 187-R, de 19 de setembro de 2020	Estabelece e divulga o mapeamento de risco, instituído pelo Decreto nº 4636-R, de 19 de abril de 2020, na forma da Portaria nº 171-R, de 29 de agosto de 2020, e dá outras providências.	https://bit.ly/3cDMnBA
Portaria SESA Nº 186-R, de 19 de setembro de 2020	Altera a Portaria nº 100-R, de 30 de maio de 2020.	https://bit.ly/2GdItEr
Portaria SESA Nº 185-R, de 18 de setembro de 2020	Altera Portaria nº41-R, de 24 de março de 2020, que “Institui normas e rotinas aplicáveis aos Contratos com Organização Social em Saúde – OSS e a contratualização com entidades filantrópicas e	https://bit.ly/36eumbQ



	ao Hospital Universitário Cassiano Antonio de Moraes – HUCAM.”	
Portaria SESA Nº 184-R, de 22 de setembro de 2020	Estabelece e divulga a obrigatoriedade de notificar e testar os contatos de pacientes confirmados, e dá outras providências.	https://bit.ly/347q9nt
Decreto Nº 4728-R, de 12 de setembro de 2020	Altera o Decreto nº 4.636-R, de 19 de abril de 2020, e dá outras providências.	https://bit.ly/32sJNLm
Decreto Nº 4727-R, 12 de setembro de 2020	Dispõe sobre as medidas para enfrentamento da emergência de saúde pública decorrente do novo coronavírus (COVID-19) aos servidores públicos nos órgãos e entidades do Poder Executivo Estadual e dá outras providências.	https://bit.ly/32uqy45
Portaria SESA Nº 180-R, de 12 de setembro de 2020	Estabelece e divulga o mapeamento de risco, instituído pelo Decreto nº 4636-R, de 19 de abril de 2020, na forma da Portaria nº 171-R, de 29 de agosto de 2020, e dá outras providências.	https://bit.ly/3it2FPR
Portaria SEGER Nº 41-R, de 11 de setembro de 2020	Dispõe sobre as medidas para enfrentamento da emergência de saúde pública decorrente do novo coronavírus (COVID-19) aos estagiários do Programa Jovens Valores nos órgãos e entidades do Poder Executivo Estadual e dá outras providências.	https://bit.ly/33o1zP7
Portaria SESA Nº 179-R, de 11 de setembro de 2020	REVOGA a alínea “c” do inciso III do §1º do art.3º da Portaria nº 050-R, de 27 de março de 2020.	https://bit.ly/2FT7rHU
Portaria SESA Nº 176-R, de 05 de setembro de 2020	Altera a Portaria nº 100-R, de 30 de maio de 2020.	https://bit.ly/35QFAmz
Portaria SESA Nº 175-R, de 05 de setembro de 2020	Estabelece e divulga o mapeamento de risco, instituído pelo Decreto nº 4636-R, de 19 de abril de 2020, na forma da Portaria nº 171-R, de 29 de agosto de 2020, e dá outras providências.	https://bit.ly/3kBAMG6
Portaria SESA Nº 173-R, de 29 de agosto de 2020	Altera a Portaria nº 100-R, de 30 de maio de 2020.	https://bit.ly/2F9sPby
Portaria SESA Nº 172-R, de 29 de agosto de 2020	Estabelece e divulga o mapeamento de risco, instituído pelo Decreto nº 4636-R, de 19 de abril de 2020, na forma da Portaria nº 171-R, de 29 de agosto de 2020, e dá outras providências.	https://bit.ly/324Bx3R
Portaria SESA Nº 171-R, de 29 de agosto de 2020	Dispõe sobre o mapeamento de risco para o estabelecimento de medidas qualificadas para enfrentamento da emergência de saúde pública decorrente do novo coronavírus (COVID-19),	https://bit.ly/2GCNPrZ



	instituído pelo Decreto nº 4636-R, de 19 de abril de 2020, e dá outras providências.	
Decreto Nº 4721-R, de 29 de agosto de 2020	Altera os Decretos nº 4.601-R, de 18 de março de 2020, nº 4.629-R, de 15 de abril de 2020, e nº 4.636-R, de 19 de abril de 2020, e dá outras providências.	https://bit.ly/331r8Fv
Portaria SESA Nº 167-R, de 22 de agosto de 2020	Estabelece e divulga o mapeamento de risco, instituído pelo Decreto nº 4636-R, de 19 de abril de 2020, na forma da Portaria nº 093-R, de 23 de maio de 2020, e dá outras providências.	https://bit.ly/34nHrid
Portaria SESA Nº 166-R, de 22 de agosto de 2020	Revoga o inciso II do § 7º do art. 17 da Portaria nº 100-R, de 30 de maio de 2020.	https://bit.ly/31mNth1
Portaria SESA Nº 164-R, de 15 de agosto de 2020	Estabelece e divulga o mapeamento de risco, instituído pelo Decreto nº 4636-R, de 19 de abril de 2020, na forma da Portaria nº 093-R, de 23 de maio de 2020, e dá outras providências.	https://bit.ly/2CBEU8C
Portaria SESA Nº 157-R, de 08 de agosto de 2020	Estabelece e divulga o mapeamento de risco, instituído pelo Decreto nº 4636-R, de 19 de abril de 2020, na forma da Portaria nº 093-R, de 23 de maio de 2020, e dá outras providências.	https://bit.ly/3h6hya3
Decreto Nº 4706-R, de 07 de agosto de 2020	Revoga o inciso V do § 3º do art. 9º do Decreto nº 4636-R, de 19 de abril de 2020.	https://bit.ly/30DtNoS
Portaria SESA Nº 156-R, de 07 de agosto de 2020	Altera a Portaria nº 100-R, de 30 de maio de 2020.	https://bit.ly/3gHJ9hE
Portaria SESA Nº 154-R, de 01 de agosto de 2020	Estabelece e divulga o mapeamento de risco, instituído pelo Decreto nº 4636-R, de 19 de abril de 2020, na forma da Portaria nº 093-R, de 23 de maio de 2020, e dá outras providências.	https://bit.ly/39OutKS
Decreto nº 4703-R, de 31 de julho de 2020	Prorroga o prazo de suspensão das aulas presenciais em todas as escolas, universidades e faculdades, das redes de ensino públicas e privada; das atividades de cinemas, teatros, boates, casas de shows, espaços culturais e afins, exceto cinemas, espetáculos teatrais, shows e outras apresentações culturais no formato drive in, conforme requisitos estabelecidos em portaria da SESA; do funcionamento de estabelecimentos de vendas de bebidas alcoólicas (bares), até dia 31 de agosto de 2020.	https://bit.ly/3fn8tYW
Decreto Nº 4697-R, de 25 de julho de 2020	Altera o Decreto nº 4629-R, de 15 de abril de 2020 e dá outras providências.	https://bit.ly/30Onaid



Decreto Nº 4696-R, de 25 de julho de 2020	Altera o Decreto nº 4.636-R, de 19 de abril de 2020, que dispõe sobre medidas para enfrentamento da emergência de saúde pública decorrente do novo coronavírus (COVID-19).	https://bit.ly/3f38UY9
Portaria SESA Nº 148-R, de 25 de julho de 2020	Altera a Portaria nº 100-R, de 30 de maio de 2020	https://bit.ly/39ypwWl
Portaria SESA Nº 147-R, De 25 de julho de 2020	Estabelece e divulga o mapeamento de risco, instituído pelo Decreto nº 4636-R, de 19 de abril de 2020, na forma da Portaria nº 093-R, de 23 de maio de 2020, e dá outras providências.	https://bit.ly/302kmyJ
Portaria Nº 1770 Habilitação UTI COVID 19 ES	Habilita leitos de Unidades de Terapia Intensiva - UTI Adulto Tipo II - COVID-19 e estabelece recurso financeiro do Bloco de Manutenção das Ações e Serviços Públicos de Saúde – Grupo Coronavírus (COVID 19), a ser disponibilizado ao Estado do Espírito Santo e Município de Linhares.	https://bit.ly/30U2vcu
Portaria Nº 100-R, de 30 de maio de 2020 [Atualizada]	Dispõe sobre medidas para enfrentamento da emergência de saúde pública decorrente do novo coronavírus (COVID-19), nos termos Decreto nº 4636-R, de 19 de abril de 2020, e dá outras providências.	https://bit.ly/3fyWIsF
Portaria SESA Nº 093-R, de 23 de maio de 2020 [Atualizada]	Dispõe sobre o mapeamento de risco para o estabelecimento de medidas qualificadas para enfrentamento da emergência de saúde pública decorrente do novo coronavírus (COVID-19), instituído pelo Decreto nº 4636-R, de 19 de abril de 2020, e dá outras providências.	https://bit.ly/30PiBzEz
Decreto Nº 4690-R, de 18 de julho de 2020	Revoga o inciso IV do § 3º do art. 9º do Decreto nº 4636-R, de 19 de abril de 2020.	https://bit.ly/2CsasgT
Portaria SESA Nº 142-R, de 18 de julho de 2020	Altera a Portaria nº 93-R, de 23 de maio de 2020, e a Portaria nº 100-R, de 30 de maio de 2020.	https://bit.ly/2BiauaQ
Portaria SESA Nº 141-R, de 18 de julho de 2020	Estabelece e divulga o mapeamento de risco, instituído pelo Decreto nº 4636-R, de 19 de abril de 2020, na forma da Portaria nº 093-R, de 23 de maio de 2020, e dá outras providências.	https://bit.ly/3fGCZOo
Portaria SESA Nº 140-R, de 17 de julho de 2020	EXCETUA das regras previstas no art.10 da Portaria Nº 100-R, de 30 de maio de 2020, os Centros de Treinamento e os Estádios dos clubes de futebol Vitória F.C. e Real Noroeste F.C. para fins de realização dos treinamentos e dos jogos oficiais do Campeonato Brasileiro Série D.	https://bit.ly/39w7UdS



Portaria SESA Nº 136-R, de 11 de julho de 2020	Altera a Portaria nº 93-R, de 23 de maio de 2020, e a Portaria nº 100-R, de 30 de maio de 2020.	https://bit.ly/2ZsmgIK
Portaria SESA Nº 135-R, De 11 de julho de 2020	Estabelece e divulga o mapeamento de risco, instituído pelo Decreto nº 4636-R, de 19 de abril de 2020, na forma da Portaria nº 093-R, de 23 de maio de 2020, e dá outras providências.	https://bit.ly/30hcjgs
Portaria coorte suspeito	Adoção das orientações da Nota Técnica 04/2020 da Anvisa sobre o estabelecimento de acomodação de pacientes suspeitos e confirmados COVID-19 em coorte.	https://bit.ly/2CQIHZw
Portaria Nº 130-R, de 04 de julho de 2020	Autoriza os municípios com mais de 70 mil habitantes expedir atos para fixar o horário de atendimento presencial nos estabelecimentos comerciais, galerias e centros comerciais, não devendo ultrapassar seis horas diárias e não podendo funcionar após as 18h.	https://bit.ly/2O2uBwu
Portaria Nº 129-R, de 04 de julho de 2020	Estabelece e divulga o mapeamento de risco, instituído pelo Decreto nº 4636-R, de 19 de abril de 2020, na forma da Portaria nº 093-R, de 23 de maio de 2020, e dá outras providências.	https://bit.ly/38DTlo7
Portaria Drive Thru (ALTERAÇÃO)	Dispõe sobre a coleta de material biológico e realização de testes rápidos para fins de diagnóstico do novo coronavírus (COVID-19) por laboratórios clínicos em área externa e sistema drive-thru em caráter excepcional e temporário.	https://bit.ly/39BhWub
Portaria Nº 127-R, de 02 de julho de 2020	Altera a Portaria nº 100-R, de 30 de maio de 2020.	https://bit.ly/3iAc4pd
Decreto Nº 4683-R, de 30 de junho de 2020	Prorroga a suspensão do curso dos prazos processuais nos processos administrativos da Administração Pública Direta, autárquica e fundacional no Estado do Espírito Santo, bem como o acesso aos autos de processos físicos; das aulas presenciais em todas as escolas, universidades e faculdades, das redes de ensino públicas e privadas; das atividades de cinemas, teatros, museus, boates, casas de shows, espaços culturais e afins, com exceção dos cinemas no formato drive-in; da visitação em unidades de conservação ambiental, públicas e privadas; e do funcionamento de estabelecimentos de vendas de bebidas alcoólicas (bares), até o dia 31 de julho de 2020.	https://bit.ly/2ZOAbRQ



Portaria Nº 119-R, de 27 de junho de 2020	Altera a Portaria SESA nº 093-R, de 23 de maio de 2020.	https://bit.ly/31E8jt1
Portaria Nº 118-R, de 27 de junho de 2020	Estabelece e divulga o mapeamento de risco, instituído pelo Decreto nº 4636-R, de 19 de abril de 2020, na forma da Portaria nº 093-R, de 23 de maio de 2020, e dá outras providências.	https://bit.ly/2AbBuYO
Decreto Nº 4682-R, de 24 de junho de 2020	Mantém a suspensão das atividades de cinemas, teatros, museus, boates, casas de shows, espaços culturais e afins, até dia 30 de junho de 2020, exceto cinemas no formato drive-in, que poderão funcionar conforme requisitos estabelecidos em portaria da SESA.	https://bit.ly/38bzDzL
Portaria Nº 116-R, 24 de junho de 2020	Estabelece normas para o funcionamento de cinema no formato drive-in no âmbito do Espírito Santo.	https://bit.ly/2YHn38d
Portaria Nº 114-R, de 23 de junho de 2020	Institui o Fórum Estadual de Apoio ao Combate à COVID-19.	https://bit.ly/39B6Yfg
Portaria Nº 112-R, de 20 de junho de 2020	Altera a Portaria nº 93-R, de 23 de maio de 2020, e a Portaria nº 100-R, de 30 de maio de 2020.	https://bit.ly/3eouM0F
Portaria Nº 111-R, de 20 de junho de 2020	Estabelece e divulga o mapeamento de risco, instituído pelo Decreto nº 4636-R, de 19 de abril de 2020, na forma da Portaria nº 093-R, de 23 de maio de 2020, e dá outras providências.	https://bit.ly/2NjBQjh
Decreto Nº 0690-S, de 13 de junho de 2020	Decreta Luto Oficial em todo Estado, a vigorar durante o estado de emergência em saúde pública reconhecido pelo Decreto nº 4593-R, de 13 de março de 2020, em manifestação de profundo pesar pela confirmação de mais de 1000 vítimas fatais pelo novo coronavírus (COVID-19), no Espírito Santo.	https://bit.ly/2UN1QaH
Portaria SESA Nº 107-R, de 13 de junho de 2020	Altera a Portaria nº 093-R, de 23 de maio de 2020 e a Portaria nº 100-R, de 30 de maio de 2020.	https://bit.ly/3e5ZUSh
Portaria SESA Nº 106-R, de 13 de junho de 2020	Estabelece e divulga o mapeamento de risco, instituído pelo Decreto nº 4636-R, de 19 de abril de 2020, na forma da Portaria nº 093-R, de 23 de maio de 2020, e dá outras providências.	https://bit.ly/2Y0Xte4
Portaria SESA Nº 105-R, de 11 de junho de 2020	Institui normas de procedimentos Operacionais – Recuso de Média e Alta Complexidade	https://bit.ly/2WYPpts



Portaria Nº 103-R, de 06 de junho de 2020	Estabelece e divulga o mapeamento de risco, instituído pelo Decreto nº 4636-R, de 19 de abril de 2020, em conformidade ao disposto no Decreto nº 4636-R, de 19 de abril de 2020, na forma da Portaria nº 093-R, de 23 de maio de 2020, e dá outras providências.	https://bit.ly/2zbYLcP
Portaria SESA Nº 102-R, de 05 de junho de 2020	Adoção das orientações da Nota Técnica 04/2020 da Anvisa sobre o estabelecimento de acomodação de pacientes suspeitos e confirmados COVID-19 em coorte.	https://bit.ly/306h79Q
Decreto Nº 4659-R, de 30 de maio de 2020	Prorroga até o dia 30 de junho a suspensão dos prazos nos processos administrativos da Administração Pública Direta; Mantém a suspensão do funcionamento das atividades educacionais em todas as escolas, universidades e faculdades, das redes de ensino pública e privadas, das atividades de cinemas, teatros, museus, boates, casas de shows, espaços culturais e afins, da visitação em unidades de conservação ambiental, públicas e privadas, e do funcionamento de estabelecimentos de vendas de bebidas alcoólicas (bares) até dia 30 de junho de 2020.	https://bit.ly/2XhcGYf
Portaria SESA Nº 101-R, de 30 de maio de 2020	Estabelece e divulga o mapeamento de risco, instituído pelo Decreto nº 4636-R, de 19 de abril de 2020, em conformidade ao disposto no Decreto nº 4636-R, de 19 de abril de 2020, na forma da Portaria nº 093-R, de 23 de maio de 2020, e dá outras providências.	https://bit.ly/3gDOfvz
Portaria SESA Nº 100-R, de 30 de maio de 2020	Dispõe sobre medidas para enfrentamento da emergência de saúde pública decorrente do novo coronavírus (COVID-19), nos termos Decreto nº 4636-R, de 19 de abril de 2020, e dá outras providências.	https://bit.ly/2XKfkop
Portaria Nº 098-R, de 27 de maio de 2020	Estabelece valor e critério clínico para internação em leito de cuidados prolongados.	https://bit.ly/3g7foGF
Portaria Nº 096-R, de 25 de maio de 2020	Autoriza, em caráter temporário e excepcional, a realização de “testes rápidos” (ensaios imunocromatográficos) para pesquisa de anticorpos ou antígeno do novo coronavírus (COVID-19), sem fins de diagnóstico confirmatório, em farmácias.	https://bit.ly/3eZukFu
Portaria Nº 095-R, de 23 de maio de 2020	Atualiza as informações acerca das Farmácias Cidadãs Estaduais durante epidemia de COVID19 (coronavírus).	https://bit.ly/3367jya



Portaria Nº 094-R, de 23 de maio de 2020	Dispõe sobre medidas para enfrentamento da emergência de saúde pública decorrente do novo coronavírus (COVID-19), estabelecendo orientações a serem adotadas por estabelecimento comerciais, prestadores de serviço, academias de esportes e a suspensão do funcionamento de shopping centers, atendimento ao público em todas as agências bancárias, públicas e privadas e o atendimento presencial ao público em concessionárias prestadoras de serviço público.	https://bit.ly/3dbVwkt
Portaria Nº 093-R, de 23 de maio de 2020	Dispõe sobre o mapeamento de risco para o estabelecimento de medidas qualificadas para enfrentamento da emergência de saúde pública decorrente do novo coronavírus (COVID-19).	https://bit.ly/3e787p0
Portaria Nº 092-R, de 23 de maio de 2020	Estabelece e divulga o mapeamento de risco para o estabelecimento de medidas qualificadas para enfrentamento da emergência de saúde pública decorrente do novo coronavírus (COVID-19).	https://bit.ly/3giqKlu
Portaria Nº 086-R, de 15 de maio de 2020	Dispõe sobre o mapeamento de risco para o estabelecimento de medidas qualificadas para enfrentamento da emergência de saúde pública decorrente do novo Coronavírus (COVID-19).	https://bit.ly/3cHuCOZ
Portaria Nº 084-R, de 15 de maio de 2020	Dispõe sobre referências nas Unidades de Atenção Hospitalar, durante o Estado de Emergência pública pelo Covid-19.	https://bit.ly/2Byvmuo
Portaria Nº 083-R, de 15 de maio de 2020	Dispõe sobre referências nas Unidades de Atenção Hospitalar para neurocirurgia, durante o Estado de Emergência pública pelo Covid-19.	https://bit.ly/2DfiIAQ
Decreto Nº 4652-R, de 15 de maio de 2020	Altera dispositivos do Decreto nº 4.618-R, que disciplina as doações de valores, de bens móveis ou imóveis, de serviços comuns e licenças de software, bem como do procedimento de comodato em favor de órgãos e entidades da Administração Pública Estadual Direta, autárquica e fundacional, enquanto perdurar o Estado de Emergência em Saúde Pública.	https://bit.ly/2X4l6AL
Decreto Nº 4651-R, de 15 de maio de 2020	Prorroga a suspensão do funcionamento de academias de esporte de todas as modalidades até dia 24 de maio de 2020 no âmbito do Estado do Espírito Santo.	https://bit.ly/2zKP7h4



Portaria Nº 082-R, de 13 de maio de 2020	Define regras e valores para remuneração dos leitos de UTI nos hospitais filantrópicos contratualizados pela SESA para atendimento exclusivo de pacientes suspeitos e/ou confirmados COVID-19.	https://bit.ly/3f450hH
Portaria Nº 080-R, de 09 de maio de 2020	Dispõe sobre o mapeamento de risco para o estabelecimento de medidas qualificadas para enfrentamento da emergência de saúde pública decorrente do novo Coronavírus (COVID-19), instituído pelo Decreto nº 4636-R, de 19 de abril de 2020, e dá outras providências.	https://bit.ly/2yP1OHs
Decreto Nº 4648-R, de 08 de maio de 2020	Determina a utilização obrigatória de máscaras como medida para enfrentamento da emergência de saúde pública decorrente do novo Coronavírus (COVID-19).	https://bit.ly/2yLgUxN
Decreto Nº 4644-R, de 30 de abril de 2020	Prorroga até o dia 30 de maio de 2020 a suspensão, no âmbito do Estado do Espírito Santo, das atividades educacionais em todas as escolas, universidades e faculdades, das redes de ensino pública e privadas, das atividades de cinemas, teatros, museus, boates, casas de shows, espaços culturais e afins, da visitação em unidades de conservação ambiental, públicas e privadas; e do funcionamento de estabelecimentos de vendas de bebidas alcoólicas (bares). Fica mantida a suspensão da utilização do Passe-escolar, em todas suas formas. Prorroga até o dia 15 de maio de 2020, a suspensão do funcionamento de academias de esporte de todas as modalidades.	https://bit.ly/2YSYZQz
Portaria Nº 071-R, de 26 de abril de 2020	Estabelece a contratualização de leitos com hospitais particulares e filantrópicos em todas as regiões do Estado, específicos para atendimento aos pacientes que desenvolvam formas graves da Síndrome Respiratória Aguda Grave 2 (SARS-CoV-2).	https://bit.ly/3dz1CuL
Portaria Nº 069-R, de 24 de abril de 2020	Estabelece os pré-requisitos para credenciamento e homologação de laboratórios privados para a realização de análises para o diagnóstico da Covid19.	https://bit.ly/3bgm9CU



Portaria N° 067-R, de 20 de abril de 2020	Atualiza a redefinição dos perfis de atuação dos serviços hospitalares durante o estado de emergência em saúde pública no Espírito Santo, decorrente do novo coronavírus (Covid-19).	https://bit.ly/3fHVeU6
Decreto N° 4636-R, de 19 de abril de 2020	Institui o mapeamento de risco para o estabelecimento de medidas qualificadas para enfrentamento da emergência de saúde pública decorrente do novo coronavírus (COVID-19) e dá outras providências.	https://bit.ly/34iYel4
Decreto N° 4632-R, de 16 de abril de 2020	Medidas de redução de circulação e aglomeração de pessoas em hipermercados, supermercados, minimercados, hortifrútis, padarias e lojas de conveniência.	https://bit.ly/2LlKPUN
Decreto N° 0446-S, de 02 de abril de 2020	Declara Estado de Calamidade Pública no Estado do Espírito Santo decorrente de desastre natural classificado como grupo biológico/epidemias e tipo doenças infecciosas virais (COBRADE 1.5.1.1.0).	https://bit.ly/2xWV0r6

**NOTAS TÉCNICAS**

Conteúdo	Caput	Documento na íntegra
REVOGADA - NOTA TÉCNICA COVID-19 N°11.2022.	Recomendações Concurso Público	https://bit.ly/3JXrwIj
NOTA TECNICA N°08.2022.	Aplicação da segunda dose de reforço - Portaria 046-R.2022	https://bit.ly/36aUAP1
NOTA TÉCNICA COVID.19 N°07.22.	Critérios de Coleta Teste Rápido	https://bit.ly/35eQ80t
NOTA TÉCNICA N°06.22.	Isolamento, Rastreamento e Monitoramento Casos Covid	https://bit.ly/3LODzdg
NOTA TÉCNICA COVID.19. N° 05.22.	Definição de Casos Operacionais	https://bit.ly/33D0PK7
NOTA_TÉCNICA_COVID_19_N°03_2022	Recomendações_Máscara_de_Alto_Poder (2)	https://bit.ly/3HR2n1Y
NOTA TÉCNICA COVID.19 N°02.22.	Recomendações Covid nas Escolas	https://bit.ly/3GAPbg9
NOTA TÉCNICA N° 02/2022- SESA/SSVS/GEVS/	PEI=Calendário de Vacinação	https://bit.ly/360MuYR
NOTA INFORMATIVA N°01.2022.	Vacina Crianças	https://bit.ly/3KRATig
OFÍCIO CIRCULAR N°003.2022. SSVS.PEI.	Prazos Vacinas Crianças e Adolescentes	https://bit.ly/3HBqOGZ
Nota Técnica Conjunta COVID-19 N° 001/2022	Implementação_coortes_internação_pacientes_Síndromes	https://bit.ly/3fBSHFu
Nota Técnica COVID.19 N26.21.	Instituições de Longa Permanência	https://bit.ly/3e9ah9x
Nota Técnica COVID.19 N24.21.	Orientações Festas Fim de Ano	https://bit.ly/31tGqGd
Nota Técnica COVID.19 N23.21.	Orientações Testagem Viajantes	https://bit.ly/31tO2bC
Nota Técnica Covid-19 N. 19.21.	Prazo Dose de Reforço Idosos	https://bit.ly/3oqeWtz
Nota técnica COVID-19 N°18/21.	Atualização sobre o Intervalo das Vacinas COVID-19	https://bit.ly/3uifZ0k
Nota técnica COVID.19 N°17/21.	Vacinas Adolescentes	https://bit.ly/3hLBoJV
Nota técnica COVID-19 N° 15/21.	Internação Hospitalar no Contexto da COVID-19	https://bit.ly/2VHXOUQ
Nota técnica COVID-19 N° 16/2021.	Intervalo das Vacinas COVID-19	https://bit.ly/2WEZtei



Nota técnica COVID-19 N° 14/2021 SESA	Uso da sorologia Anti-SARS-CoV-2 como recurso diagnóstico	https://bit.ly/3iZrtCi
Nota técnica COVID-19 N° 12/2021 SESA	Comorbidades da Campanha de Vacinação contra a Covid-19	https://bit.ly/3fq3qZv
Nota técnica COVID-19 N° 11/2021	Plano de capacidade plena hospitalar - retomada segura para garantia do acesso hospitalar no contexto da COVID-19	https://bit.ly/2S4zz12
Nota técnica COVID-19 N° 09/2021 SESA	Recomendações sobre o uso de da ventilação não-invasiva, oxigênio suplementar e capacete elmo no tratamento da insuficiência respiratória aguda na COVID-19	https://bit.ly/3omDKKj
Nota técnica COVID-19 N° 10/2021 – NEVS/GEVS/SSVS/SESA-ES, de 04 de maio de 2021	Recomenda as medidas de prevenção que devem ser adotadas para a aplicação de provas presenciais de processos seletivos, concursos públicos, vestibulares e similares com o objetivo de minimizar o risco de transmissão de Covid-19	https://bit.ly/3hkpDLr
Nota técnica COVID-19 N° 07/2021 – GEVS/SESA/ES, de 08 de abril de 2021	Isolamento de casos, rastreamento e monitoramento de contatos de Casos de Covid-19	https://bit.ly/3mClxh0
Nota técnica COVID-19 N° 08/2021 - SESA/SSERCAS, de 01 de abril de 2021	Protocolo de Acesso em Escassez de Recursos	https://bit.ly/3vDruPi
Nota técnica CONJUNTA COVID-19 N° 05/2020 SESA/SSAS/ SSERCAS	Orientações para o preenchimento do formulário eletrônico denominado “Censo de Leitos” referente à coleta diária de informações sobre a ocupação de leitos na Rede Hospitalar Privada e Rede Hospitalar Pública e Contratualizada do Estado do Espírito Santo.	https://bit.ly/3g7uY83
Nota técnica COVID.19 N° 004/21 – SESA/SSAS/ SSERCAS	Orientações sobre a autorização de procedimentos eletivos vinculados a internação hospitalar nos hospitais próprios e contratualizados da rede pública sob gestão da Secretaria de Estado da Saúde mediante ato administrativo da Subsecretaria de Atenção à Saúde.	https://bit.ly/3dp6GUj
Nota técnica COVID.19 N° 003/21 – GEVS/SESA/PRODEST/ES	Estratégia de monitoramento do transporte aéreo/terrestre no enfrentamento da pandemia COVID-19	https://bit.ly/3u7KDYG
Nota técnica COVID.19 N° 002/21 – GEVS/SESA/ES	Definição de Casos Operacionais e Critérios de Coleta	https://bit.ly/3rw5WCK



Nota técnica COVID.19 Nº 01/21 SESA/GERH/NSMTSS	Triagem e assistência ambulatorial para atendimento aos servidores e colaboradores da Secretaria Estadual de Saúde - SESA com síndromes respiratórias gripais.	https://bit.ly/39c2iXI
Nota técnica COVID.19 Nº 88	Orientações preliminares sobre a conduta frente a um caso suspeito de reinfecção da Covid-19 no Estado do Espírito Santo.	https://bit.ly/3a5DYHT
Nota técnica COVID.19 Nº 87	Recomenda as medidas de prevenção que devem ser adotadas para a aplicação de provas presenciais de processos seletivos, concursos públicos e similares com o objetivo de minimizar o risco de transmissão de Covid-19.	https://bit.ly/2Jutuqo
Nota técnica COVID.19 Nº 86	Definições de afastamento laboral para profissionais de serviços de saúde	https://bit.ly/38ODEwG
Nota técnica COVID.19 Nº 85	Recomendações de medidas de prevenção da transmissão de COVID-19 a serem realizadas pela população e pelos candidatos no período da campanha eleitoral 2020	https://bit.ly/35918do
Nota técnica COVID.19 Nº 84	Orientações para a implementação de coortes na Rede Hospitalar Pública, Contratada e Contratualizada do Estado do Espírito Santo com leitos exclusivos para o enfrentamento da Covid-19.	https://bit.ly/37WzthM
Nota técnica COVID.19 Nº 83 (REVOGADA)	Recomendações de medidas de prevenção da transmissão de COVID-19 a serem realizadas pela população e pelos candidatos no período da campanha eleitoral 2020.	https://bit.ly/3jvguwG
Nota técnica COVID.19 Nº 82	Procedimentos na ocorrência de casos e surtos de COVID-19 em ambientes escolares da rede pública e privada de ensino.	https://bit.ly/2FX2AFZ
Nota técnica COVID.19 Nº 81	Dispõe sobre recomendações das medidas de prevenção a serem adotadas pelos hospitais enquanto houver a transmissão do SARS-CoV-2 (COVID-19) no Estado do Espírito Santo.	https://bit.ly/31H89Qw
Nota técnica COVID.19 Nº 80	Orientações para identificação, notificação e qualificação das notificações da COVID-19 como doença relacionada ao trabalho.	https://bit.ly/3e0qlnJ
Nota técnica COVID.19 Nº 79 (REVOGADA)	Procedimentos na ocorrência de casos e surtos de covid-19 em ambientes escolares da rede pública e privada de ensino.	https://bit.ly/37IR0zW
Nota técnica COVID.19 Nº 78	Orientações para o preenchimento do formulário eletrônico denominado “Censo de Leitos” referente à coleta diária de informações sobre a ocupação de leitos na Rede Hospitalar Pública e	https://bit.ly/36vgCJW



	Contratualizada do Espírito Santo para a COVID-19.	
Nota técnica COVID.19 Nº 77	Recomendações de medidas de prevenção da transmissão de COVID-19 dirigidas aos condomínios residenciais	https://bit.ly/36AXM42
Nota técnica SESA/CRO-ES – CONJUNTA COVID.19 Nº 76	Orientações sobre o atendimento odontológico durante a pandemia covid-19	https://bit.ly/3ivWqKq
Nota técnica COVID.19 Nº 75	Isolamento de casos, Rastreamento e Monitoramento de Contatos de Casos	https://bit.ly/32KQsXx
Nota técnica COVID.19 Nº 74	Orientações para testagem ampliada	https://bit.ly/35Rsdm9
Nota técnica COVID.19 Nº 73	Definição de Casos Operacionais e Critérios de Coleta	https://bit.ly/2FCLxsw
Nota técnica COVID.19 Nº 72	Recomendações a serem observadas na realização de atividades religiosas, visando práticas de segurança no enfrentamento do novo coronavírus (COVID-19).	https://bit.ly/3hrcjkD
Nota técnica COVID.19 Nº 71	Novas orientações sobre manejo da tuberculose para a Atenção Primária à Saúde no estado do Espírito Santo em vigência da pandemia Da COVID-19.	https://bit.ly/32Ehzw
Nota técnica COVID.19 Nº 70	Definição de Casos Operacionais e Critérios de Coleta	https://bit.ly/2YvtTpF
Nota técnica COVID.19 Nº 69 SESA/GEVS	Orientações para testagem de pacientes diagnosticados com COVID-19 no momento da alta hospitalar	https://bit.ly/3awgae
Nota técnica COVID.19 Nº 67	Orientações para adequação de ambientes e processos de trabalho de serviços de entrega (delivery) em face do novo coronavírus (SARS-Cov-2).	https://bit.ly/3acZFUy
Nota técnica COVID.19 Nº 66	Reagendamento das cirurgias eletivas, das consultas e exames ambulatoriais especializados ofertados pelos serviços próprios e contratualizados pela SESA.	https://bit.ly/2XJERPf
Nota técnica COVID.19 Nº 65	Recomendações de medidas de prevenção da transmissão de COVID-19 para a realização de transporte sanitário de pacientes.	https://bit.ly/3fJ3lhP
Nota técnica COVID.19 Nº 64	Recomendações de medidas de prevenção da transmissão de Covid-19 para a realização de exames ambulatoriais	https://bit.ly/2PEi2YN
Nota técnica COVID.19 Nº 63	Recomendações de medidas de prevenção da transmissão de covid-19 para realização de atendimentos em consultórios ambulatoriais	https://bit.ly/3fEVuSn



Nota técnica COVID-19 Nº 62	Recomendações de medidas de prevenção da transmissão de covid-19 para a realização de cirurgias eletivas	https://bit.ly/31zWYsc
Nota técnica COVID-19 Nº 61 – GEVS/SESA/ES	Notificação de pacientes investigados para a infecção pelo novo Coronavírus (SARS-CoV 2/ COVID) que não apresentam critérios de suspeita clínica	https://bit.ly/31h2SOA
Nota técnica COVID-19 N.60 – GEVS/SESA/ES	Definição de Casos Operacionais e Critérios de Coleta	https://bit.ly/2XoduKr
Nota técnica COVID-19 Nº 59 – SESA	Orientações para a testagem ampliada de servidores da rede hospitalar da SESA pelo exame imunoensaio de micropartículas por quimioluminiscência para detecção de IgG anti-SARS-CoV-2 e a avaliação da soroprevalência para COVID-19 entre os profissionais da saúde.	https://bit.ly/39QwAOe
Nota técnica COVID-19 Nº 58 – SESA - LACEN	Orientações para a investigação sorológica retrospectiva em aliquotas de soro oriundas das doações de sangue armazenadas no HEMOES pelo exame imunoensaio de micropartículas por quimioluminiscência para detecção de IgG anti-SARS-CoV-2.	https://bit.ly/3gnSQBR
Protocolo estadual de isolamento social e de recomendações gerais para a garantia de proteção social à pessoa idosa e pessoa com deficiência, no contexto da pandemia do novo coronavírus (COVID-19)	Estabelecer orientação aos municípios do estado do Espírito Santo, para o período de 90 dias, no contexto de emergência em saúde pública decorrente do novo coronavírus (COVID-19), para a execução de ações socioassistenciais e de estruturação da rede do Sistema Único de Assistência Social – SUAS, que garantam o isolamento social das pessoas em situação de vulnerabilidade e risco social.	https://bit.ly/39DCHWk
Nota técnica COVID-19 Nº 56	Recomendações para tratamento medicamentoso de pacientes infectados pelos SARS CoV 2	https://bit.ly/32WTpyp
Nota técnica COVID-19 Nº 55	Definições de afastamento laboral para profissionais de serviços de saúde	https://bit.ly/32XUFkX
Nota técnica COVID-19 Nº 54	Padronizar as ações para a detecção precoce de pessoas caracterizadas como casos suspeitos de infecção pelo novo coronavírus (Covid-19)	https://bit.ly/3h11wxH
Nota técnica COVID-19 Nº 53	Definição de Casos Operacionais e Critérios de Coleta	https://bit.ly/2CFqjJ2



Nota técnica COVID.19 Nº 51	Recomendações de medidas de prevenção da transmissão de covid-19 dirigidas aos condomínios residenciais	https://bit.ly/3evBW2s
Nota técnica COVID.19 Nº 50	Recomendações acerca do manejo de corpos no contexto da pandemia da COVID-19	https://bit.ly/2WYiB3G
Nota técnica COVID.19 Nº 49	Orientações para unidades administrativas que realizam atendimento ao público e manuseio de processos (autos físicos) frente à pandemia do novo coronavírus (sars-cov-2)	https://bit.ly/31P2KI1
Nota técnica COVID.19 Nº 48	Recomendações à Rede de Atenção Psicossocial sobre estratégias de organização no contexto da infecção da Covid-19 causada pelo novo coronavírus (SARS-CoV2), orientando que os pontos de Atenção da RAPS, gestores e profissionais adotem procedimentos quanto ao funcionamento.	https://bit.ly/2ZircPf
Nota técnica COVID.19 Nº 47	Orientações para adequação de ambientes e processos de trabalho de Trabalhadores da limpeza urbana em face do novo coronavírus (Sars-cov-2)	https://bit.ly/3eKtk91
Nota técnica COVID.19 Nº 46	Tratamento específico durante a gestação para a COVID-19, entre eles com o uso dos antimaláricos (cloroquina e hidroxicloroquina), Antibióticos, corticosteroides, antivirais, tocilizumabe, ivermectina, Nitazoxanida, plasma de convalescentes de covid-19, heparinas entre Outras	https://bit.ly/3i61O7Q
Nota técnica COVID.19 Nº 45	Tratamento específico para a COVID-19 em crianças e adolescentes – restrição do uso de cloroquina e hidroxicloroquina na população pediátrica do Espírito Santo	https://bit.ly/2BQJ63m
Nota técnica COVID.19 Nº 44	Orientações para adequação de ambientes e processos de trabalho de profissionais da segurança pública em face do novo coronavírus (SarsCov-2).	https://bit.ly/2NnbiBz
Nota técnica COVID.19 Nº 43	Relatório do inquérito sorológico do ES.	https://bit.ly/2UKWxJ4
Nota técnica COVID.19 Nº 42	Propor recomendações para o tratamento Farmacológico específico de COVID 19 e suas complicações.	https://bit.ly/30Gpdlx
Nota técnica COVID.19 Nº 41	Orientações para adequação de ambientes e processos de trabalho de catadores organizados em associações ou cooperativas de materiais recicláveis e reutilizáveis no Estado do Espírito Santo, em face do novo coronavírus (Sars-Cov-2).	https://bit.ly/2Tca4s6



Nota técnica COVID.19 Nº 40	Orientações para adequação de ambientes e processos de trabalho de catadores organizados em associações ou cooperativas de materiais recicláveis e reutilizáveis no Estado do Espírito Santo, em face do novo coronavírus (Sars-Cov-2).	https://bit.ly/2zGjEN3
Nota técnica COVID.19 Nº39 (REVOGADA)	Padronizar as ações para a detecção precoce de pessoas caracterizadas como casos suspeitos de infecção pelo novo coronavírus (Covid-19).	https://bit.ly/2Eirf6I
Nota técnica COVID.19 Nº 38 (REVOGADA)	Padronizar as ações para a detecção precoce de pessoas caracterizadas como casos suspeitos de infecção pelo novo coronavírus (Covid-19)	https://bit.ly/2WXzc6U
Nota técnica COVID.19 Nº37	Orientações referentes à atuação das Vigilâncias Sanitárias em Instituições de Longa Permanência para Idosos, Comunidades Terapêuticas, Clínicas Terapêuticas, Residências Terapêuticas e Asilos/Casas de repouso.	https://bit.ly/2WksNDP
Nota técnica COVID.19 Nº36	Orientações gerais a serem adotadas pelos serviços administrativos nos ambientes das sedes da SESA no enfrentamento à pandemia de Covid-19.	https://bit.ly/3fEzbgP
Nota técnica COVID.19 Nº35	Recomendações a serem observadas na realização de atividades religiosas, visando práticas de segurança no enfrentamento do novo coronavírus (Covid-19).	https://bit.ly/2LixU1d
Nota técnica COVID.19 Nº34	Triagem e assistência ambulatorial para atendimento aos servidores e colaboradores da Secretaria Estadual de Saúde - SESA com síndromes respiratórias gripais.	https://bit.ly/3cpEYon
Nota técnica COVID.19 Nº33	Orientações para a doação de Leite Materno aos Bancos de Leite Humano e Postos de Coleta de Leite Humano durante a pandemia do Novo Coronavírus (SARS-CoV-2).	https://bit.ly/2xPK2n0
Nota técnica COVID.19 Nº32 (REVOGADA)	Ações para a detecção precoce de pessoas caracterizadas como casos suspeitos de infecção – Saúde Prisional	https://bit.ly/3dBKy7k
Nota técnica COVID.19 Nº31	Recomendações para os Serviços de Saúde do Espírito Santo em relação à Triagem Neonatal Biológica (Teste do Pezinho), a serem observadas durante a pandemia pelo Coronavírus.	https://bit.ly/3dEYZHJ
Nota técnica COVID.19 Nº30	Projeto “Cuidar de Quem Cuida” Ação Estratégica de Promoção e Prevenção à Saúde dos Servidores da SESA frente a pandemia da COVID-19.	https://bit.ly/3dDwGtc
Nota técnica COVID.19 Nº29 (REVOGADA)	Definição de Casos Operacionais e Critérios de Coleta de exames laboratoriais para diagnóstico do novo coronavírus (Covid-19).	https://bit.ly/3fFtzD6



Nota técnica COVID.19 Nº28	Recomendações para prevenção e controle de infecções pelo novo coronavírus (COVID-19) a serem adotadas na população idosa do Espírito Santo.	https://bit.ly/2xWf8tm
Nota técnica COVID.19 Nº27	Testes Laboratoriais para Coronavírus.	https://bit.ly/2YX9vGj
Nota técnica COVID.19 Nº26	Alerta aos serviços de saúde e de vigilância das Secretarias de Saúde sobre os riscos de acidentes por animais peçonhentos no período de colheita de café e fornece recomendações para uso racional do soro, utilização dos protocolos de atendimento e medidas de prevenção dos acidentes por animais peçonhentos no período de pandemia de COVID-19.	https://bit.ly/3cpIlgE
Nota técnica COVID.19 Nº25 (REVOGADA)	Recomendação para tratamento farmacológico de pacientes com infecção por COVID-19 – V2	https://bit.ly/2SUUX6i
Nota técnica COVID.19 Nº24	Recomendações para reorganização do processo de trabalho do serviço de saúde para o cuidado às pessoas acometidas pela Hanseníase no Estado do Espírito durante a pandemia da COVID-19.	https://bit.ly/2Wne1fC
Nota técnica COVID.19 Nº23 (REVOGADA)	Definição de Casos Operacionais e Critérios de Coleta	https://bit.ly/2BEKqXC
Nota técnica COVID.19 Nº22	Orientações sobre manejo da tuberculose para as unidades básicas de saúde no Estado do Espírito Santo durante a pandemia de Coronavírus.	https://bit.ly/2zoH61b
Nota técnica COVID.19 Nº21	Recomendações para prevenção e controle de infecções pelo novo coronavírus (COVID-19) a serem adotadas na população idosa que vive em Instituição de Longa Permanência para Idosos-ILPI) do Espírito Santo.	https://bit.ly/2AjvzRj
Nota técnica COVID.19 Nº20	Programa Saúde na Escola – Trabalho Conjunto Entre APS e Educação frente Ao Covid-19	https://bit.ly/2WkaGGy
Nota técnica COVID.19 Nº19	Atenção Primária Em Saúde (APS) e os Cuidados com seu Território	https://bit.ly/3fEBgJF
Nota técnica COVID.19 Nº18	Atenção à saúde do recém-nascido no contexto da infecção pelo novo coronavírus (SARS-CoV-2)	https://bit.ly/2Lm04IB
Nota técnica COVID.19 Nº17	Recomendações para prevenção e controle de infecções pelo novo coronavírus (Covid-19) para Organização da Rede Assistencial para Atenção às Pessoas em Situação de Vulnerabilidade.	https://bit.ly/2xRjL2Y
Nota técnica COVID.19 Nº16 (REVOGADA)	Padronização das medidas de controle, prevenção e manejo do novo coronavírus no sistema prisional do Espírito Santo	https://bit.ly/3034WKC



Nota técnica COVID.19 Nº15	Orientações para Atenção e Organização da Rede Assistencial da Criança e Adolescente durante a Pandemia do Novo Coronavírus (SARS-CoV-2).	https://bit.ly/2WLwtNR
Nota técnica COVID.19 Nº14	Recomendações para prevenção e controle de infecções pelo novo coronavírus (COVID-19) para Atenção à Pessoa com Deficiência durante a pandemia do Covid-19.	https://bit.ly/3dA6j7z
Nota técnica COVID.19 Nº13	Recomendações para prevenção e controle de infecções pelo novo coronavírus (COVID-19) para Organização da Rede Assistencial para a Atenção à Gestante e Puérpera	https://bit.ly/3cpGUNE
Nota técnica COVID.19 Nº12	Recomendações para prevenção e controle de infecções pelo novo coronavírus (COVID-19) para Atenção à Gestante e Puérpera	https://bit.ly/2YUIBQI
Nota técnica COVID.19 Nº11	Recomendações sobre o processo de trabalho e manejo odontológico para prevenção e controle de infecções pelo novo coronavírus às equipes de saúde bucal no estado do espírito santo.	https://bit.ly/3dz8Bnn
Nota técnica COVID.19 Nº10	Orientações Relativas ao Coronavírus (Covid-19) para os Serviços que Compõem a Rede de Cuidados à Saúde da Pessoa com Deficiência e as Entidades Filantrópicas que Ofertam Atendimento em Saúde às Pessoas com Deficiência	https://bit.ly/2Wm8nKx
Nota técnica COVID.19 Nº9	Tratamento farmacológico de pacientes com infecção por COVID-19	https://bit.ly/2POS005
Nota técnica COVID.19 Nº8 (REVOGADA)	Recomendações para prevenção e controle de infecções pelo novo coronavírus (COVID-19) a serem adotadas nas Instituições de Longa Permanência de Idosos (ILPIs).	https://bit.ly/3jDu0jc
Nota técnica COVID.19 Nº7	Estabelece a ampliação de novas Unidades Sentinelas no Estado do Espírito Santo.	https://bit.ly/3dE7nrk
Nota técnica COVID.19 Nº6	Avaliação técnica e aplicabilidade dos testes diagnosticados laboratoriais para COVID - 19.	https://bit.ly/2YXbg6n
Nota técnica COVID.19 Nº5	Define sobre a indicação de coleta de exames.	https://bit.ly/2P2kVIT
Nota técnica COVID.19 Nº4 (REVOGADA)	Estabelece novos critérios para definição de casos em período de transmissão comunitária.	https://bit.ly/39uiBxC
Nota técnica COVID.19 Nº3 (REVOGADA)	Definições de afastamento laboral para profissionais de serviços essenciais.	https://bit.ly/2X01tTV
Nota técnica COVID.19 Nº2 (REVOGADA)	Orientações acerca do manejo com pacientes infectados por COVID-19 pós morte.	https://bit.ly/2WINfUK



Nota técnica COVID.19 Nº1	Orientações para serviços de saúde: medidas de prevenção e controle que devem ser adotadas durante a assistência aos casos suspeitos ou confirmados de infecção pelo novo coronavírus	https://bit.ly/2ztfMii
---------------------------	---	---

Com o objetivo de orientar a rede assistencial pública e privada, nos diferentes níveis de atenção, bem como dar transparência à população dos processos que estão sendo desenvolvidos no Estado do Espírito Santo tem-se elaborado diversos tipos de matérias instrutivos pela equipe da Secretaria Estadual de Saúde (SESA).

As Notas Técnicas são elaboradas por profissionais especializados com a finalidade de orientar os diversos serviços e seguimentos específicos de forma adequada. Atualmente a Nota Técnica que orienta sobre a definição de Casos Operacionais e Critérios de Coleta é a de número 29. É possível acessar a todas as Notas Técnicas elaboradas para a temática do Coronavírus no site da secretaria, através do link: <https://saude.es.gov.br/coronavirus_notas_tecnicas>.

Para auxiliar o processo de trabalho dos serviços de saúde e tornar mais fácil a compreensão dos materiais acima citados, a SESA tem elaborado fluxogramas tais como: Fluxograma de testagem para a covid-19 para atenção básica, atenção especializada e urgências e emergências; Fluxograma para atendimento Covid-19 em unidades de pronto atendimento. Esses materiais gráficos também estão disponíveis no site da SESA pelo do link: <https://saude.es.gov.br/coronavirus_fluxogramas>.