



GOVERNO DO ESTADO
DO ESPÍRITO SANTO
Secretaria da Saúde



BOLETIM EPIDEMIOLÓGICO

SUPERINTENDÊNCIA REGIONAL DE SAÚDE REGIÃO CENTRAL

INFORME EPIDEMIOLÓGICO DOS CASOS NOTIFICADOS DE COVID-19 ATÉ O DIA 15/07/2023

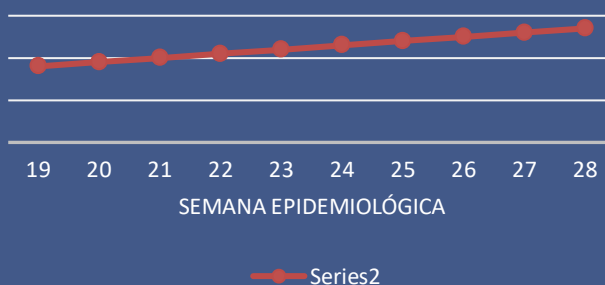
ESPÍRITO SANTO

1.338.867 CONFIRMADOS
15.106 ÓBITOS

CENTRAL

204.627 CONFIRMADOS
1.607 ÓBITOS

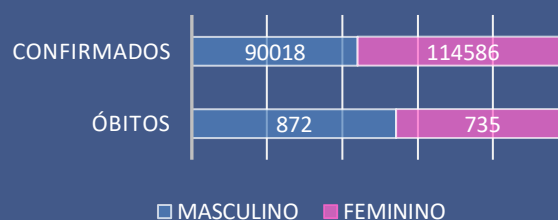
NOTIFICADOS E CONFIRMADOS POR SEMANA EPIDEMIOLÓGICA



Nº DE CASOS / MUNICÍPIO DE RESIDÊNCIA

| MUNICÍPIO | NOTIF | CONF | DESC | SUSP | CONTATOS |
|-----------------------|---------|--------|---------|--------|----------|
| ÁGUIA BRANCA | 10.877 | 4.165 | 6.582 | 62 | 233 |
| ALTO RIO NOVO | 4.142 | 1.655 | 2.445 | 3 | 4 |
| BAIXO GUANDU | 37.203 | 11.163 | 25.487 | 2 | 636 |
| COLATINA | 155.945 | 53010 | 95.419 | 4.695 | 280 |
| GOVERNADOR LINDENBERG | 17.943 | 5.215 | 11.677 | 8 | 1.192 |
| LINHARES | 219.895 | 64.714 | 134.881 | 16.560 | 1.315 |
| MANTENÓPOLIS | 8.432 | 2.653 | 5.453 | 4 | 0 |
| MARILÂNDIA | 23.754 | 6.578 | 16.340 | 405 | 157 |
| PANCAS | 13.347 | 5.983 | 6.630 | 5 | 99 |
| RIO BANANAL | 19.990 | 6.562 | 11.526 | 1.264 | 3.548 |
| SÃO DOMINGOS DO NORTE | 12.477 | 4.276 | 8.184 | 1 | 1.265 |
| SÃO GABRIEL DA PALHA | 53.531 | 17.606 | 33.310 | 2.232 | 19.183 |
| SÃO ROQUE DO CANAÃ | 18.872 | 5.256 | 12.856 | 679 | 1.528 |
| SOORETAMA | 29.727 | 9.133 | 18.333 | 753 | 17 |
| VILA VALÉRIO | 16.603 | 6.658 | 6.801 | 29 | 3.704 |

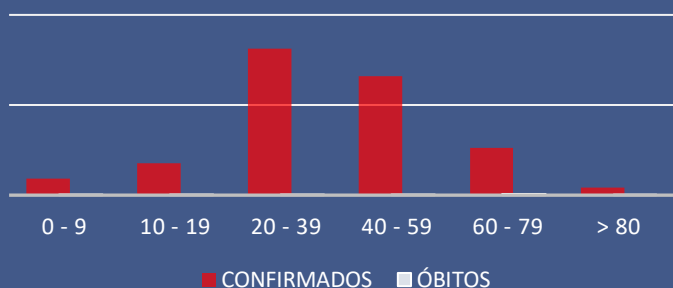
SEXO DOS CASOS CONFIRMADOS



EVOLUÇÃO DOS CASOS CONFIRMADOS



FAIXA ETÁRIA DOS CASOS CONFIRMADOS E ÓBITOS



PROFISSIONAIS DE SAÚDE CONFIRMADOS

7.430