



BOLETIM EPIDEMIOLÓGICO

SUPERINTENDÊNCIA REGIONAL DE SAÚDE REGIÃO CENTRAL

INFORME EPIDEMIOLÓGICO DOS CASOS NOTIFICADOS DE COVID-19 ATÉ O DIA 04/12/2021

ESPÍRITO SANTO

622.498 CONFIRMADOS
13.208 ÓBITOS

CENTRAL

112.565 CONFIRMADOS
1.754 ÓBITOS

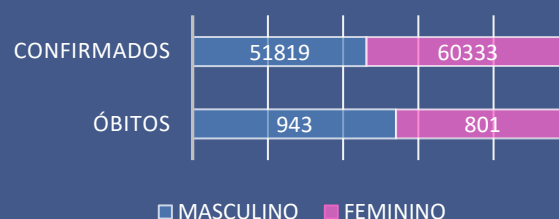
NOTIFICADOS E CONFIRMADOS POR SEMANA EPIDEMIOLÓGICA



Nº DE CASOS / MUNICÍPIO DE RESIDÊNCIA

MUNICÍPIO	NOTIF	CONF	DESC	SUSP	CONTATOS
ÁGUIA BRANCA	4694	1992	2645	37	213
ALTO RIO NOVO	2541	792	1726	5	2
ARACRUZ	69099	18489	47229	1290	284
BAIXO GUANDU	13612	4147	9047	255	494
COLATINA	66415	21478	41881	2852	230
GOVERNADOR LINDENBERG	7565	2284	4752	355	905
IBIRAÇU	6593	1987	4529	11	314
JOÃO NEIVA	11112	2975	7973	100	248
LINHARES	106901	30444	59857	16386	1071
MANTENÓPOLIS	2907	1093	1770	14	0
MARILÂNDIA	9555	2263	6837	308	135
PANCAS	7181	2672	4487	13	76
RIO BANANAL	9739	3371	5084	1274	1882
SÃO DOMINGOS DO NORTE	5292	1575	3546	45	690
SÃO GABRIEL DA PALHA	19740	7348	10201	2090	8761
SÃO ROQUE DO CANAÃ	8724	2034	6077	584	1250
SOORETAMA	13606	3879	7314	1787	4
VILA VALÉRIO	8569	3355	5094	71	3192

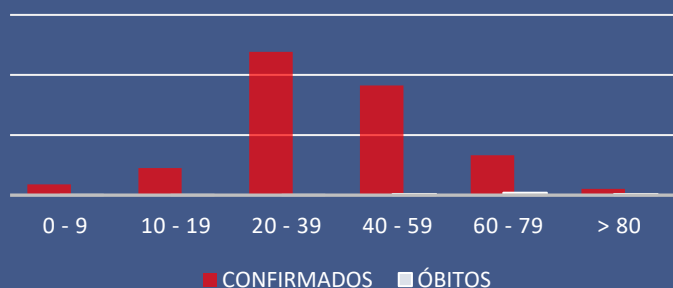
SEXO DOS CASOS CONFIRMADOS E ÓBITOS



EVOLUÇÃO DOS CASOS CONFIRMADOS



FAIXA ETÁRIA DOS CASOS CONFIRMADOS E ÓBITOS



PROFISSIONAIS DE SAÚDE CONFIRMADOS

5.248