

GOVERNO DO ESTADO  
DO ESPÍRITO SANTO  
Secretaria da Saúde



# BOLETIM EPIDEMIOLÓGICO

SUPERINTENDÊNCIA REGIONAL DE SAÚDE REGIÃO CENTRAL

INFORME EPIDEMIOLÓGICO DOS CASOS NOTIFICADOS DE COVID-19 ATÉ O DIA 31/10/2020

## ESPÍRITO SANTO

155.721 CONFIRMADOS  
3.855 ÓBITOS

## CENTRAL

26.817 CONFIRMADOS  
525 ÓBITOS

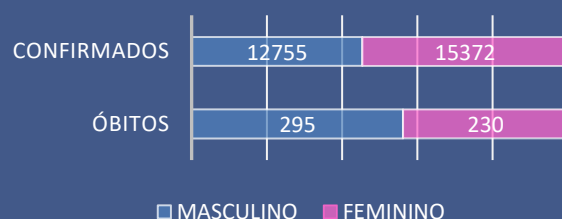
### Nº DE CASOS / MUNICÍPIO DE RESIDÊNCIA

MUNICÍPIO	NOTIF	CONF	DESC	SUSP	INVESTIG CONTATOS
ÁGUIA BRANCA	1083	427	539	106	25
ALTO RIO NOVO	1402	194	1185	22	0
ARACRUZ	19970	4633	10699	151	56
BAIXO GUANDU	4220	906	2852	127	75
COLATINA	18167	7023	8527	1614	37
GOVERNADOR LINDENBERG	1313	341	904	5	46
IBIRAÇU	1651	595	999	57	28
JOÃO NEIVA	2373	520	1484	362	23
LINHARES	29889	7699	13659	7639	6
MANTENÓPOLIS	637	232	381	20	0
MARILÂNDIA	2218	503	1561	74	77
PANCAS	1864	615	1203	33	15
RIO BANANAL	1586	512	885	150	55
SÃO DOMINGOS DO NORTE	980	334	479	56	9
SÃO GABRIEL DA PALHA	4512	1817	1843	787	22
SÃO ROQUE DO CANAÃ	1360	268	900	157	1
SOORETAMA	4134	1000	1863	769	0
VILA VALÉRIO	1350	518	808	19	64

### NOTIFICADOS E CONFIRMADOS POR SEMANA EPIDEMIOLÓGICA



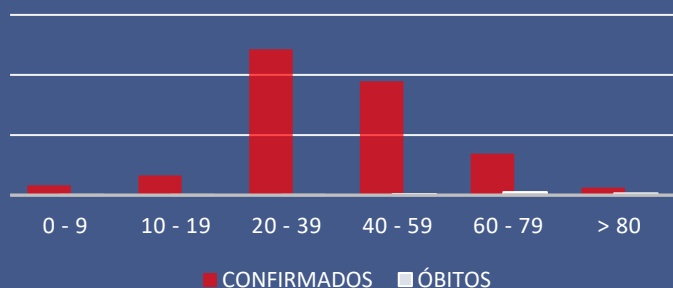
### SEXO DOS CASOS CONFIRMADOS E ÓBITOS



### EVOLUÇÃO DOS CASOS CONFIRMADOS



### FAIXA ETÁRIA DOS CASOS CONFIRMADOS E ÓBITOS



### PROFISSIONAIS DE SAÚDE CONFIRMADOS

2.712