

BOLETIM EPIDEMIOLÓGICO

SUPERINTENDÊNCIA REGIONAL DE SAÚDE REGIÃO CENTRAL

INFORME EPIDEMIOLÓGICO DOS CASOS NOTIFICADOS DE COVID-19 ATÉ O DIA 17/04/2021

ESPÍRITO SANTO

416.601 CONFIRMADOS
8.636 ÓBITOS

CENTRAL

80.576 CONFIRMADOS
1.232 ÓBITOS

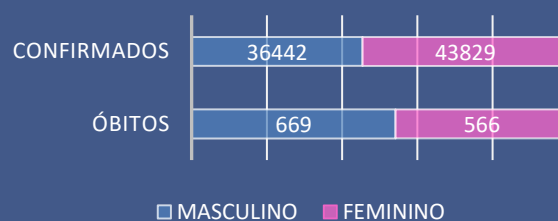
Nº DE CASOS / MUNICÍPIO DE RESIDÊNCIA

MUNICÍPIO	NOTIF	CONF	DESC	SUSP	CONTATOS
ÁGUIA BRANCA	3462	1752	1584	109	155
ALTO RIO NOVO	2231	632	1557	22	0
ARACRUZ	42892	12535	27020	2264	181
BAIXO GUANDU	8610	3019	5319	211	338
COLATINA	42812	17634	22884	2080	83
GOVERNADOR LINDENBERG	4156	1382	2441	13	512
IBIRAÇU	4080	1410	2494	57	98
JOÃO NEIVA	6579	2241	3938	389	99
LINHARES	68609	20933	34634	12597	453
MANTENÓPOLIS	1876	747	1012	98	0
MARILÂNDIA	6009	1797	3938	192	130
PANCAS	4821	2202	2567	47	63
RIO BANANAL	4859	1831	2518	501	708
SÃO DOMINGOS DO NORTE	2700	980	1421	136	156
SÃO GABRIEL DA PALHA	11256	5041	4524	1474	1756
SÃO ROQUE DO CANAÃ	4866	1539	3055	259	56
SOORETAMA	8177	2329	3768	1676	0
VILA VALÉRIO	4895	2285	2562	18	1844

NOTIFICADOS E CONFIRMADOS POR SEMANA EPIDEMIOLÓGICA



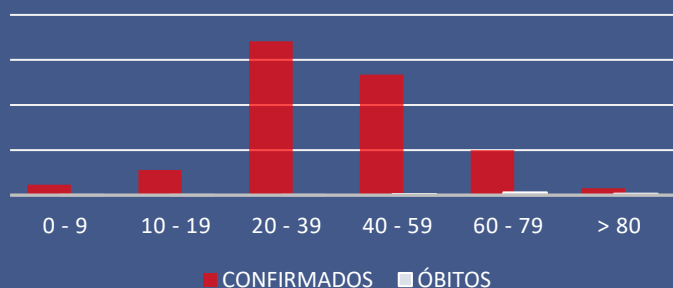
SEXO DOS CASOS CONFIRMADOS E ÓBITOS



EVOLUÇÃO DOS CASOS CONFIRMADOS



FAIXA ETÁRIA DOS CASOS CONFIRMADOS E ÓBITOS



PROFISSIONAIS DE SAÚDE CONFIRMADOS

4.488