

GOVERNO DO ESTADO DO ESPÍRITO SANTO  
Secretaria da Saúde



# BOLETIM EPIDEMIOLÓGICO

SUPERINTENDÊNCIA REGIONAL DE SAÚDE REGIÃO CENTRAL

INFORME EPIDEMIOLÓGICO DOS CASOS NOTIFICADOS DE COVID-19 ATÉ O DIA 27/11/2021

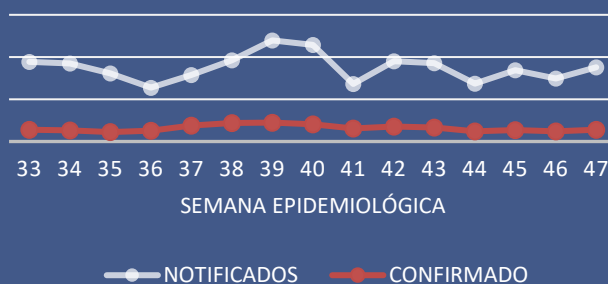
## ESPÍRITO SANTO

619.717 CONFIRMADOS  
13.160 ÓBITOS

## CENTRAL

111.934 CONFIRMADOS  
1.748 ÓBITOS

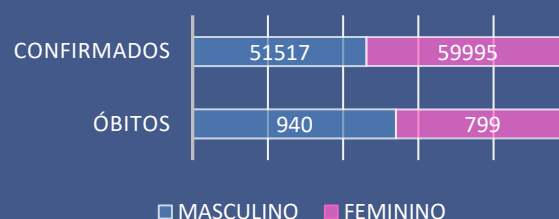
### NOTIFICADOS E CONFIRMADOS POR SEMANA EPIDEMIOLÓGICA



### Nº DE CASOS / MUNICÍPIO DE RESIDÊNCIA

MUNICÍPIO	NOTIF	CONF	DESC	SUSP	CONTATOS
ÁGUIA BRANCA	4603	1989	2559	35	213
ALTO RIO NOVO	2537	790	1725	5	2
ARACRUZ	68293	18425	46731	1207	283
BAIXO GUANDU	13416	4102	8913	255	494
COLATINA	65148	21184	40893	2824	229
GOVERNADOR LINDENBERG	7519	2277	4690	344	901
IBIRAÇU	6543	1984	4480	15	312
JOÃO NEIVA	11006	2968	7890	91	248
LINHARES	105964	30341	59087	16328	1065
MANTENÓPOLIS	2896	1089	1763	14	0
MARILÂNDIA	9469	2257	6719	289	135
PANCAS	7135	2658	4451	17	73
RIO BANANAL	9663	3365	5011	1279	1879
SÃO DOMINGOS DO NORTE	5179	1563	3473	17	633
SÃO GABRIEL DA PALHA	19575	7328	10065	2086	8615
SÃO ROQUE DO CANAÃ	8625	2013	5998	585	1246
SOORETAMA	13493	3863	7280	1785	4
VILA VALÉRIO	8513	3342	5058	63	3176

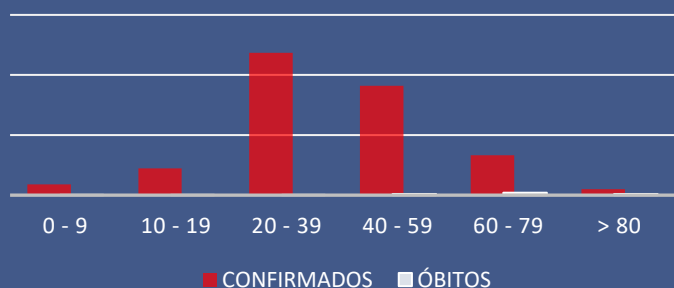
### SEXO DOS CASOS CONFIRMADOS E ÓBITOS



### EVOLUÇÃO DOS CASOS CONFIRMADOS



### FAIXA ETÁRIA DOS CASOS CONFIRMADOS E ÓBITOS



### PROFISSIONAIS DE SAÚDE CONFIRMADOS

5.240