

BOLETIM EPIDEMIOLÓGICO

SUPERINTENDÊNCIA REGIONAL DE SAÚDE REGIÃO METROPOLITANA

INFORME EPIDEMIOLÓGICO DOS CASOS NOTIFICADOS DE COVID-19 ATÉ O DIA 23/01/2021

ESPÍRITO SANTO

284.142 CONFIRMADOS
5.607 ÓBITOS

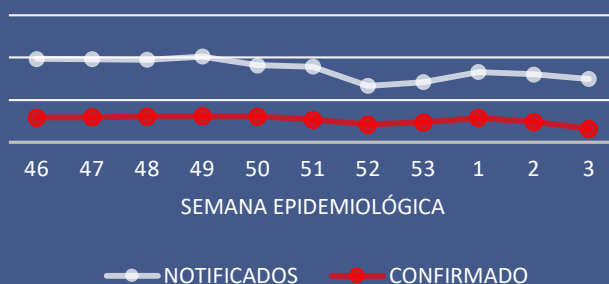
METROPOLITANA

162.331 CONFIRMADOS
3.358 ÓBITOS

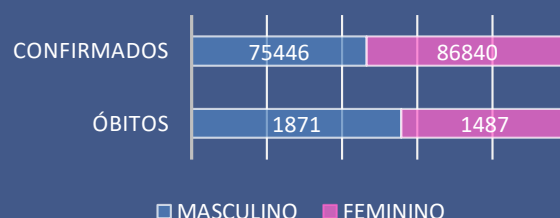
Nº DE CASOS / MUNICÍPIO DE RESIDÊNCIA

MUNICÍPIO	NOTIF	CONF	DESC	SUSP	CONTATOS
AFONSO CLAUDIO	7600	1941	5392	265	139
BREJETUBA	2880	898	1852	112	117
CARIACICA	73307	23186	39385	5941	2077
CONCEICAO DO CASTELO	2867	845	1912	92	225
DOMINGOS MARTINS	7276	2059	3528	864	264
FUNDAO	3817	1241	2324	171	186
GUARAPARI	25820	8056	11318	6027	391
IBATIBA	3318	1566	1403	346	111
ITAGUACU	5025	1022	3989	3	769
ITARANA	3011	772	2211	28	190
LARANJA DA TERRA	1545	350	1153	4	27
MARECHAL FLORIANO	4863	1859	2724	238	532
SANTA LEOPOLDINA	2043	530	1317	173	58
SANTA MARIA DE JETIBA	9216	2517	5801	897	2227
SANTA TERESA	13360	2754	10533	73	1199
SERRA	118327	35505	47605	25151	2416
VENDA NOVA DO IMIGRANTE	6538	2571	3734	217	652
VIANA	14360	4311	5721	3987	15
VILA VELHA	113983	38343	46487	15931	417
VITORIA	114450	32005	39953	33174	8536

NOTIFICADOS E CONFIRMADOS POR SEMANA EPIDEMIOLÓGICA



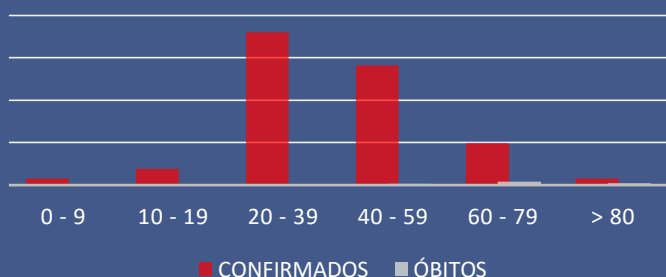
SEXO DOS CASOS CONFIRMADOS E ÓBITOS



EVOLUÇÃO DOS CASOS CONFIRMADOS



FAIXA ETÁRIA DOS CASOS CONFIRMADOS E ÓBITOS



PROFISSIONAIS DE SAÚDE CONFIRMADOS

14.821