

BOLETIM EPIDEMIOLÓGICO

SUPERINTENDÊNCIA REGIONAL DE SAÚDE DE SÃO MATEUS

INFORME EPIDEMIOLÓGICO DOS CASOS NOTIFICADOS DE COVID-19 ATÉ O DIA 26/02/22

ESPÍRITO SANTO

1.022.506 CONFIRMADOS
14.124 ÓBITOS

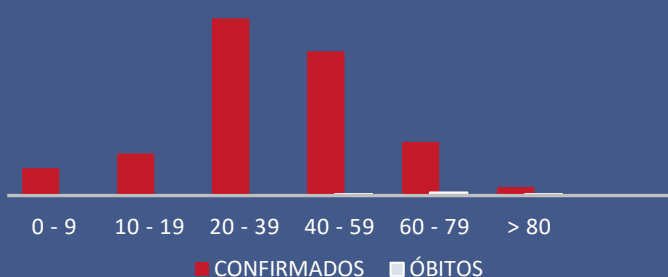
NORTE

95.279 CONFIRMADOS
1.324 ÓBITOS

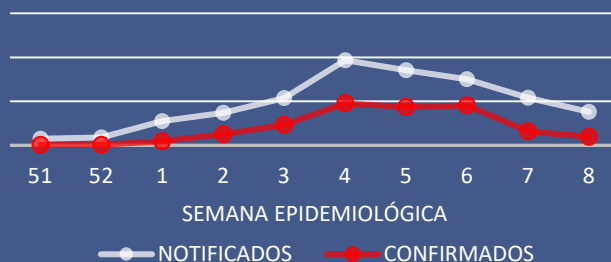
Nº DE CASOS/ MUNICÍPIO DE RESIDÊNCIA

Município	NOT	CONF	DESC	SUSP	CONT
AGUA DOCE DO NORTE	6.303	2.251	3.277	678	436
BARRA DE SAO FRANCISCO	31.775	10.556	12.485	6.032	1.001
BOA ESPERANCA	11.283	3.829	6.006	1.259	645
CONCEICAO DA BARRA	15.209	5.274	9.884	1	4.100
ECOPORANGA	14.275	5.690	5.821	2.481	1.325
JAGUARE	21.150	7.403	10.840	1.596	1.753
MONTANHA	13.590	4.418	7.364	1.214	196
MUCURICI	3.849	1.240	2.477	34	523
NOVA VENECIA	34.704	12.849	20.791	394	671
PEDRO CANARIO	14.055	4.585	8.772	410	1.435
PINHEIROS	18.106	6.107	11.549	437	1.607
PONTO BELO	6.003	1.657	3.875	303	1.104
SAO MATEUS	91.624	27.190	37.857	14.832	2.052
VILA PAVAO	7.151	2.230	4.844	47	417

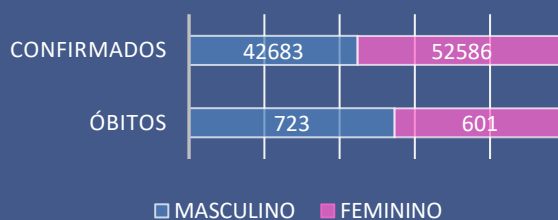
FAIXA ETÁRIA DOS CASOS CONFIRMADOS E ÓBITOS



NOTIFICADOS E CONFIRMADOS POR SEMANA EPIDEMIOLÓGICA



SEXO DOS CASOS CONFIRMADOS E ÓBITOS



EVOLUÇÃO DOS CASOS CONFIRMADOS



PROFISSIONAIS DE SAÚDE CONFIRMADOS

4.110