

GOVERNO DO ESTADO DO ESPÍRITO SANTO
Secretaria da Saúde



BOLETIM EPIDEMIOLÓGICO

SUPERINTENDÊNCIA REGIONAL DE SAÚDE REGIÃO CENTRAL

INFORME EPIDEMIOLÓGICO DOS CASOS NOTIFICADOS DE COVID-19 ATÉ O DIA 28/11/2020

ESPÍRITO SANTO

188.342 CONFIRMADOS
4.245 ÓBITOS

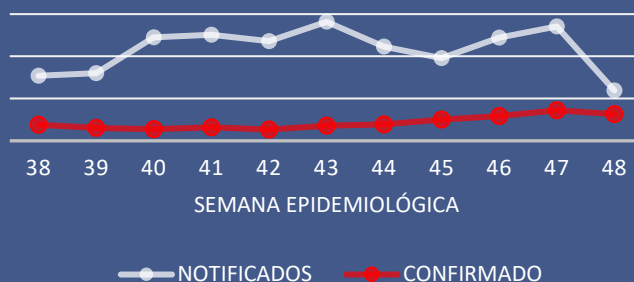
CENTRAL

33.648 CONFIRMADOS
578 ÓBITOS

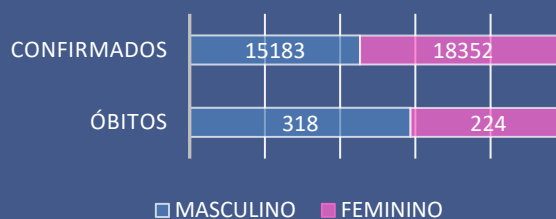
Nº DE CASOS / MUNICÍPIO DE RESIDÊNCIA

MUNICÍPIO	NOTIF	CONF	DESC	SUSP	INVESTIG CONTATOS
ÁGUIA BRANCA	1248	483	574	178	56
ALTO RIO NOVO	1345	271	958	110	0
ARACRUZ	23685	4999	12827	377	151
BAIXO GUANDU	4831	1095	3007	204	133
COLATINA	20678	8260	9569	1974	43
GOVERNADOR LINDENBERG	1756	439	1047	9	147
IBIRAÇU	2246	755	1340	143	79
JOÃO NEIVA	2870	613	1668	568	41
LINHARES	33834	8900	15758	8824	20
MANTENÓPOLIS	876	291	447	101	0
MARILÂNDIA	2712	645	1918	84	85
PANCAS	2115	671	1306	126	17
RIO BANANAL	2044	603	1091	338	199
SÃO DOMINGOS DO NORTE	1179	404	557	89	18
SÃO GABRIEL DA PALHA	5263	2004	2206	859	176
SÃO ROQUE DO CANAÃ	2214	537	1220	295	6
SOORETAMA	4774	1062	2258	787	0
VILA VALÉRIO	1788	647	989	113	259

NOTIFICADOS E CONFIRMADOS POR SEMANA EPIDEMIOLÓGICA



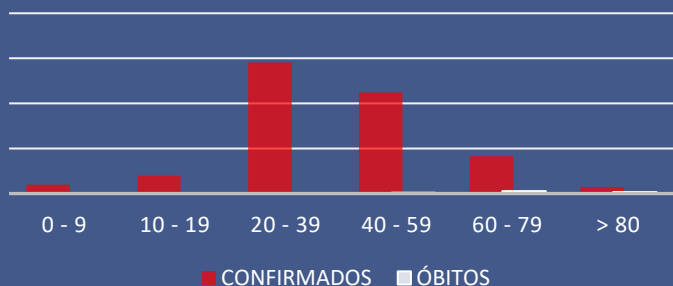
SEXO DOS CASOS CONFIRMADOS E ÓBITOS



EVOLUÇÃO DOS CASOS CONFIRMADOS



FAIXA ETÁRIA DOS CASOS CONFIRMADOS E ÓBITOS



PROFISSIONAIS DE SAÚDE CONFIRMADOS

2.982