

GOVERNO DO ESTADO DO ESPÍRITO SANTO
Secretaria da Saúde



BOLETIM EPIDEMIOLÓGICO

SUPERINTENDÊNCIA REGIONAL DE SAÚDE REGIÃO CENTRAL

INFORME EPIDEMIOLÓGICO DOS CASOS NOTIFICADOS DE COVID-19 ATÉ O DIA 20/01/2024

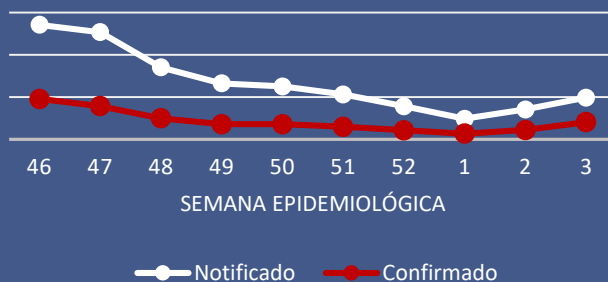
ESPÍRITO SANTO

1.362.835 CONFIRMADOS
15.160 ÓBITOS

CENTRAL

208.633 CONFIRMADOS
1.613 ÓBITOS

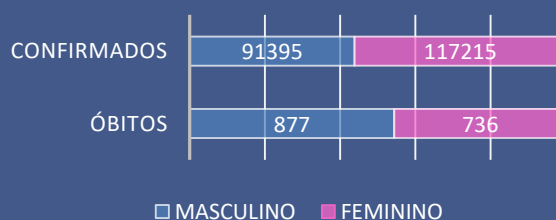
NOTIFICADOS E CONFIRMADOS POR SEMANA EPIDEMIOLÓGICA



Nº DE CASOS / MUNICÍPIO DE RESIDÊNCIA

MUNICÍPIO	NOTIF	CONF	DESC	SUSP	CONTATOS
ÁGUIA BRANCA	11.100	4.237	6.730	62	234
ALTO RIO NOVO	4.153	1.657	2.450	3	4
BAIXO GUANDU	37.913	11.397	25.954	2	637
COLATINA	159.283	54.061	97.725	4.715	281
GOVERNADOR LINDENBERG	18.434	5.387	11.994	9	1.192
LINHARES	223.470	65.777	137.347	16.558	1.321
MANTENÓPOLIS	8.451	2.653	5.461	5	0
MARILÂNDIA	24.144	6.727	16.617	418	157
PANCAS	13.483	6.062	6.680	8	114
RIO BANANAL	20.519	6.707	11.898	1.252	3.597
SÃO DOMINGOS DO NORTE	12.614	4.370	8.223	8	1.266
SÃO GABRIEL DA PALHA	54.889	18.131	34.144	2.232	19.455
SÃO ROQUE DO CANAÃ	19.145	5.392	12.983	681	1.529
SOORETAMA	30.469	9.326	18.911	745	18
VILA VALÉRIO	16.838	6.749	6.824	42	3.720

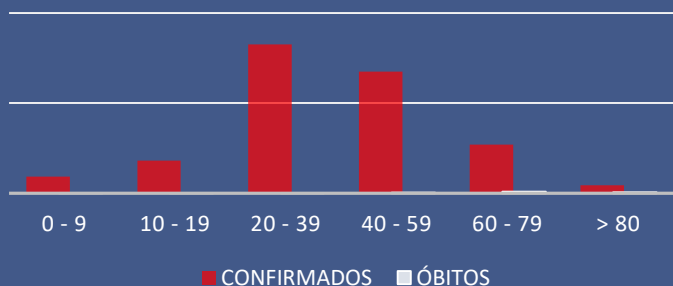
SEXO DOS CASOS CONFIRMADOS



EVOLUÇÃO DOS CASOS CONFIRMADOS



FAIXA ETÁRIA DOS CASOS CONFIRMADOS E ÓBITOS



PROFISSIONAIS DE SAÚDE CONFIRMADOS

7.576