

GOVERNO DO ESTADO
DO ESPÍRITO SANTO
Secretaria da Saúde



BOLETIM EPIDEMIOLÓGICO

SUPERINTENDÊNCIA REGIONAL DE SAÚDE REGIÃO CENTRAL

INFORME EPIDEMIOLÓGICO DOS CASOS NOTIFICADOS DE COVID-19 ATÉ O DIA 19/11/2022

ESPÍRITO SANTO

1.224.353 CONFIRMADOS
14.840 ÓBITOS

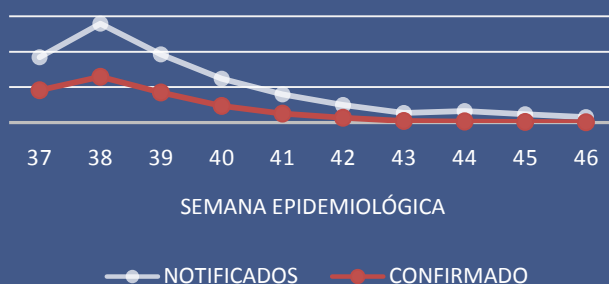
CENTRAL

187.633 CONFIRMADOS
1.584 ÓBITOS

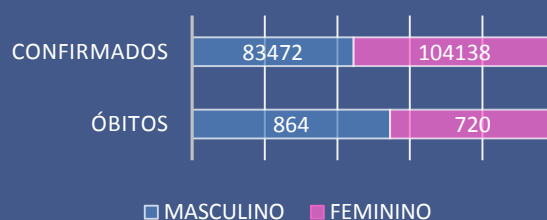
Nº DE CASOS / MUNICÍPIO DE RESIDÊNCIA

MUNICÍPIO	NOTIF	CONF	DESC	SUSP	CONTATOS
ÁGUIA BRANCA	10.026	3.927	5.982	53	229
ALTO RIO NOVO	3.962	1.560	2.368	2	4
BAIXO GUANDU	34.482	10.381	23.592	2	634
COLATINA	141.535	48.463	86.016	4.304	276
GOVERNADOR LINDENBERG	16.475	4.901	10.588	0	1184
LINHARES	197.545	59.104	118.620	16.560	1.297
MANTENÓPOLIS	7.988	2.490	5.230	2	0
MARILÂNDIA	21.233	5.900	14.565	403	157
PANCAS	12.500	5.453	6.346	5	98
RIO BANANAL	18.382	6.175	10.313	1.263	3.265
SÃO DOMINGOS DO NORTE	11.655	3.789	7.851	1	1254
SÃO GABRIEL DA PALHA	48.033	16.146	29.283	2.230	17.117
SÃO ROQUE DO CANAÃ	17.540	4.869	11.961	661	1.524
SOORETAMA	26.790	8.283	16.337	739	12
VILA VALÉRIO	15.242	6.192	6.633	25	3.699

NOTIFICADOS E CONFIRMADOS POR SEMANA EPIDEMIOLÓGICA



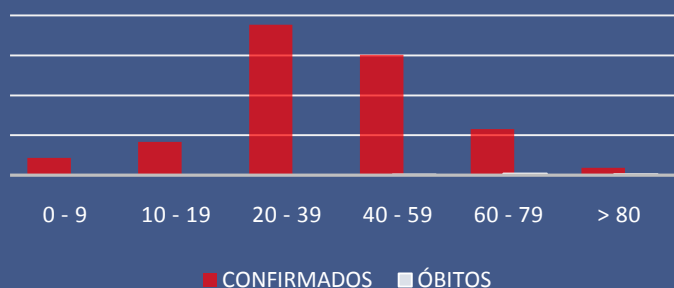
SEXO DOS CASOS CONFIRMADOS



EVOLUÇÃO DOS CASOS CONFIRMADOS



FAIXA ETÁRIA DOS CASOS CONFIRMADOS E ÓBITOS



PROFISSIONAIS DE SAÚDE CONFIRMADOS

7.009