



BOLETIM EPIDEMIOLÓGICO

SUPERINTENDÊNCIA REGIONAL DE SAÚDE DE SÃO MATEUS

INFORME EPIDEMIOLÓGICO DOS CASOS NOTIFICADOS DE COVID-19 ATÉ O DIA 26/03/22

ESPÍRITO SANTO

 1.037.692 CONFIRMADOS
14.327 ÓBITOS

NORTE

 97.777 CONFIRMADOS
1.332 ÓBITOS

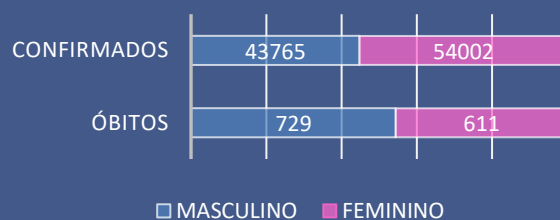
Nº DE CASOS/ MUNICÍPIO DE RESIDÊNCIA

Município	NOT	CONF	DESC	SUSP	CONT
AGUA DOCE DO NORTE	6.931	2.335	3.883	675	436
BARRA DE SAO FRANCISCO	35.341	10.712	15.107	6.080	999
BOA ESPERANCA	12.363	3.959	6.782	1.419	657
CONCEICAO DA BARRA	17.056	5.640	11.366	0	4.580
ECOPORANGA	17.477	6.265	6.777	4.037	1.331
JAGUARE	22.374	7.481	11.928	61	1.776
MONTANHA	13.913	4.448	7.694	1.209	196
MUCURICI	4.162	1.260	2.811	3	523
NOVA VENECIA	36.652	13.131	22.476	391	677
PEDRO CANARIO	14.879	4.620	9.477	90	1.432
PINHEIROS	19.014	6.180	12.401	416	1.621
PONTO BELO	7.048	1.722	4.811	289	1.171
SAO MATEUS	95.504	27.707	40.716	15.165	2.065
VILA PAVAO	7.638	2.317	5.238	53	419

NOTIFICADOS E CONFIRMADOS POR SEMANA EPIDEMIOLÓGICA



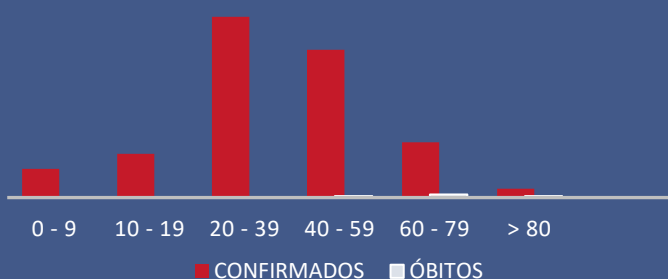
SEXO DOS CASOS CONFIRMADOS E ÓBITOS



EVOLUÇÃO DOS CASOS CONFIRMADOS



FAIXA ETÁRIA DOS CASOS CONFIRMADOS E ÓBITOS



PROFISSIONAIS DE SAÚDE CONFIRMADOS

4.136