

# BOLETIM EPIDEMIOLÓGICO

SUPERINTENDÊNCIA REGIONAL DE SAÚDE REGIÃO CENTRAL

INFORME EPIDEMIOLÓGICO DOS CASOS NOTIFICADOS DE COVID-19 ATÉ O DIA 02/10/2021

## ESPÍRITO SANTO

587.792 CONFIRMADOS  
12.573 ÓBITOS

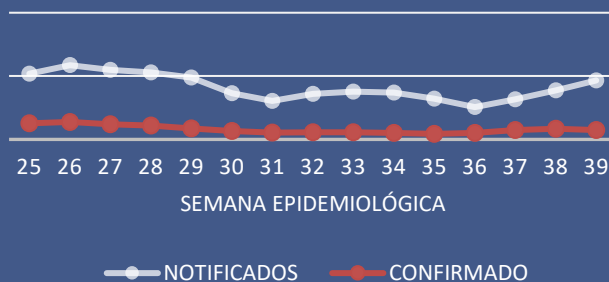
## CENTRAL

106.741 CONFIRMADOS  
1.687 ÓBITOS

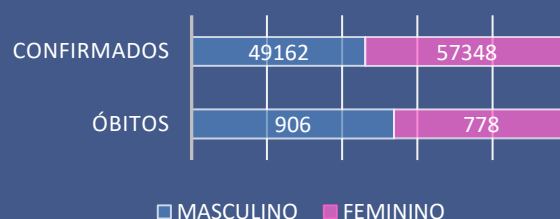
### Nº DE CASOS / MUNICÍPIO DE RESIDÊNCIA

MUNICÍPIO	NOTIF	CONF	DESC	SUSP	CONTATOS
ÁGUIA BRANCA	4394	1947	2368	60	206
ALTO RIO NOVO	2515	786	1712	1	2
ARACRUZ	63497	17610	42515	1247	260
BAIXO GUANDU	12084	3899	7867	238	487
COLATINA	59418	20233	36353	2660	159
GOVERNADOR LINDENBERG	7104	2221	4432	295	883
IBIRAÇU	6131	1930	4129	8	281
JOÃO NEIVA	10372	2885	7425	44	245
LINHARES	97603	28694	52591	15863	993
MANTENÓPOLIS	2678	1002	1642	10	0
MARILÂNDIA	8726	2154	6183	286	134
PANCAS	6813	2571	4225	8	67
RIO BANANAL	8760	3146	4373	1226	1695
SÃO DOMINGOS DO NORTE	4788	1516	3094	51	539
SÃO GABRIEL DA PALHA	18264	7055	9111	1991	7511
SÃO ROQUE DO CANAÃ	8040	1880	5399	739	1153
SOORETAMA	12797	3710	6686	1799	3
VILA VALÉRIO	8192	3297	4771	70	3097

### NOTIFICADOS E CONFIRMADOS POR SEMANA EPIDEMIOLÓGICA



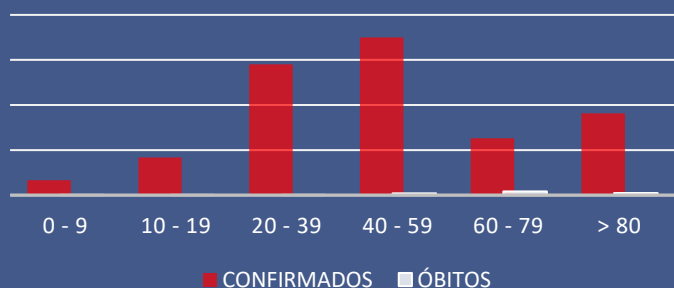
### SEXO DOS CASOS CONFIRMADOS E ÓBITOS



### EVOLUÇÃO DOS CASOS CONFIRMADOS



### FAIXA ETÁRIA DOS CASOS CONFIRMADOS E ÓBITOS



### PROFISSIONAIS DE SAÚDE CONFIRMADOS

5.041