

BOLETIM EPIDEMIOLÓGICO

SUPERINTENDÊNCIA REGIONAL DE SAÚDE REGIÃO SUL

INFORME EPIDEMIOLÓGICO DOS CASOS NOTIFICADOS DE COVID-19 ATÉ O DIA 05/06/2021

ESPÍRITO SANTO

488.732 CONFIRMADOS
10.943 ÓBITOS

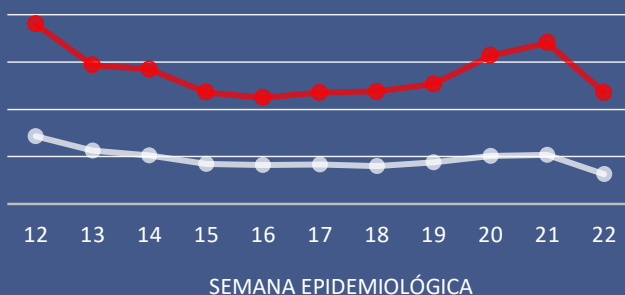
SUL

80823 CONFIRMADOS
1847 ÓBITOS

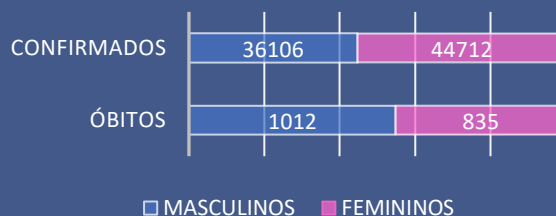
Nº DE CASOS / MUNICÍPIO DE RESIDÊNCIA

MUNICÍPIO	NOTIF	CONF	DESC	SUSP	CONTATOS
ALEGRE	8180	2166	5669	309	150
ALFREDO CHAVES	5055	2243	2603	189	472
ANCHIETA	16386	4557	10122	1689	1330
APIACÁ	2051	743	1070	199	8
ATÍLIO VIVÁQUA	4479	1421	2891	118	568
BOM JESUS DO NORTE	2689	962	1612	79	0
CACHOEIRO DE ITAPEMIRIM	67610	24768	36035	6087	8453
CASTELO	15718	5614	8031	2053	260
DIVINO DE SÃO LOURENÇO	951	382	449	110	7
DORES DO RIO PRETO	1739	659	1010	28	64
GUAÇUÍ	6986	2479	3686	363	323
IBITIRAMA	1361	403	526	401	4
ICONHA	5957	2477	3425	37	1210
IRUPI	3413	1438	1284	621	48
ITAPEMIRIM	9414	4117	5160	89	60
IÚNA	5979	2424	2462	1066	74
JERÔNIMO MONTEIRO	3558	1160	2252	119	398
MARATÁIZES	14963	6367	8491	71	208
MIMOSO DO SUL	6866	2912	3364	588	55
MUNIZ FREIRE	5814	2619	3066	78	1050
MUQUI	4882	1819	2989	29	10
PIÚMA	8826	2515	4456	1848	388
PRESIDENTE KENNEDY	4706	1987	2672	35	206
RIO NOVO DO SUL	3758	1448	2039	244	263
SÃO JOSÉ DO CALÇADO	3856	841	2671	55	1
VARGEM ALTA	5926	2302	2405	1057	368

NOTIFICADOS E CONFIRMADOS POR SEMANA EPIDEMIOLÓGICA



SEXO DOS CASOS CONFIRMADOS E ÓBITOS

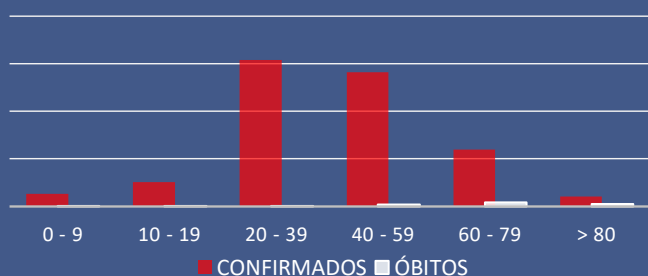


EVOLUÇÃO DOS CASOS CONFIRMADOS



* Casos confirmados internados em 02/06/2021

FAIXA ETÁRIA DOS CASOS CONFIRMADOS E ÓBITOS



PROFISSIONAIS DE SAÚDE CONFIRMADOS

5.084