

GOVERNO DO ESTADO DO ESPÍRITO SANTO
Secretaria da Saúde



BOLETIM EPIDEMIOLÓGICO

SUPERINTENDÊNCIA REGIONAL DE SAÚDE REGIÃO SUL

INFORME EPIDEMIOLÓGICO DOS CASOS NOTIFICADOS DE COVID-19 ATÉ O DIA 14/11/2020

ESPÍRITO SANTO

168.839 CONFIRMADOS
3.998 ÓBITOS

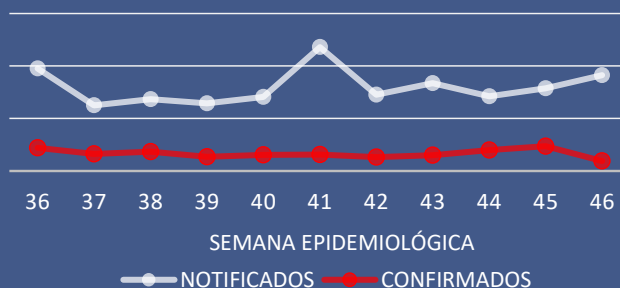
SUL

24069 CONFIRMADOS
624 ÓBITOS

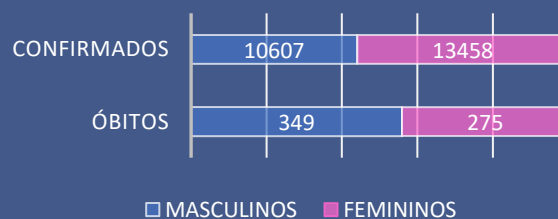
Nº DE CASOS / MUNICÍPIO DE RESIDÊNCIA

MUNICÍPIO	NOTIF	CONF	DESC	SUSP	INVESTIG CONTATOS
ALEGRE	3053	453	2413	105	40
ALFREDO CHAVES	1801	605	957	235	111
ANCHIETA	4959	1186	2765	998	169
APIACÁ	677	196	391	78	6
ATÍLIO VIVÁCQUA	1357	388	914	33	15
BOM JESUS DO NORTE	1159	358	750	38	0
CACHOEIRO DE ITAPEMIRIM	25402	7513	13178	4313	2568
CASTELO	5372	1886	2536	937	125
DIVINO DE SÃO LOURENÇO	396	149	223	21	7
DORES DO RIO PRETO	540	91	398	48	6
GUAÇUÍ	1927	462	1071	234	71
IBITIRAMA	494	123	163	189	3
ICONHA	1990	655	1230	97	255
IRUPI	1009	291	422	288	0
ITAPEMIRIM	4288	1668	2514	82	25
IÚNA	1988	673	883	411	40
JERÔNIMO MONTEIRO	1054	306	591	148	37
MARATAÍZES	5227	2114	2837	233	132
MIMOSO DO SUL	2436	940	1229	261	34
MUNIZ FREIRE	1217	370	742	39	74
MUQUI	1464	429	927	89	2
PIÚMA	3033	870	1413	709	144
PRESIDENTE KENNEDY	1770	834	796	132	32
RIO NOVO DO SUL	1343	494	690	140	68
SÃO JOSÉ DO CALÇADO	1581	350	1177	43	0
VARGEM ALTA	1917	665	681	465	98

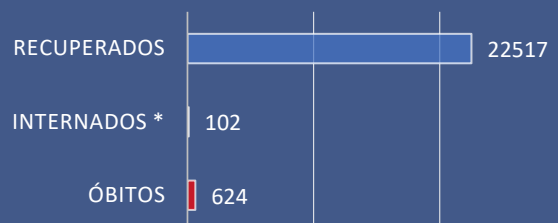
NOTIFICADOS E CONFIRMADOS POR SEMANA EPIDEMIOLÓGICA



SEXO DOS CASOS CONFIRMADOS E ÓBITOS

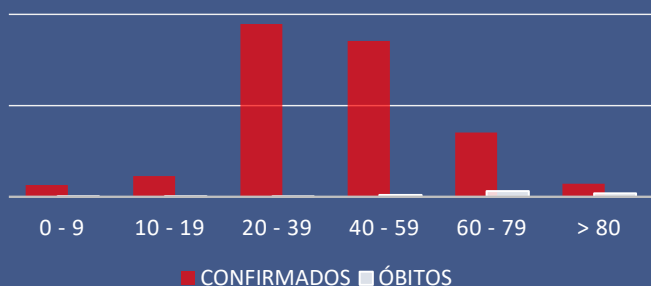


EVOLUÇÃO DOS CASOS CONFIRMADOS



* Internados: Confirmados no dia 13/11/2020

FAIXA ETÁRIA DOS CASOS CONFIRMADOS E ÓBITOS



PROFISSIONAIS DE SAÚDE CONFIRMADOS

2.800