

Boletim Epidemiológico Regional

ANIMAIS PEÇONHENTOS



GOVERNO DO ESTADO DO ESPÍRITO SANTO
Secretaria da Saúde



SUPERINTENDÊNCIA REGIONAL DE SAÚDE METROPOLITANA | BOLETIM Nº 27/2022 – SEMANAS EPIDEMIOLÓGICAS 1 A 40

Monitoramento dos Acidentes por Animais Peçonhentos

ESPÍRITO SANTO: 5447

REGIONAL METROPOLITANA: 1027



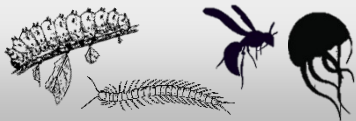
447

Escorpião



81

Abelha



143

Outros



204

Aranha



152

Serpente

Phoneutria: 55

Loxosceles: 14

Latrodectus: 02

Outra Aranha: 68

Botrópico: 118

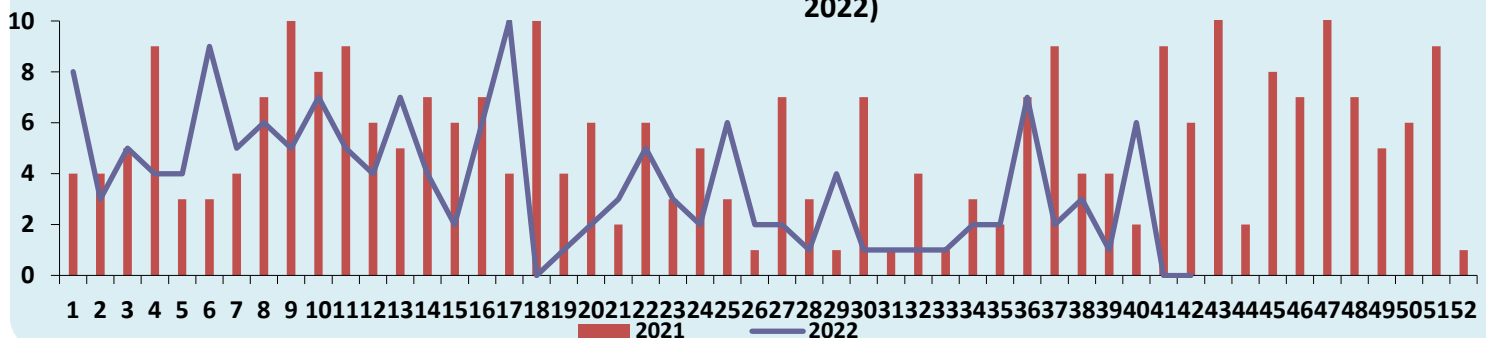
Crotálico: 0

Elapídico: 0

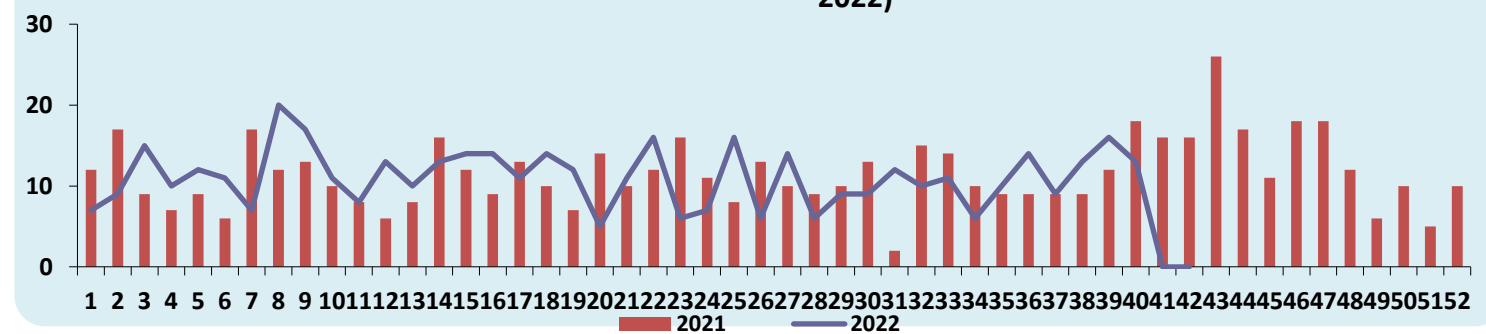
Laquético: 0

Não Peçonhenta: 12

Distribuição dos Casos de Acidentes por Serpente por Semana Epidemiológica (2021 - 2022)



Distribuição dos Casos de Acidentes por Escorpião por Semana Epidemiológica (2021 - 2022)



Boletim Epidemiológico Regional

ANIMAIS PEÇONHENTOS

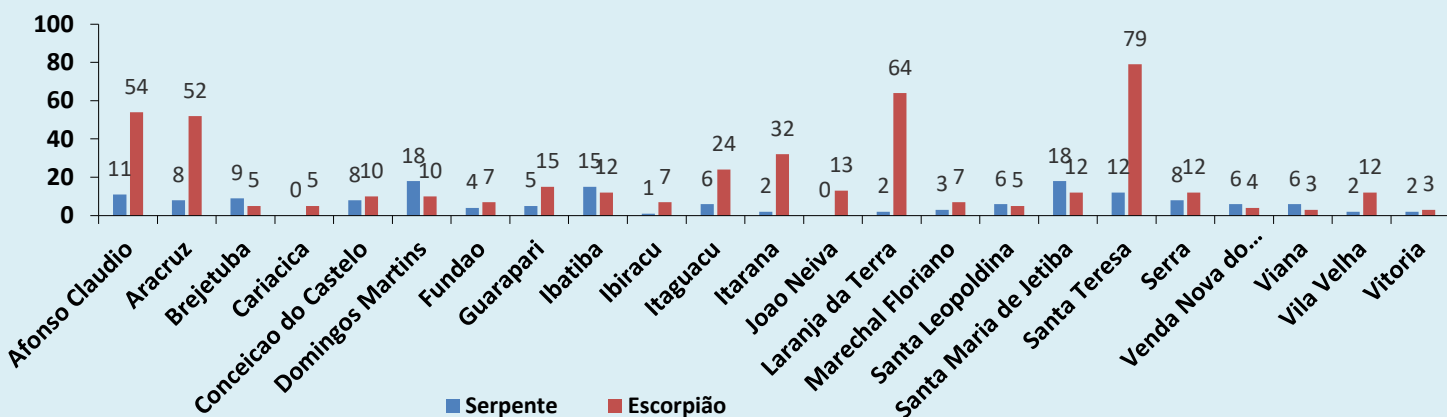


GOVERNO DO ESTADO DO ESPÍRITO SANTO
Secretaria da Saúde

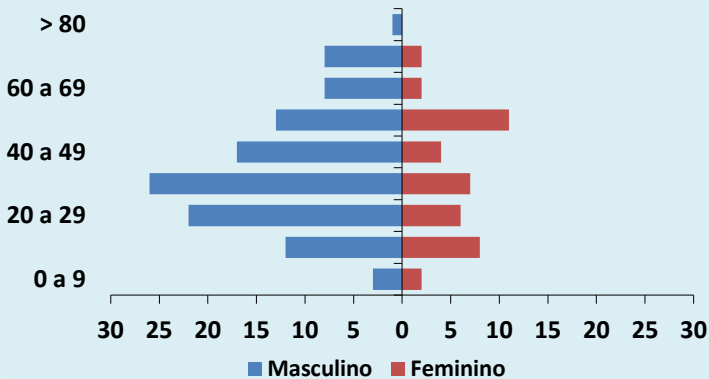


SUPERINTENDÊNCIA REGIONAL DE SAÚDE METROPOLITANA | BOLETIM Nº 27/2022 – SEMANAS EPIDEMIOLÓGICAS 1 A 40

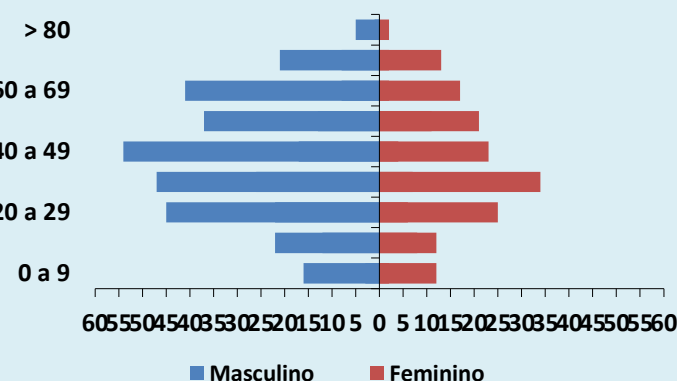
Distribuição dos Casos de Acidentes por Serpente e Escorpião segundo o Município de Ocorrência



Pirâmide Etária dos Acidentes Causados por Serpente



Pirâmide Etária dos Acidentes Causados por Escorpião



Acidente Relacionado ao Trabalho

Tipo de Animal	Ocupacional	%	Acidental	%	Ignorado	%	TOTAL
Serpente	82	53,9	61	40,1	9	5,9	152
Aranha	56	27,5	135	66,2	13	6,4	204
Escorpião	128	28,6	295	66,0	24	5,4	447
Lagarta	14	29,2	31	64,6	3	6,3	48
Abelha	16	19,8	65	80,2	0	0,0	81
Outros	21	23,1	67	73,6	3	3,3	91

Boletim Epidemiológico Regional

ANIMAIS PEÇONHENTOS



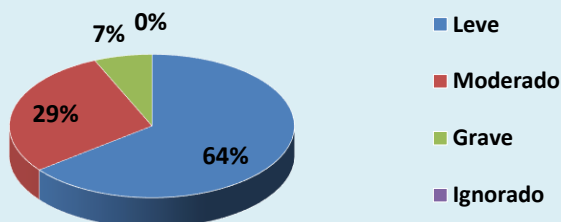
GOVERNO DO ESTADO DO ESPÍRITO SANTO
Secretaria da Saúde



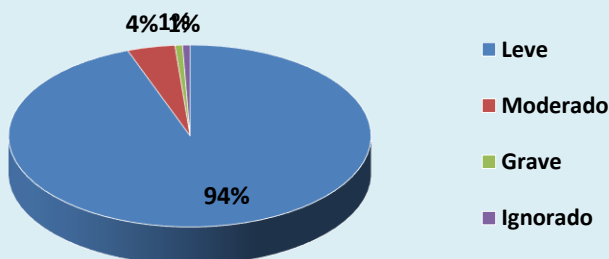
SUPERINTENDÊNCIA REGIONAL DE SAÚDE METROPOLITANA | BOLETIM Nº 27/2022 – SEMANAS EPIDEMIOLÓGICAS 1 A 40

Distribuição das Notificações segundo a Classificação do Caso

Serpente



Escorpião



Óbitos

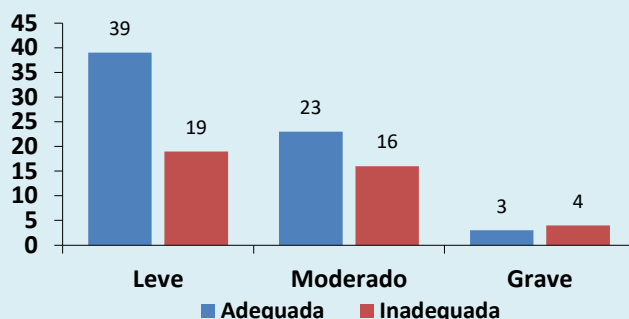


02 Óbitos

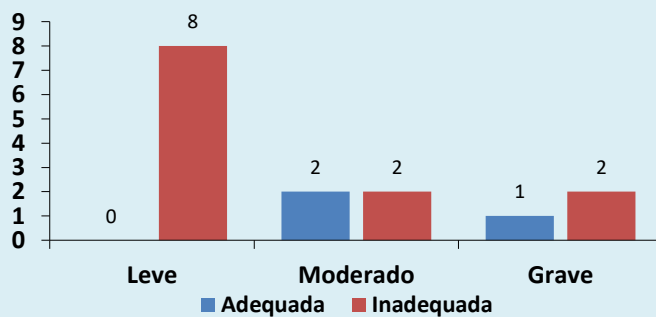
Agente Causador:
Serpente (Domingos Martins)
Abelha (Brejetuba)

Avaliação de Uso de Soroterapia conforme Protocolo de Atendimento do Ministério da Saúde

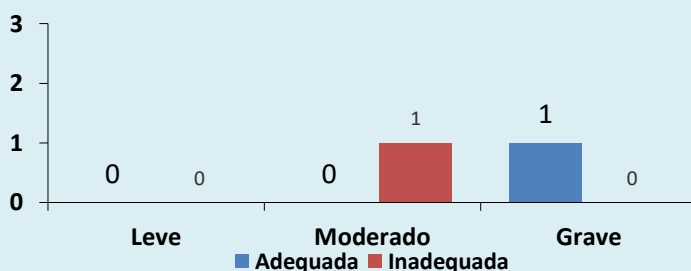
Acidente por *Bothrops*



Acidente por Escorpião



Acidente por *Phoneutria*



Boletim Epidemiológico Regional

ANIMAIS PEÇONHENTOS



GOVERNO DO ESTADO DO ESPÍRITO SANTO
Secretaria da Saúde




SUPERINTENDÊNCIA REGIONAL DE SAÚDE METROPOLITANA | BOLETIM Nº 27/2022 – SEMANAS EPIDEMIOLÓGICAS 1 A 40

MONITORAMENTO QUANTO AO CONSUMO DE SOROS ANTIVENENOS

Total de Ampolas de Soros Antivenenos Utilizadas (SE 40):

17

 Serpente	SAB 17	SABC 0	SABL 0	SAC 0	SAE 0
 Escorpião	SAEs 0	SAAr 0			
 Aranha	SAAr 0	SALox 0			
 Lagarta	SALon 0				

Total de Pessoas Atendidas:

4

CRIANÇA/ADOLESCENTE
(0 a 17 anos)

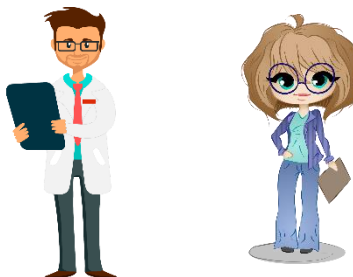


Sexo Masculino:
01

Sexo Feminino:
01

06 anos | 03 SAB

ADULTO
(18 a 59 anos)



Sexo Masculino:
03

Sexo Feminino:
00

46 anos | 03 SAB

31 anos | 03 SAB
32 anos | 08 SAB

IDOSO
(60 anos ou mais)



Sexo Masculino:
00

Sexo Feminino:
00

Legenda: SAB (antibotrópico) / SABC (antibotrópico crotálico) / SABL (antibotrópico laquéutico) / SAC (anticrotálico) / SAE (antielapídico) / SAEs (antiescorpiônico) / SAAr (antiaraquídico) / SALox (antiloquoscélico) / SALon (antilonômico).

IMPORTANTE:

O Centro de Informação e Assistência Toxicológica do Espírito Santo (CIATox) é um serviço 24h de apoio aos profissionais de saúde e à população em geral em caso de acidentes com animais peçonhentos e intoxicações.

Em caso de acidente ligue para o CIATox pelo telefone 0800 283 9904.

Boletim Epidemiológico Regional

ANIMAIS PEÇONHENTOS



GOVERNO DO ESTADO DO ESPÍRITO SANTO
Secretaria da Saúde



SUPERINTENDÊNCIA REGIONAL DE SAÚDE METROPOLITANA | BOLETIM Nº 27/2022 – SEMANAS EPIDEMIOLÓGICAS 1 A 40

PREVENÇÃO DE ACIDENTES POR ESCORPIÃO

- Acondicionar lixo domiciliar em sacos plásticos ou outros recipientes que possam ser mantidos fechados, para evitar baratas, moscas ou outros insetos de que se alimentam os escorpiões.
- Manter jardins e quintais limpos. Evitar o acúmulo de entulhos, folhas secas, lixo doméstico e materiais de construção nas proximidades das casas.
- Usar calçados e luvas de raspas de couro nas tarefas de limpeza em jardins e quintais.
- Sacudir e examinar roupas e sapatos antes de usá-los, pois escorpiões podem se esconder neles e picam ao serem comprimidos contra o corpo. Examinar também roupas de cama, toalhas de banho, panos de chão e tapetes.
- Nas casas e apartamentos utilizar soleiras nas portas e janelas, telas em ralos do chão, pias e tanques. Vedar frestas e buracos em paredes, assoalhos e vãos entre o forro e a parede. Consertar rodapés despregados.
- Afastar as camas e berços das paredes. Evitar que roupas de cama e mosquiteiros encostem no chão.
- Preservar os inimigos naturais de escorpiões: aves de hábitos noturnos (coruja, joão-bobo), lagartos e sapos.

CURIOSIDADE

Você sabe o que é constrição? Utilizado por várias espécies de serpentes, constrição é um método de abate de presas no qual a cobra enrola seu corpo ao redor do alvo, interrompendo o fluxo sanguíneo e causando parada circulatória. Nas imagens, uma das constritoras mais conhecidas, a jiboia. (Imagens: Arquivo/Instituto Vital Brazil)



Capacitação de Controle e Captura de Escorpião em João Neiva – 14/10/2022

