

Boletim Epidemiológico Regional

ANIMAIS PEÇONHENTOS



GOVERNO DO ESTADO DO ESPÍRITO SANTO
Secretaria da Saúde



SUPERINTENDÊNCIA REGIONAL DE SAÚDE METROPOLITANA | BOLETIM Nº 32/2022 – SEMANAS EPIDEMIOLÓGICAS 1 A 45

Monitoramento dos Acidentes por Animais Peçonhentos

ESPÍRITO SANTO: 6089

REGIONAL METROPOLITANA: 1176



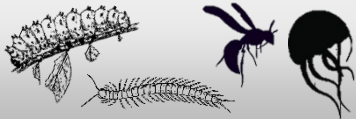
521

Escorpião



93

Abelha



159

Outros



232

Aranha



171

Serpente

Phoneutria: 60

Loxosceles: 15

Latrodectus: 02

Outra Aranha: 80

Botrópico: 134

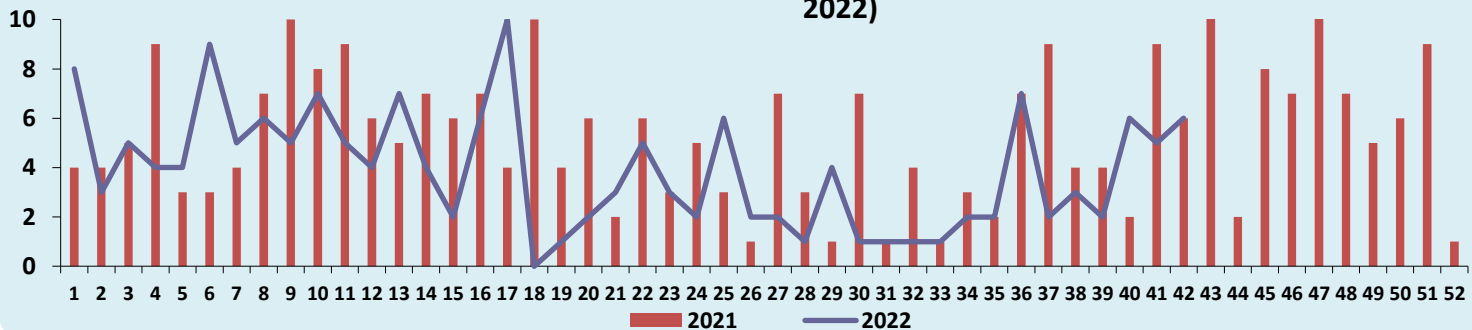
Crotálico: 0

Elapídico: 0

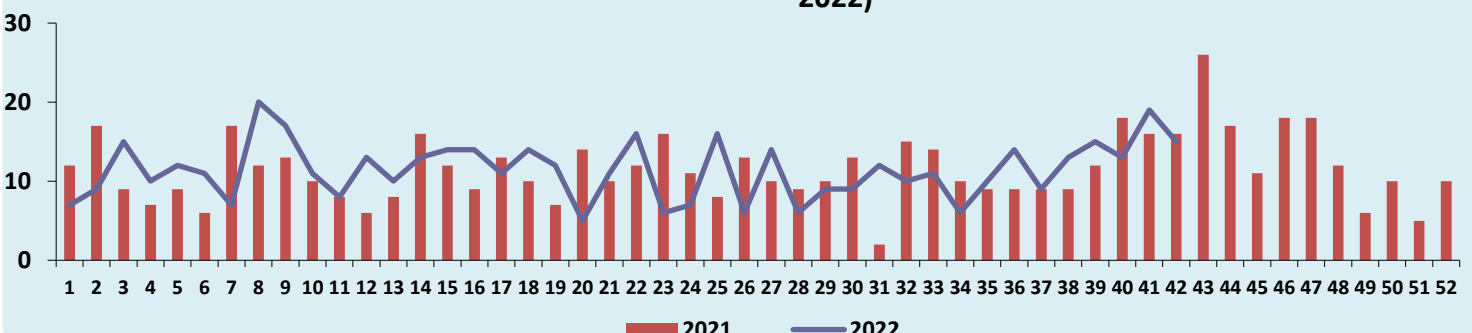
Laquético: 0

Não Peçonhenta: 13

Distribuição dos Casos de Acidentes por Serpente por Semana Epidemiológica (2021 - 2022)



Distribuição dos Casos de Acidentes por Escorpião por Semana Epidemiológica (2021 - 2022)



Boletim Epidemiológico Regional

ANIMAIS PEÇONHENTOS

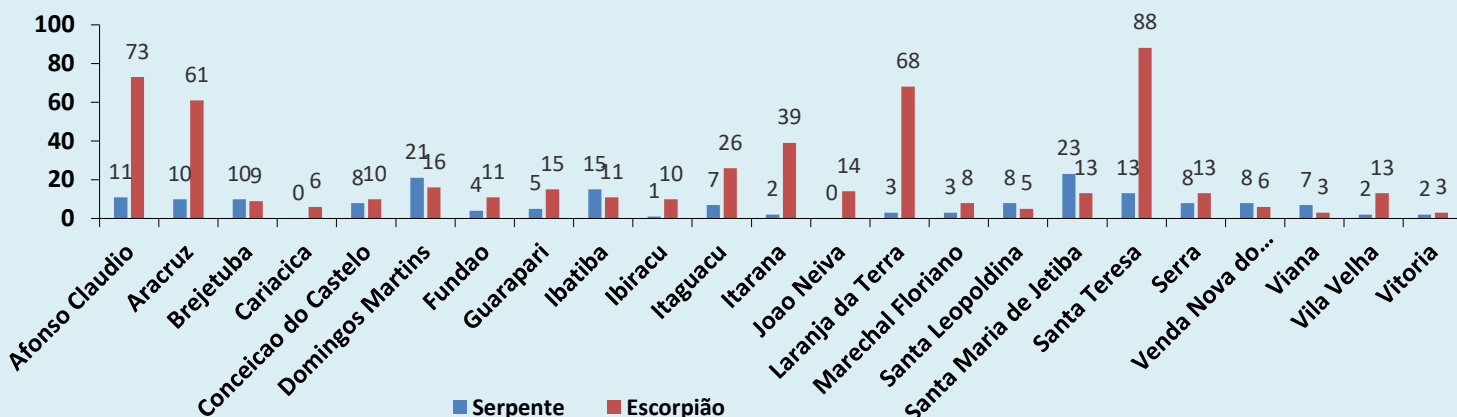


GOVERNO DO ESTADO DO ESPÍRITO SANTO
Secretaria da Saúde

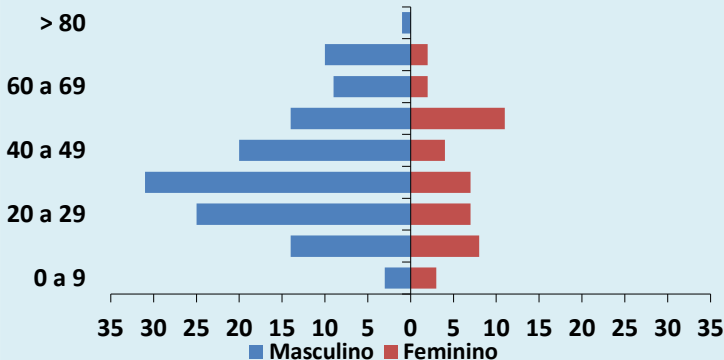


SUPERINTENDÊNCIA REGIONAL DE SAÚDE METROPOLITANA | BOLETIM Nº 32/2022 – SEMANAS EPIDEMIOLÓGICAS 1 A 45

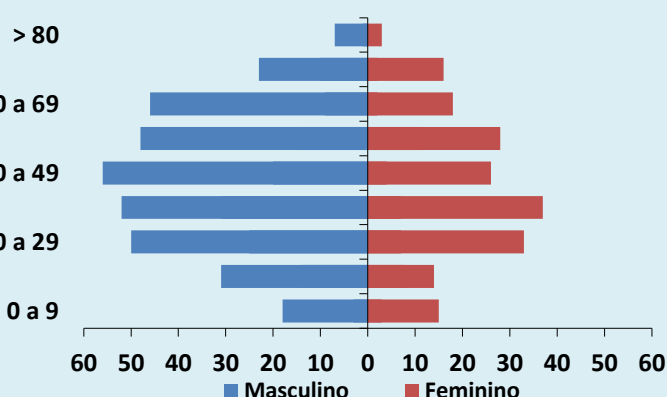
Distribuição dos Casos de Acidentes por Serpente e Escorpião segundo o Município de Ocorrência



Pirâmide Etária dos Acidentes Causados por Serpente



Pirâmide Etária dos Acidentes Causados por Escorpião



Acidente Relacionado ao Trabalho

Tipo de Animal	Ocupacional	%	Acidental	%	Ignorado	%	TOTAL
Serpente	92	53,8	68	39,8	11	6,4	171
Aranha	58	25,0	161	69,4	13	5,6	232
Escorpião	149	28,6	344	66,0	28	5,4	521
Lagarta	14	26,9	35	67,3	3	5,8	52
Abelha	19	20,4	74	79,6	0	0,0	93
Outros	21	21,0	77	77,0	2	2,0	100

Boletim Epidemiológico Regional

ANIMAIS PEÇONHENTOS



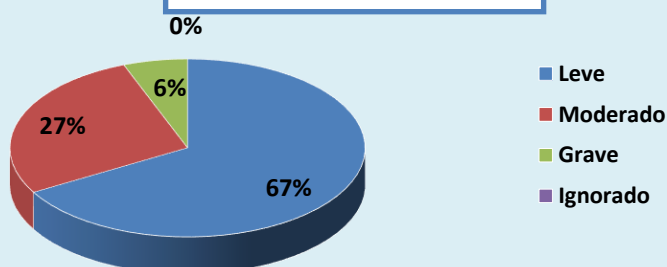
GOVERNO DO ESTADO DO ESPÍRITO SANTO
Secretaria da Saúde



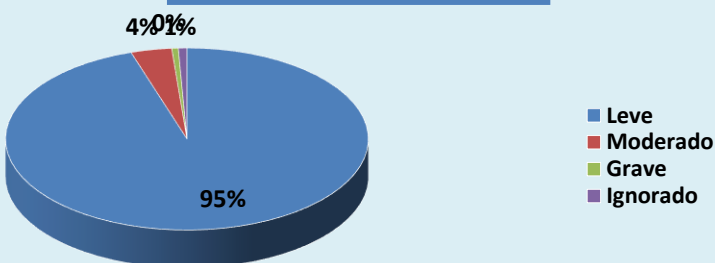
SUPERINTENDÊNCIA REGIONAL DE SAÚDE METROPOLITANA | BOLETIM Nº 32/2022 – SEMANAS EPIDEMIOLÓGICAS 1 A 45

Distribuição das Notificações segundo a Classificação do Caso

Serpente



Escorpião



Óbitos

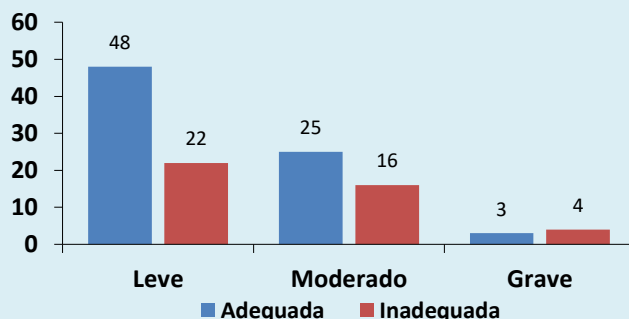


02 Óbitos

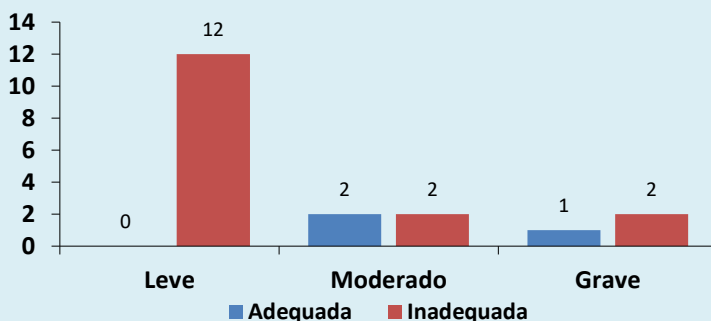
Agente Causador:
Serpente (Domingos Martins)
Abelha (Brejetuba)

Avaliação de Uso de Soroterapia conforme Protocolo de Atendimento do Ministério da Saúde

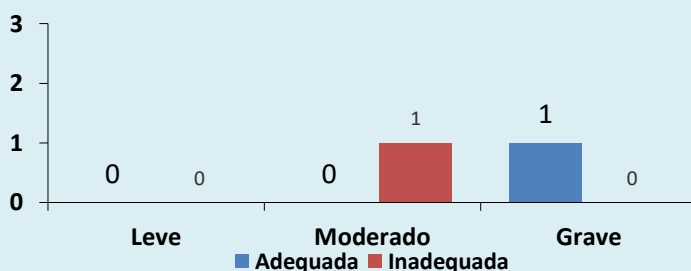
Acidente por *Bothrops*



Acidente por Escorpião



Acidente por *Phoneutria*



Boletim Epidemiológico Regional

ANIMAIS PEÇONHENTOS



GOVERNO DO ESTADO DO ESPÍRITO SANTO
Secretaria da Saúde







SUPERINTENDÊNCIA REGIONAL DE SAÚDE METROPOLITANA | BOLETIM Nº 32/2022 – SEMANAS EPIDEMIOLÓGICAS 1 A 45

MONITORAMENTO QUANTO AO CONSUMO DE SOROS ANTIVENENOS

Total de Ampolas de Soros Antivenenos Utilizadas (SE 45):

03

 Serpente	SAB 3	SABC 0	SABL 0	SAC 0	SAE 0
 Escorpião	SAEs 0	SAAr 0			
 Aranha	SAAr 0	SALox 0			
 Lagarta	SALon 0				

Total de Pessoas Atendidas:

1

CRIANÇA/ADOLESCENTE
(0 a 17 anos)

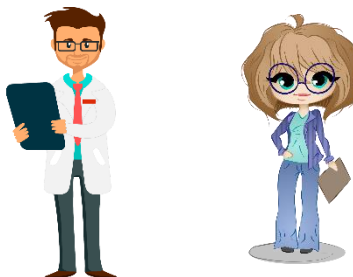


Sexo Masculino:
01

Sexo Feminino:
00

10 anos | 03 SAB

ADULTO
(18 a 59 anos)



Sexo Masculino:
00

Sexo Feminino:
00

IDOSO
(60 anos ou mais)



Sexo Masculino:
00

Sexo Feminino:
00

Legenda: SAB (antibotrópico) / SABC (antibotrópico crotálico) / SABL (antibotrópico laquélico) / SAC (anticrotálico) / SAE (antielapídico) / SAEs (antiescorpiônico) / SAAr (antiaraçnido) / SALox (antiloxxoscélico) / SALon (antilonômico).

IMPORTANTE:

O Centro de Informação e Assistência Toxicológica do Espírito Santo (CIATox) é um serviço 24h de apoio aos profissionais de saúde e à população em geral em caso de acidentes com animais peçonhentos e intoxicações.

Em caso de acidente ligue para o CIATox pelo telefone 0800 283 9904.

Boletim Epidemiológico Regional

ANIMAIS PEÇONHENTOS



GOVERNO DO ESTADO DO ESPÍRITO SANTO
Secretaria da Saúde



SUPERINTENDÊNCIA REGIONAL DE SAÚDE METROPOLITANA | BOLETIM Nº 32/2022 – SEMANAS EPIDEMIOLÓGICAS 1 A 45

PREVENÇÃO DE ACIDENTES POR ESCORPIÃO

- Acondicionar lixo domiciliar em sacos plásticos ou outros recipientes que possam ser mantidos fechados, para evitar baratas, moscas ou outros insetos de que se alimentam os escorpiões.
- Manter jardins e quintais limpos. Evitar o acúmulo de entulhos, folhas secas, lixo doméstico e materiais de construção nas proximidades das casas.
- Usar calçados e luvas de raspas de couro nas tarefas de limpeza em jardins e quintais.
- Sacudir e examinar roupas e sapatos antes de usá-los, pois escorpiões podem se esconder neles e picam ao serem comprimidos contra o corpo. Examinar também roupas de cama, toalhas de banho, panos de chão e tapetes.
- Nas casas e apartamentos utilizar soleiras nas portas e janelas, telas em ralos do chão, pias e tanques. Vedar frestas e buracos em paredes, assoalhos e vãos entre o forro e a parede. Consertar rodapés despregados.
- Afastar as camas e berços das paredes. Evitar que roupas de cama e mosquiteiros encostem no chão.
- Preservar os inimigos naturais de escorpiões: aves de hábitos noturnos (coruja, joão-bobo), lagartos e sapos.

CURIOSIDADE

Você já ouviu falar em Ionomia?

☞ Ionomia oblíqua é uma das diversas espécies de mariposa que ocorrem no Brasil. As mariposas possuem um ciclo biológico com 4 fases distintas: ovo, lagarta, pupa e adulta. A fase adulta é o momento no qual elas voam para acasalar. É importante ressaltar que as mariposas não causam acidentes em sua fase adulta. (Imagens: Arquivo/Instituto Vital Brazil)



Capacitação de Controle e Captura de Escorpião em João Neiva – 14/10/2022

