

Boletim Epidemiológico Regional

ANIMAIS PEÇONHENTOS



GOVERNO DO ESTADO DO ESPÍRITO SANTO
Secretaria da Saúde



SUPERINTENDÊNCIA REGIONAL DE SAÚDE METROPOLITANA | BOLETIM Nº 33/2022 – SEMANAS EPIDEMIOLÓGICAS 1 A 46

Monitoramento dos Acidentes por Animais Peçonhentos

ESPÍRITO SANTO: 6253

REGIONAL METROPOLITANA: 1212



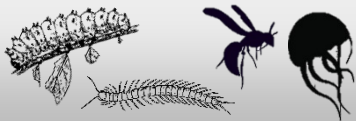
542

Escorpião



95

Abelha



164

Outros



237

Aranha



174

Serpente

Phoneutria: 60

Loxosceles: 15

Latrodectus: 02

Outra Aranha: 80

Botrópico: 134

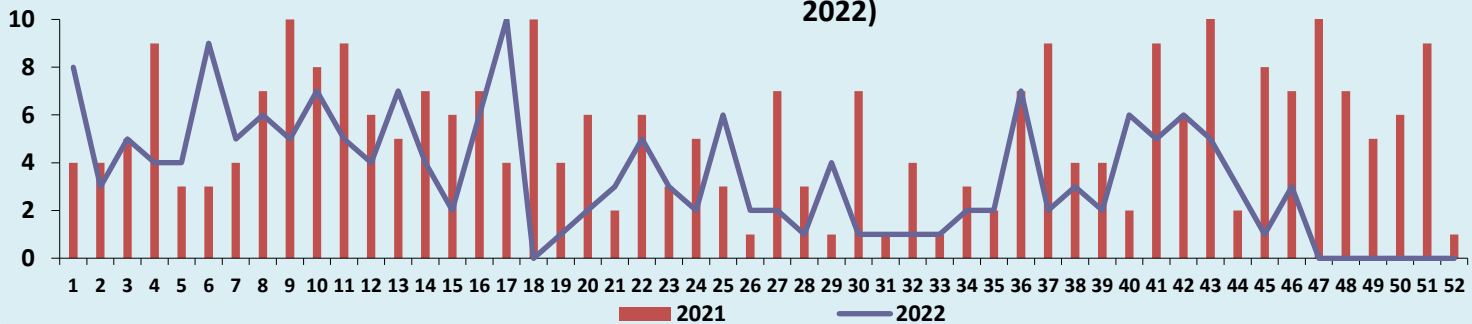
Crotálico: 0

Elapídico: 0

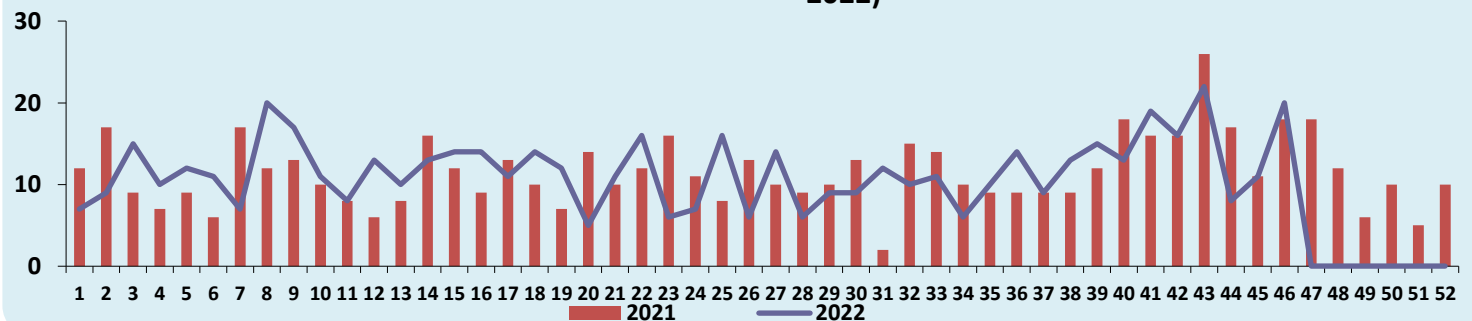
Laquético: 0

Não Peçonhenta: 13

Distribuição dos Casos de Acidentes por Serpente por Semana Epidemiológica (2021 - 2022)



Distribuição dos Casos de Acidentes por Escorpião por Semana Epidemiológica (2021 - 2022)



Boletim Epidemiológico Regional

ANIMAIS PEÇONHENTOS

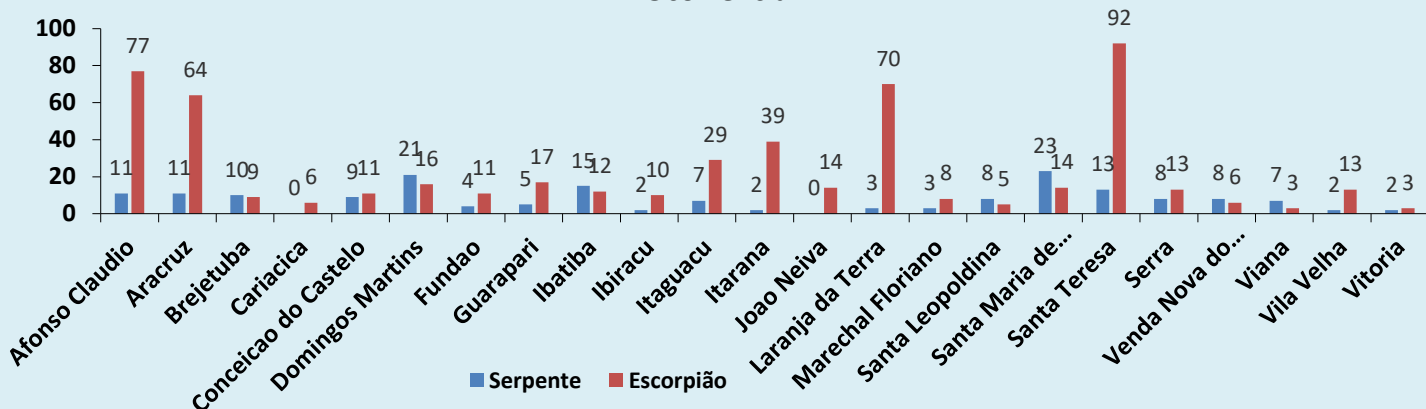


GOVERNO DO ESTADO DO ESPÍRITO SANTO
Secretaria da Saúde

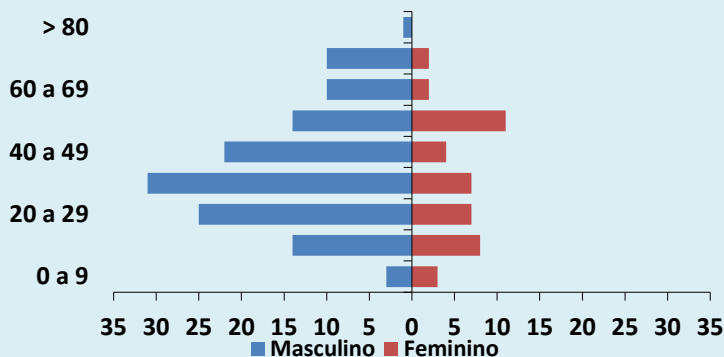


SUPERINTENDÊNCIA REGIONAL DE SAÚDE METROPOLITANA | BOLETIM Nº 33/2022 – SEMANAS EPIDEMIOLÓGICAS 1 A 46

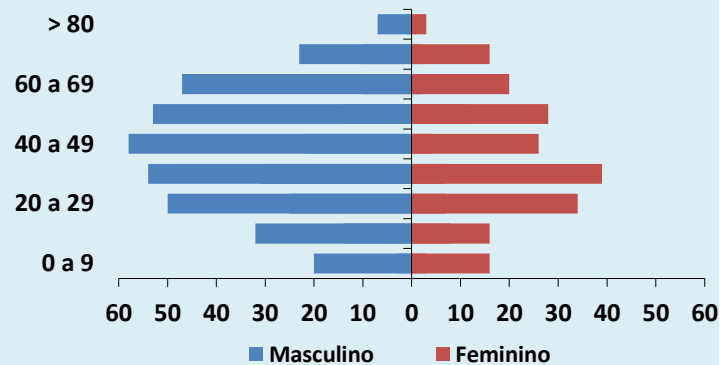
Distribuição dos Casos de Acidentes por Serpente e Escorpião segundo o Município de Ocorrência



Pirâmide Etária dos Acidentes Causados por Serpente



Pirâmide Etária dos Acidentes Causados por Escorpião



Acidente Relacionado ao Trabalho

Tipo de Animal	Ocupacional	%	Acidental	%	Ignorado	%	TOTAL
Serpente	94	54,0	70	40,2	10	5,7	174
Aranha	61	25,7	162	68,4	14	5,9	237
Escorpião	152	28,0	362	66,8	28	5,2	542
Lagarta	14	26,9	35	67,3	3	5,8	52
Abelha	19	20,0	76	80,0	0	0,0	95
Outros	24	22,9	79	75,2	2	1,9	105

Boletim Epidemiológico Regional

ANIMAIS PEÇONHENTOS



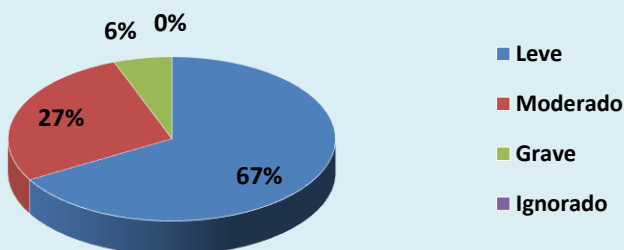
GOVERNO DO ESTADO DO ESPÍRITO SANTO
Secretaria da Saúde



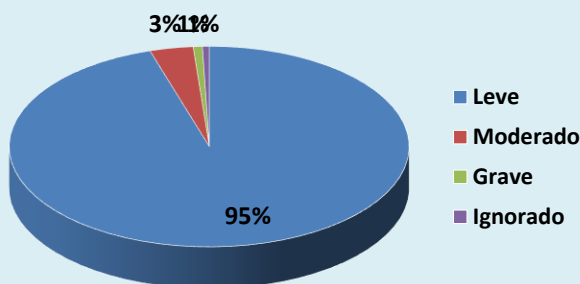
SUPERINTENDÊNCIA REGIONAL DE SAÚDE METROPOLITANA | BOLETIM Nº 33/2022 – SEMANAS EPIDEMIOLÓGICAS 1 A 46

Distribuição das Notificações segundo a Classificação do Caso

Serpente



Escorpião



Óbitos

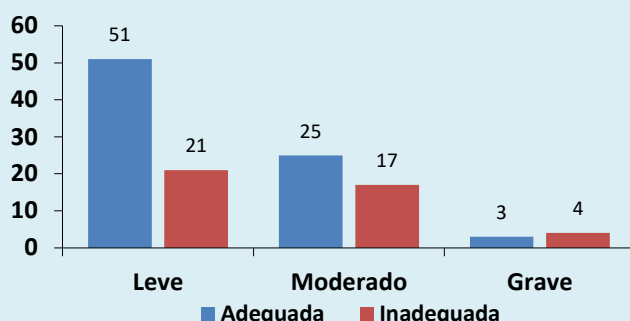


02 Óbitos

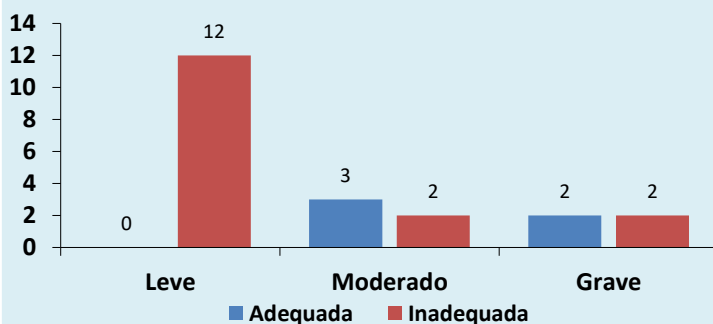
Agente Causador:
Serpente (Domingos Martins)
Abelha (Brejetuba)

Avaliação de Uso de Soroterapia conforme Protocolo de Atendimento do Ministério da Saúde

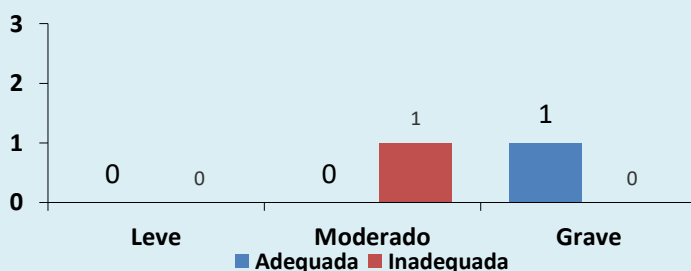
Acidente por *Bothrops*



Acidente por Escorpião



Acidente por *Phoneutria*



Boletim Epidemiológico Regional

ANIMAIS PEÇONHENTOS



GOVERNO DO ESTADO DO ESPÍRITO SANTO
Secretaria da Saúde



SUPERINTENDÊNCIA REGIONAL DE SAÚDE METROPOLITANA | BOLETIM Nº 33/2022 – SEMANAS EPIDEMIOLÓGICAS 1 A 46

MONITORAMENTO QUANTO AO CONSUMO DE SOROS ANTIVENENOS

Total de Ampolas de Soros Antivenenos Utilizadas (SE 46):

22

 Serpente	SAB 11	SABC 0	SABL 0	SAC 0	SAE 0
 Escorpião	SAEs 3	SAAr 0			
 Aranha	SAAr 3	SALox 5			
 Lagarta	SALon 0				

Total de Pessoas Atendidas:

4

CRIANÇA/ADOLESCENTE
(0 a 17 anos)

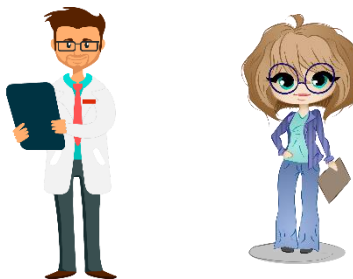


Sexo Masculino:
00

Sexo Feminino:
01

5 anos | 03 SAAr
03 SAEs

ADULTO
(18 a 59 anos)



Sexo Masculino:
02

Sexo Feminino:
01

45 anos | 03 SAB

21 anos | 5 SALox

61 anos | 08 SAB

IDOSO
(60 anos ou mais)



Sexo Masculino:
00

Sexo Feminino:
00

Legenda: SAB (antibotrópico) / SABC (antibotrópico crotálico) / SABL (antibotrópico laquéutico) / SAC (anticrotálico) / SAE (antielapídico) / SAEs (antiescorpiônico) / SAAr (antiaracnídico) / SALox (antiloxxoscélico) / SALon (antilonômico).

IMPORTANTE:

O Centro de Informação e Assistência Toxicológica do Espírito Santo (CIATox) é um serviço 24h de apoio aos profissionais de saúde e à população em geral em caso de acidentes com animais peçonhentos e intoxicações.

Em caso de acidente ligue para o CIATox pelo telefone 0800 283 9904.

Boletim Epidemiológico Regional

ANIMAIS PEÇONHENTOS



GOVERNO DO ESTADO DO ESPÍRITO SANTO
Secretaria da Saúde



SUPERINTENDÊNCIA REGIONAL DE SAÚDE METROPOLITANA | BOLETIM Nº 33/2022 – SEMANAS EPIDEMIOLÓGICAS 1 A 46

PREVENÇÃO DE ACIDENTES POR ESCORPIÃO

- Acondicionar lixo domiciliar em sacos plásticos ou outros recipientes que possam ser mantidos fechados, para evitar baratas, moscas ou outros insetos de que se alimentam os escorpiões.
- Manter jardins e quintais limpos. Evitar o acúmulo de entulhos, folhas secas, lixo doméstico e materiais de construção nas proximidades das casas.
- Usar calçados e luvas de raspas de couro nas tarefas de limpeza em jardins e quintais.
- Sacudir e examinar roupas e sapatos antes de usá-los, pois escorpiões podem se esconder neles e picam ao serem comprimidos contra o corpo. Examinar também roupas de cama, toalhas de banho, panos de chão e tapetes.
- Nas casas e apartamentos utilizar soleiras nas portas e janelas, telas em ralos do chão, pias e tanques. Vedar frestas e buracos em paredes, assoalhos e vãos entre o forro e a parede. Consertar rodapés despregados.
- Afastar as camas e berços das paredes. Evitar que roupas de cama e mosquiteiros encostem no chão.
- Preservar os inimigos naturais de escorpiões: aves de hábitos noturnos (coruja, joão-bobo), lagartos e sapos.

CURIOSIDADE

Você já ouviu falar em Ionomia?

☞ Ionomia oblíqua é uma das diversas espécies de mariposa que ocorrem no Brasil. As mariposas possuem um ciclo biológico com 4 fases distintas: ovo, lagarta, pupa e adulta. A fase adulta é o momento no qual elas voam para acasalar. É importante ressaltar que as mariposas não causam acidentes em sua fase adulta. (Imagens: Arquivo/Instituto Vital Brazil)



Capacitação de Controle e Captura de Escorpião em João Neiva – 14/10/2022

