



LABORATÓRIO  
CENTRAL DO  
ESPÍRITO SANTO

GOVERNO DO ESTADO  
DO ESPÍRITO SANTO  
*Secretaria da Saúde*



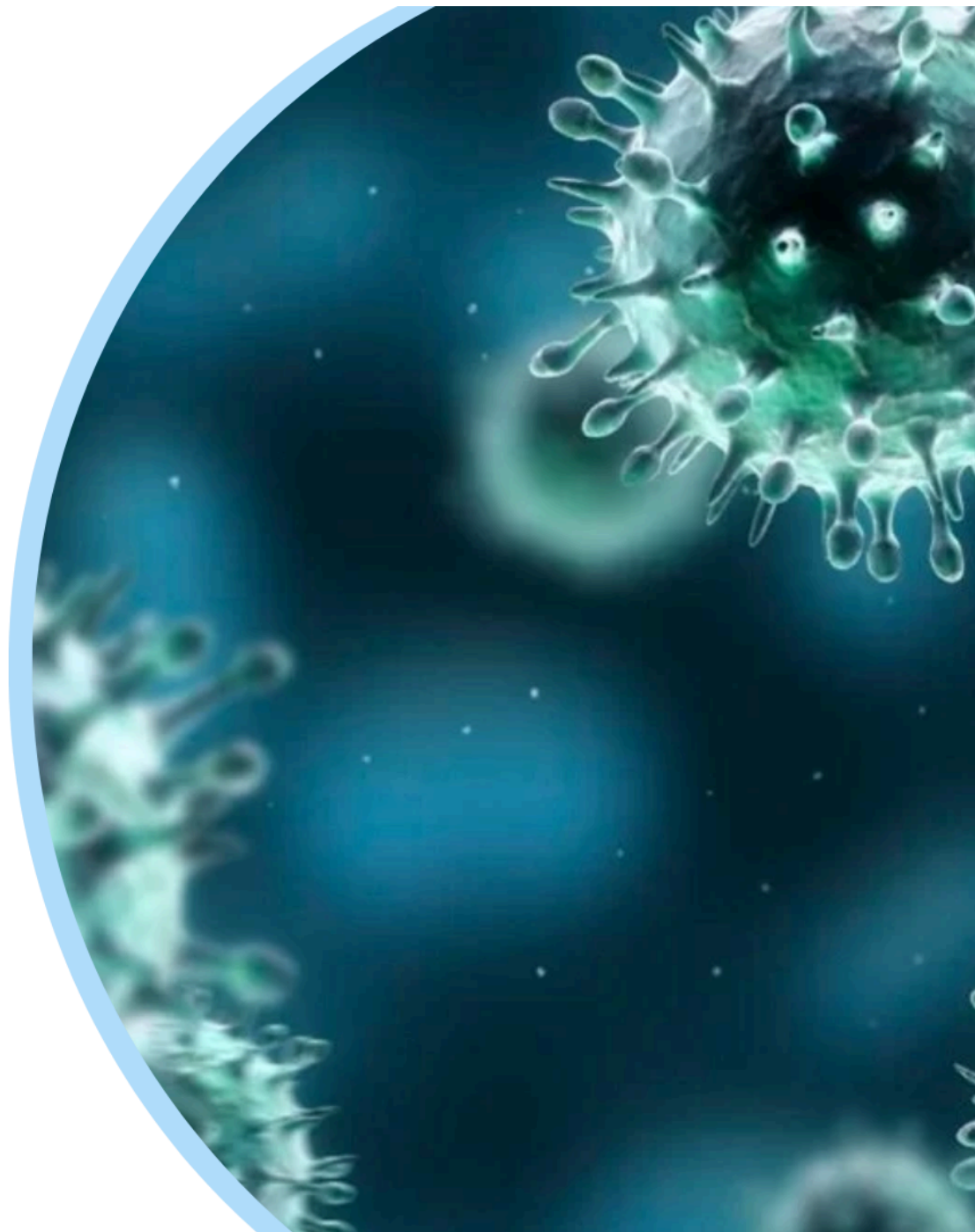
**BOLETIM**

# **Vigilância Laboratorial Molecular de Vírus Respiratórios**

**LACEN/ES**

**Junho/2026**

Referência (Data de liberação): 04 de janeiro de 2026 até 06 de junho de 2026



# APRESENTAÇÃO



GOVERNO DO ESTADO  
DO ESPÍRITO SANTO  
Secretaria da Saúde



O Laboratório Central de Saúde Pública do Espírito Santo (Lacen/ES) divulga o Boletim de Vigilância Laboratorial Molecular de Vírus Respiratórios. Neste boletim, são apresentadas informações acerca dos ensaios realizados pelo Lacen/ES, destacando **a taxa de positividade, as regionais e faixas etárias mais afetadas**, visando contribuir com as ações da vigilância epidemiológica. Os ensaios são realizados pelo setor organizacional Biologia Molecular II por meio da metodologia RT-PCR em tempo real (RT-qPCR).

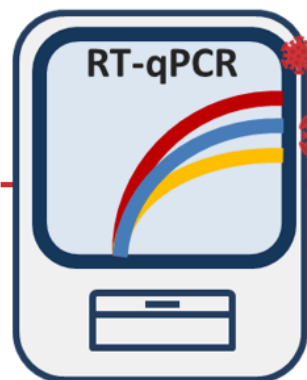
Atualmente, a Vigilância Genômica de COVID-19 do estado é realizada pelo Lacen/ES e para Influenza é realizada pelo Laboratório de Referência em Sequenciamento Genômico (Fundação Oswaldo Cruz - Fiocruz/RJ) e da Coordenação Geral de Laboratórios de Saúde Pública (CGLAB/DAEVS/SVS-MS).

# Fluxo de análise para vírus respiratórios



**GAL**  
Gerenciador de Amostras Laboratoriais

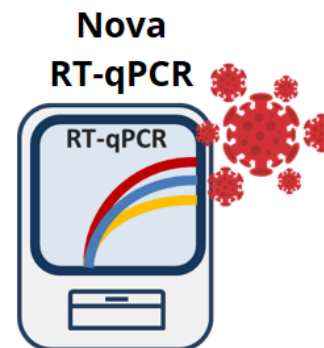
As amostras são coletadas nas Unidades Solicitantes e enviadas para o LACEN/ES, onde passam pela triagem e processamento antes de serem testadas na RT-qPCR.



Exames de vírus respiratórios realizados:

SARS-CoV-2  
+  
Influenza A/B  
+  
Vírus Sincicial Respiratório  
+  
Metapneumovírus  
+  
Rinovírus

Amostras **detectáveis** para Influenza A



Subtipagem de Influenza A (H3 e H1N1pdm09)

Amostras **não detectáveis** para todos os vírus respiratórios

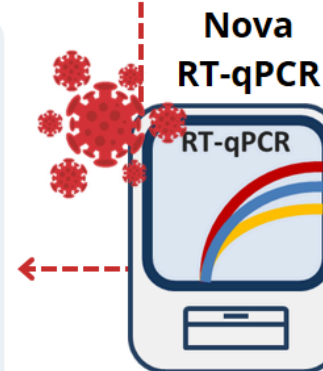


Há uma seleção de 20 (vinte) amostras por Semana Epidemiológica, seguindo os seguintes critérios:

- Óbito
- Síndrome Respiratória Aguda Grave
- Casos Graves/ Internações
- Unidade Sentinela

Painel Viral Expandido

- Influenza A
- Influenza A (H1N1) 2009
- Influenza B
- Vírus sincicial respiratório
- Parainfluenza 1 (PIV-1), Parainfluenza 2 (PIV-2), Parainfluenza 3 (PIV-3) e/ou Parainfluenza 4 (PIV-4)
- Adenovírus humano (AdV)
- Metapneumovírus (MPV)
- Bocavírus (BoV)
- Rinovírus humano (RV)
- Enterovírus humano (EV)
- Cepas de Coronavírus (CoV) 229E, NL63 e OC43



# PERÍODO DE COLETA, MATERIAL BIOLÓGICO, ARMAZENAMENTO E TRANSPORTE



GOVERNO DO ESTADO DO ESPÍRITO SANTO  
Secretaria da Saúde



## RT-qPCR – Vírus Respiratórios

### ⦿ Material biológico



- ↳ Aspirado de nasofaringe
- ↳ Aspirado traqueal
- ↳ Swab nasoorofaríngeo\*

### ⦿ Período de coleta

- ↳ Preferencialmente, entre o 1º e o 7º dia após o início dos sintomas
- ↳ **SRAG:** Entre o 1º e o 14º dia após o início dos sintomas

### ⦿ Após coleta, manter em:



Geladeira  
(2 a 8°C)

- ↳ Até no máximo 72 horas após a coleta

Após este período:



Freezer a  
– 70 °C

### ⦿ Transportar em:



Caixa isotérmica com:

- ↳ Gelo seco
- ↳ Gelo reciclável
- ↳ Envio imediato ou em até 24 h após a coleta

Mais informações, acesse:



Manual de Procedimentos Técnicos para  
Análises Laboratoriais Biológicas

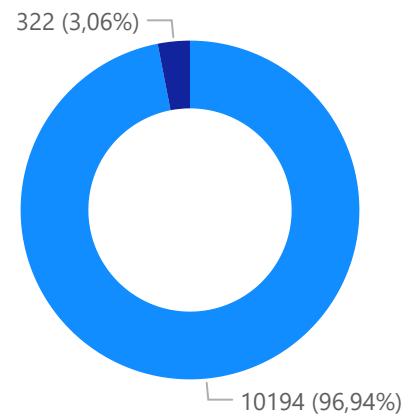
# PRODUÇÃO



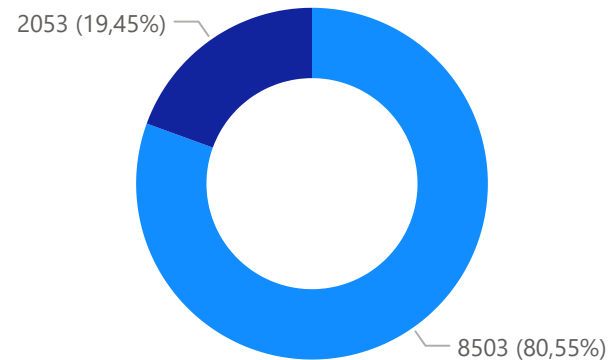
GOVERNO DO ESTADO DO ESPÍRITO SANTO  
Secretaria da Saúde



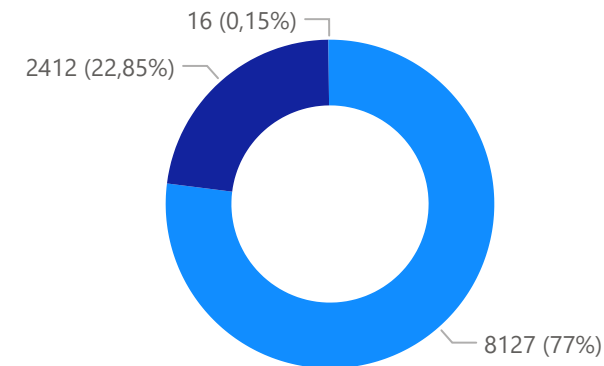
## COVID-19



## INFLUENZA

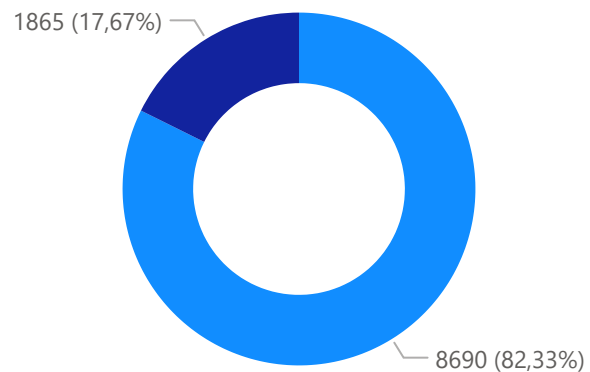


## RINOVÍRUS

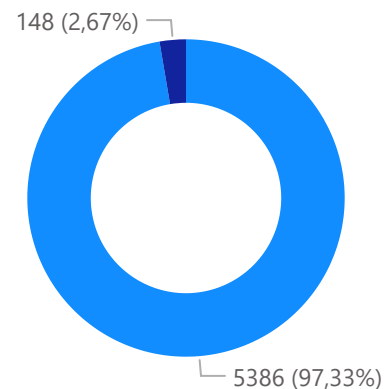


Resultado ● Não Detectável ● Detectável

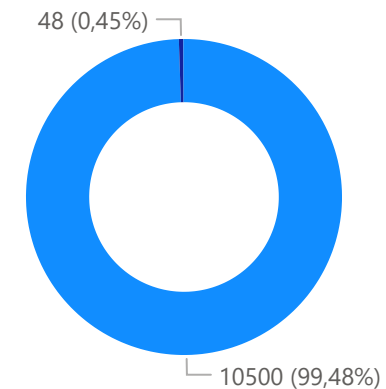
## VSR



## ADENOVÍRUS



## METAPNEUMOVÍRUS



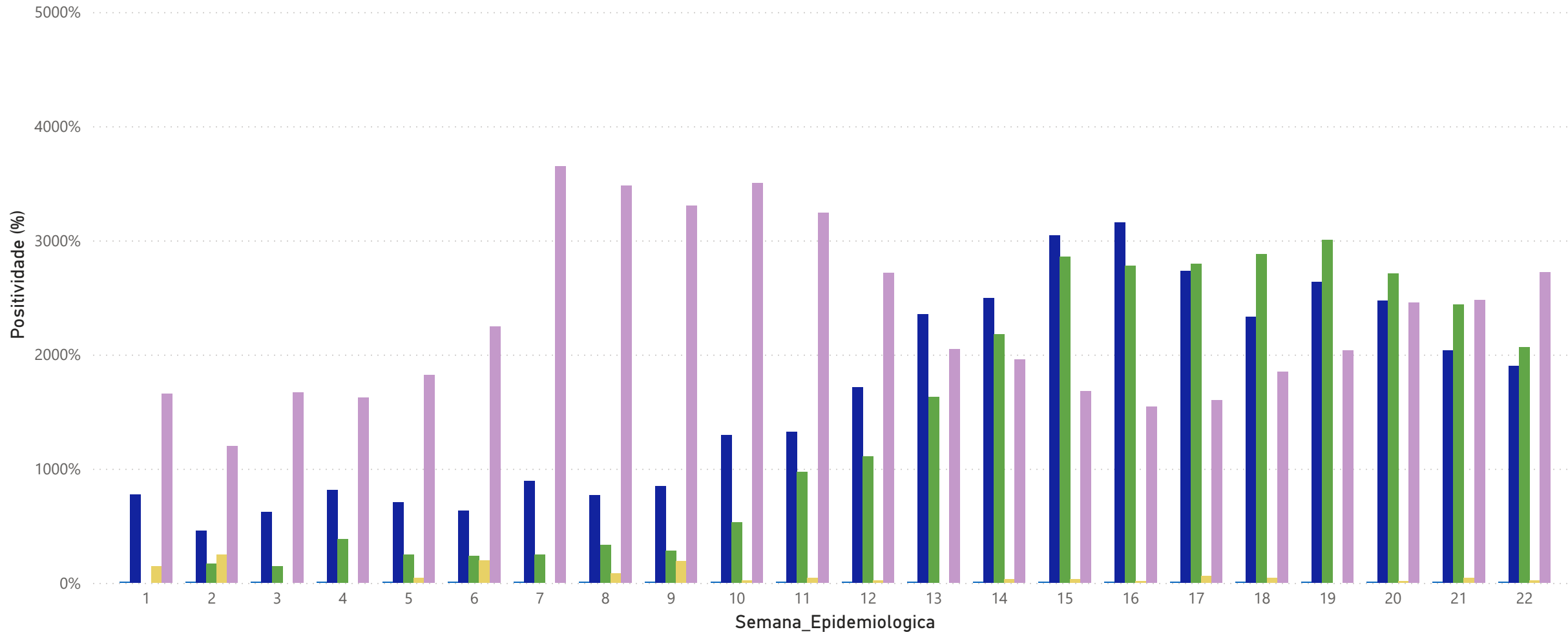
# TAXA DE POSITIVIDADE POR SEMANA EPIDEMIOLÓGICA



GOVERNO DO ESTADO  
DO ESPÍRITO SANTO  
Secretaria da Saúde



● COVID-19 ● Influenza ● VSR ● Metapneumovírus ● Rinovírus

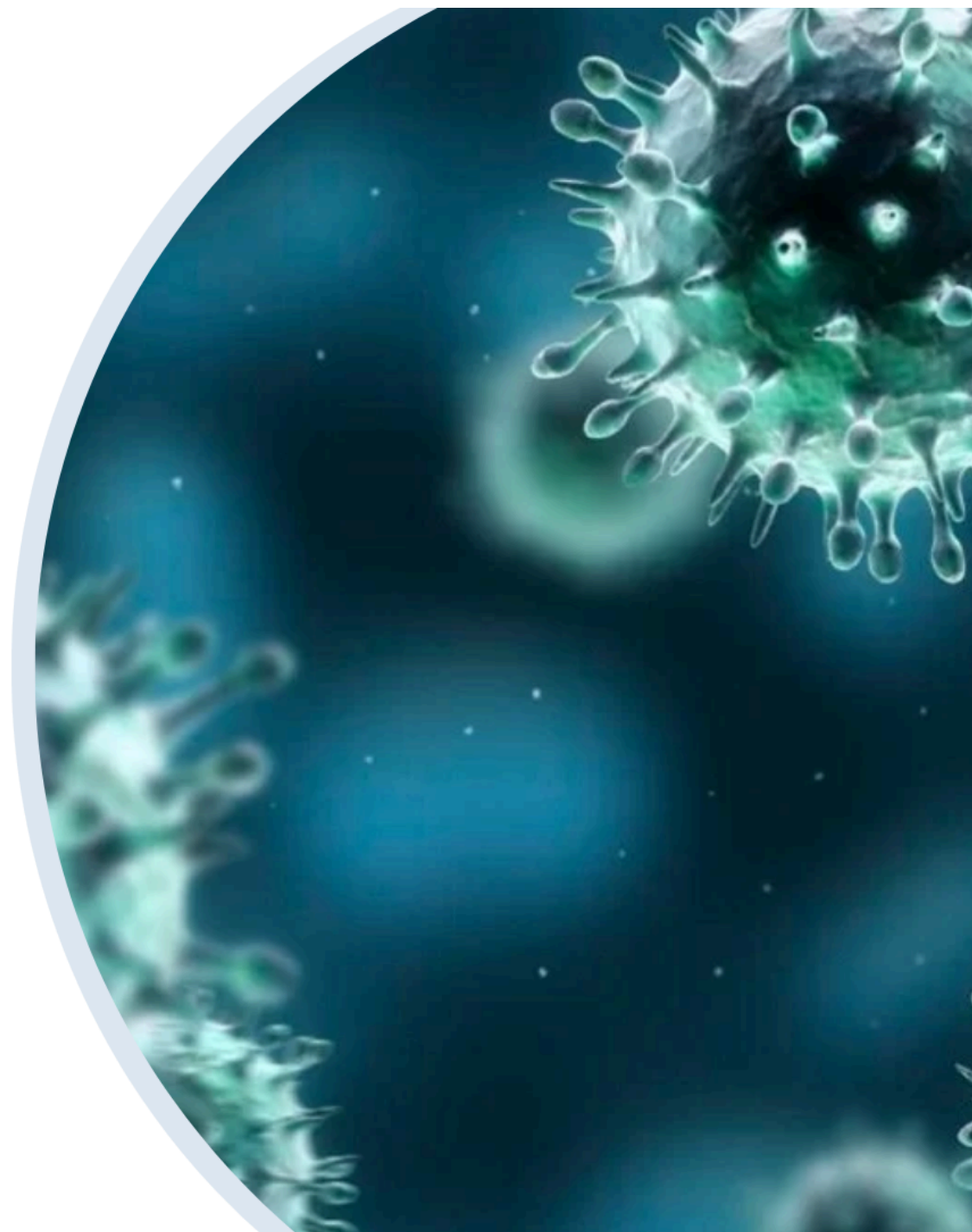




GOVERNO DO ESTADO  
DO ESPÍRITO SANTO  
*Secretaria da Saúde*



# COVID-19



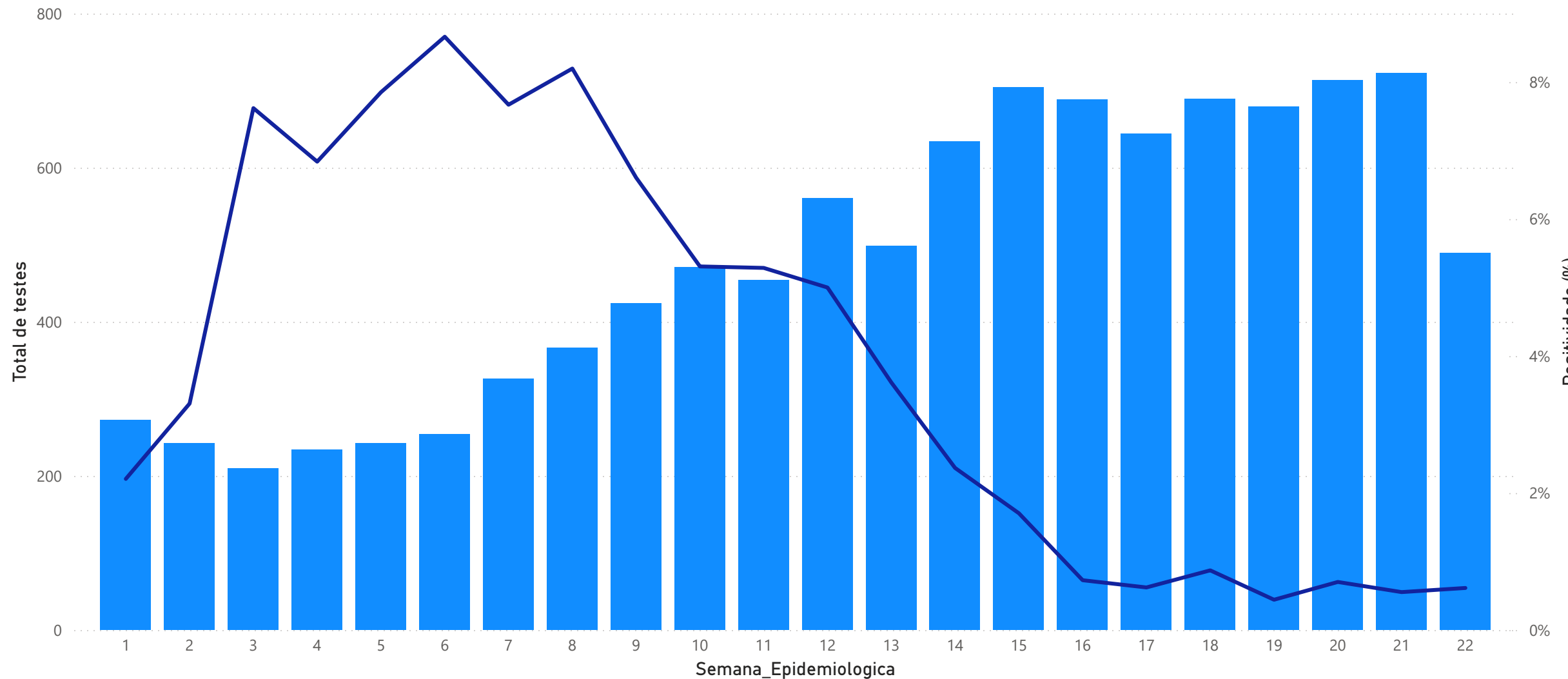
# TESTE POR SEMANA EPIDEMIOLÓGICA



GOVERNO DO ESTADO DO ESPÍRITO SANTO  
Secretaria da Saúde



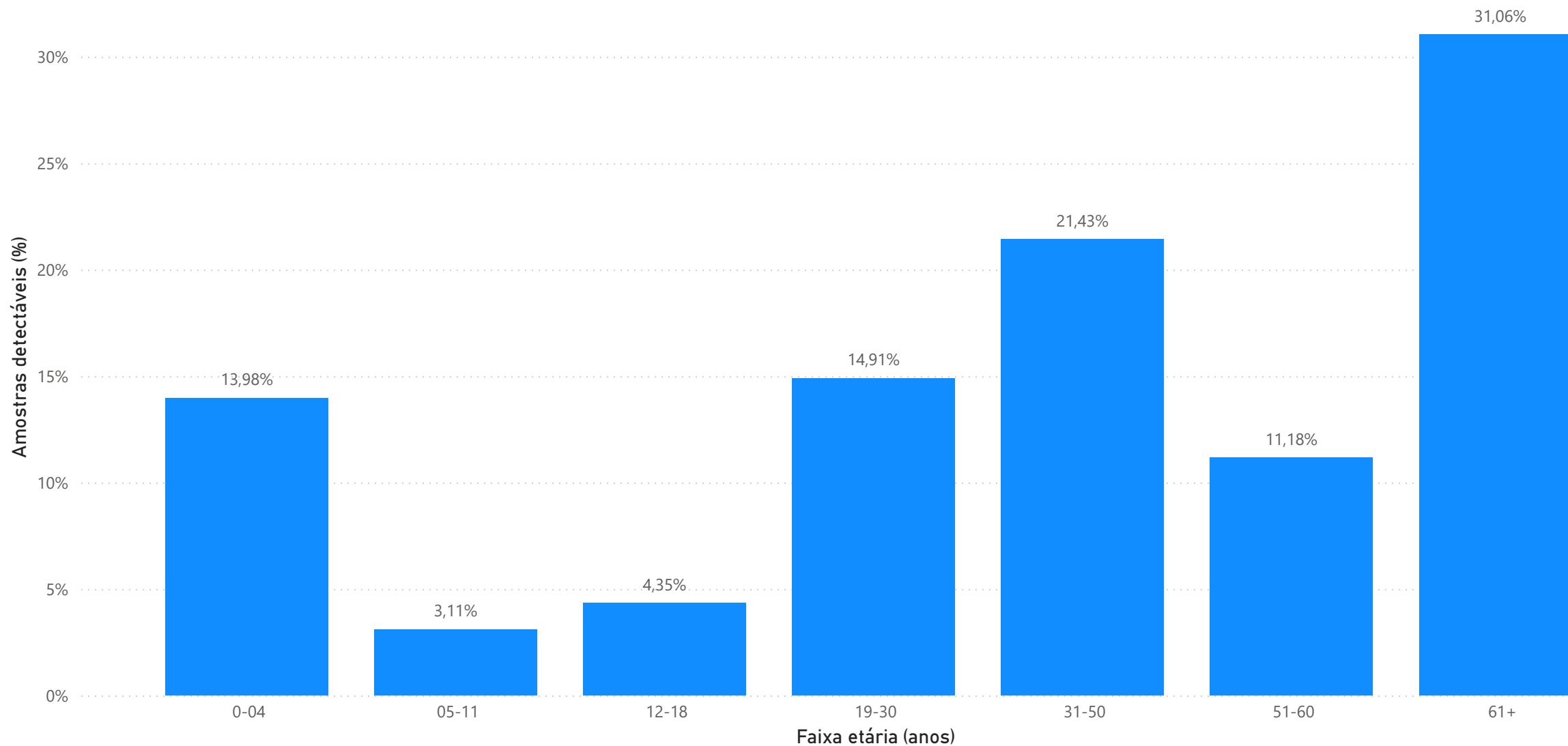
COVID-19 ● Total de testes — Positividade (%)



# AMOSTRAS DETECTÁVEIS DE COVID-19 POR FAIXA ETÁRIA



GOVERNO DO ESTADO DO ESPÍRITO SANTO  
Secretaria da Saúde



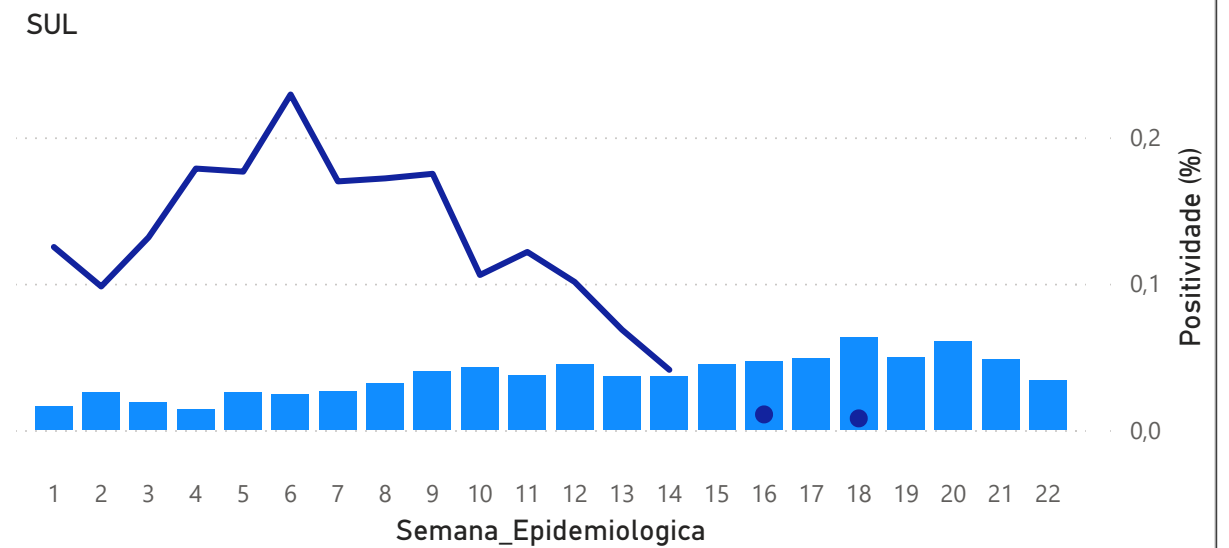
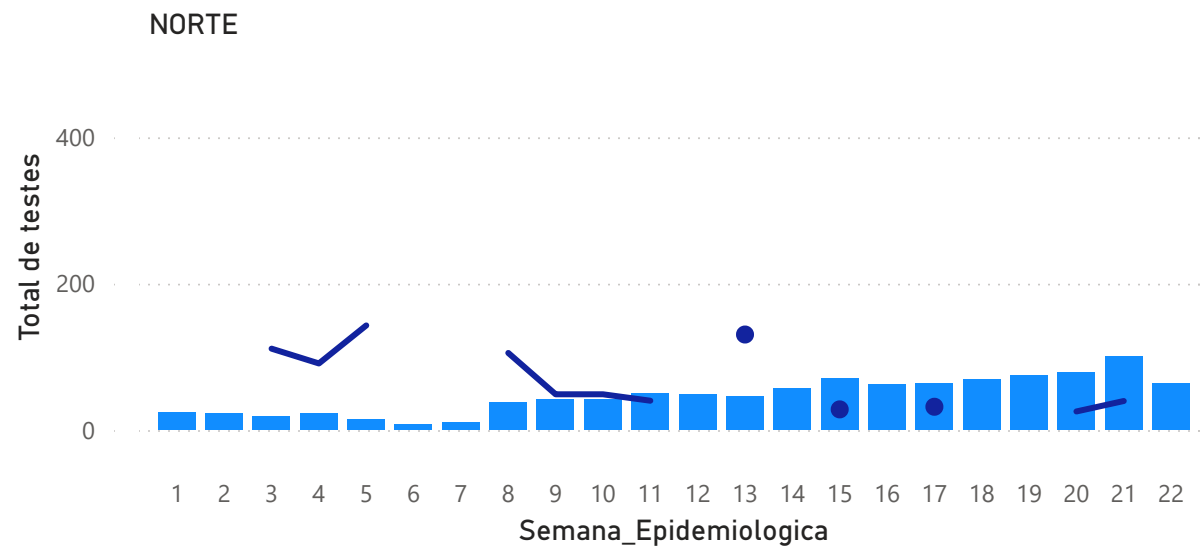
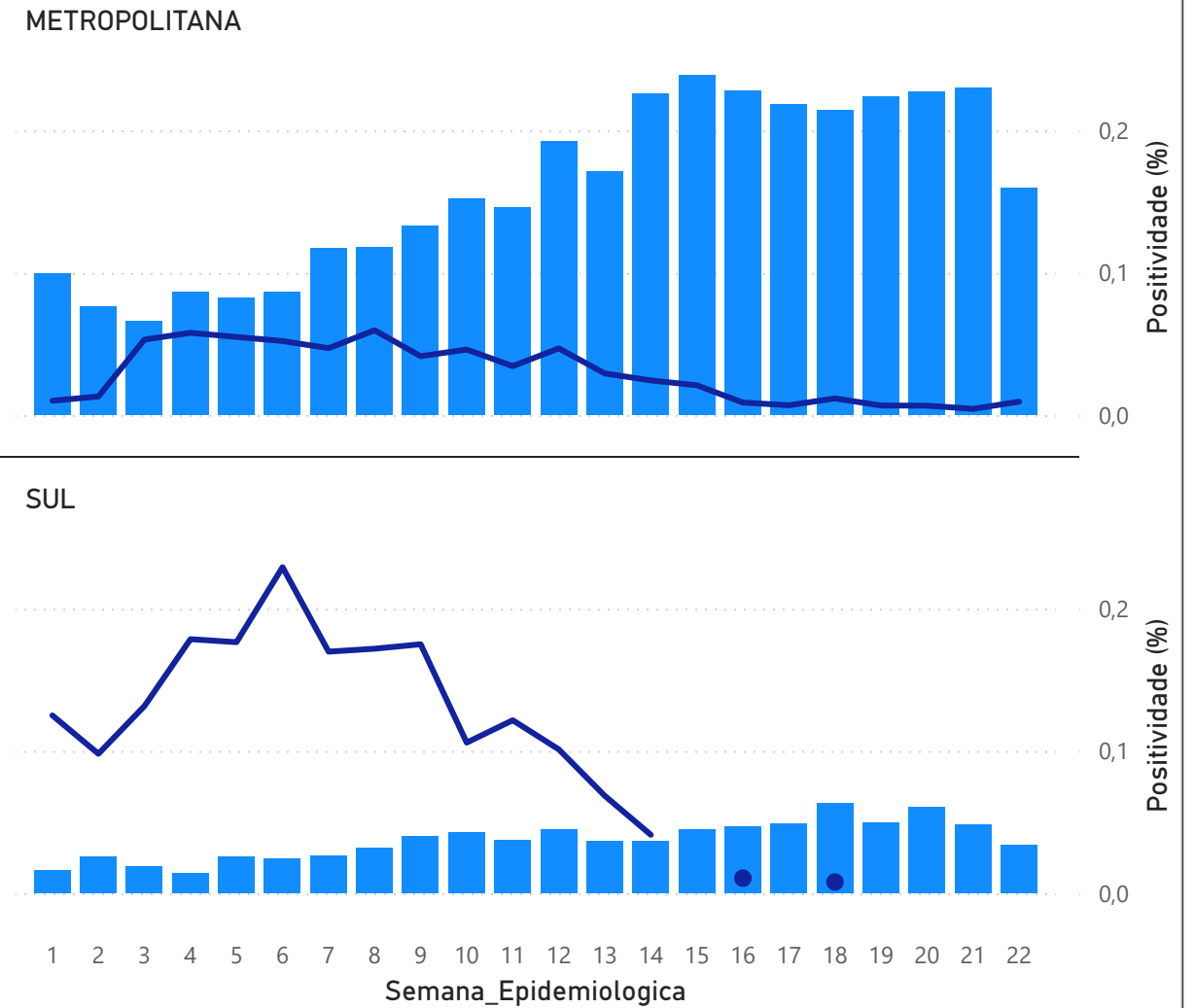
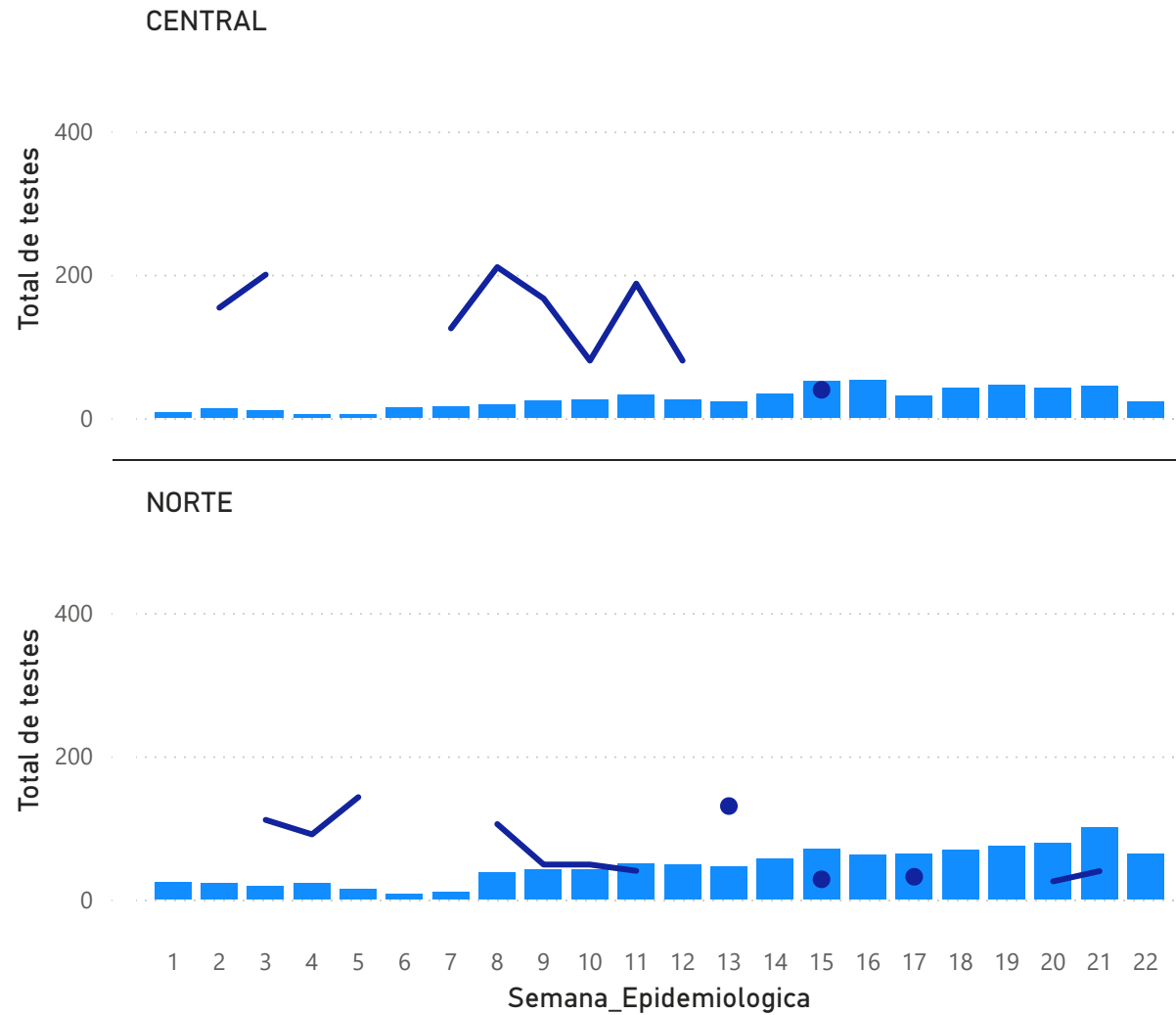
# COVID-19 REGIÕES



GOVERNO DO ESTADO DO ESPÍRITO SANTO  
Secretaria da Saúde



● Total de testes ● Positividade (%)

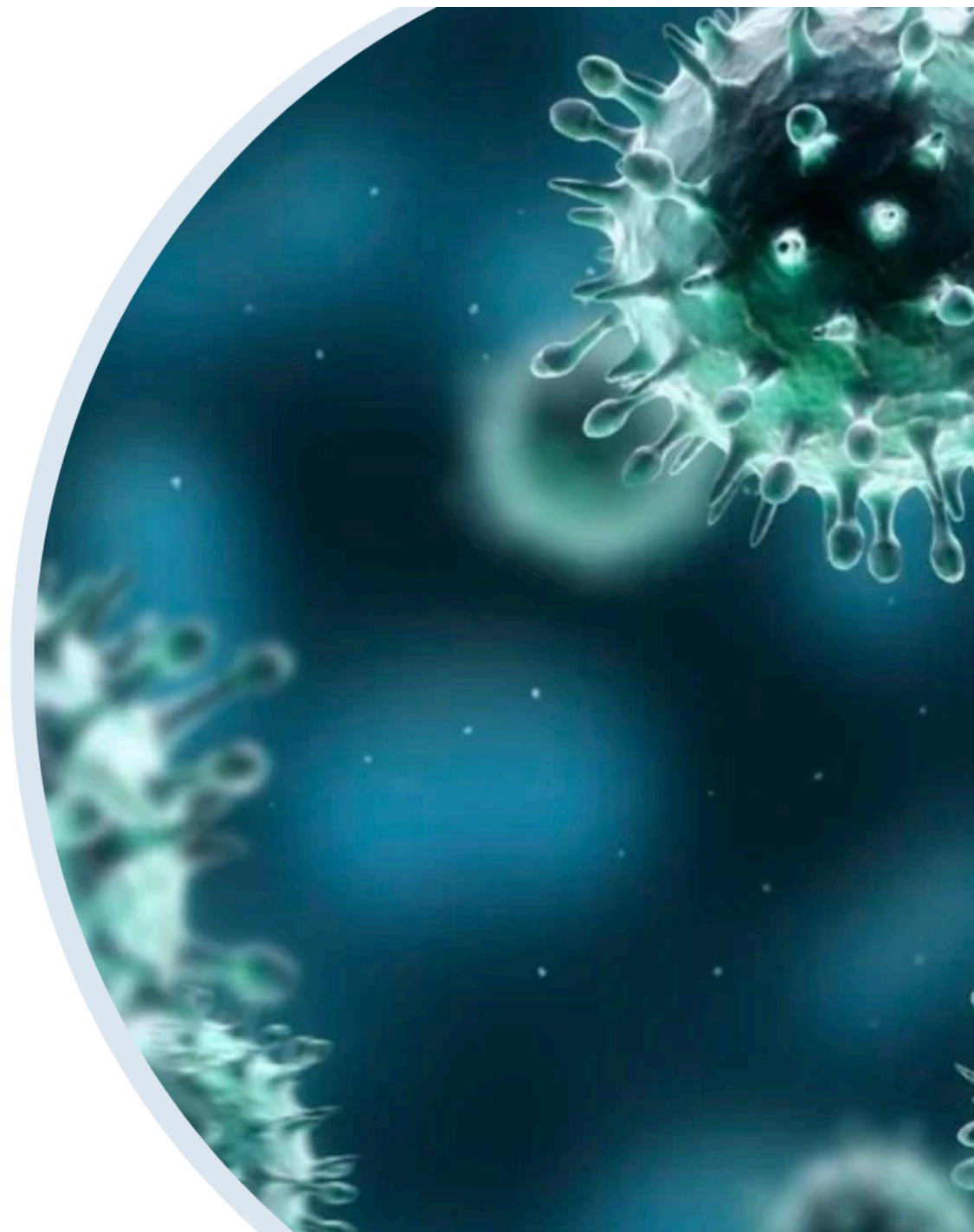




GOVERNO DO ESTADO  
DO ESPÍRITO SANTO  
*Secretaria da Saúde*



# INFLUENZA



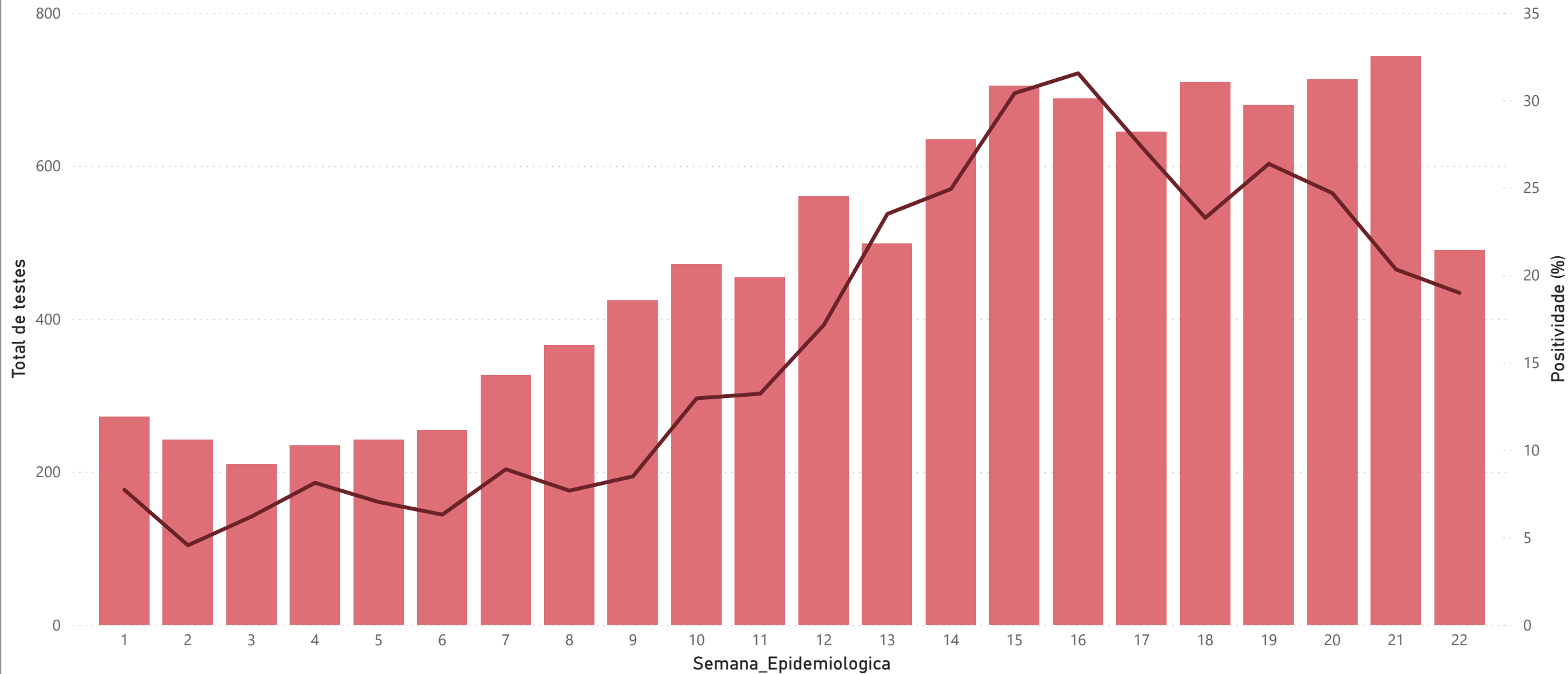
# TESTE POR SEMANA EPIDEMIOLÓGICA



GOVERNO DO ESTADO  
DO ESPÍRITO SANTO  
Secretaria da Saúde



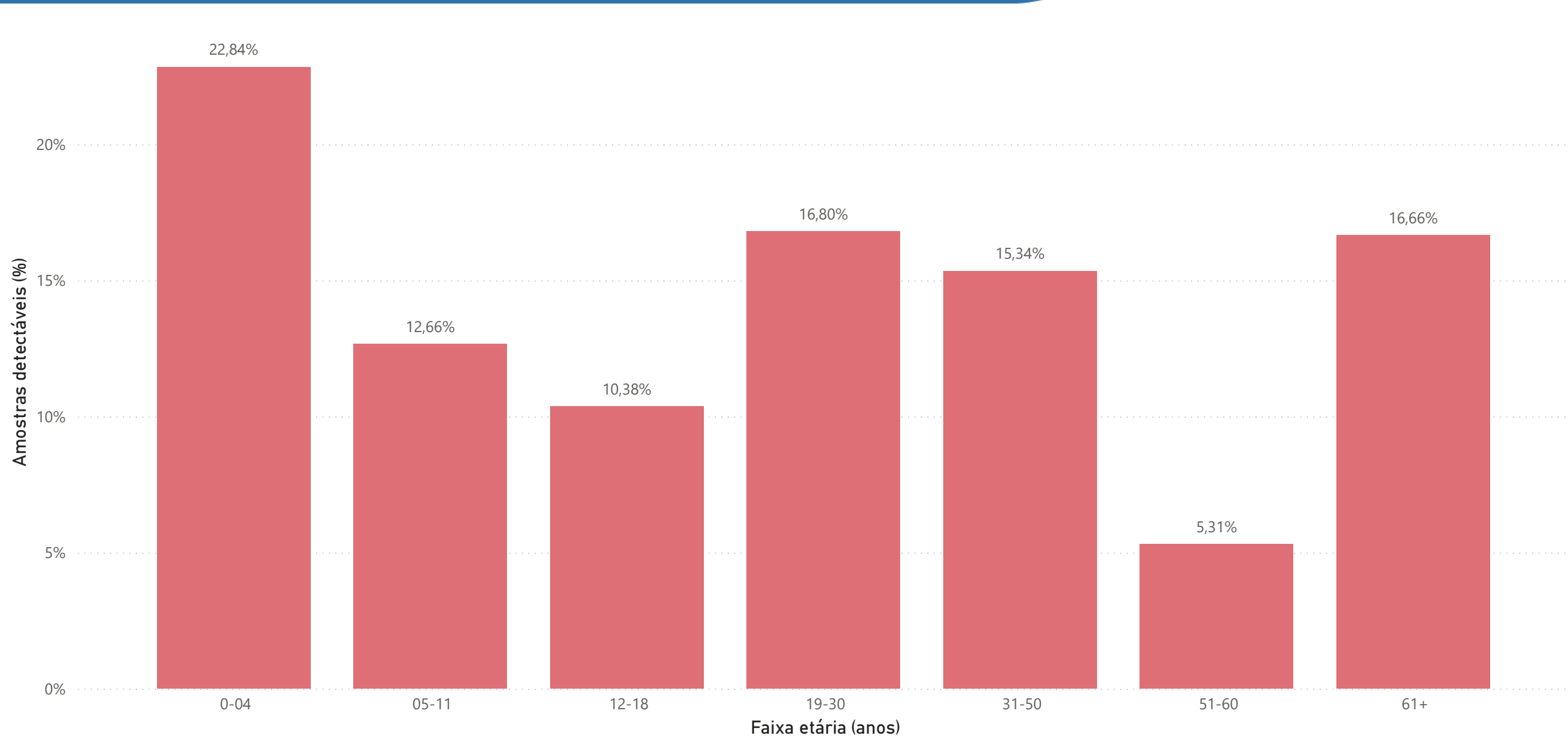
INFLUENZA ● Total de testes — Positividade (%)



# AMOSTRAS DETECTÁVEIS DE INFLUENZA POR FAIXA ETÁRIA



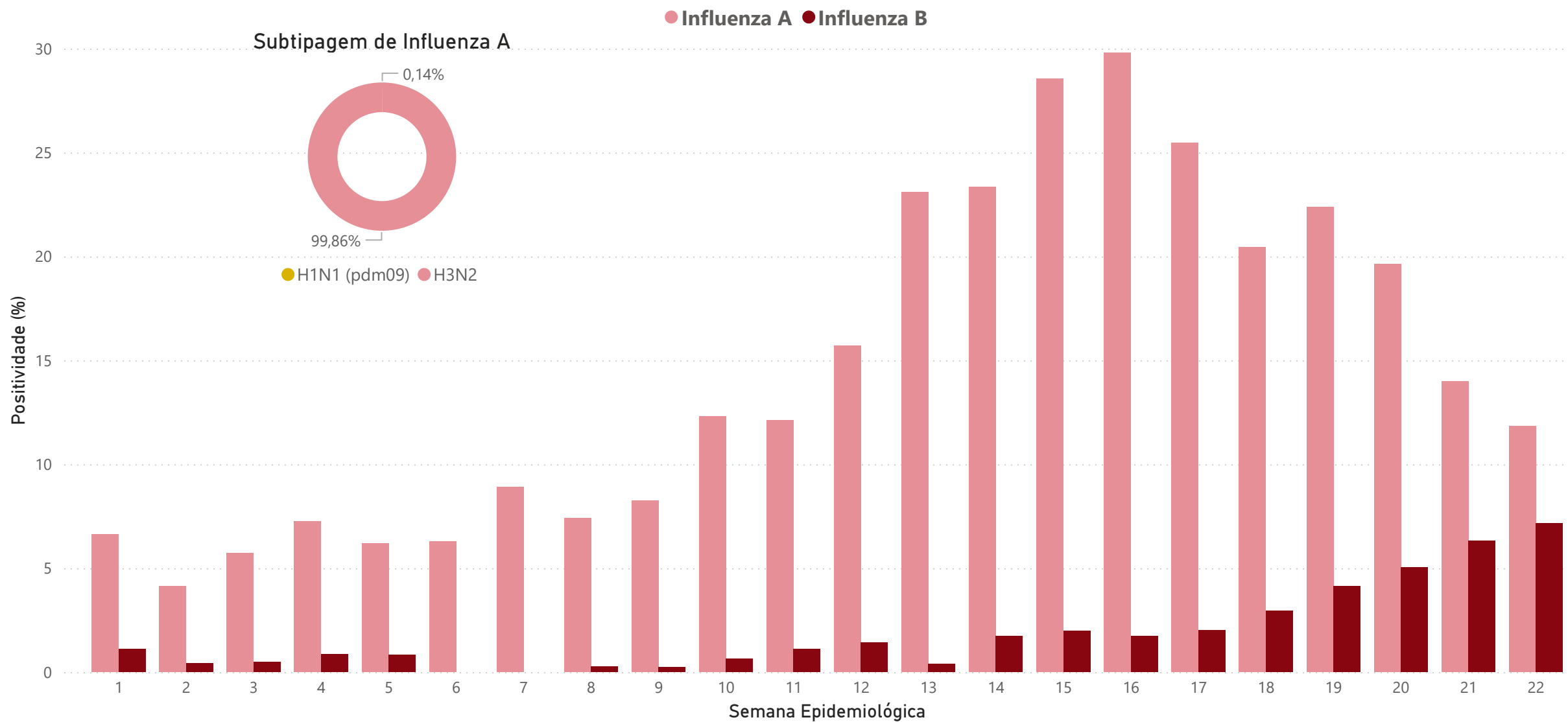
GOVERNO DO ESTADO DO ESPÍRITO SANTO  
Secretaria da Saúde



# TAXA DE POSITIVIDADE POR SEMANA EPIDEMIOLÓGICA



GOVERNO DO ESTADO  
DO ESPÍRITO SANTO  
Secretaria da Saúde



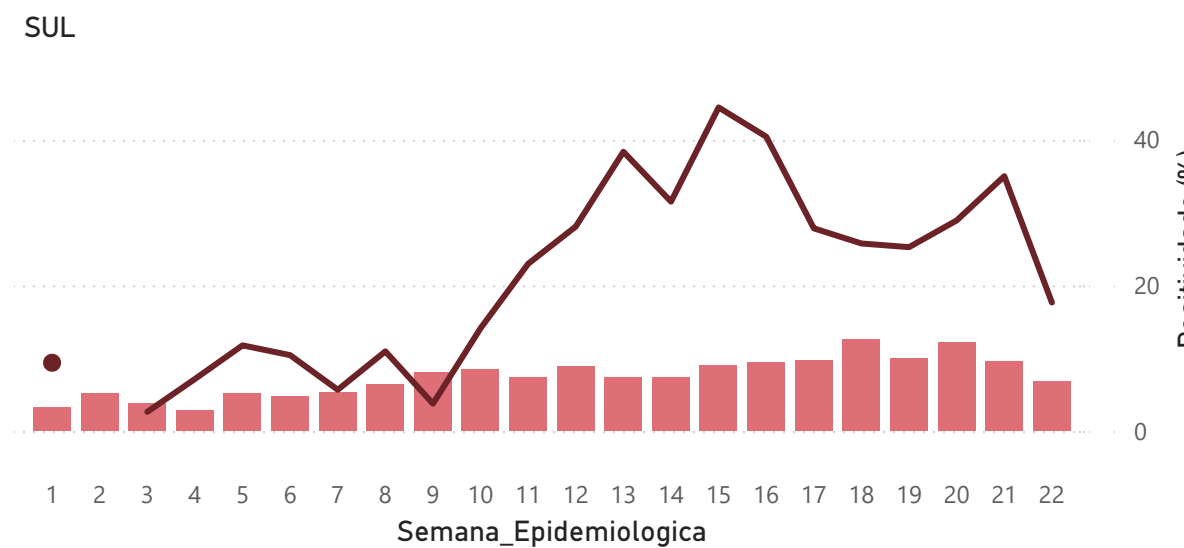
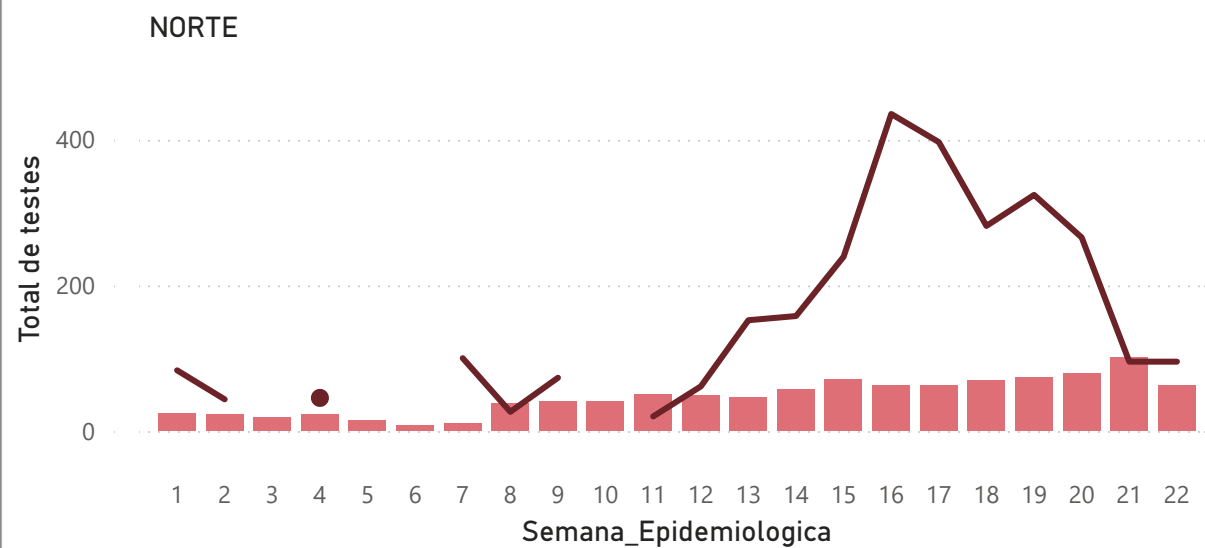
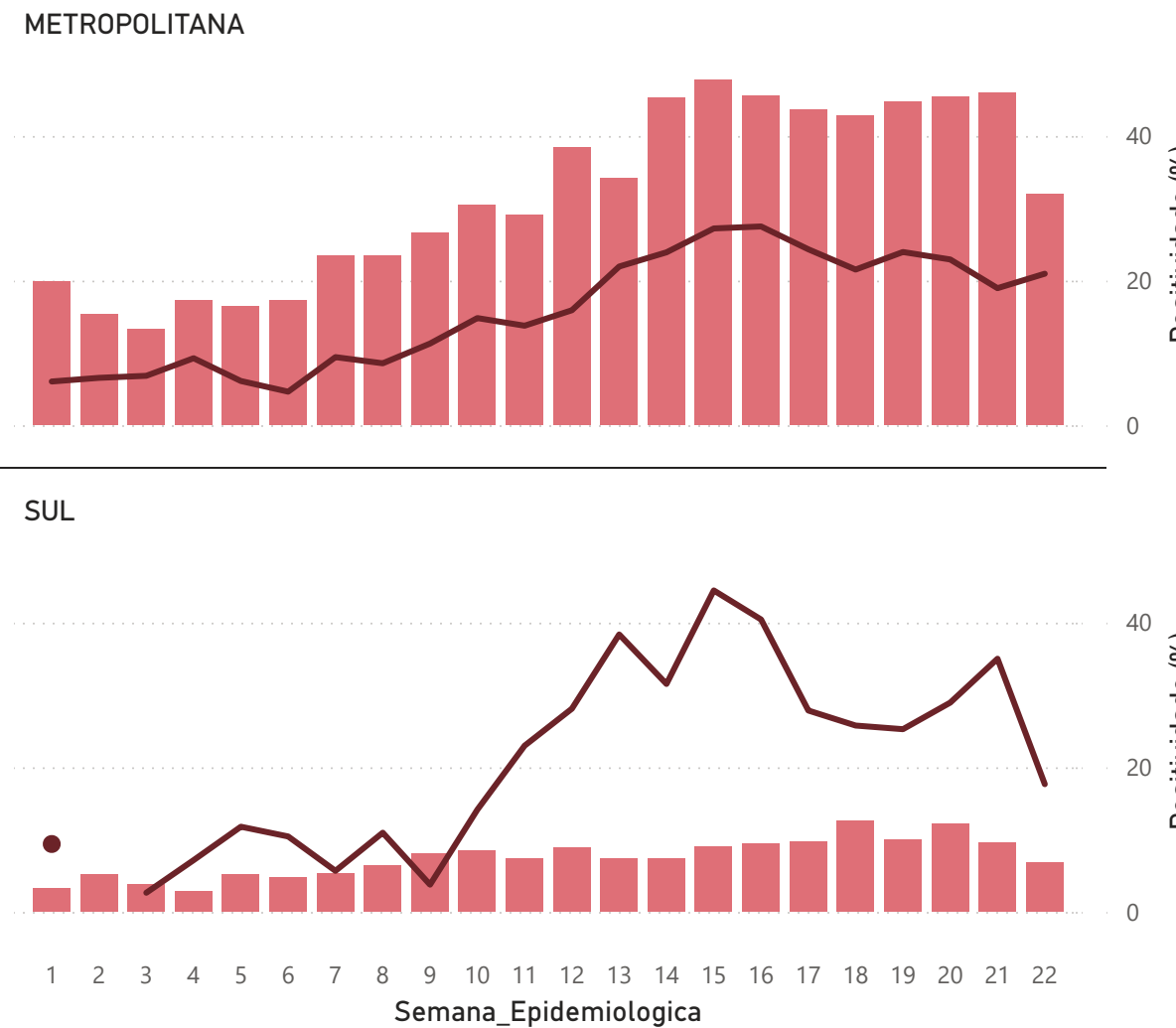
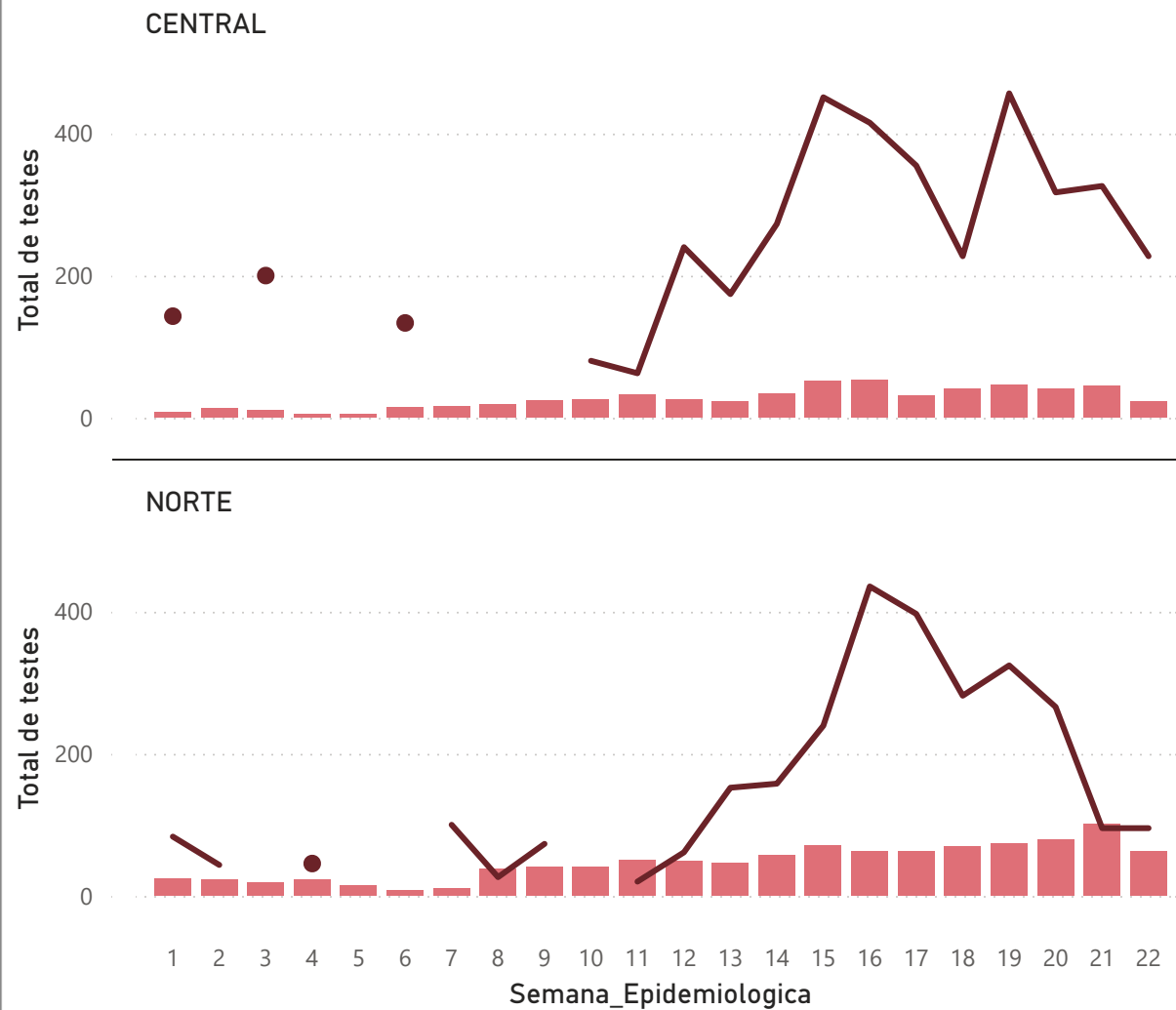
# INFLUENZA REGIÕES



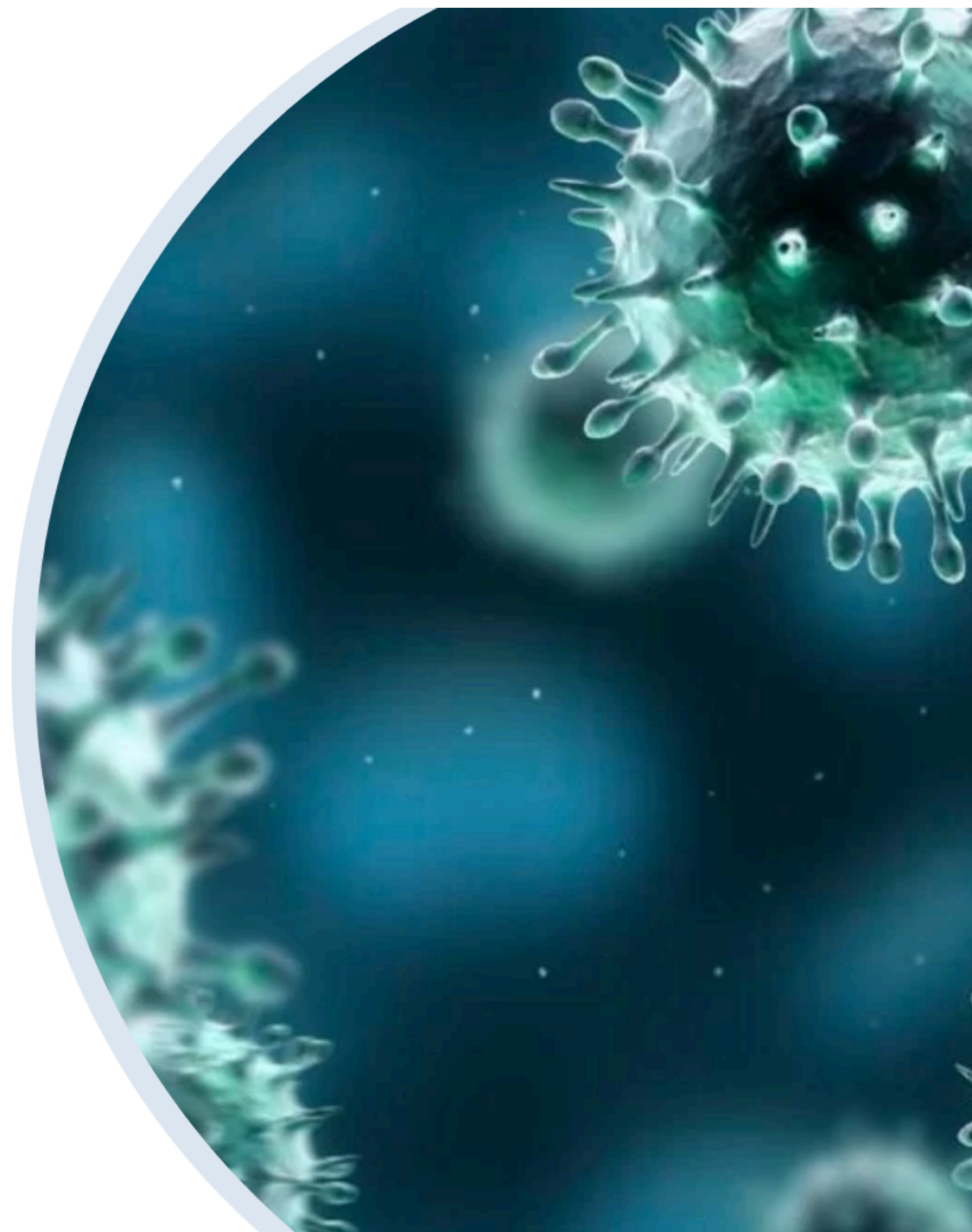
GOVERNO DO ESTADO DO ESPÍRITO SANTO  
Secretaria da Saúde



● Total de testes ● Positividade (%)



# VÍRUS SINCICIAL RESPIRATÓRIO



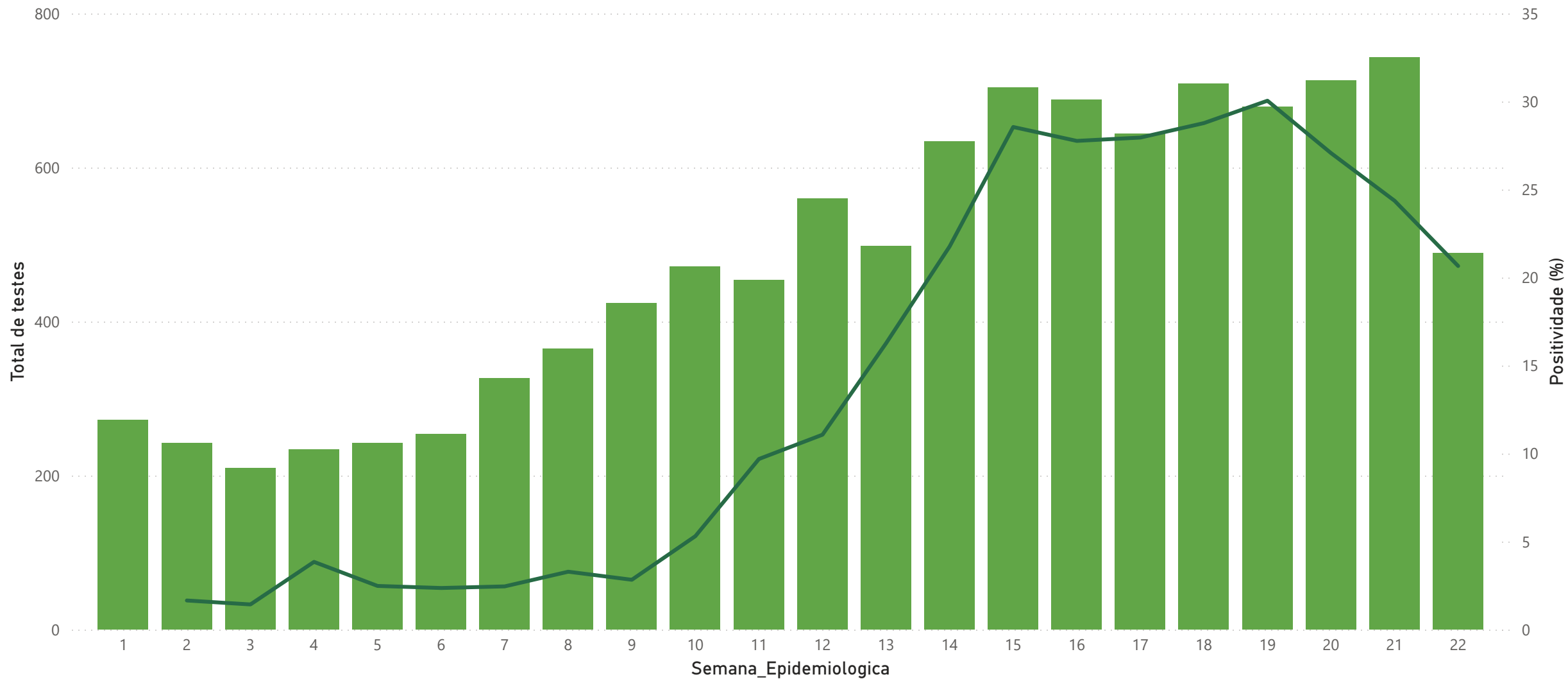
# TESTE POR SEMANA EPIDEMIOLÓGICA



GOVERNO DO ESTADO  
DO ESPÍRITO SANTO  
Secretaria da Saúde



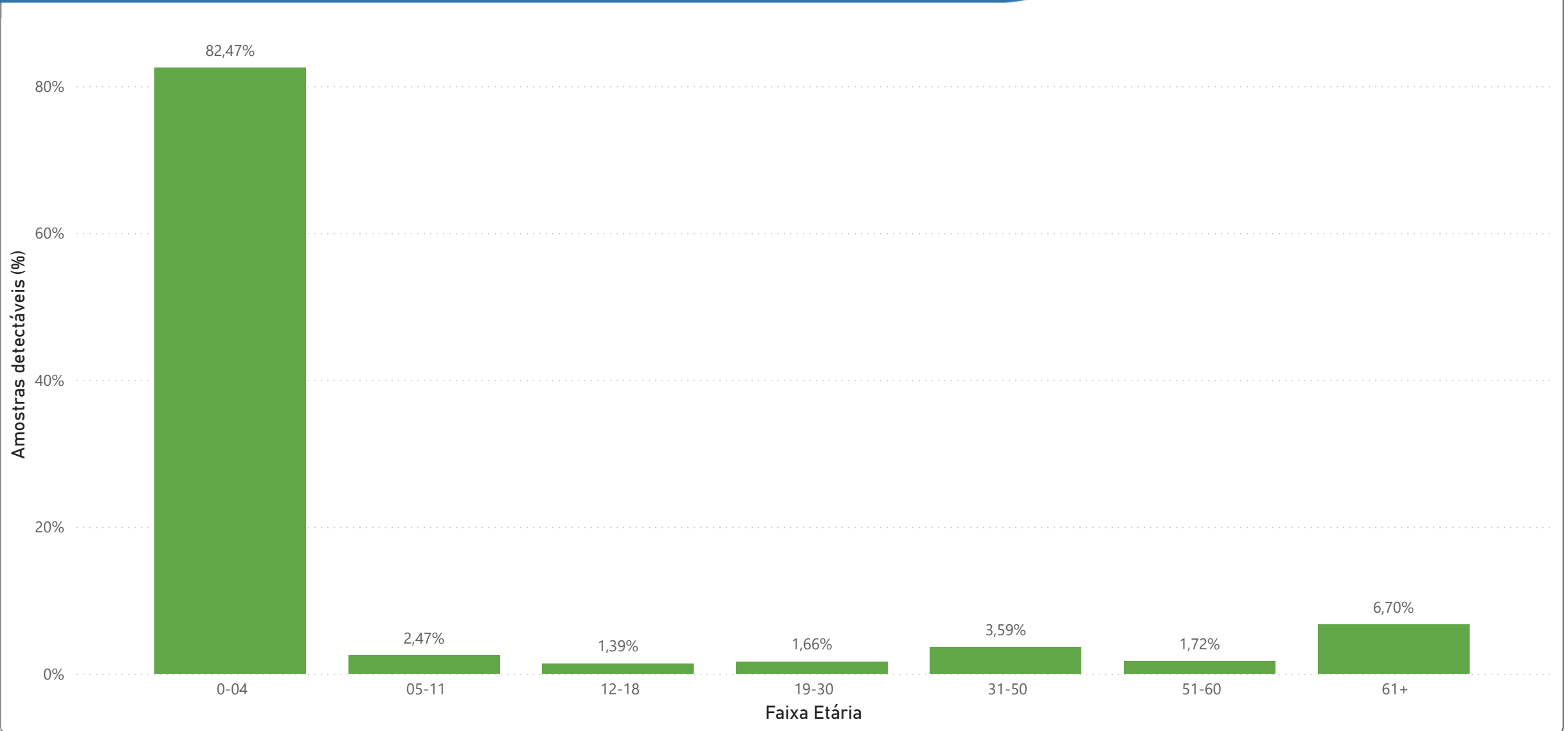
VSR ● Total de testes — Positividade (%)



# AMOSTRAS DETECTÁVEIS DE VSR POR FAIXA ETÁRIA



GOVERNO DO ESTADO  
DO ESPÍRITO SANTO  
Secretaria da Saúde



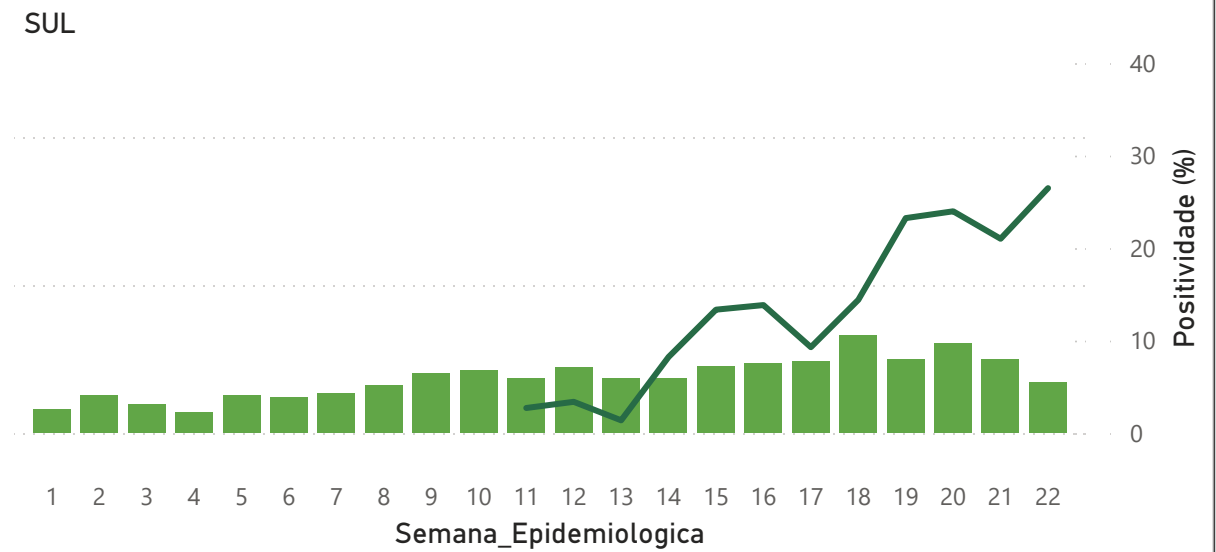
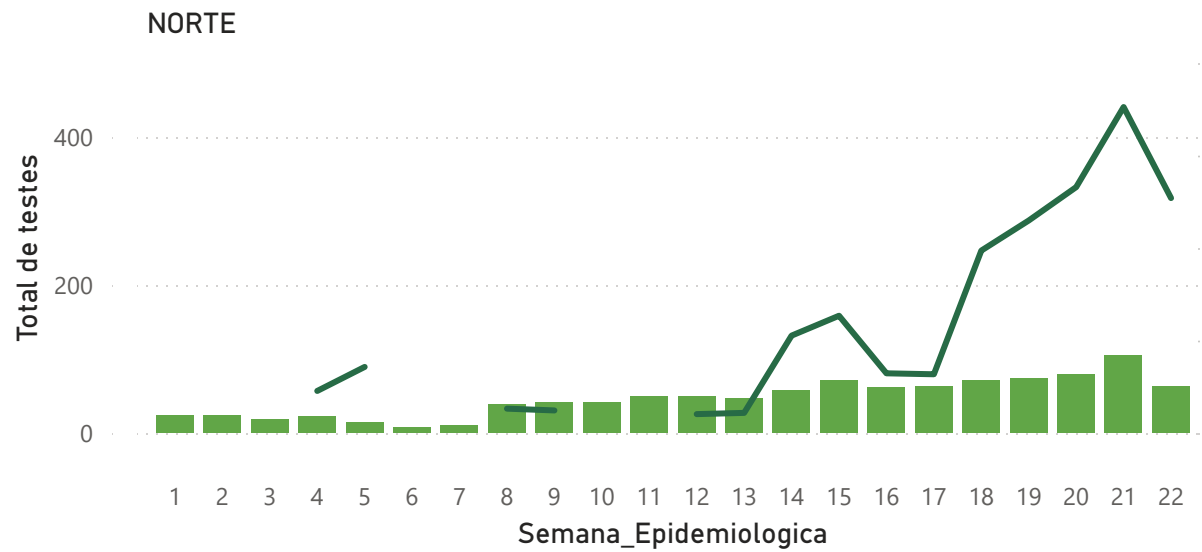
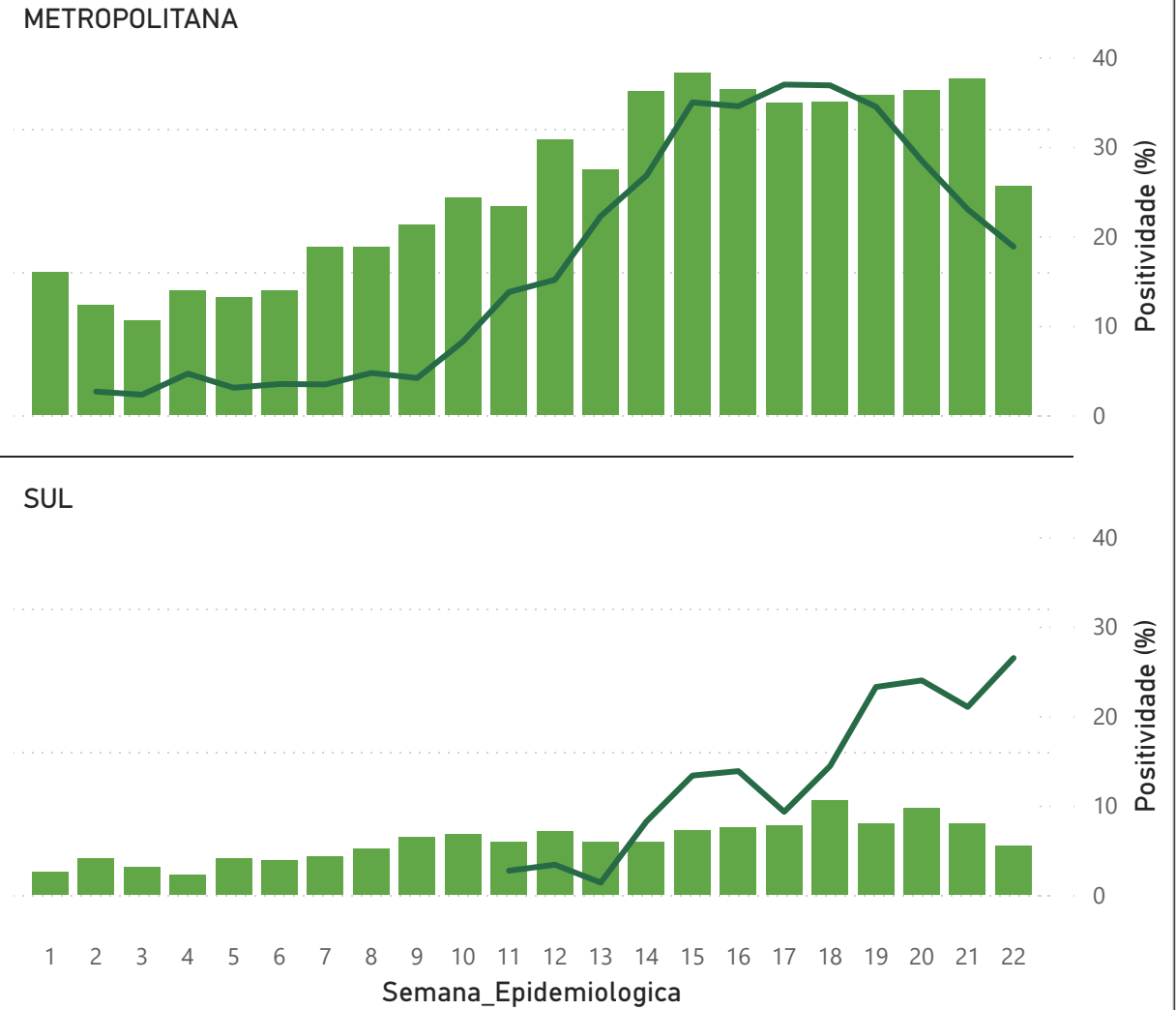
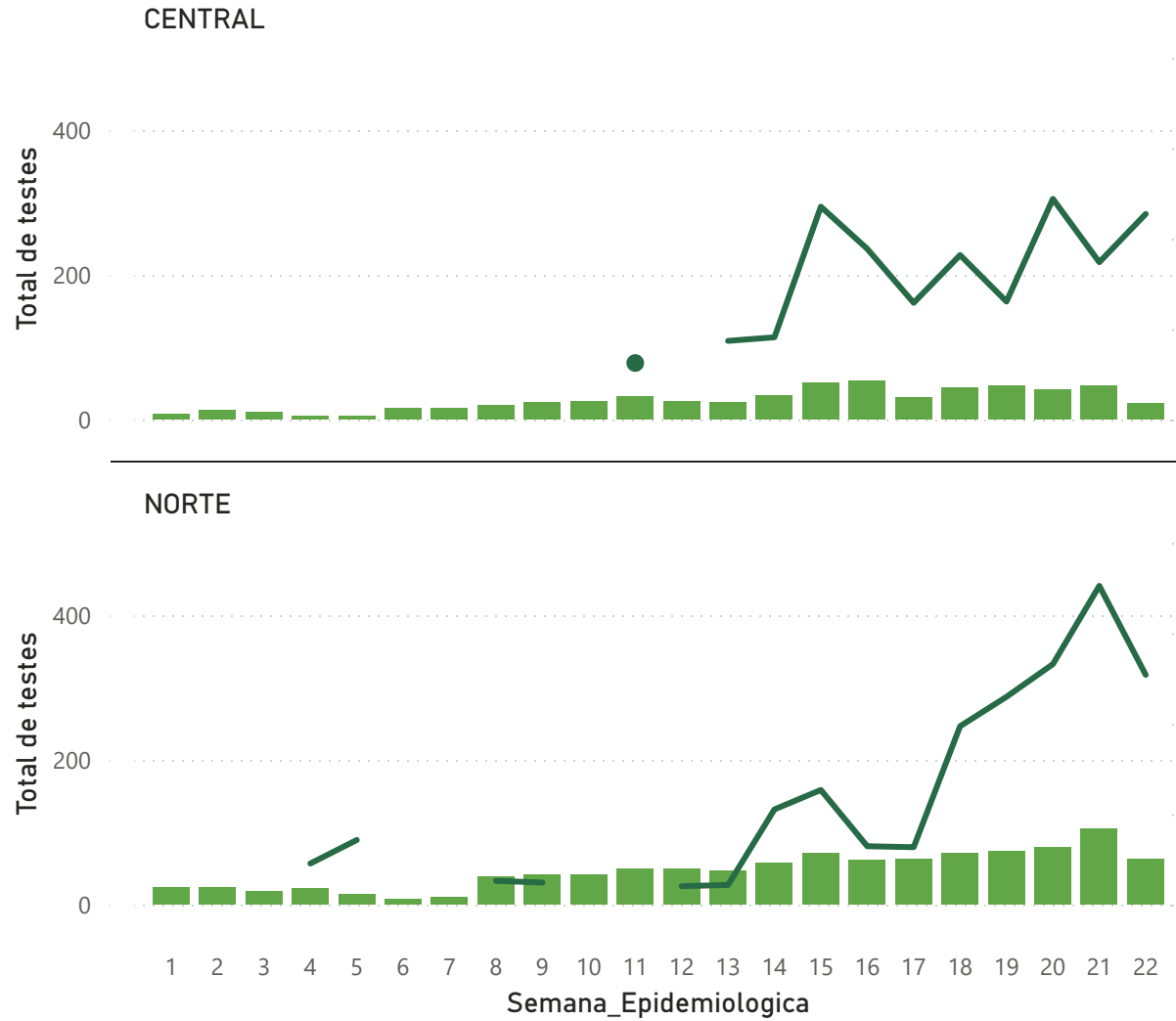
# VSR REGIÕES



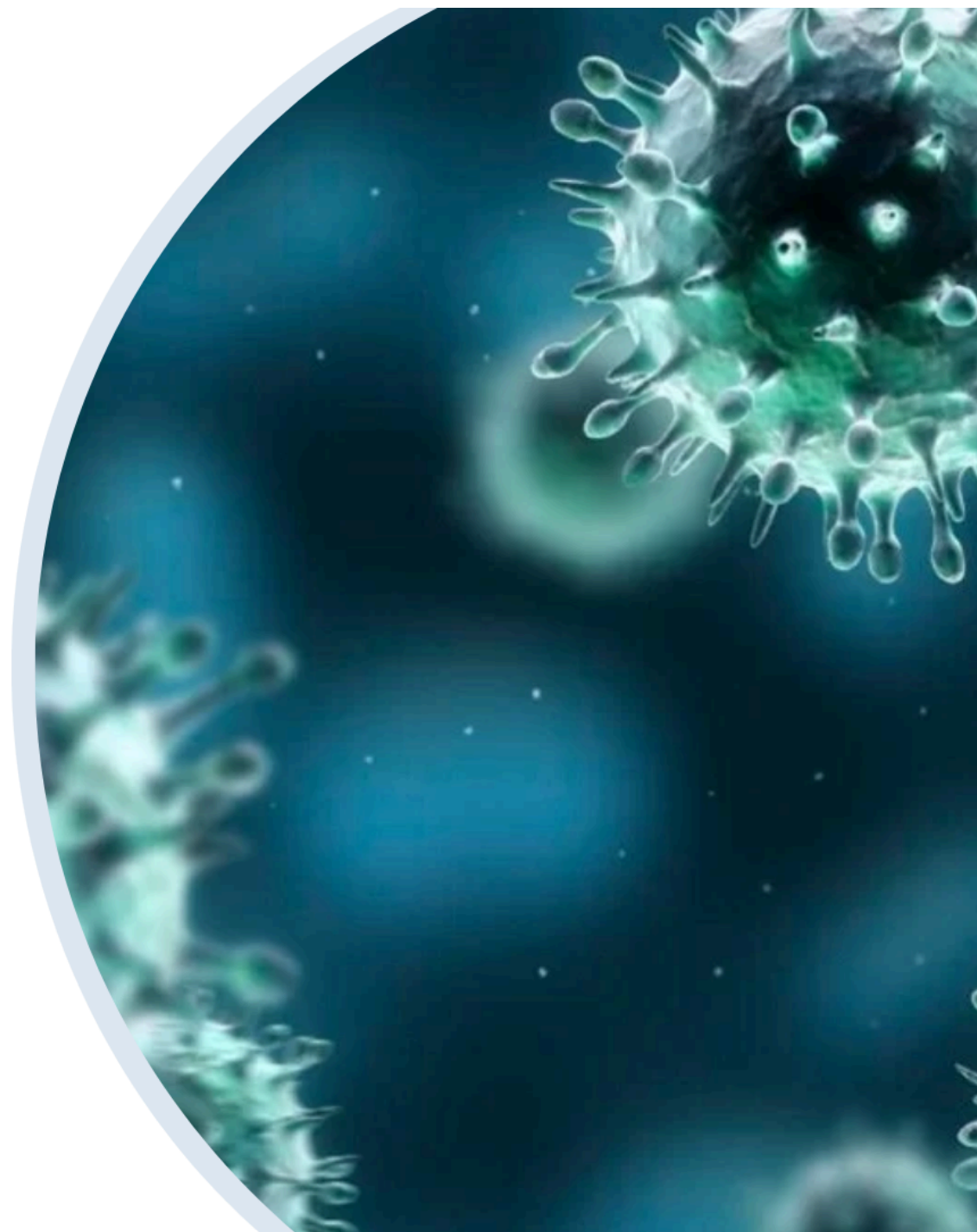
GOVERNO DO ESTADO DO ESPÍRITO SANTO  
Secretaria da Saúde



● Total de testes ● Positividade (%)



# METAPNEUMOVÍRUS



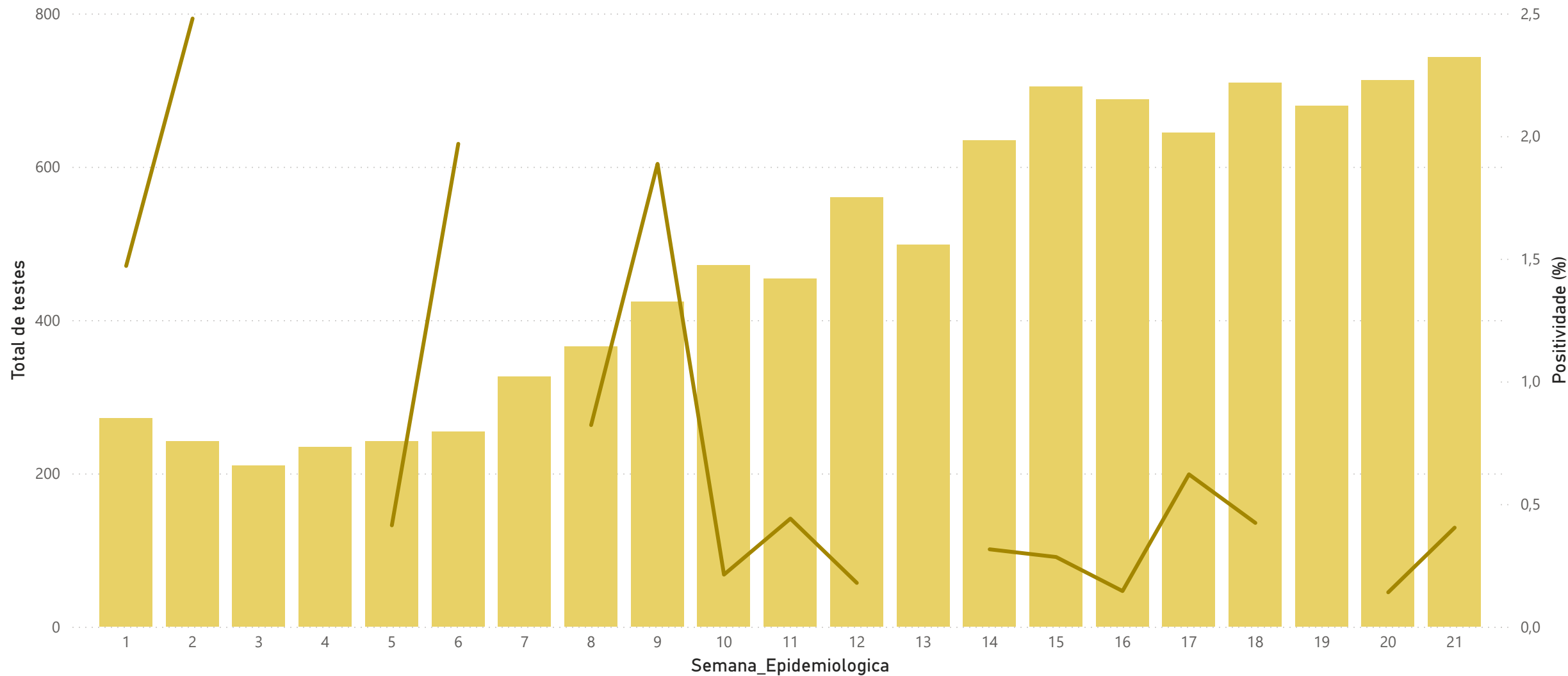
# TESTE POR SEMANA EPIDEMIOLÓGICA



GOVERNO DO ESTADO  
DO ESPÍRITO SANTO  
Secretaria da Saúde



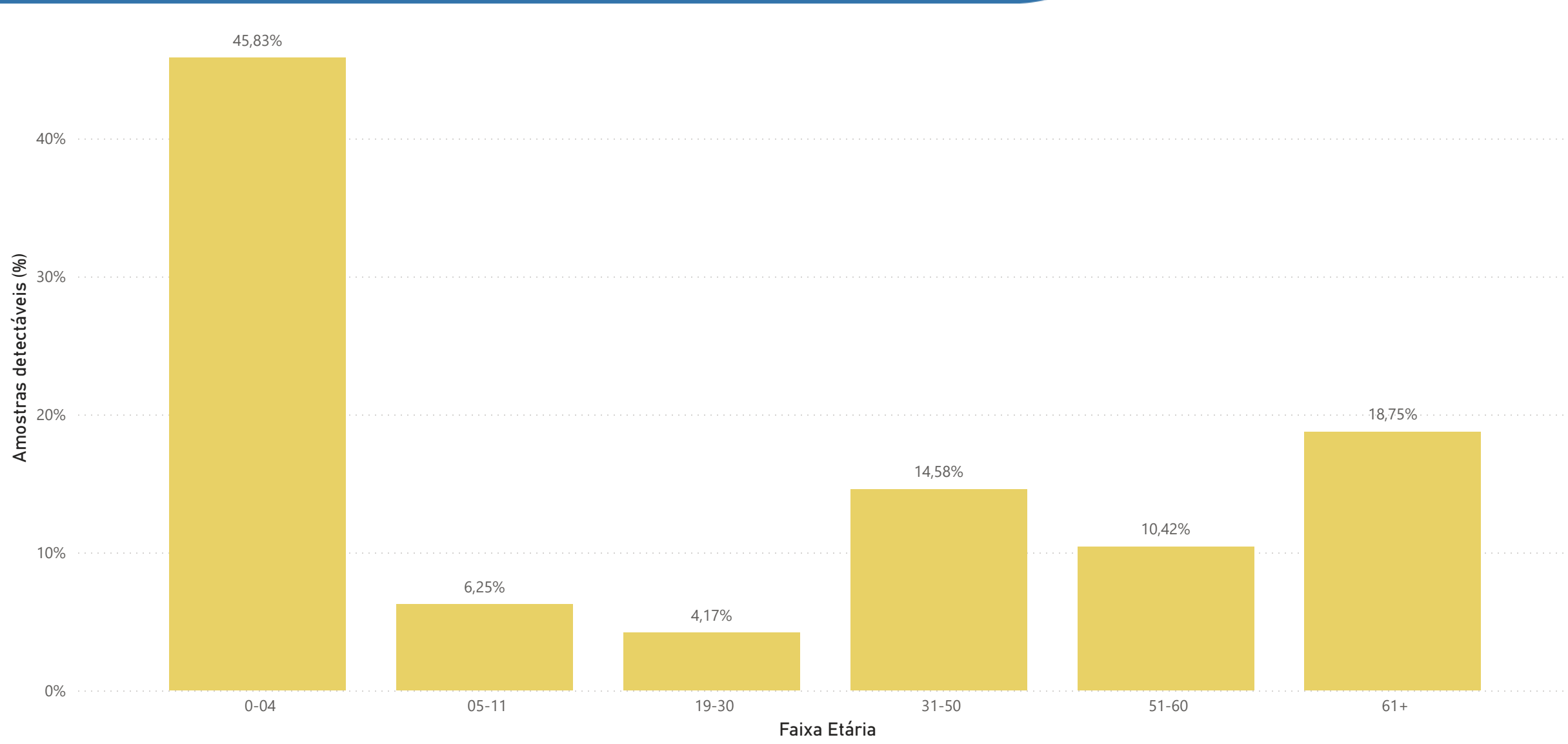
MPV ● Total de testes — Positividade (%)



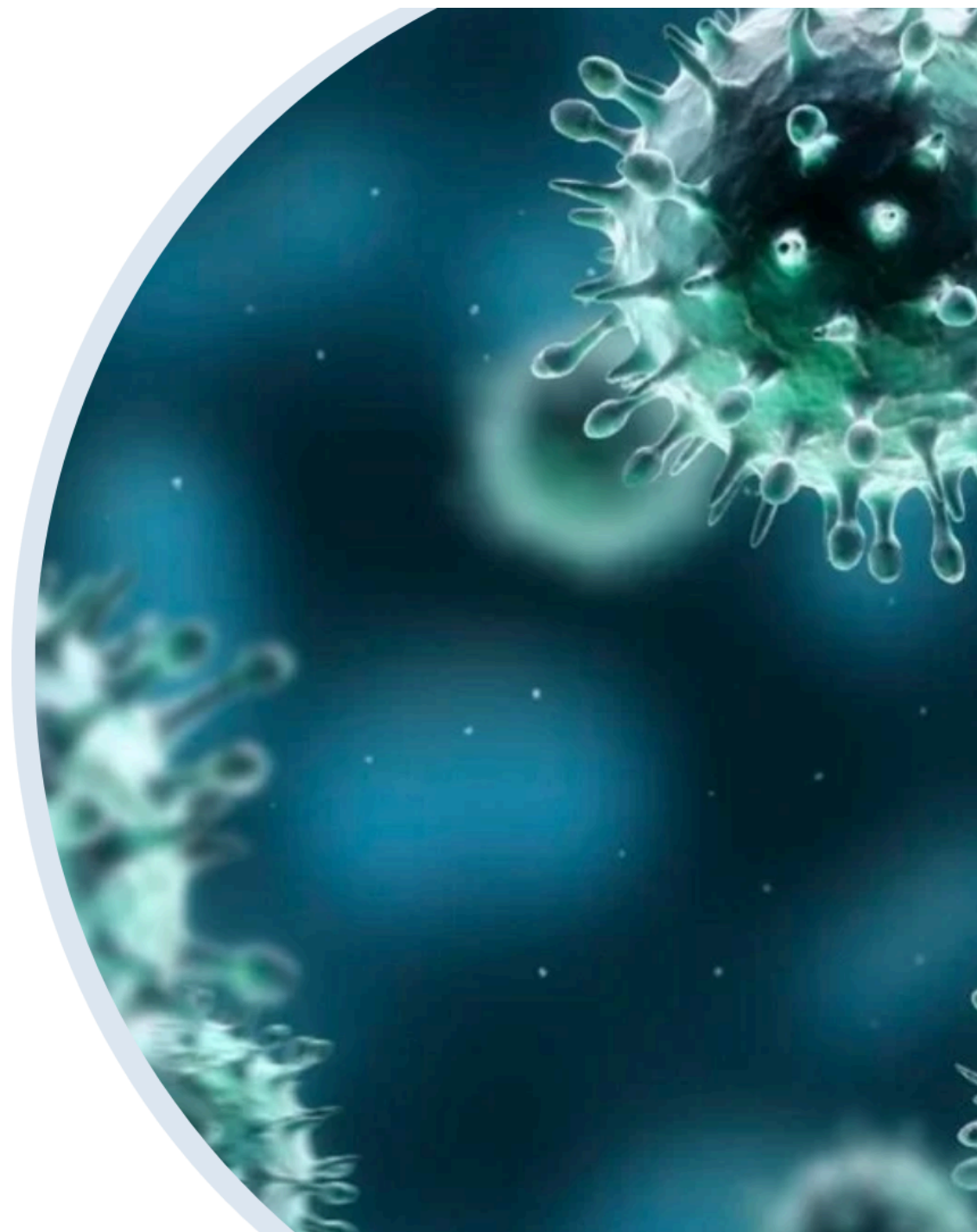
# AMOSTRAS DETECTÁVEIS DE MPV POR FAIXA ETÁRIA



GOVERNO DO ESTADO DO ESPÍRITO SANTO  
Secretaria da Saúde



# RINOVÍRUS



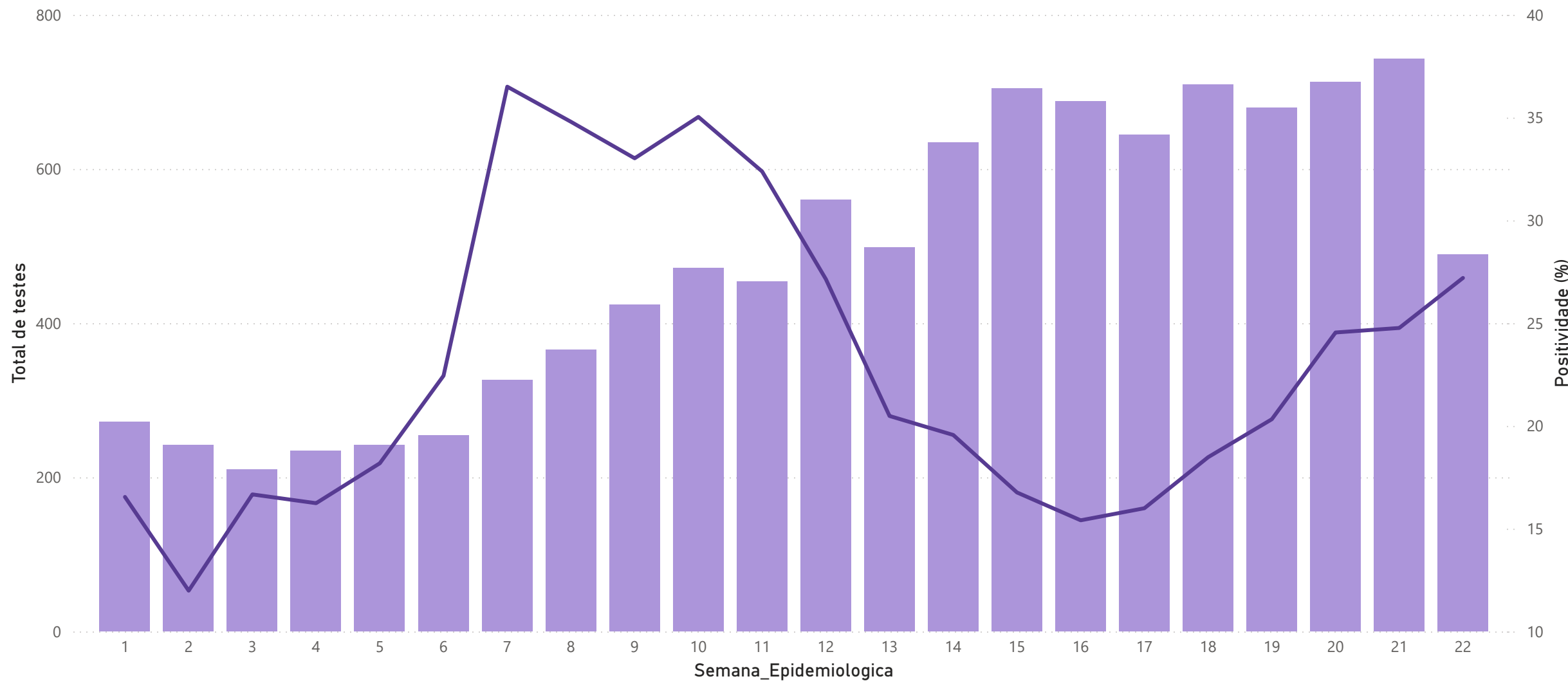
# TESTE POR SEMANA EPIDEMIOLÓGICA



GOVERNO DO ESTADO  
DO ESPÍRITO SANTO  
Secretaria da Saúde



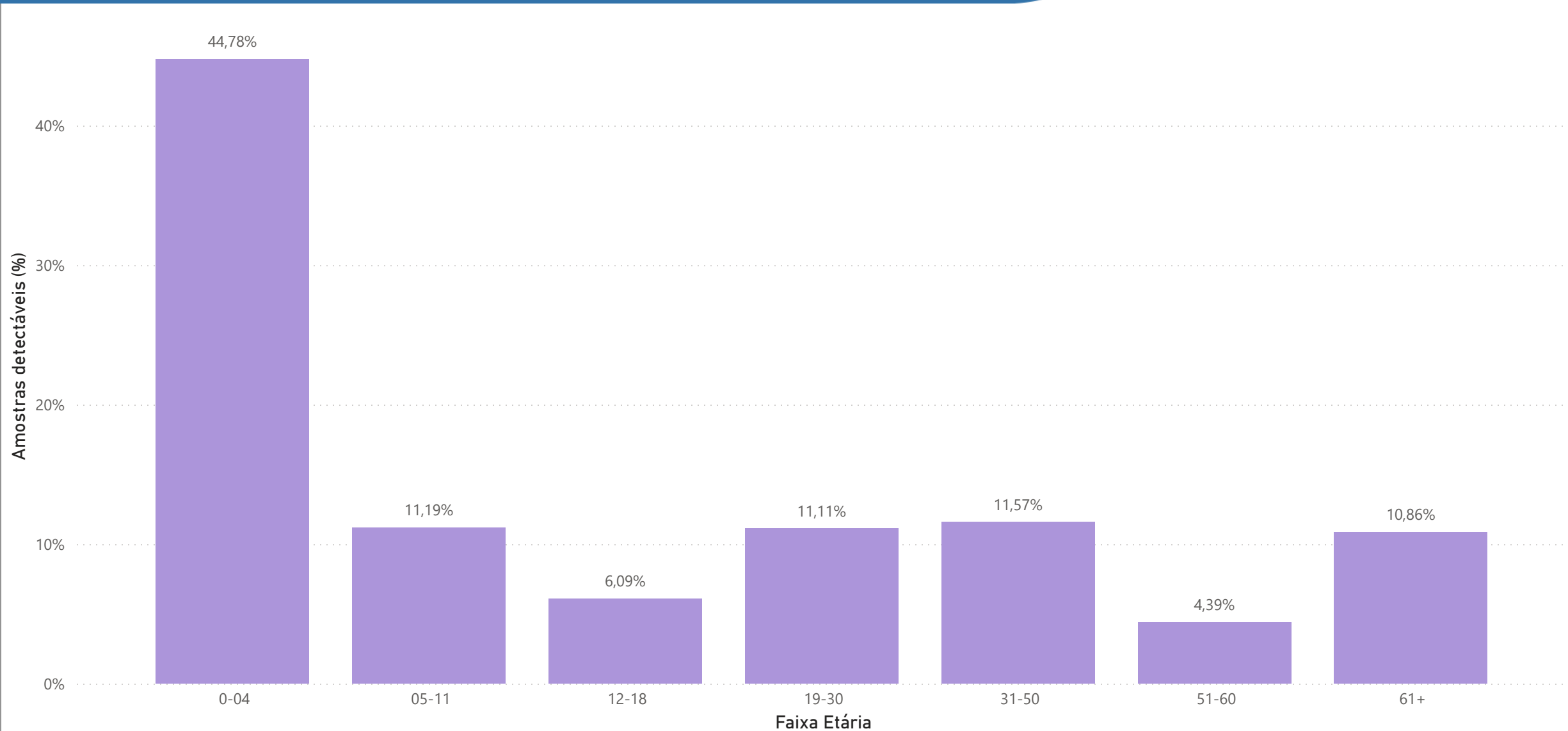
RV ● Total de testes — Positividade (%)



# AMOSTRAS DETECTÁVEIS DE RV POR FAIXA ETÁRIA



GOVERNO DO ESTADO  
DO ESPÍRITO SANTO  
Secretaria da Saúde





GOVERNO DO ESTADO  
DO ESPÍRITO SANTO  
*Secretaria da Saúde*



# ADENOVÍRUS



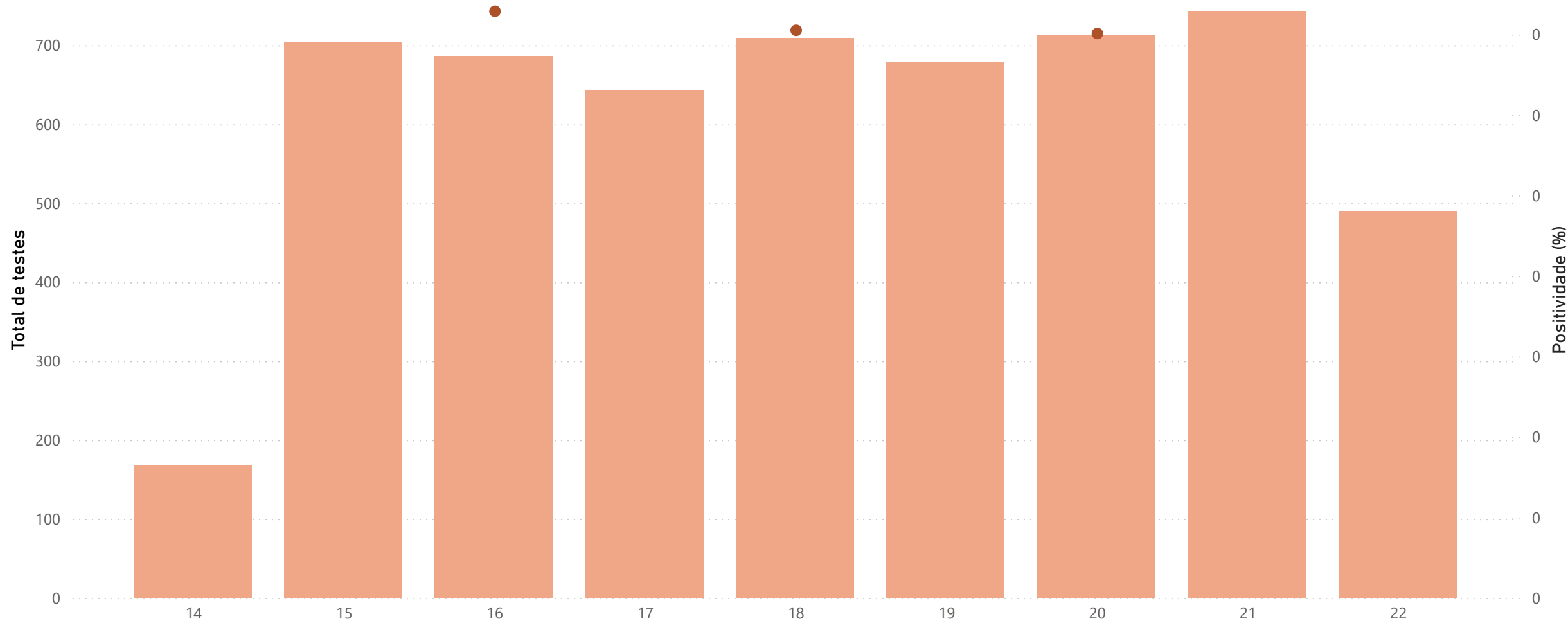
# TESTE POR SEMANA EPIDEMIOLÓGICA



GOVERNO DO ESTADO  
DO ESPÍRITO SANTO  
Secretaria da Saúde



ADV ● Total de testes — Positividade (%)



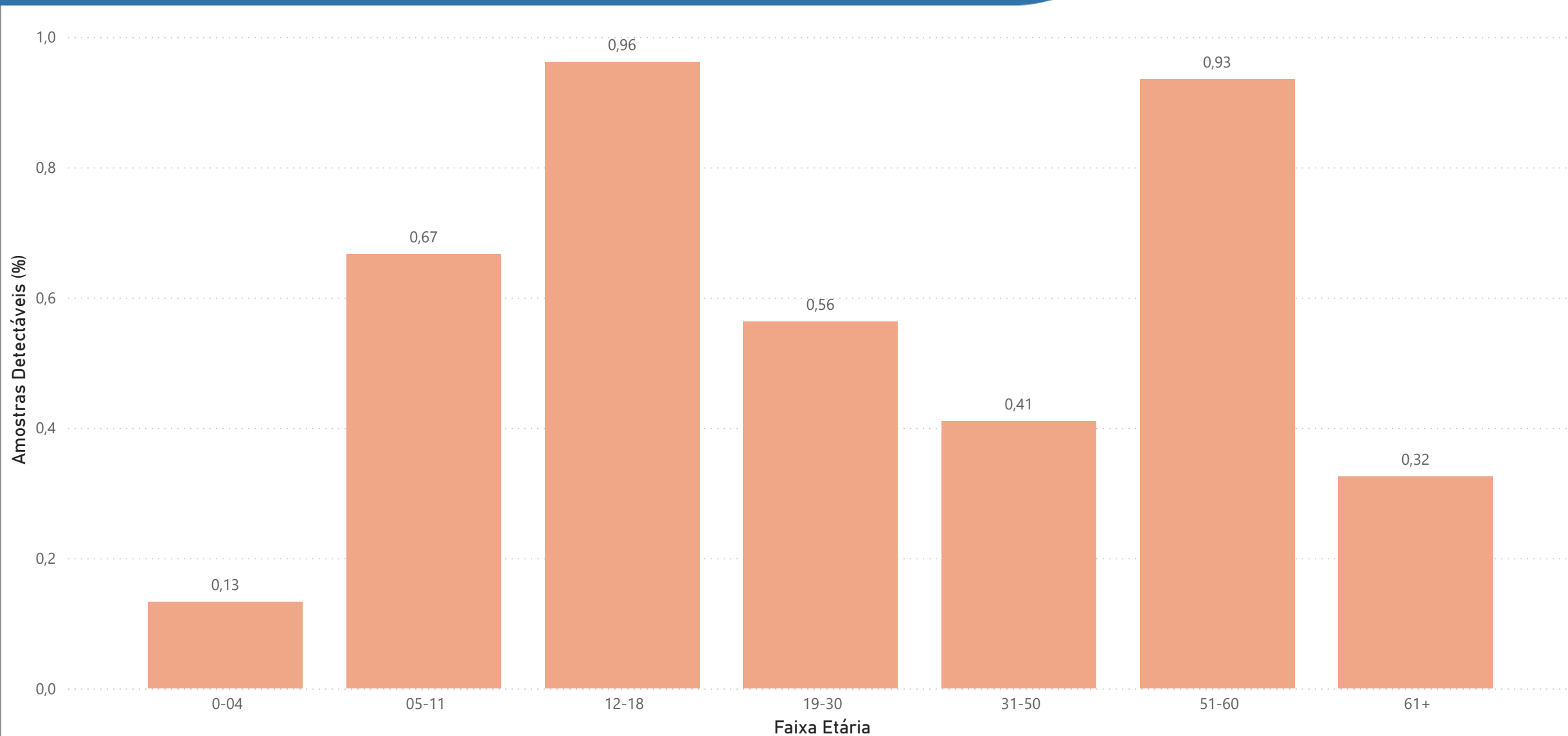
**Nota:** Este teste foi incorporado à rotina a partir da SE 14.

Semana Epidemiologica

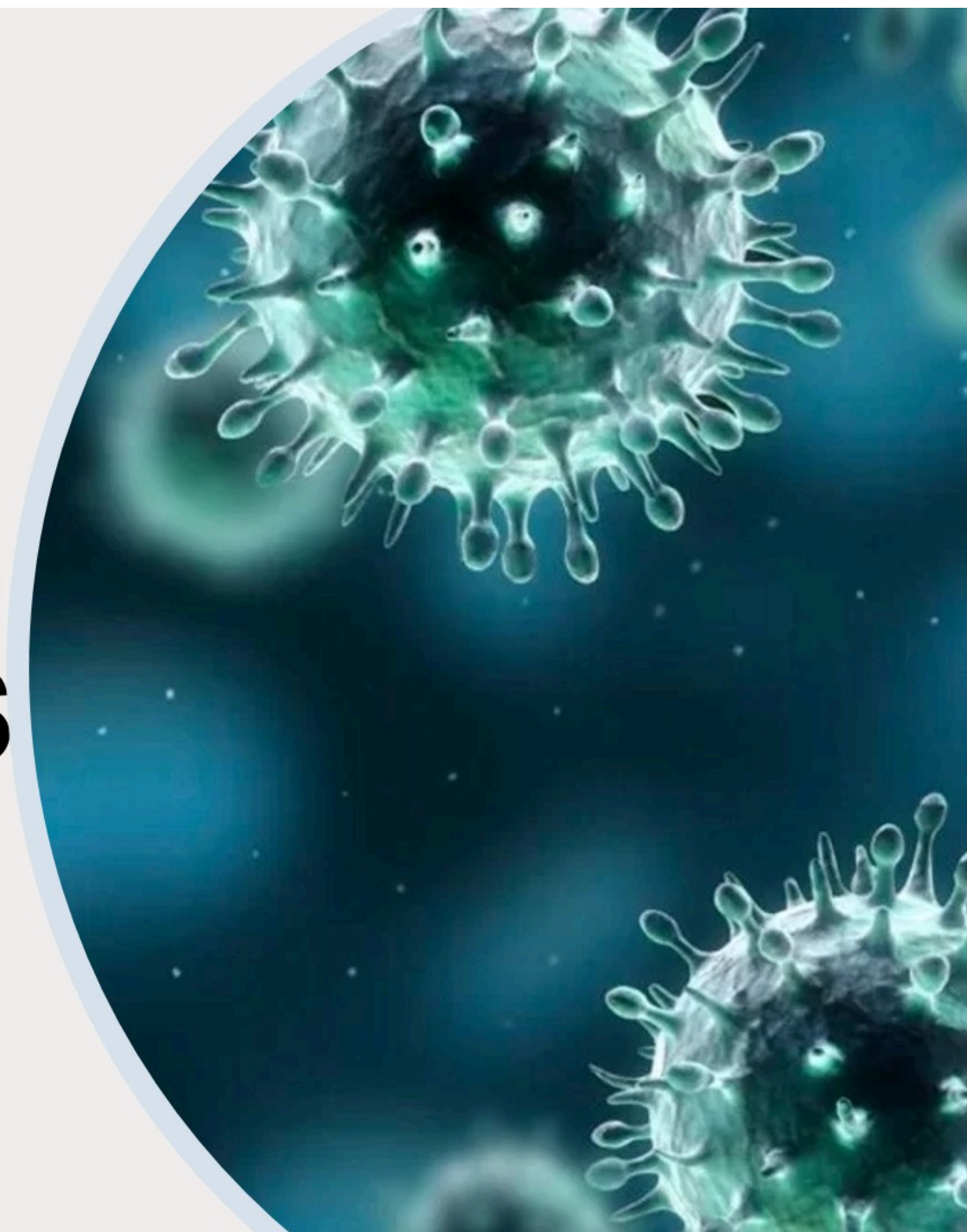
# AMOSTRAS DETECTÁVEIS DE RV POR FAIXA ETÁRIA



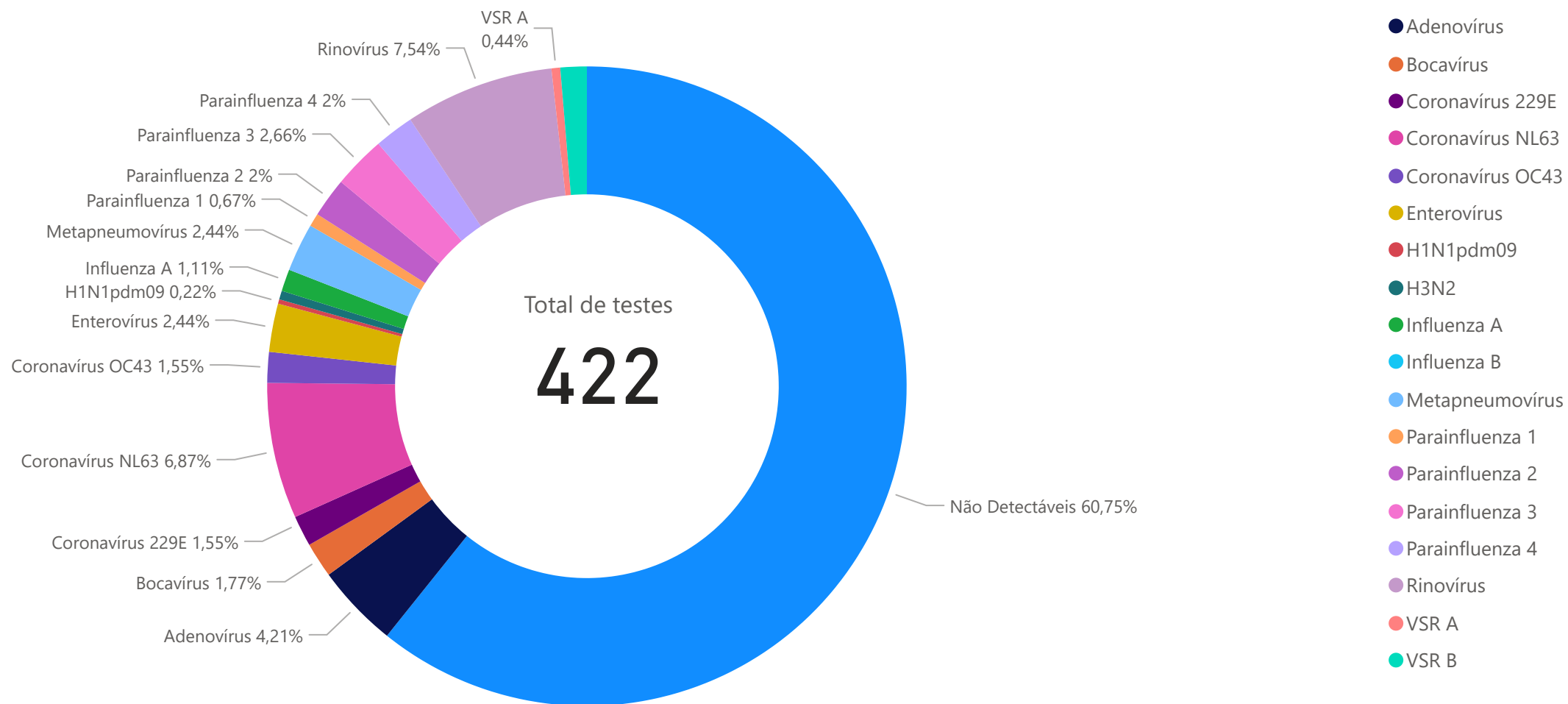
GOVERNO DO ESTADO  
DO ESPÍRITO SANTO  
Secretaria da Saúde



# ANÁLISES COMPLEMENTARES



# PAINEL VIRAL EXPANDIDO

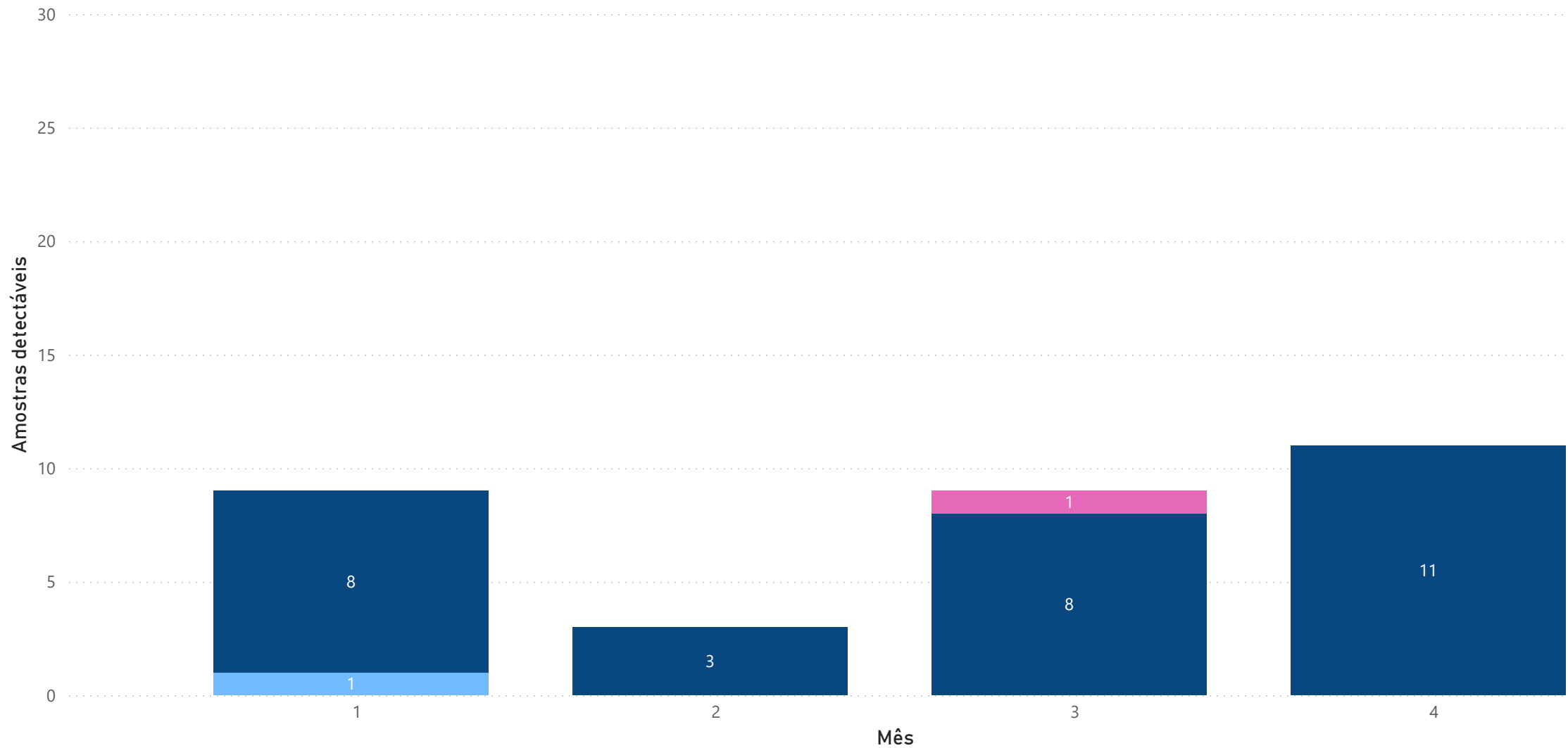


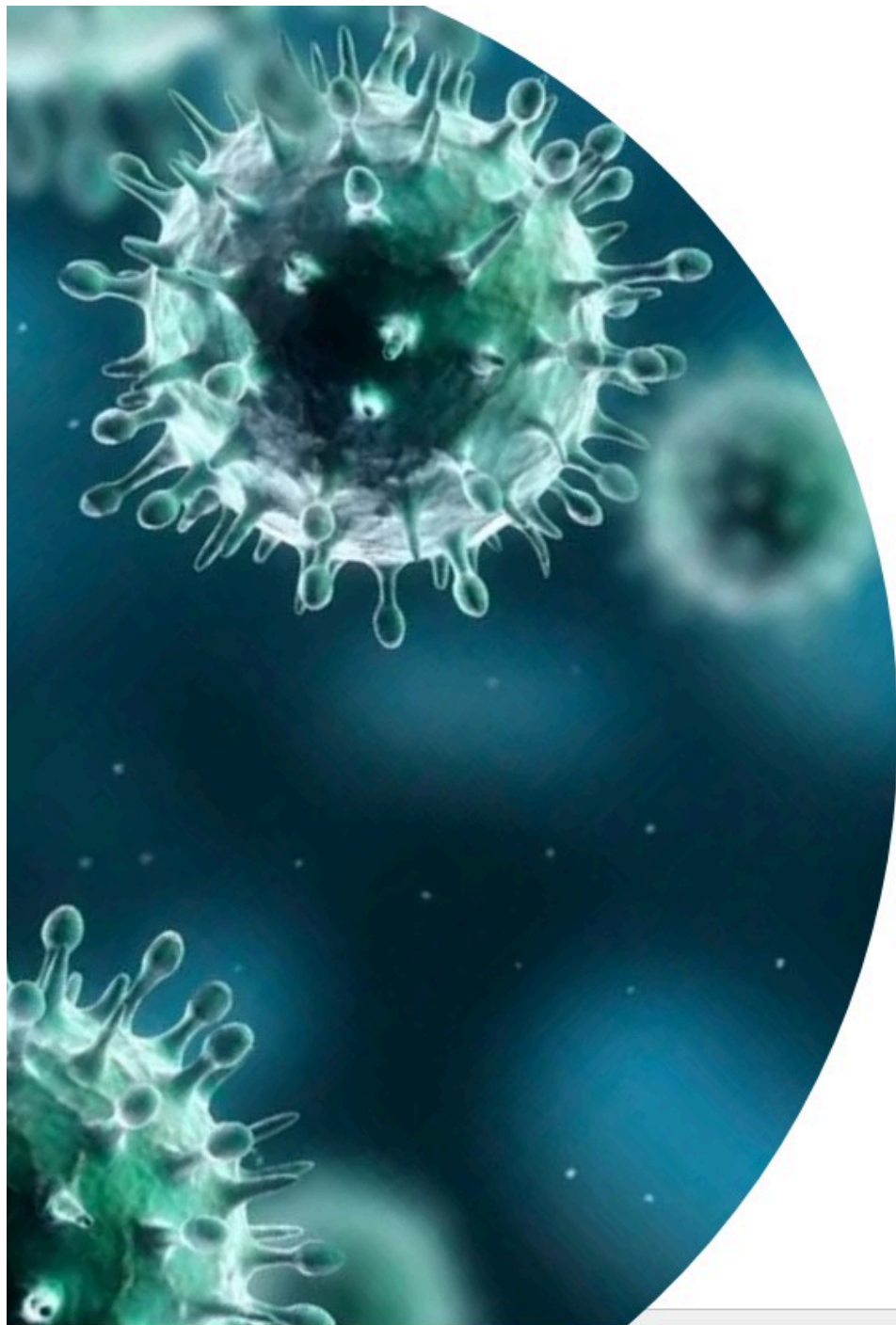


# VIGILÂNCIA GENÔMICA DOS VÍRUS INFLUENZA

LVRE/IOC/FIOCRUZ

● INFLUENZA A (H1N1pdm09) ● INFLUENZA A (H3N2) ● INFLUENZA B (Victoria)





**GOVERNO DO ESTADO  
DO ESPÍRITO SANTO**  
*Secretaria da Saúde*



**Governador do Estado do Espírito Santo**

Ricardo Ferraço

**Secretário de Estado da Saúde**

Gleikson Barbosa dos Santos

**Subsecretário de Estado de Vigilância em Saúde**

Orlei Amaral Cardoso

**Gerente de Vigilância em Saúde**

Juliano Mosa Mação

**Coordenador Geral do Laboratório Central de Saúde Pública**

Rodrigo Ribeiro Rodrigues

**Chefe do Núcleo de Biologia Médica do Lacen/ES**

Jaqueline Pegoretti Goulart

**Referência Técnica de Vírus Respiratórios do Lacen/ES**

Anna Clara Gregorio Có

(27) 3636-8407 / [lacen.biomol@saude.es.gov.br](mailto:lacen.biomol@saude.es.gov.br)  
(27) 3636-8381 / [lacen.biologiamedica@saude.es.gov.br](mailto:lacen.biologiamedica@saude.es.gov.br)