

# MPOX - ESPÍRITO SANTO

## SITUAÇÃO EPIDEMIOLÓGICA - EDIÇÃO Nº8 SE 01 A 41/2024



GOVERNO DO ESTADO DO ESPÍRITO SANTO  
Secretaria da Saúde



Coordenação Estadual de IST/AIDS/Hepatites Virais/SSVS/SESA-ES

Atualização: 15/10/2024 • Fonte: e-SUS VS

NOTIFICAÇÕES  
**140**

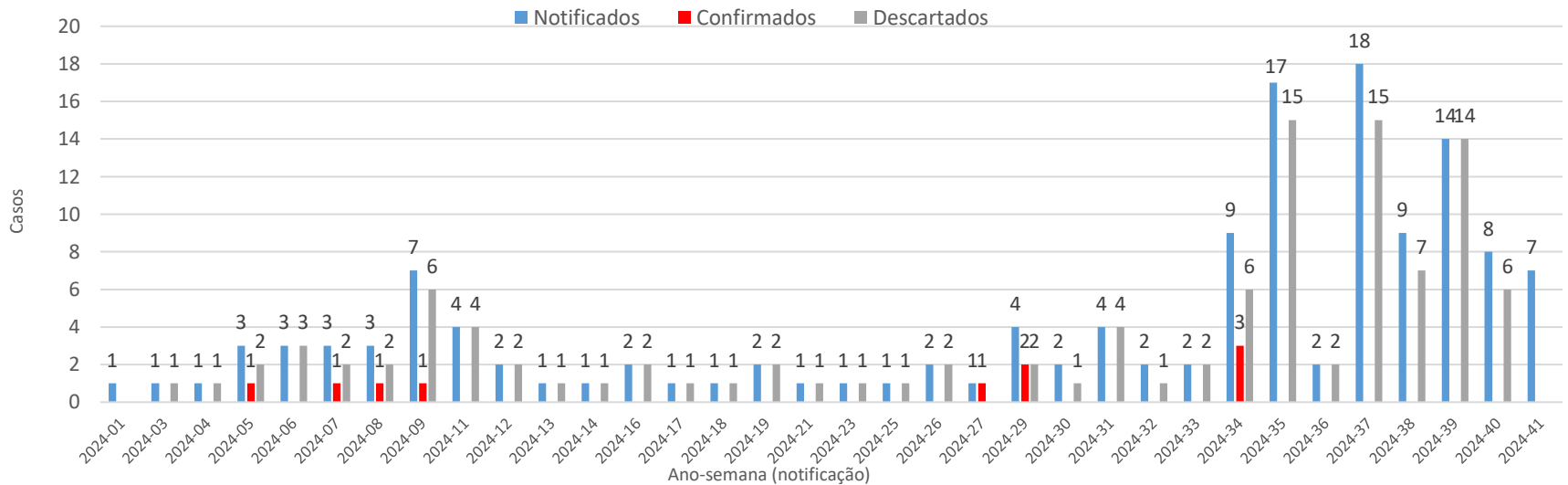
CONFIRMADOS  
**10**

SUSPEITOS  
**09**

DESCARTADOS  
**111**

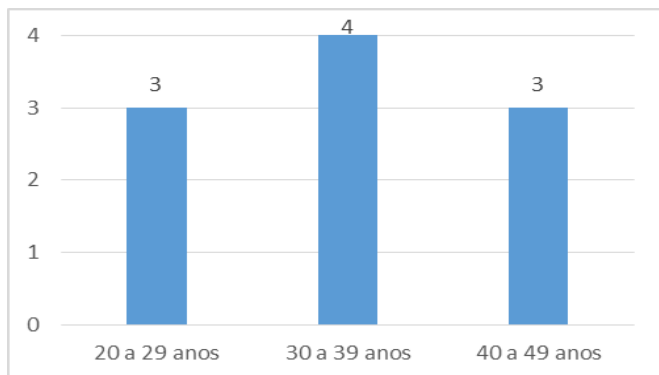
PERDA DE SEGMENTO  
**10**

### DISTRIBUIÇÃO DE CASOS NOTIFICADOS, CONFIRMADOS E DESCARTADOS - 2024

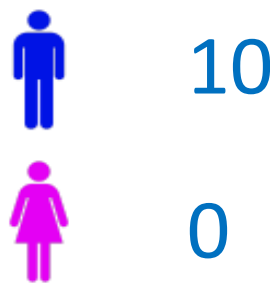


### DESCRIÇÃO DOS CASOS CONFIRMADOS - 2024

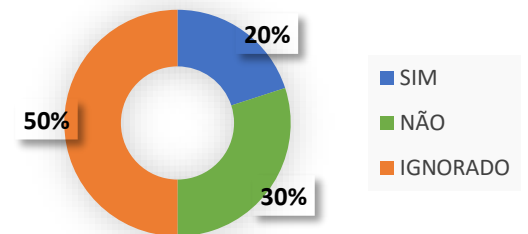
#### Confirmados por faixa etária



#### Confirmados por sexo

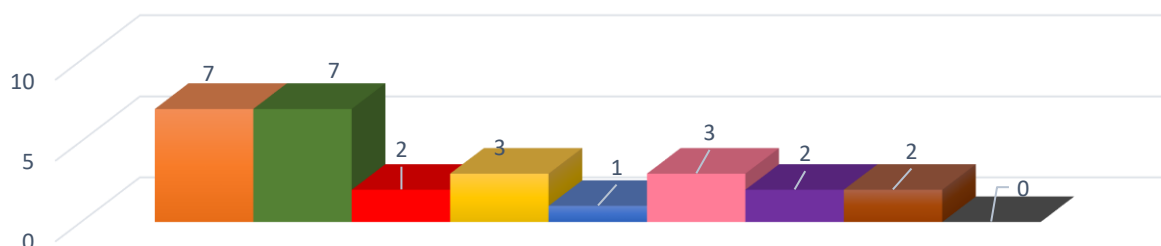


#### Contato com caso Suspeito, Provável ou Confirmado

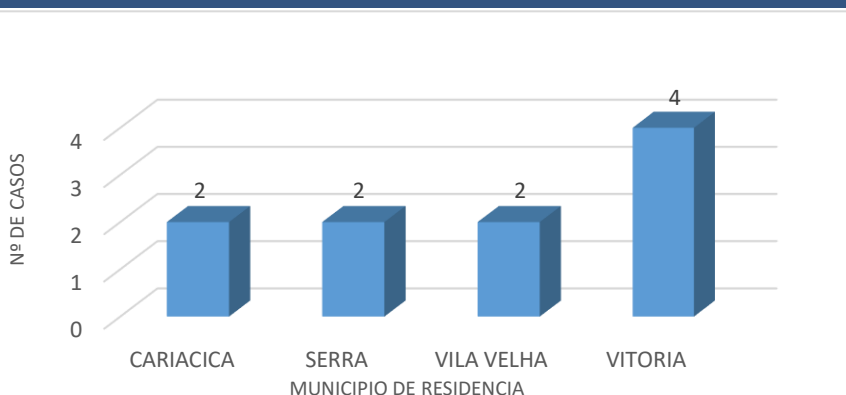


### SINAIS E SINTOMAS DOS CONFIRMADOS - 2024

FEBRE SUBITA ERUPÇÃO CUTANEA ASTENIA CEFALEIA DOR DE GARGANTA ADENOMEGALIA DOR MUSCULAR SUOR/CALAFRIOS ARTRALGIA



### DISTRIBUIÇÃO GEOGRÁFICA DOS CASOS CONFIRMADOS



### MAIS INFORMAÇÕES



Responsáveis pela Elaboração: Elaine Soares/Diovanka Oakes