

MPOX - ESPÍRITO SANTO

SITUAÇÃO EPIDEMIOLÓGICA - EDIÇÃO Nº12 SE 01 A 45/2024



GOVERNO DO ESTADO DO ESPÍRITO SANTO
Secretaria da Saúde



Coordenação Estadual de IST/AIDS/Hepatites Virais/SSVS/SESA-ES

Atualização: 11/11/2024 • Fonte: e-SUS VS

NOTIFICAÇÕES
160

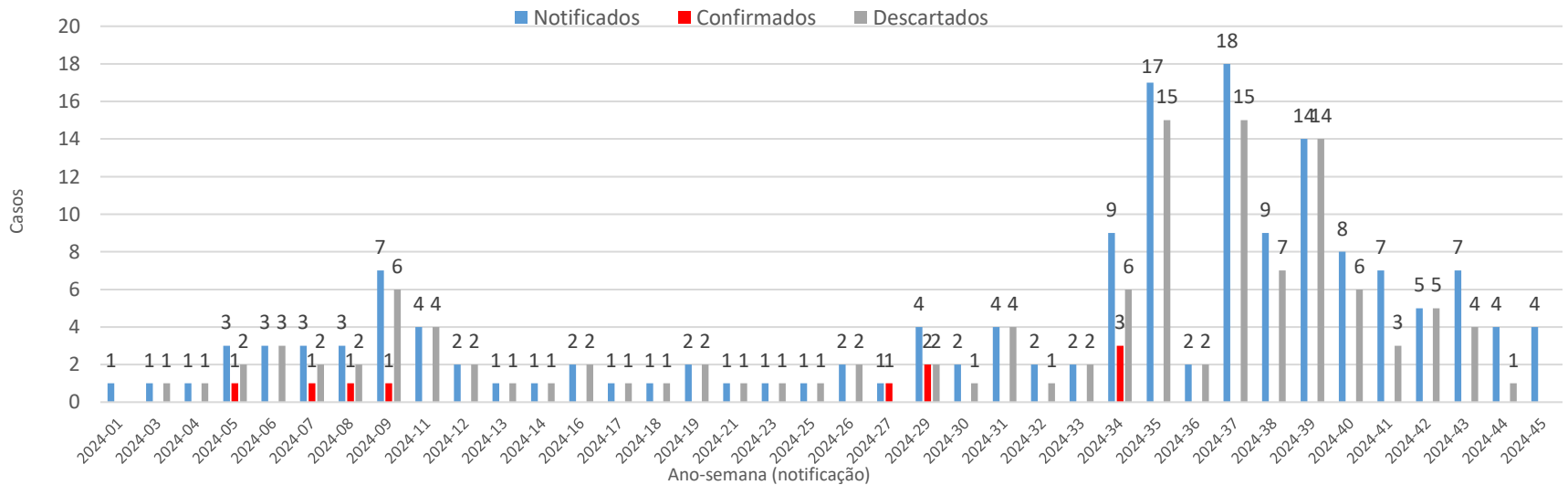
CONFIRMADOS
10

SUSPEITOS
09

DESCARTADOS
124

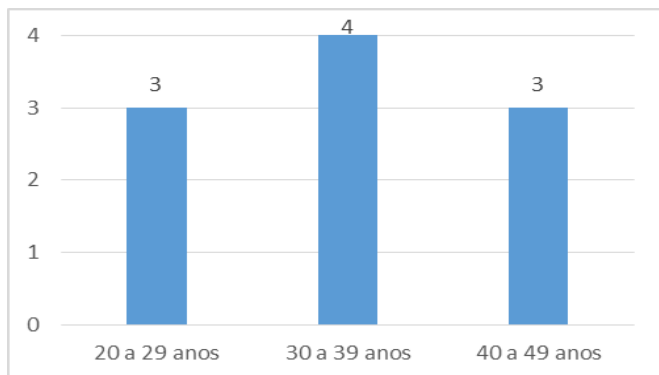
PERDA DE SEGMENTO
16

DISTRIBUIÇÃO DE CASOS NOTIFICADOS, CONFIRMADOS E DESCARTADOS - 2024

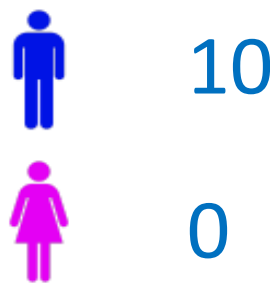


DESCRIÇÃO DOS CASOS CONFIRMADOS - 2024

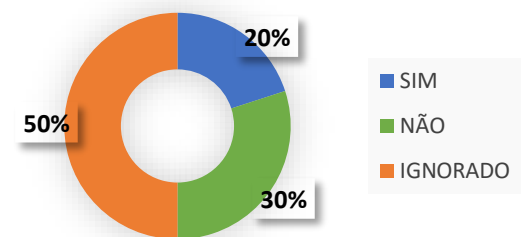
Confirmados por faixa etária



Confirmados por sexo

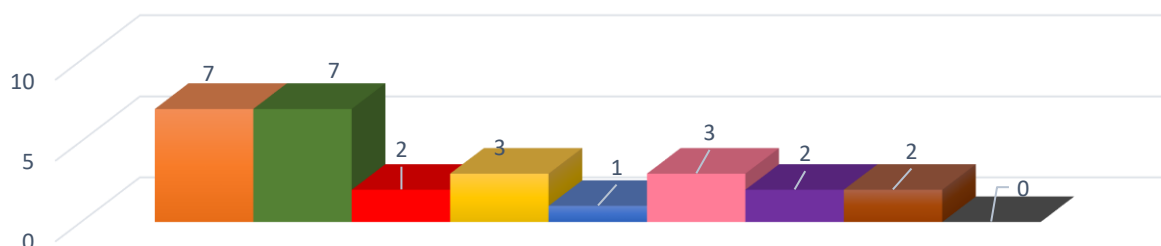


Contato com caso Suspeito, Provável ou Confirmado

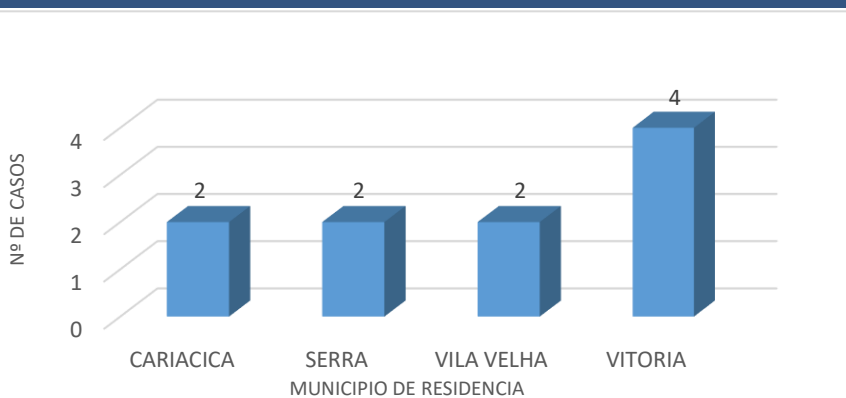


SINAIS E SINTOMAS DOS CONFIRMADOS - 2024

FEBRE SUBITA ERUPÇÃO CUTANEA ASTENIA CEFALIA DOR DE GARGANTA ADENOMEGALIA DOR MUSCULAR SUOR/CALAFRIOS ARTRALGIA



DISTRIBUIÇÃO GEOGRÁFICA DOS CASOS CONFIRMADOS



MAIS INFORMAÇÕES



Responsáveis pela Elaboração: Elaine Soares/Diovanka Oakes