

MPOX - ESPÍRITO SANTO

SITUAÇÃO EPIDEMIOLÓGICA - EDIÇÃO Nº17 SE 01 A 52/2024



GOVERNO DO ESTADO DO ESPÍRITO SANTO
Secretaria da Saúde

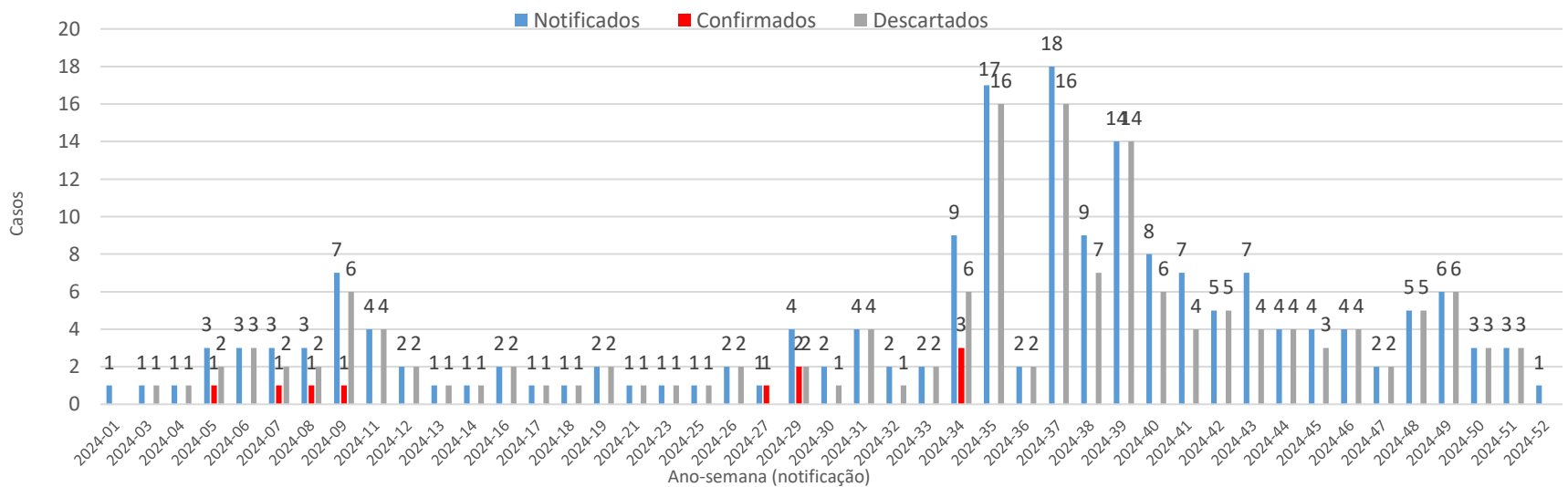


Coordenação Estadual de IST/AIDS/Hepatites Virais/SSVS/SESA-ES

Atualização: 02/01/2025 • Fonte: e-SUS VS

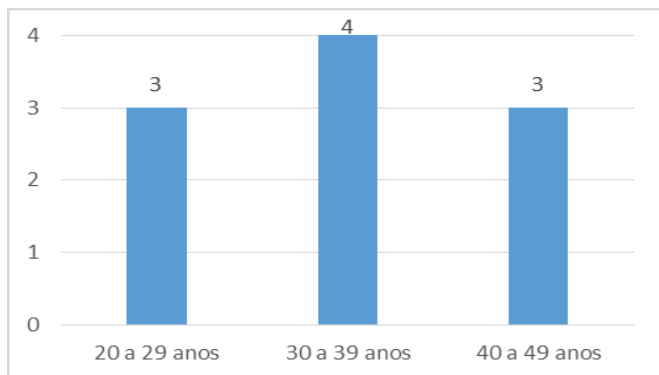


DISTRIBUIÇÃO DE CASOS NOTIFICADOS, CONFIRMADOS E DESCARTADOS - 2024

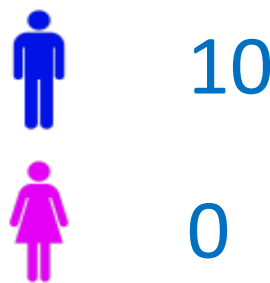


DESCRIÇÃO DOS CASOS CONFIRMADOS - 2024

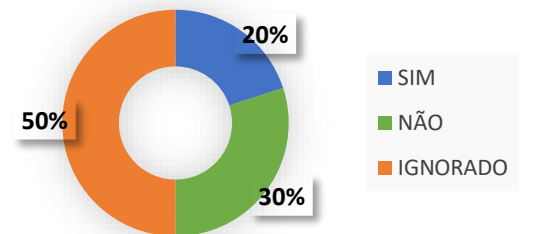
Confirmados por faixa etária



Confirmados por sexo

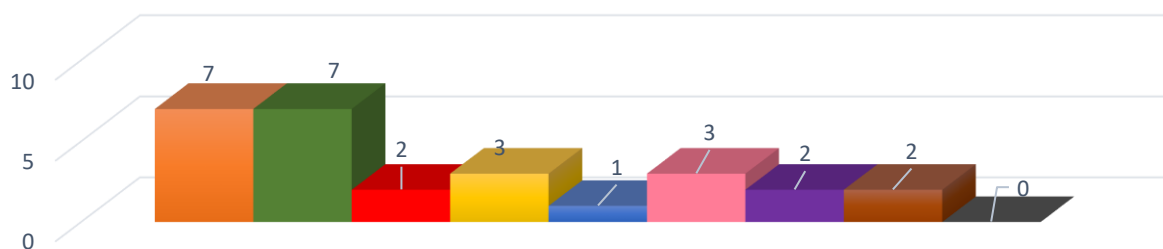


Contato com caso Suspeito, Provável ou Confirmado

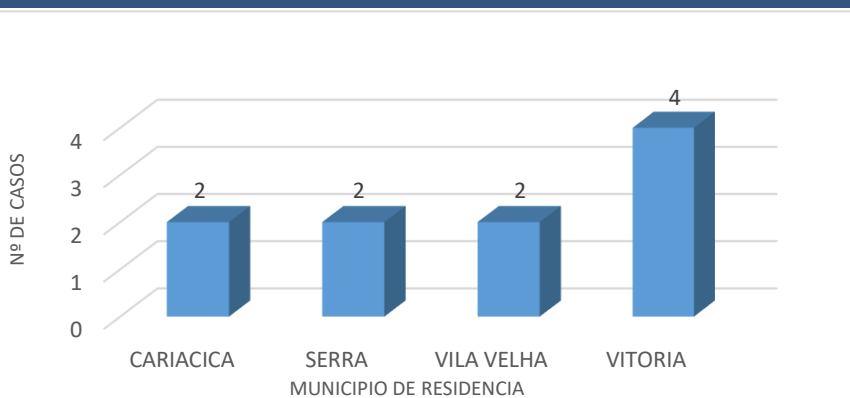


SINAIS E SINTOMAS DOS CONFIRMADOS - 2024

■ FEBRE SUBITA
 ■ ERUPÇÃO CUTANEA
 ■ ASTENIA
 ■ CEFALIA
 ■ DOR DE GARGANTA
 ■ ADENOMEGALIA
 ■ DOR MUSCULAR
 ■ SUOR/CALAFRIOS
 ■ ARTRALGIA



DISTRIBUIÇÃO GEOGRÁFICA DOS CASOS CONFIRMADOS



MAIS INFORMAÇÕES



Responsáveis pela Elaboração: Elaine Soares/Diovanka Oakes