

## Saúde divulga 5º boletim epidemiológico da dengue

Foram notificados 3.873 casos de dengue no Espírito Santo entre 30 de dezembro de 2018 e o último sábado (02). Nesse período, a taxa de incidência da doença no Estado ficou em 97,50. Essas informações são enviadas à Secretaria de Estado da Saúde (Sesa) até o dia anterior à divulgação do boletim epidemiológico.

O Boletim Epidemiológico da Dengue é apresentado de duas formas: uma tabela com a indicação das notificações em números absolutos por semana epidemiológica e outra com a incidência de casos de dengue por município.

Para calcular a incidência, divide-se o número de notificações (ou seja, o número de novos casos da doença) pela população do município e multiplica-se este valor por 100 mil. O Ministério da Saúde considera três níveis de incidência de dengue: baixa (menos de 100 casos/100 mil habitantes), média (de 100 a 300 casos/100 mil habitantes) e alta (mais de 300 casos/100 mil habitantes). A taxa de incidência é, portanto, um importante indicador de alerta e ajuda a orientar as ações de combate à dengue.

### Municípios com incidência alta nas últimas quatro semanas

Municípios	2ª	3ª	4ª	5ª	TOTAL*
SOORETAMA	149,4	509,4	567,1	27,2	1253,0
BAIXO GUANDU	181,5	158,8	210,6	116,6	667,5
LARANJA DA TERRA	73,0	109,5	118,6	36,5	337,6

### Municípios com incidência média nas últimas quatro semanas

Municípios	2ª	3ª	4ª	5ª	TOTAL*
ARACRUZ	76,5	65,5	64,4	63,4	269,9
GUAÇUIÍ	98,0	45,7	45,7	35,9	225,4
ITAGUAÇU	56,7	70,9	70,9	0,0	198,5
SERRA	37,6	56,3	60,5	29,6	184,0
SÃO MATEUS	35,0	42,0	41,2	35,8	154,0
VILA PAVÃO	21,8	21,8	32,7	65,4	141,8
LINHARES	41,1	38,7	35,8	20,0	135,6

### Municípios com incidência baixa nas últimas quatro semanas

Município	2ª	3ª	4ª	5ª	TOTAL*
AFONSO CLÁUDIO	6,5	39,1	29,3	19,5	94,4
RIO BANANAL	26,3	10,5	15,8	31,6	84,2
IRUPI	15,1	22,7	45,4	0,0	83,2
VITÓRIA	18,4	22,3	20,9	16,5	78,2
JOÃO NEIVA	30,1	6,0	18,1	18,1	72,2
MUCURICI	0,0	0,0	18,0	54,0	72,0
ITAPEMIRIM	14,7	26,4	5,9	11,8	58,8
ITARANA	9,4	9,4	18,8	18,8	56,5
CONCEIÇÃO DA BARRA	16,2	16,2	9,7	9,7	51,9
VILA VELHA	14,8	14,2	15,4	6,2	50,6
ICONHA	14,6	7,3	14,6	7,3	43,7
JERÔNIMO MONTEIRO	0,0	42,6	0,0	0,0	42,6
ALFREDO CHAVES	6,9	6,9	20,6	6,9	41,2
PEDRO CANÁRIO	11,5	7,7	19,2	0,0	38,5

FUNDÃO	4,7	9,5	4,7	19,0	38,0
JAGUARÉ	3,3	16,7	16,7	0,0	36,8
CACHOEIRO DE ITAPEMIRIM	4,8	8,2	14,5	7,2	34,7
MIMOSO DO SUL	15,3	0,0	15,3	3,8	34,4
BARRA DE SÃO FRANCISCO	4,5	9,0	9,0	6,8	29,3
SÃO JOSÉ DO CALÇADO	0,0	9,5	0,0	18,9	28,4
MUNIZ FREIRE	11,4	5,7	5,7	5,7	28,4
IÚNA	3,4	3,4	10,3	10,3	27,6
NOVA VENÉCIA	6,0	2,0	10,0	8,0	26,1
VENDA NOVA DO IMIGRANTE	8,1	4,0	12,1	0,0	24,2
ECOPORANGA	0,0	8,7	8,7	4,3	21,7
ÁGUIA BRANCA	20,7	0,0	0,0	0,0	20,7
MUQUI	13,0	6,5	0,0	0,0	19,5
MARATAÍZES	2,6	10,5	2,6	2,6	18,4
ANCHIETA	0,0	7,0	7,0	3,5	17,4
ATÍLIO VIVÁCQUA	0,0	0,0	17,0	0,0	17,0
IBIRAÇU	8,1	0,0	0,0	8,1	16,2
IBATIBA	7,8	7,8	0,0	0,0	15,5
GUARAPARI	1,6	2,4	8,1	1,6	13,8
ALTO RIO NOVO	0,0	0,0	12,8	0,0	12,8
MARECHAL FLORIANO	6,1	0,0	6,1	0,0	12,1
DOMINGOS MARTINS	0,0	3,0	0,0	8,9	11,9
IBITIRAMA	0,0	0,0	0,0	11,2	11,2
CARIACICA	8,2	2,1	0,0	0,0	10,3
BOM JESUS DO NORTE	0,0	0,0	0,0	10,1	10,1
VARGEM ALTA	4,7	0,0	0,0	4,7	9,4
PRESIDENTE KENNEDY	0,0	0,0	0,0	8,7	8,7
RIO NOVO DO SUL	8,6	0,0	0,0	0,0	8,6
SANTA TERESA	4,3	0,0	4,3	0,0	8,5
COLATINA	2,5	2,5	1,6	1,6	8,2
CASTELO	5,4	0,0	0,0	2,7	8,0
CONCEIÇÃO DO CASTELO	0,0	0,0	0,0	7,9	7,9
MARILÂNDIA	0,0	7,9	0,0	0,0	7,9
VILA VALÉRIO	0,0	0,0	0,0	7,1	7,1
MANTENÓPOLIS	0,0	0,0	6,6	0,0	6,6
SANTA MARIA DE JETIBÁ	0,0	5,0	0,0	0,0	5,0
PIÚMA	4,7	0,0	0,0	0,0	4,7
ALEGRE	0,0	3,3	0,0	0,0	3,3
VIANA	1,3	0,0	0,0	0,0	1,3
ÁGUA DOCE DO NORTE	0,0	0,0	0,0	0,0	0,0
APIACÁ	0,0	0,0	0,0	0,0	0,0
BOA ESPERANÇA	0,0	0,0	0,0	0,0	0,0
BREJETUBA	0,0	0,0	0,0	0,0	0,0
DIVINO DE SÃO LOURENÇO	0,0	0,0	0,0	0,0	0,0
DORES DO RIO PRETO	0,0	0,0	0,0	0,0	0,0
GOVERNADOR LINDENBERG	0,0	0,0	0,0	0,0	0,0
MONTANHA	0,0	0,0	0,0	0,0	0,0
PANCAS	0,0	0,0	0,0	0,0	0,0
PINHEIROS	0,0	0,0	0,0	0,0	0,0
PONTO BELO	0,0	0,0	0,0	0,0	0,0

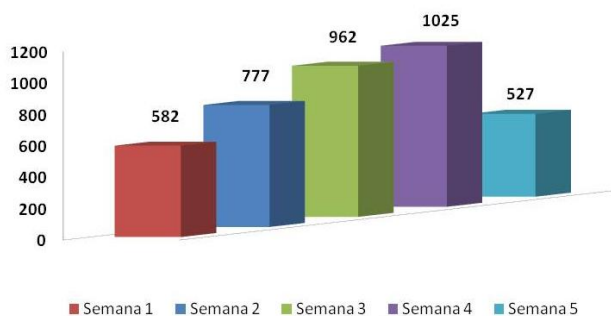
SANTA LEOPOLDINA	0,0	0,0	0,0	0,0	0,0
SÃO DOMINGOS DO NORTE	0,0	0,0	0,0	0,0	0,0
SÃO GABRIEL DA PALHA	0,0	0,0	0,0	0,0	0,0
SÃO ROQUE DO CANAÃ	0,0	0,0	0,0	0,0	0,0
AFONSO CLÁUDIO	6,5	39,1	29,3	19,5	94,4
RIO BANANAL	26,3	10,5	15,8	31,6	84,2

\*Incidência acumulada das quatro últimas semanas

**Tabela com o número de casos por semana epidemiológica**

	Semana epidemiológica	Notificações
<b>1</b>	30/12/2018 – 05/01/2019	582
<b>2</b>	06/01/2019 – 12/01/2019	777
<b>3</b>	13/01/2019 – 19/01/2019	962
<b>4</b>	20/01/2019 – 26/01/2019	1.025
<b>5</b>	27/01/2019 – 02/02/2019	527
<b>Total acumulado</b>		<b>3.873</b>

### Boletim de Dengue



#### Como se prevenir:

- Limpar o quintal, jogando fora o que não é utilizado;
- Tirar água dos pratos de plantas;
- Colocar garrafas vazias de cabeça para baixo;
- Tampar tonéis, depósitos de água, caixas d'água e qualquer tipo de recipiente que possa reservar água;
- Manter os quintais bem varridos, eliminando recipientes que possam acumular água, como tampinha de garrafa, folhas e sacolas plásticas;
- Escovar bem as bordas dos recipientes (vasilha de água e comida de animais, pratos de plantas, tonéis e caixas d'água) e mantê-los sempre limpos.

#### Informações à Imprensa:

##### Assessoria de Comunicação da Secretaria de Estado da Saúde

Syria Luppi / Kárita Iana / Luciana Almeida / Thaísa Côrtes / Luan Ribeiro

E-mail: [asscom@saude.es.gov.br](mailto:asscom@saude.es.gov.br)

Tels: (27) 3347-5642 / 3347-5643