

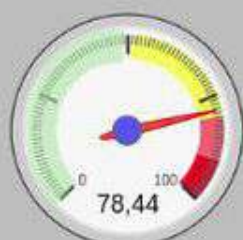
TAXA DE OCUPAÇÃO COVID - ES (%)
(OCUPAÇÃO ATUAL / DISPONIBILIDADE ATUAL)



UTI COVID



ENFERMARIA COVID



TOTAL COVID

TAXA DE OCUPAÇÃO COVID - ES (%)
(OCUPAÇÃO ATUAL / AMPLIAÇÃO COVID-19)



UTI COVID



ENFERMARIA COVID



TOTAL COVID

TOTAL DE LEITOS DISPONÍVEIS
(ATUAL X AMPLIAÇÃO COVID-19)

ATUAL

414
UTI COVID

AMPLIAÇÃO COVID-19

715
UTI COVID

430
ENFERMARIA COVID

817
ENFERMARIA COVID

844
TOTAL COVID

1.532
TOTAL COVID

ATUAL: remete à disponibilidade atual de leitos, considerando o início da transição dos leitos exclusivos COVID-19 para a retomada gradual da sua capacidade assistencial, devido à necessidade dos usuários de acesso aos serviços de especialidades para dirimir as condições de agravos clínicos e cirúrgicos.

AMPLIAÇÃO COVID-19: remete à disponibilidade máxima de leitos para enfrentamento do novo coronavírus, considerando a capacidade de cada Unidade Hospitalar prevista no Plano de Contingência e na estratégia "Leitos para Todos" do Governo do Estado do ES.