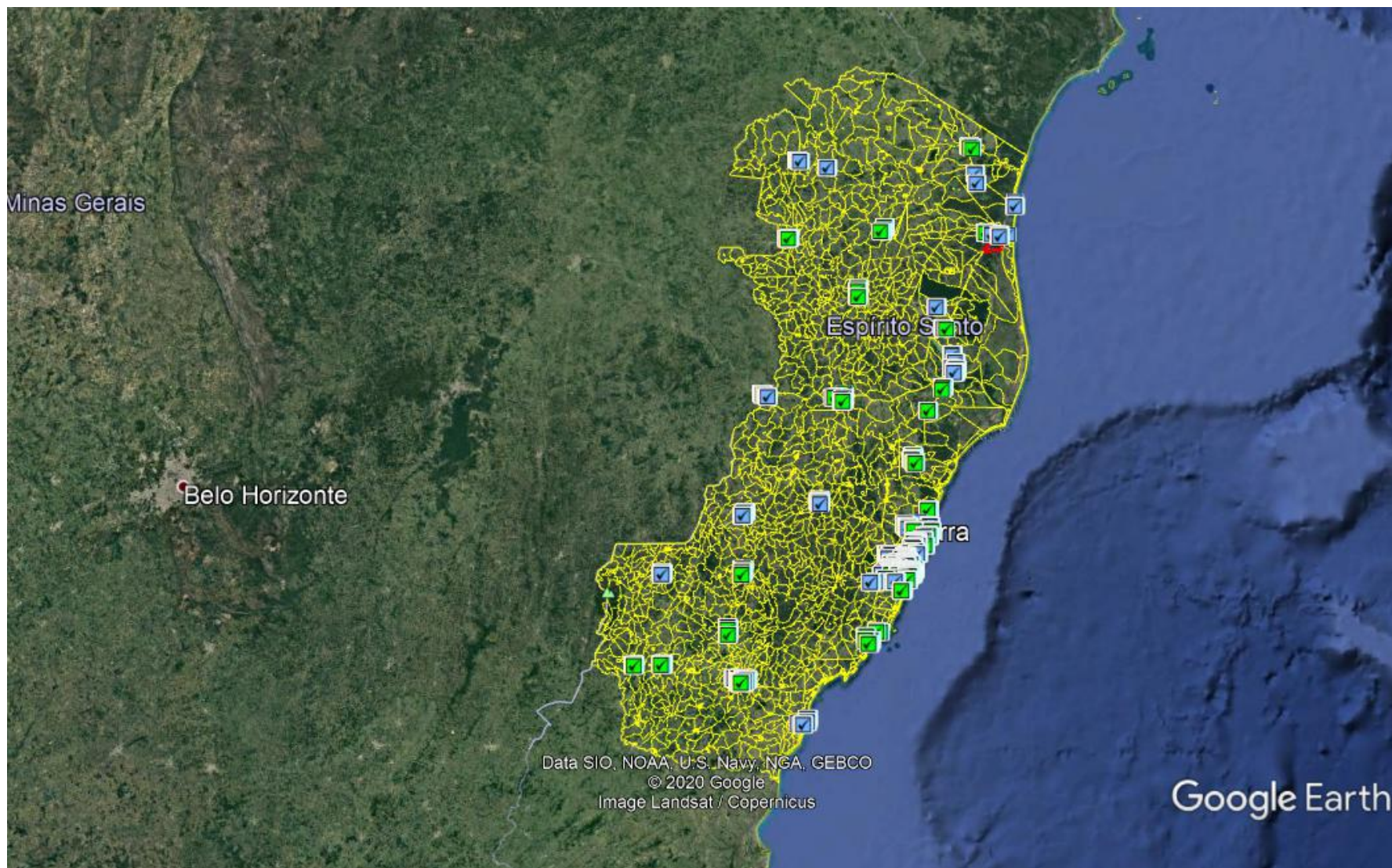


# Resultados Estatísticos

## Segunda etapa do Inquérito

### 27, 28 e 29 de maio de 2020

Em azul, etapa 2, em verde etapa 1





Resultados  
dos estudos  
de  
prevalência  
e extensão

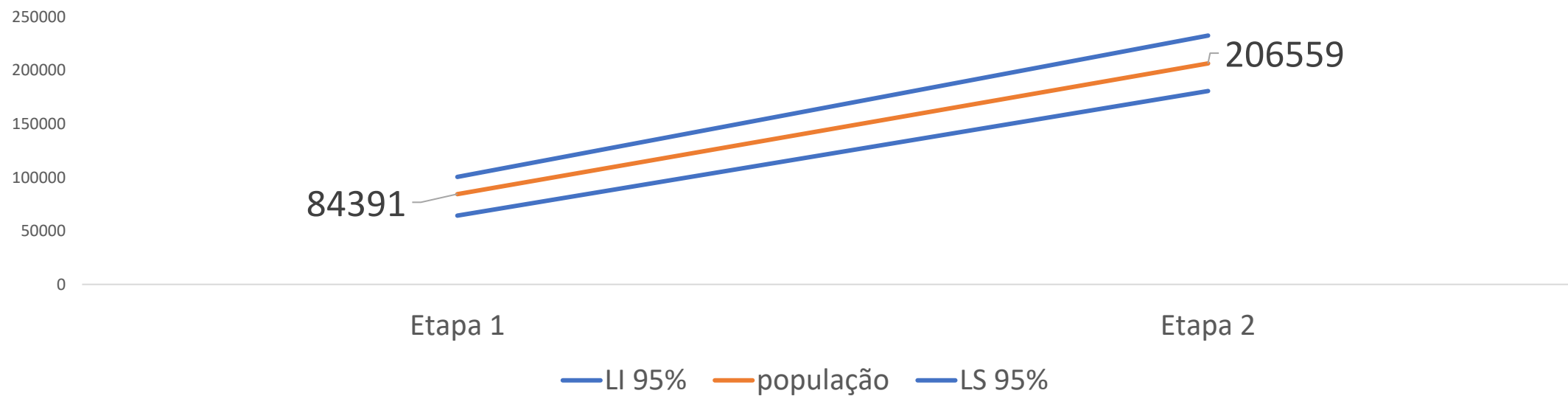
# Prevalência

Resultados		Etapa 1:			Etapa 2		
Pesquisa	Parâmetro	N	Positivos	Prevalência/ População	N	Positivos	Prevalência/ População
Prevalência	prevalência	4.612	97	2,10%	4644	239	5,14%
	LI 95%			1,67%			4,50%
	LS 95%			2,52%			5,79%
	pop.1*	4.018.650		84.391	4.018.650		206.559
	LI 95%			64.299			180.839
	LS 95%			100.485			232.680
	pop.2**	3.457.124		72.600	3.457.124		177.697
	LI 95%			57.734			155.571
	LS 95%			87.120			200.168
Extensão	extensão	1.163	3	0,26%	1041	22	2,10%
	LI 95%			0,05%			1,19%
	LS 95%			0,75%			3,03%

Pop 1: população IBGE ES 2019 Pop 2: população urbana IBGE ES 2019

# Prevalência

População com resultado positivo nas duas etapas



# Exames realizados

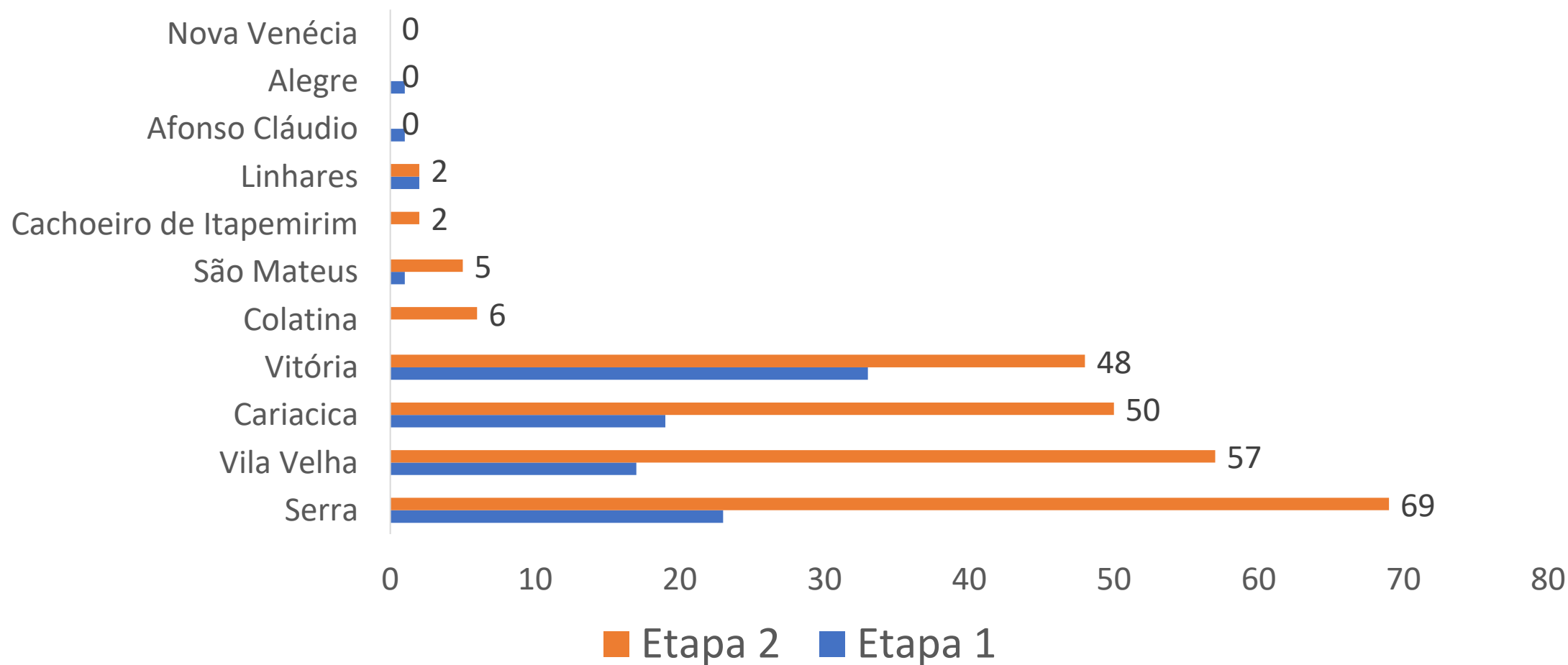
<b>Etapas</b>	<b>Exames Previstos</b>	<b>Etapa 1</b>	<b>Etapa 2</b>
Estudo prevalência (total de domicílios)	4 x 4500	4612	4644
Contatos prevalência (considerando 4 pessoas por domicílio dos casos positivos)	6840	140	416
Estudo extensão (total de domicílios)	4 x 1100	1163	1041
Contatos extensão (considerando 4 pessoas por domicílio dos casos positivos)	410	26	62
Pesquisadores (* Somente municípios novos)	1600	452	78*
margem de erro (sobra de amostras)	750	-	-
total Atingido		<b>6393</b>	<b>6241</b>
Total Esperado	32000	6785	7042

# Casos positivos – Estudo de prevalência

Município	Etapa 1	Etapa 2
Serra	23	69
Vila Velha	17	57
Cariacica	19	50
Vitória	33	48
Colatina	0	6
São Mateus	1	5
Cachoeiro de Itapemirim	0	2
Linhares	2	2
Afonso Cláudio	1	0
Alegre	1	0
Nova Venécia	0	0
<b>Total</b>	<b>97</b>	<b>239</b>

# Número de Casos positivos por município

## Estudo de prevalência

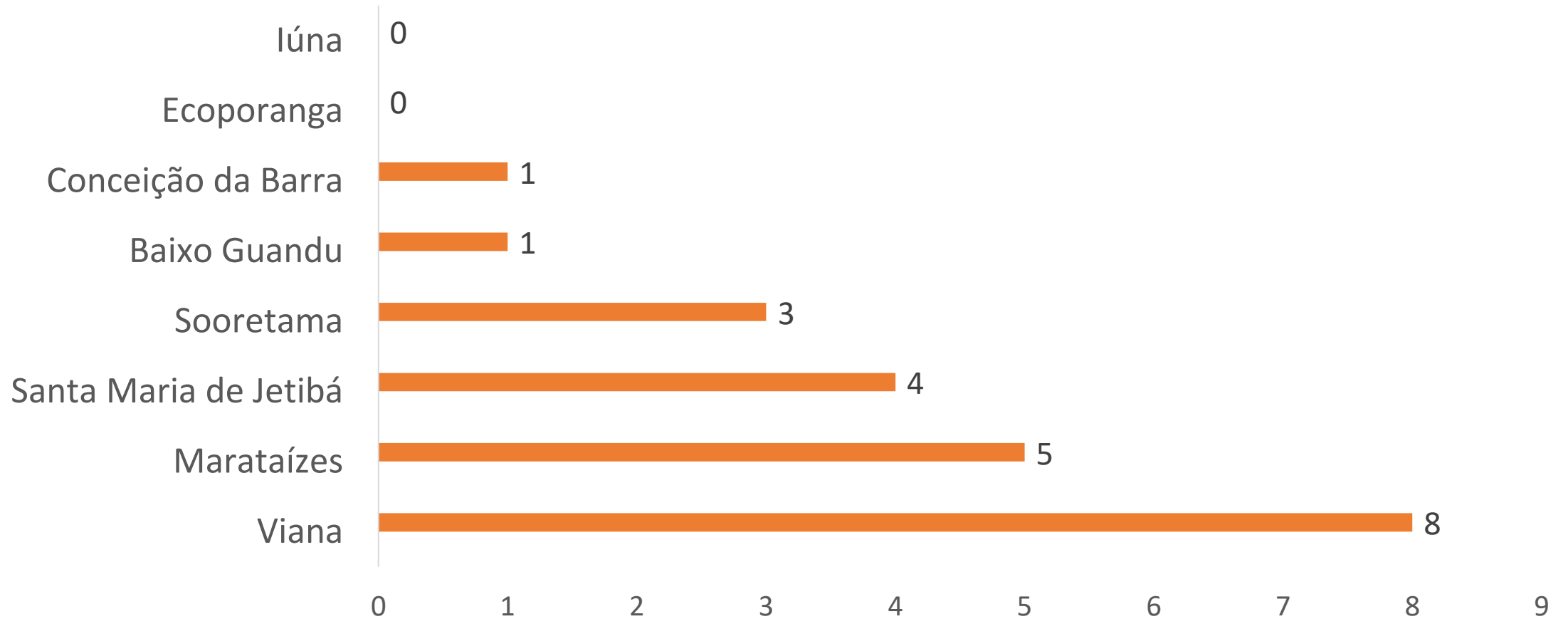




# Casos positivos – Estudo de Extensão

<b>Município</b>	<b>Etapa 2</b>
Viana	8
Marataízes	5
Santa Maria de Jetibá	4
Sooretama	3
Baixo Guandu	1
Conceição da Barra	1
Ecoporanga	0
Lúna	0
Total	22

# Casos positivos – Municípios - Etapa 2 - Extensão



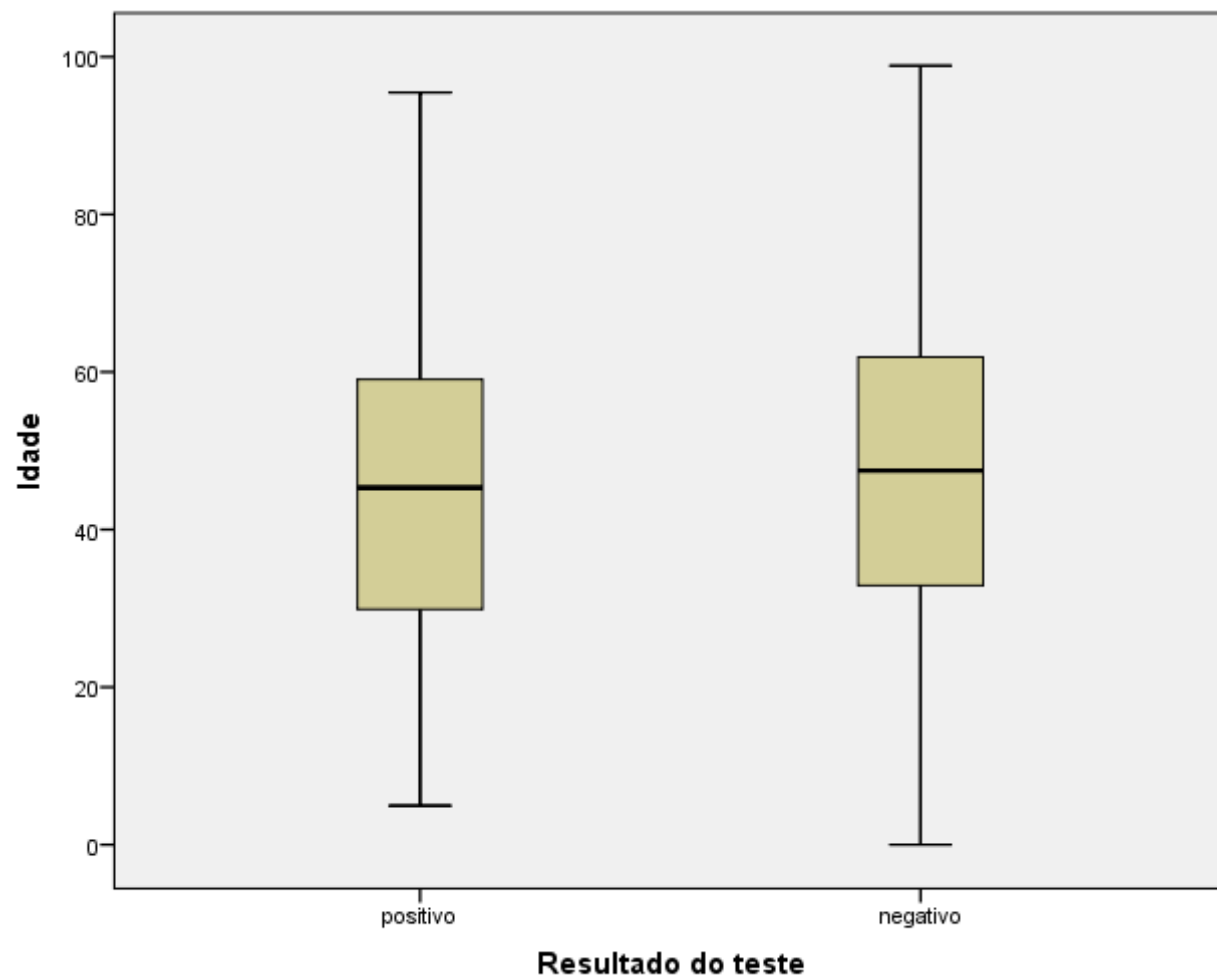


Comparação entre os casos  
positivos e negativos – Estudo  
de prevalência

# Perfil socio-demográfico – Etapa 2

Variável	Categoria	Total		Resultado do teste				p-valor
		N	%	Positivo		Negativo		
				N	%	N	%	
Sexo	Feminino	2865	61,7%	149	62,3%	2716	61,7%	0,928
	Masculino	1777	38,3%	90	37,7%	1687	38,3%	
Faixa Etária	até 20 anos	349	7,5%	22	9,2%	327	7,4%	0,122
	21 a 40 anos	1371	29,5%	84	35,1%	1287	29,2%	
	41 a 60 anos	1639	35,3%	81	33,9%	1558	35,4%	
	61 a 80 anos	1145	24,7%	45	18,8%	1100	25,0%	
	81 anos e mais	138	3,0%	7	2,9%	131	3,0%	
<b>Raça-cor</b>	<b>Amarela</b>	<b>47</b>	<b>1,0%</b>	<b>1</b>	<b>,4%</b>	<b>46</b>	<b>1,0%</b>	<b>0,001</b>
	<b>Branca</b>	<b>1828</b>	<b>39,4%</b>	<b>68</b>	<b>28,5%</b>	<b>1760</b>	<b>40,0%</b>	
	<b>Ignorado</b>	<b>38</b>	<b>0,8%</b>	<b>0</b>	<b>0,0%</b>	<b>38</b>	<b>,9%</b>	
	<b>Indígena</b>	<b>13</b>	<b>0,3%</b>	<b>2</b>	<b>,8%</b>	<b>11</b>	<b>,2%</b>	
	<b>Parda</b>	<b>2110</b>	<b>45,4%</b>	<b>123</b>	<b>51,5%</b>	<b>1987</b>	<b>45,1%</b>	
	<b>Preta</b>	<b>606</b>	<b>13,0%</b>	<b>45</b>	<b>18,8%</b>	<b>561</b>	<b>12,7%</b>	
Anos de estudo	analfabeto	164	3,6%	8	3,3%	156	3,6%	0,827
	1 a 8 anos	1654	36,2%	91	38,1%	1563	36,1%	
	9 anos ou mais	2745	60,2%	140	58,6%	2605	60,2%	

# Variável Idade – Etapa 2



teste	N	Média	DP
positivo	239	44.60	18.248
negativo	4403	47.20	18.758

$p = 0,039$ , teste t-student

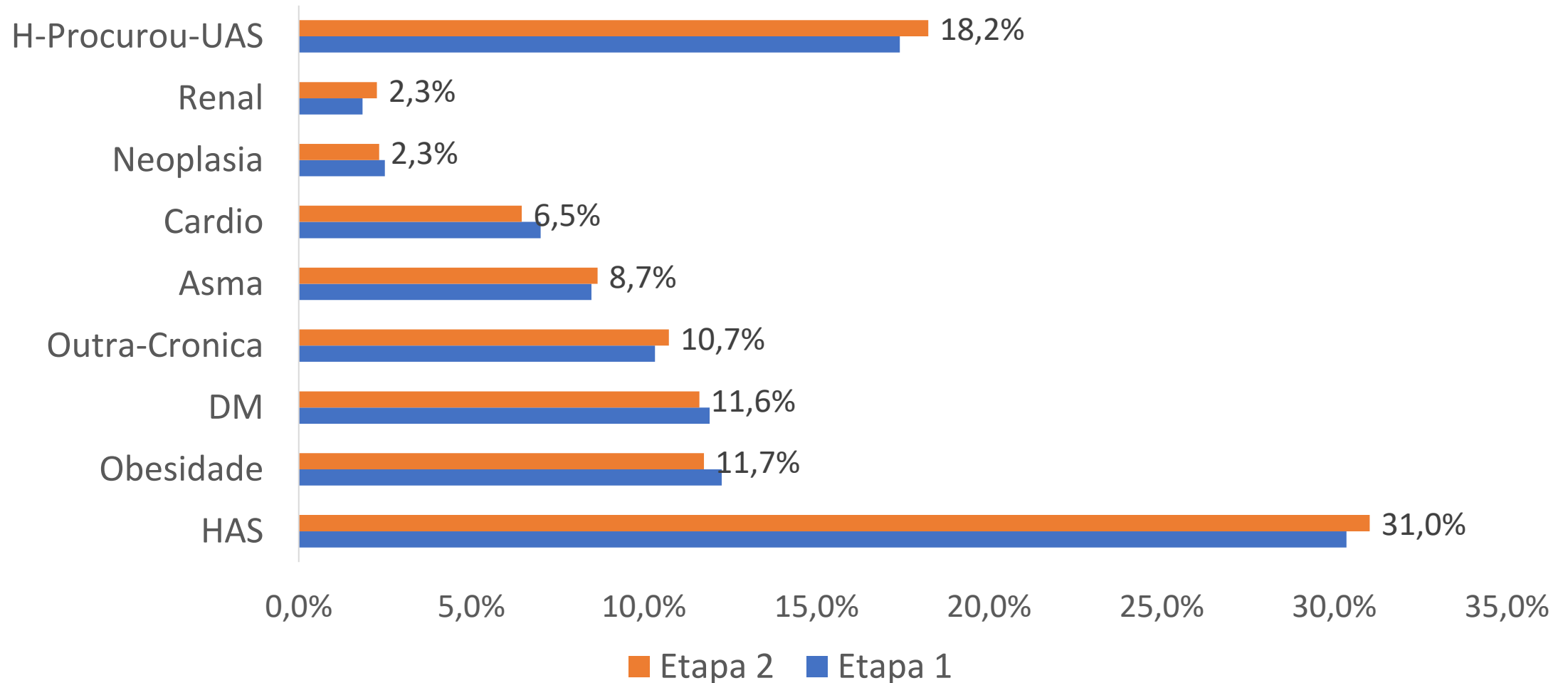
# Perfil domicílio – Etapa 2

Variável	Categoria			Resultado do teste				p-valor
		Total		Positivo		Negativo		
		N	%	N	%	N	%	
<b>Total de moradores</b>	1	577	12,4%	21	8,8%	556	12,6%	<b>0,001</b>
	2	1228	26,5%	44	18,4%	1184	26,9%	
	3	1237	26,6%	73	30,5%	1164	26,4%	
	4	965	20,8%	51	21,3%	914	20,8%	
	5 ou mais	635	13,7%	<b>50</b>	<b>20,9%</b>	<b>585</b>	<b>13,3%</b>	
<b>Graduação mais alta do domicílio</b>	Analfabeto	111	2,4%	1	,4%	110	2,5%	<b>0,014</b>
	Ensino Fundamental	1149	24,7%	59	24,7%	1090	24,7%	
	Ensino Médio	1878	40,4%	<b>116</b>	<b>48,5%</b>	<b>1762</b>	<b>40,0%</b>	
	Superior Completo	1177	25,3%	43	18,0%	1134	25,7%	
	Superior Incompleto	327	7,0%	20	8,4%	307	7,0%	
Respondente do Questionário	A própria pessoa	4403	94,8%	224	93,7%	4179	94,9%	0,430
	Mãe	140	3,0%	8	3,3%	132	3,0%	
	Outro responsável ou cuidador	78	1,7%	4	1,7%	74	1,7%	
	Pai	21	,5%	3	1,3%	18	,4%	

# Perfil Comorbidades – Etapa 2

Variável	Categoria	Resultado do teste						p-valor
		Total		Positivo		Negativo		
		N	%	N	%	N	%	
<b>Procurou-UAS</b>	sim	847	18,2%	<b>89</b>	<b>37,2%</b>	758	17,2%	<b>0,001</b>
HAS	sim	1441	31,0%	71	29,7%	1370	31,1%	0,853
DM	sim	539	11,6%	25	10,5%	514	11,7%	0,805
Asma	sim	402	8,7%	29	12,1%	373	8,5%	0,138
Neoplasia	sim	108	2,3%	7	2,9%	101	2,3%	0,775
Renal	sim	105	2,3%	2	0,8%	103	2,3%	0,298
Cardio	sim	300	6,5%	16	6,7%	284	6,4%	0,937
Obesidade	sim	545	11,7%	36	15,1%	509	11,6%	0,247
<b>Outra-Crônica</b>	sim	498	10,7%	14	5,9%	<b>484</b>	<b>11,0%</b>	<b>0,042</b>
	nenhuma	2277	49,0%	120	50,2%	2157	49,0%	0,986
	1	1320	28,4%	64	26,8%	1256	28,5%	
	2	671	14,4%	35	14,6%	636	14,4%	
	3	267	5,7%	14	5,9%	253	5,7%	
Número de Comorbidades	4 ou mais	109	2,3%	6	2,5%	103	2,3%	

# Percentual de Co-morbidades - estudo de prevalência Comparando Etapas





# Comparando Etapa 1 e Etapa 2 até aqui

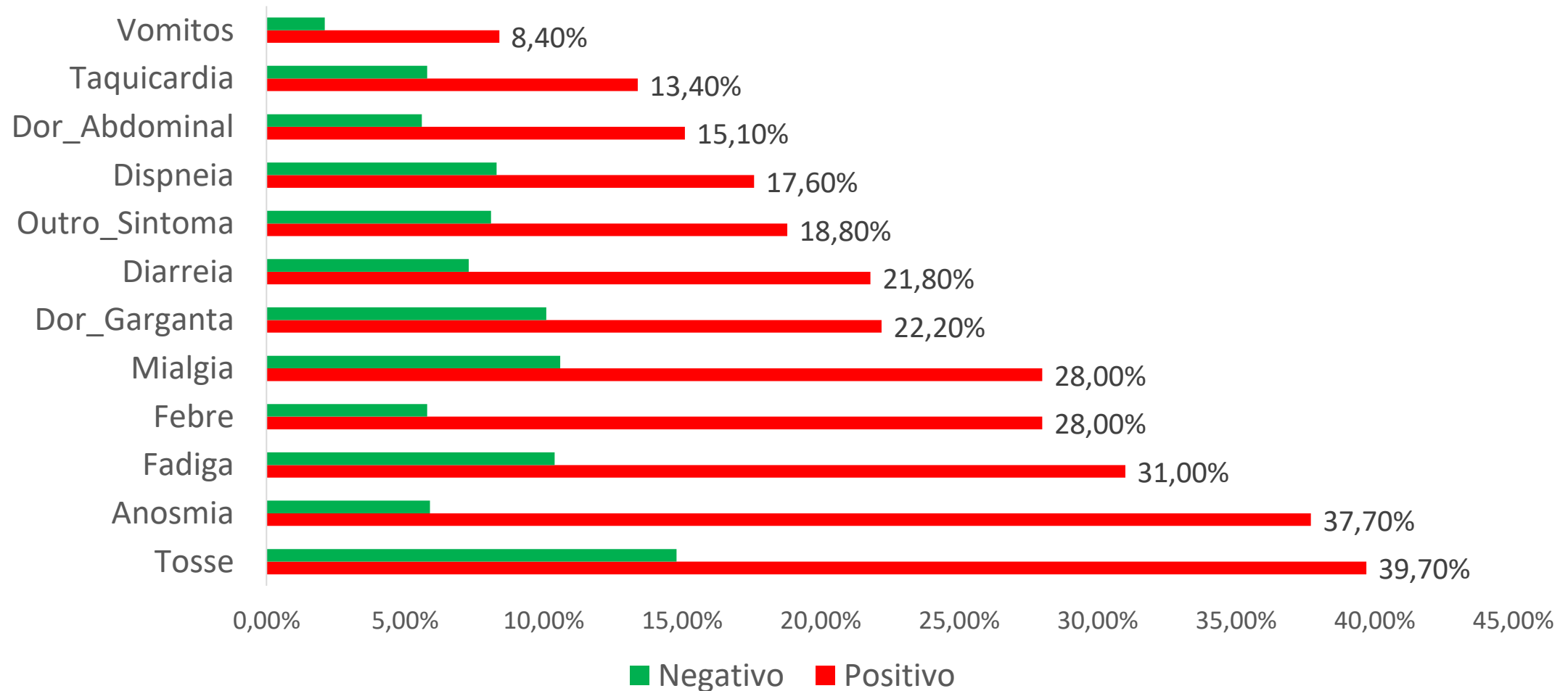
Variáveis associadas a positividade				
Variáveis	Etapa 1	Etapa 2	Etapa 3	Etapa 4
Sexo	X			
Faixa Etária	X			
Raça-cor		X		
Anos de estudo				
Total de moradores	X	X		
Graduação mais alta do domicílio		X		
H-Procurou-UAS	X	X		
HAS				
DM	X			
Asma	X			
Neoplasia				
Renal				
Cardio				
Obesidade	X			
Outra-Cronica		X		
Número de Comorbidades				

X = p-valor < 0,05

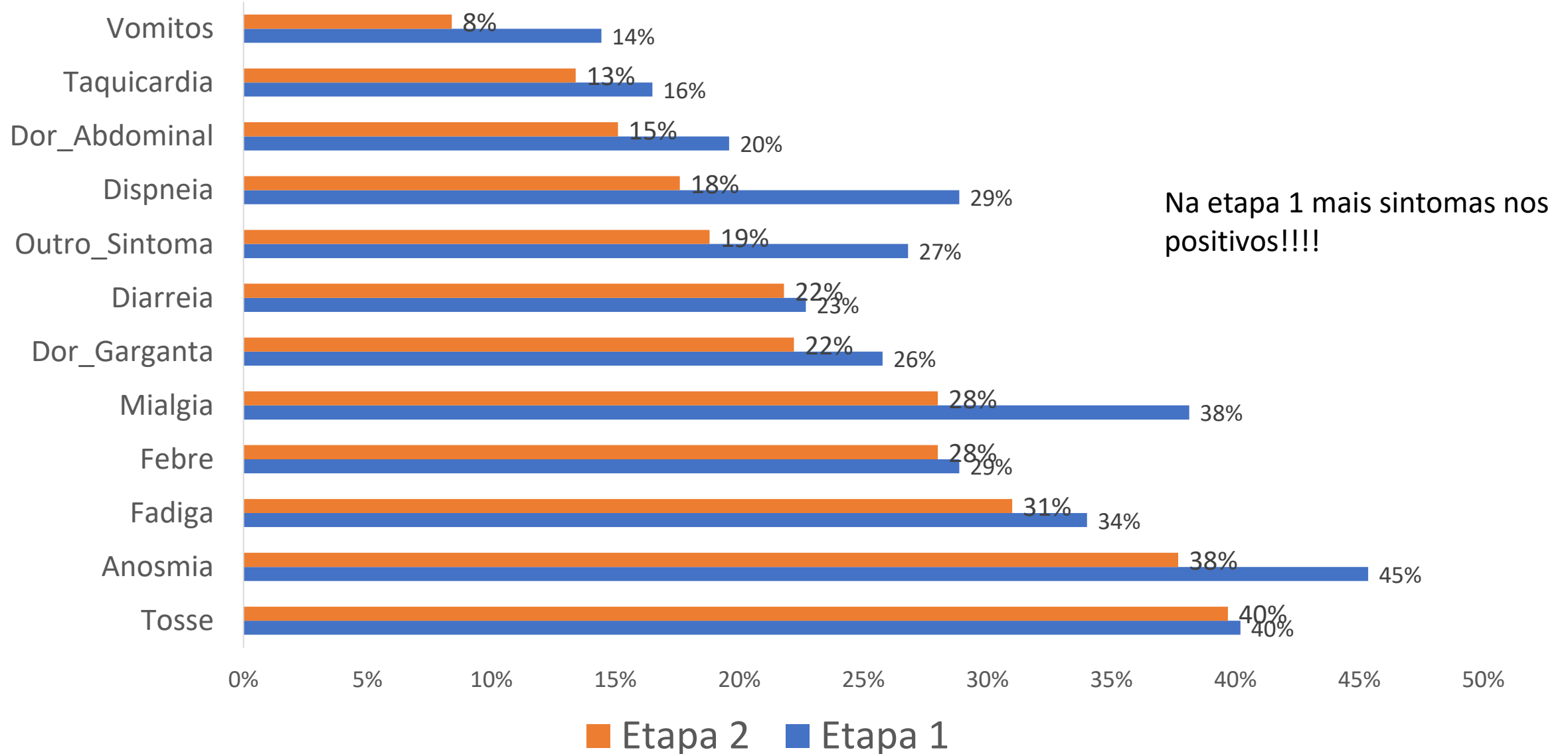
# Sintomas

Variável	Categoria	Resultado do teste						p-valor
		Total		Positivo		Negativo		
		N	%	N	%	N	%	
<b>Tosse</b>	Sim	748	16,1%	95	39,7%	653	14,8%	0,001
<b>Anosmia</b>	sim	349	7,5%	90	37,7%	259	5,9%	0,001
<b>Fadiga</b>	sim	532	11,5%	74	31,0%	458	10,4%	0,001
<b>Febre</b>	sim	323	7,0%	67	28,0%	256	5,8%	0,001
<b>Mialgia</b>	sim	534	11,5%	67	28,0%	467	10,6%	0,001
<b>Dor_Garganta</b>	sim	500	10,8%	53	22,2%	447	10,1%	0,001
<b>Diarreia</b>	sim	375	8,1%	52	21,8%	323	7,3%	0,001
<b>Outro_Sintoma</b>	sim	402	8,7%	45	18,8%	357	8,1%	0,001
<b>Dispneia</b>	sim	407	8,8%	42	17,6%	365	8,3%	0,001
<b>Dor_Abdominal</b>	sim	284	6,1%	36	15,1%	248	5,6%	0,001
<b>Taquicardia</b>	sim	288	6,2%	32	13,4%	256	5,8%	0,001
<b>Vômitos</b>	sim	114	2,5%	20	8,4%	94	2,1%	0,001

# Comparando sintomas no caso positivo e negativo – Etapa 2



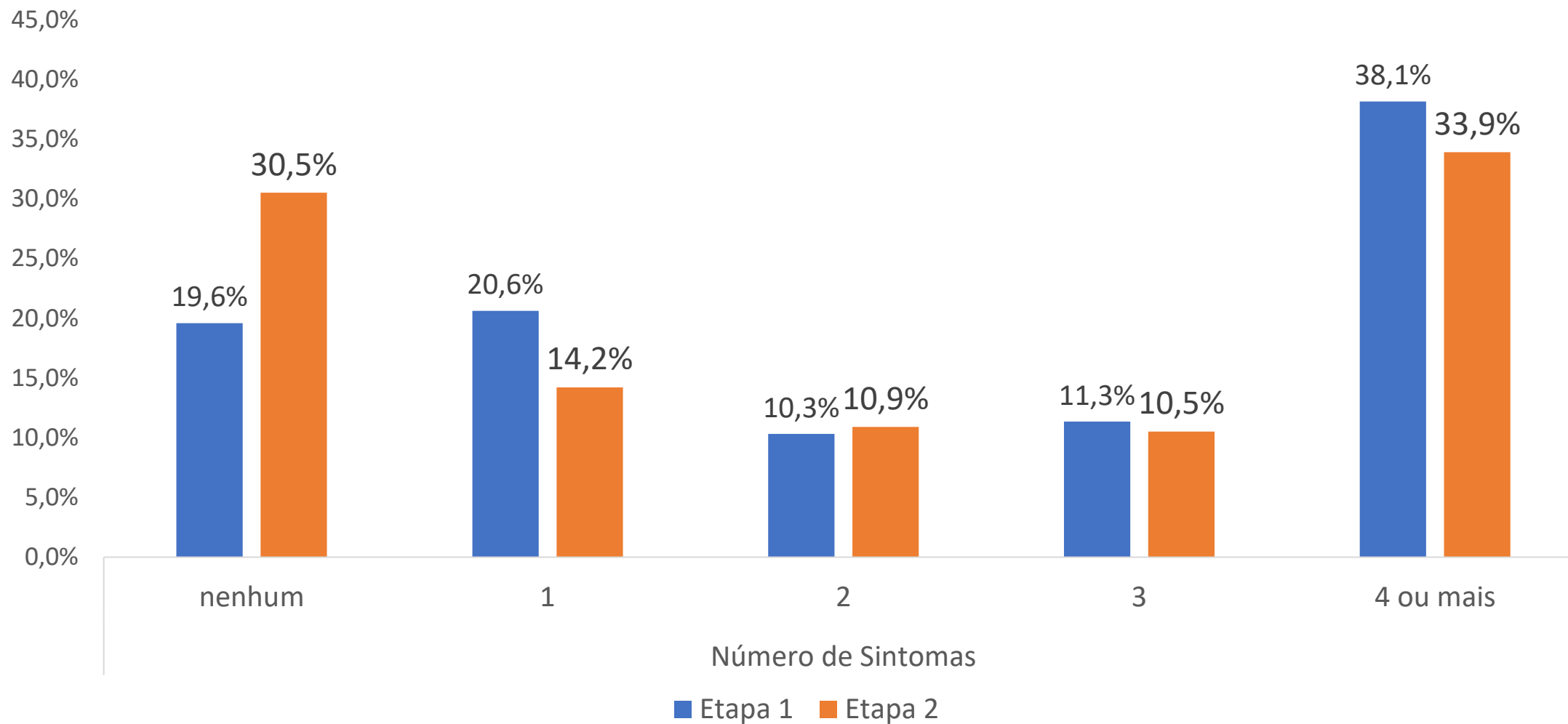
# Percentual de sintomas nos casos positivos por etapa



# Sintomas: percentual de assintomáticos +

Variável	Categoria	Resultado do teste						p-valor
		Total		Positivo		Negativo		
		N	%	N	%	N	%	
Número de Sintomas	nenhum	2774	59,7%	73	30,5%	2701	61,3%	0,001
	1	795	17,1%	34	14,2%	761	17,3%	
	2	387	8,3%	26	10,9%	361	8,2%	
	3	224	4,8%	25	10,5%	199	4,5%	
	4 ou mais	464	10,0%	81	33,9%	383	8,7%	

## Percentual de Número de sintomas nos casos positivos - Comparar etapas



# Resultados dos contatos de casos positivos

Resultados dos Contatos	Fórmula	Prevalência	Extensão
Número de + do estudo total	( a )	239	22
Exames adicionais nos contatos de casos +	( b )	416	62
número de contatos +	( c )	157	38
número médio de contatos total por caso +	( b/a)	1,7	2,8
Percentual de + nos contatos	(c/b)*100	37,70%	61,30%
número médio de contatos + nos casos +	(c/a)	0,7	1,7

# Conclusão: inquérito sorológico etapa 2 (27,28 e 29/05)

1. O inquérito sorológico retornou aos mesmos setores censitários sorteados na primeira etapa (que ocorreu há apenas 15 dias atrás), e encontrou nos domicílios visitados 3 vezes mais moradores positivos que na etapa 1.
2. Isto representa uma taxa de infecção da população de 5,14% na etapa 2 do inquérito, que significa um **aumento de 141%** (de 2,1% para 5,14%).
3. Com base nisso, estimamos neste momento 206.559 habitantes do ES já acometidos pelo novo coronavírus.
4. Ainda, na avaliação dos contatos dos moradores que foram sorteados e tiveram o teste positivo, aproximadamente 40% tiveram teste positivo, contabilizando 260 contatos positivos, nas duas etapas.
5. Diante destes números considerar o risco de uma sobrecarga do sistema de saúde