

GOVERNO DO ESTADO  
DO ESPÍRITO SANTO  
*Secretaria da Saúde*



# Sistema de Informação - PEI



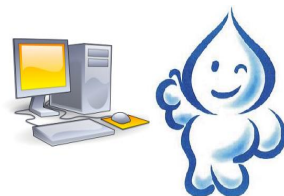
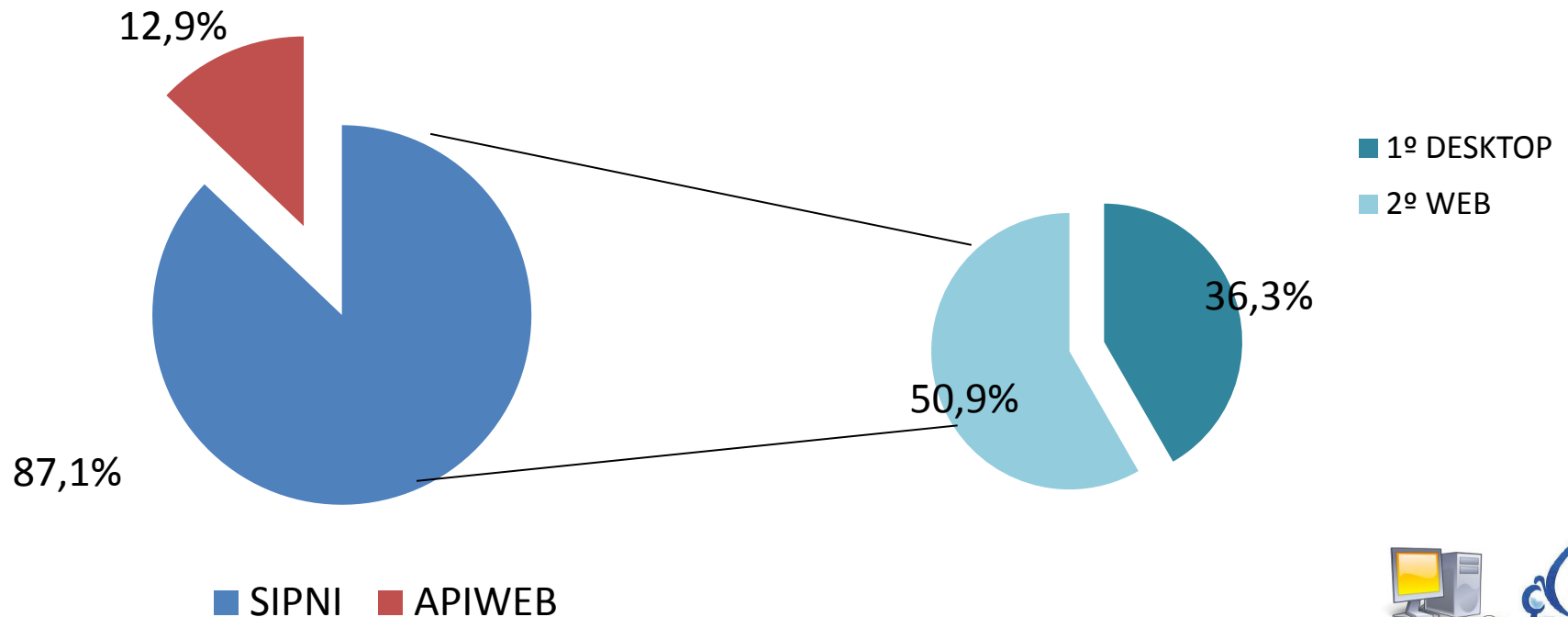
Dezembro 2018

# Sistema de Informação da imunização do ES

## Diagnóstico situacional da implantação do SIPNI nas 498 salas ativas do estado do ES:

O SIPNI foi implantado em **96,1%** dos municípios do Espírito Santo (75 municípios dos 78) com pelo menos uma sala de vacina do município e em alguma competência dos anos de 2017 e 2018. (Não implantaram: Colatina, Sooretama e Pedro Canário).

Das 498 salas de vacina ativas no SIPNI **87,1%** (434 salas) transmitiram dados do SIPNI para a base nacional.



# Sistema de Informação da imunização do ES

O Programa Nacional de Imunizações – PNI após um acordo com o CANASEMS adiou o fechamento do sistema de Informação de dados agregados denominado **APIWEB**.



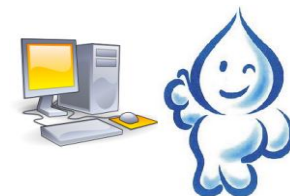
# Sistema de Informação da imunização do ES

Espírito Santo	SALAS ATIVAS 2018	Salas Utilizando SIPNI	% Salas ativas utilizando SIPNI em 2018
Central	113	79	69,9%
Metropolitana	219	205	93,6%
Norte	75	63	84,0%
Sul	91	87	96,7%
Total Estado	498	434	87,1%

Espírito Santo	Salas utilizando SIPNI Desktop	% Salas utilizando SIPNI Desktop	Salas utilizando SIPNI Web	% Salas utilizando SIPNI Web	Salas utilizando APIWEB	% Salas utilizando APIWEB
Central	38	33,6%	41	36,3%	34	30,1%
Metropolitana	56	25,6%	149	68,0%	14	6,4%
Norte	46	61,3%	17	22,7%	12	16%
Sul	40	44%	47	51,6%	4	4,4%
Total Estado	180	36,1%	254	51,0%	64	12,9%

Fonte: <http://sipni.datasus.gov.br>

Em: 05/12/18



# Sistema de Informação da imunização do ES

Estado	Coberturas vacinais das vacinas pactuadas				
	Penta	Pneumocócica	Poliomielite	Tríplice Viral D1	Homogeneidade de cobertura - vacinas pactuadas (%)
Espírito Santo	77,6	85,88	79,59	88,36	0

Estado	Coberturas vacinais < 1 ano						
	BCG	Rotavírus Humano	Penta	Pneumocócica	Poliomielite	Meningococo C	Febre Amarela
Espírito Santo	88,8	82,36	77,6	85,88	79,59	77,5	65,56

Estado	Coberturas vacinais 1 ano							
	Hepatite A	Pneumocócica (1º ref)	Meningococo C (1º ref)	Poliomielite (1º ref)	Tríplice Viral D1	Tríplice Viral D2	Varicela D1	Tríplice Bacteriana (DTP)(1º ref)
Espírito Santo	78,75	81,81	69,09	71,64	88,36	70,42	73,22	69,27

Estado	Demais coberturas vacinais										
	Poliomielite 4 anos	DTP REF (4 a 6 anos)	dTpa gestante	HPV* Quadrivalente D1 - Total - Feminino	HPV* Quadrivalente D2 - Total - Feminino	HPV* Quadrivalente D1 - Total - Masculino	HPV* Quadrivalente D2 - Total - Masculino	Meningococo * C 11 Anos	Meningococo* C 12 Anos	Meningococo * C 13 Anos	Meningococo * C 14 Anos
Espírito Santo	73,3	75,12	71,09	79,78	55,13	51,35	23,08	23,42	19,09	58,92	47,82

Fonte: <http://sipni.datasus.gov.br>

Data de atualização dos dados: 21/11/2018

\* - Série histórica

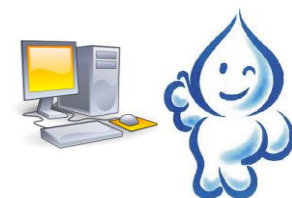
# Sistema de Informação da imunização do ES

## Classificação do risco de transmissão de doenças imunopreveníveis

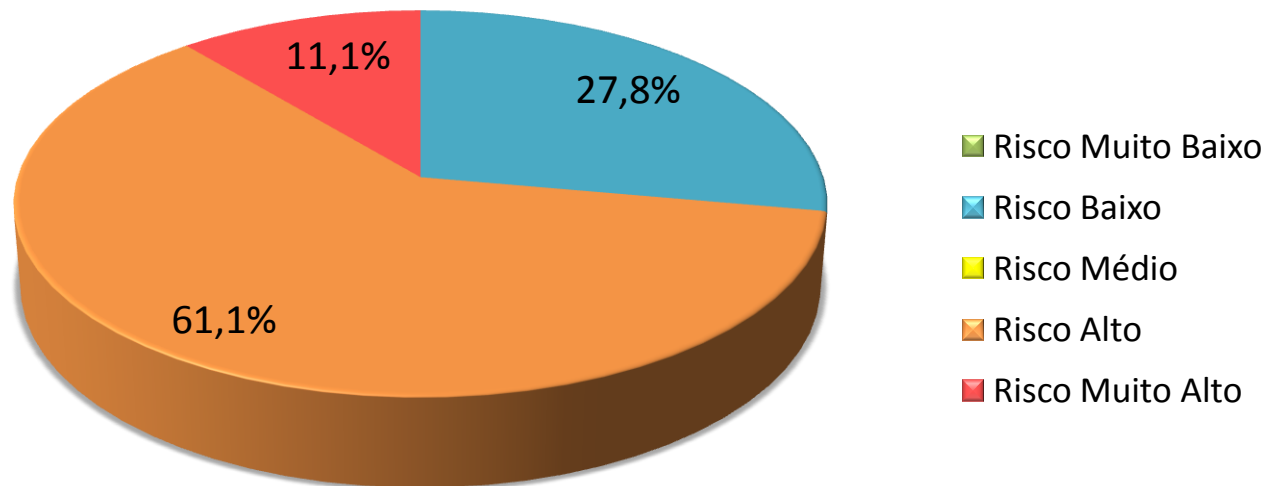
Município	População total	Porte populacional	Taxa de abandono				Cobertura vacinal das vacinas em < 2 anos							Homogeneidade de Cobertura Vacinal (%) entre 9 vacinas	Classificação do risco			
			Rotavírus Humano	Pneumo	Meningo C	Polio	Penta	BCG	Rotavírus Humano	Pneumo	Penta	Polio	Meningo C			Febre Amarela	Hepatite A	Triplíce Viral D1
ÁGUIA BRANCA	9.459	Pequeno porte	-20,4	-15,6	-1,9	-1,0	-3,2	89,14	115,43	97,14	113,14	101,71	114,29	68,57	99,43	116,57	77,77%	Risco Baixo
ALTO RIO NOVO	7.361	Pequeno porte	11,4	9,8	12,6	20,7	21,5	63,6	93,6	87,6	99,6	87,6	91,2	94,8	94,8	106,8	33,33%	Risco Alto
ARACRUZ	84.712	Médio Porte	0	0	0	0	0	0	0	0	0	0	0	0,08	0,5	0	0%	Risco Muito Alto
BAIXO GUANDU	29.215	Médio Porte	7,4	4,1	7,1	10,7	-1,7	94,12	100,5	98,49	102,86	90,08	92,1	104,54	85,38	131,43	66,66%	Risco Alto
COLATINA	113.652	Grande Porte	10	8,9	1,0	0,4	1,1	192,18	58,16	62,51	58,31	53,97	62,06	62,36	58,91	62,89	11,11%	Risco Muito Alto
GOVERNADOR LINDENBERG	11.041	Pequeno porte	4,9	5,8	0	10,7	14,3	61,94	93,87	84,19	93,87	86,13	90,97	52,26	98,71	97,74	33,33%	Risco Alto
IBIRAÇU	11.331	Pequeno porte	-4,3	-6,8	2,3	7,6	4,7	28,24	125,29	100,59	120,88	101,47	105,88	100,59	109,41	118,24	88,88%	Risco Baixo
JOÃO NEIVA	15.864	Pequeno porte	9,2	11,8	6,4	15,9	18,8	139,42	95,72	83,93	93,64	85,32	90,87	93,64	102,66	114,45	44,44%	Risco Alto
LINHARES	146.079	Grande Porte	4,4	2,9	9,8	5,9	2,2	44,15	73,17	72,98	76,42	71,89	65,2	60,48	68,88	74,18	0%	Risco Alto
MANTENÓPOLIS	13.733	Pequeno porte	8,6	10,7	6,5	3,8	8,2	60	99,49	101,77	101,01	107,09	106,33	101,01	106,33	121,52	88,88%	Risco Baixo
MARILÂNDIA	11.321	Pequeno porte	0,8	3,7	0	9,0	9,1	64,75	106,19	100,14	106,19	101,87	110,5	94,1	97,55	98,42	77,77%	Risco Baixo
PANCAS	21.632	Médio Porte	-11,5	-6,2	9,4	10,3	6,5	39,33	96,3	85,21	93,28	84,71	81,68	81,18	83,7	85,71	11,11%	Risco Alto
RIO BANANAL	17.715	Pequeno porte	0	1,3	-0,9	5,3	5,2	10,33	98,36	98,85	99,34	98,85	100,82	88,03	82,62	92,46	55,55%	Risco Alto
SÃO DOMINGOS DO NORTE	8.060	Pequeno porte	7,5	5,6	20,2	23,6	22,1	78,55	103,64	84	108	84	80,73	78,55	86,18	87,27	22,22%	Risco Alto
SÃO GABRIEL DA PALHA	32.576	Médio Porte	-2,5	-4,0	3,3	7,2	11,4	44,96	96,61	85,06	100,25	88,41	96	89,32	91,14	94,48	33,33%	Risco Alto
SÃO ROQUE DO CANAÃ	11.340	Pequeno porte	1,0	8,6	4,4	11,7	15,2	71,32	113,21	100,75	108,68	104,15	98,49	105,28	101,89	108,68	88,88%	Risco Baixo
SOORETAMA	24.659	Médio Porte	4,5	-1,4	-4,9	5,5	10,5	5,25	94	89,54	97,68	103,19	95,32	59,34	98,99	114,75	66,66%	Risco Alto
VILA VALÉRIO	13.889	Pequeno porte	-6,3	-2	4,9	7,1	13,2	34,37	79,6	72,96	82,01	81,41	78,39	69,95	94,07	88,64	0%	Risco Alto

Fonte: <http://sipni.datasus.gov.br>

Período avaliado: janeiro a outubro de 2018



## Classificação do risco de transmissão de doenças imunopreveníveis. Regional Central. Espírito Santo, 2018



Fonte: <http://sipni.datasus.gov.br>

Período avaliado: janeiro a outubro de 2018



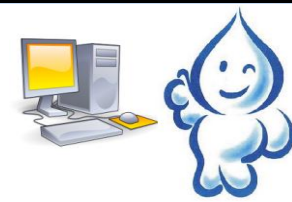
# Sistema de Informação da imunização do ES

## Classificação do risco de transmissão de doenças imunopreveníveis

Município	População total	Porte populacional	Taxa de abandono					Cobertura vacinal das vacinas em < 2 anos							Homogeneidade de Cobertura Vacinal (%) entre 9 vacinas	Classificação do risco		
			Rotavírus Humano	Pneumo	Meningo C	Polio	Penta	BCG	Rotavírus Humano	Pneumo	Penta	Polio	Meningo C	Febre Amarela			Hepatite A	Tríplice Viral D1
AFONSO CLÁUDIO	30.768	Médio Porte	7,8	6,0	12,4	19,5	14,9	86,01	67,31	55,07	68,67	53,71	51,33	58,81	56,77	70,37	0%	Risco Alto
BREJETUBA	11.939	Pequeno Porte	21,9	24,1	10,4	12,1	11,2	43,52	70,26	82,69	71,5	80,21	69,64	69,64	80,21	81,45	0%	Risco Alto
CARIACICA	353.414	Grande Porte	8,5	5,7	13,4	12,9	18,9	49,07	74	67,53	81,54	72,9	64,22	55,37	74,06	84,26	0%	Risco Muito Alto
CONCEIÇÃO DO CASTELO	11.801	Pequeno Porte	6,0	5,3	9,0	10,5	14,2	30,97	109,16	102,19	110,71	104,52	102,19	102,19	102,19	116,13	88,88%	Risco Baixo
DOMINGOS MARTINS	32.169	Médio Porte	4,9	4,8	8,4	8,4	5,3	80,35	89,87	91,72	91,45	88,81	87,75	82,47	86,43	94,1	0%	Risco Alto
FUNDÃO	17.594	Pequeno Porte	0,5	-2,0	2,6	3,6	9,0	21,58	71,05	68,42	73,16	70,53	68,95	60	63,16	81,05	0%	Risco Alto
GUARAPARI	108.285	Grande Porte	1,1	3,7	10,3	13,0	12,7	82,96	80,55	73,18	85,03	76,76	71,26	64,58	79,1	85,03	0%	Risco Muito Alto
IBATIBA	22.817	Médio Porte	-1,3	5,1	5,2	3,9	5,5	98,25	101,51	102,24	101,87	104,41	102,6	102,24	114,92	120,73	100%	Risco Muito Baixo
ITAGUAÇU	14.037	Pequeno Porte	6,9	5,5	10,1	20,3	15,3	91,38	123,69	112,62	127,38	109,85	115,38	101,54	124,62	122,77	100%	Risco Muito Baixo
ITARANA	10.824	Pequeno Porte	-5,5	-4,5	10,9	15,3	16,5	120	138	115,2	140,4	112,8	117,6	105,6	87,6	96	88,88%	Risco Baixo
LARANJA DA TERRA	10.742	Pequeno Porte	-2,5	1,2	-1,4	7,1	7,2	103,33	138,33	128,33	138,33	130	123,33	55	70	93,33	66,66%	Risco Alto
MARECHAL FLORIANO	14.621	Pequeno Porte	1,0	2,4	-5,6	0,5	0,5	65,59	100,68	101,69	103,22	101,19	93,56	95,59	90	108,81	66,66%	Risco Alto
SANTA LEOPOLDINA	12.155	Pequeno Porte	1,8	8,5	-10,7	6,6	-8,6	39,34	44,26	54,10	45,25	52,13	56,07	48,2	41,31	52,13	0%	Risco Alto
SANTA MARIA DE JETIBÁ	35.147	Médio Porte	-9,1	-18,4	-7,7	-1,5	0	1,67	15,86	11,69	16,07	13,77	15,44	10,85	11,9	12,31	0%	Risco Alto
SANTA TERESA	22.073	Médio Porte	-33,3	-31,5	-13,2	-17,3	-20,8	35,74	59,15	55,74	60,43	55,74	52,77	52,34	60,85	66,81	0%	Risco Alto
SERRA	424.280	Grande Porte	0,5	3,7	6,5	11,7	14,4	83,17	89,58	81,44	94,63	87,87	87,41	69,52	88,12	98,64	11,11%	Risco Muito Alto
VENDA NOVA DO	21.209	Médio Porte	3,5	4,8	2,8	1,3	3,6	213,2	108,4	116,8	109,6	116,8	108,4	95,6	96,4	118	100%	Risco Muito Baixo
VIANA	66.980	Médio Porte	4,6	8,1	12,1	15,4	20,5	52,68	68,18	59,84	78,05	69,05	63,85	45,96	67,32	75,99	0%	Risco Alto
VILA VELHA	426.319	Grande Porte	0,7	4,1	13,0	14,0	14,0	81,75	65,25	61,85	69,35	61,9	56,91	48,26	67,06	75,84	0%	Risco Muito Alto
VITÓRIA	333.516	Grande Porte	-3,4	0,8	2,6	5,6	7,3	228,88	110,66	108	114,67	108,35	107,06	90,47	105,31	116,68	88,88%	Risco Baixo

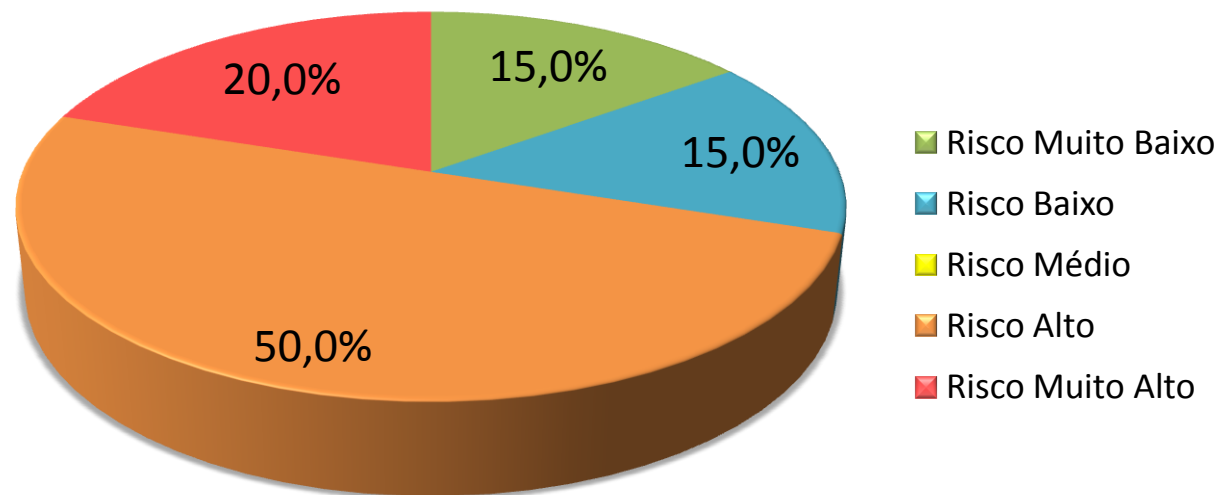
Fonte: <http://sipni.datasus.gov.br>

Período avaliado: janeiro a outubro de 2018





## Classificação do risco de transmissão de doenças imunopreveníveis. Regional Metropolitana. Espírito Santo, 2018



Fonte: <http://sipni.datasus.gov.br>

Período avaliado: janeiro a outubro de 2018



# Sistema de Informação da imunização do ES

## Classificação do risco de transmissão de doenças imunopreveníveis

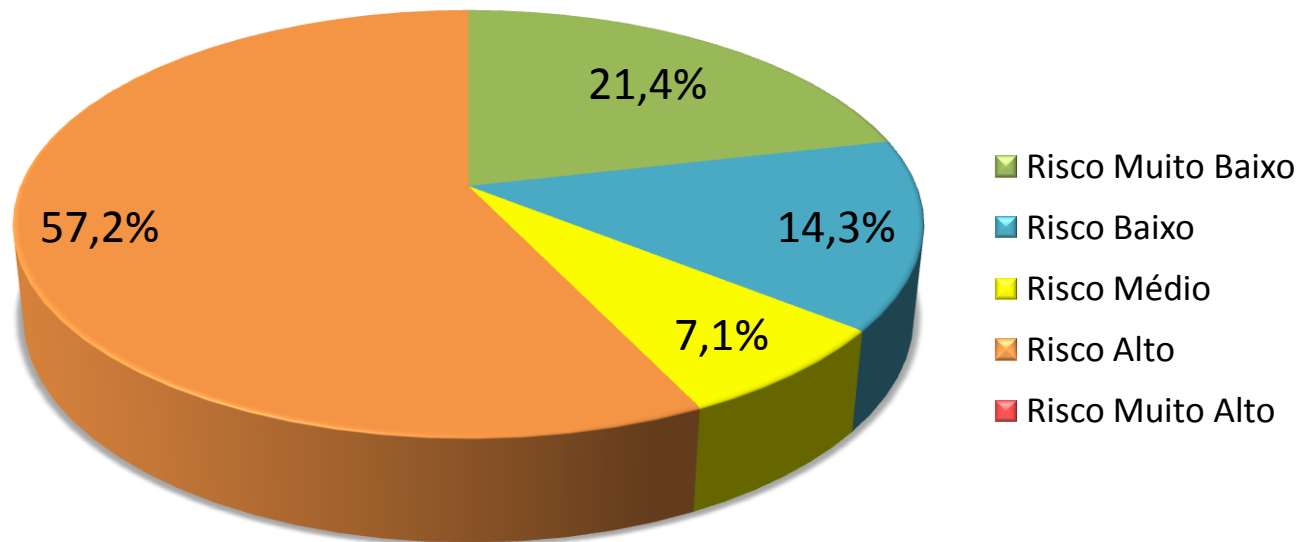
Município	População total	Porte populacional	Taxa de abandono				Cobertura vacinal das vacinas em < 2 anos							Homogeneidade de Cobertura Vacinal (%) entre 9 vacinas	Classificação do risco			
			Rotavírus Humano	Pneumo	Meningo C	Polio	Penta	BCG	Rotavírus Humano	Pneumo	Penta	Polio	Meningo C			Febre Amarela	Hepatite A	Tríplice Viral D1
AGUA DOCE DO NORTE	11.600	Pequeno porte	-13,2	-6,8	-10,4	4	1,6	83,02	90,57	90,57	94,34	91,32	95,85	74,72	83,77	99,62	33,33%	Risco Alto
BARRA DE SAO FRANCISCO	41.274	Médio Porte	2,8	4,4	5,2	8,7	4,9	68,4	76,63	76,97	79,03	75,43	71,66	68,91	78,69	89,31	0%	Risco Alto
BOA ESPERANCA	14.271	Pequeno porte	-2,9	0,6	5,5	0	1,1	82,83	106,96	96,52	105,65	102,39	99,78	96,52	97,83	105	88,88%	Risco Baixo
CONCEICAO DA BARRA	28.584	Médio Porte	5,0	-2,6	-5,8	60,2	5,9	135,86	113,12	109,83	116,71	70,92	108,63	68,83	113,12	122,39	77,77%	Risco Médio
ECOPORANGA	23.062	Médio Porte	15,1	14,5	4,2	49,4	47,8	48	57,86	35,57	60,86	35,14	58,29	36,86	35,57	49,71	0%	Risco Alto
JAGUARE	25.539	Médio Porte	2,5	3,8	2,6	7,7	7,8	85,93	88,22	85,42	90,51	87,2	83,14	82,37	86,69	92,29	0%	Risco Alto
MONTANHA	17.868	Pequeno porte	-2,2	-1,6	1,1	-0,5	-3,1	81,51	103,02	111,51	110,94	110,38	105,28	108,11	96,79	108,11	88,88%	Risco Baixo
MUCURICI	5.659	Pequeno porte	0	6,1	5,4	19,8	18,8	66,07	90,34	79,55	88,99	80,9	79,55	75,51	62,02	68,76	11,11%	Risco Alto
NOVA VENECIA	46.577	Médio Porte	6,9	7,2	0,4	13,1	11,2	88,86	89,56	87,29	93,59	89,04	96,73	80,64	79,77	93,06	11,11%	Risco Alto
PEDRO CANARIO	23.929	Médio Porte	10,4	5,4	-7,9	4,8	1,3	113,76	111,19	109,36	116,33	116,7	110,83	104,95	135,05	149,72	100%	Risco Muito Baixo
PINHEIROS	24.231	Médio Porte	-1,8	1,7	3,6	11,7	13,9	92,9	98,18	93,96	103,11	93,26	92,90	77,42	64,75	86,92	33,33%	Risco Alto
PONTO BELO	7.055	Pequeno porte	-5,1	-4,9	-1,1	-7,2	-7,2	101,05	123,16	134,21	129,47	135,79	135,79	104,21	121,58	140,53	100%	Risco Muito Baixo
SAO MATEUS	112.220	Grande Porte	0,7	4,4	7,3	4,1	6,1	90,25	91,87	90,79	92,68	92,81	84,87	81,84	83,19	110,51	33,33%	Risco Alto
VILA PAVAO	8.697	Pequeno porte	3,7	9,3	-2,1	15,6	14,7	97,2	123,6	111,6	117,6	110,4	115,2	106,8	122,4	136,8	100%	Risco Muito Baixo

Fonte: <http://sipni.datasus.gov.br>

Período avaliado: janeiro a outubro de 2018



## Classificação do risco de transmissão de doenças imunopreveníveis. Regional Norte. Espírito Santo, 2018



Fonte: <http://sipni.datasus.gov.br>

Período avaliado: janeiro a outubro de 2018



# Sistema de Informação da imunização do ES

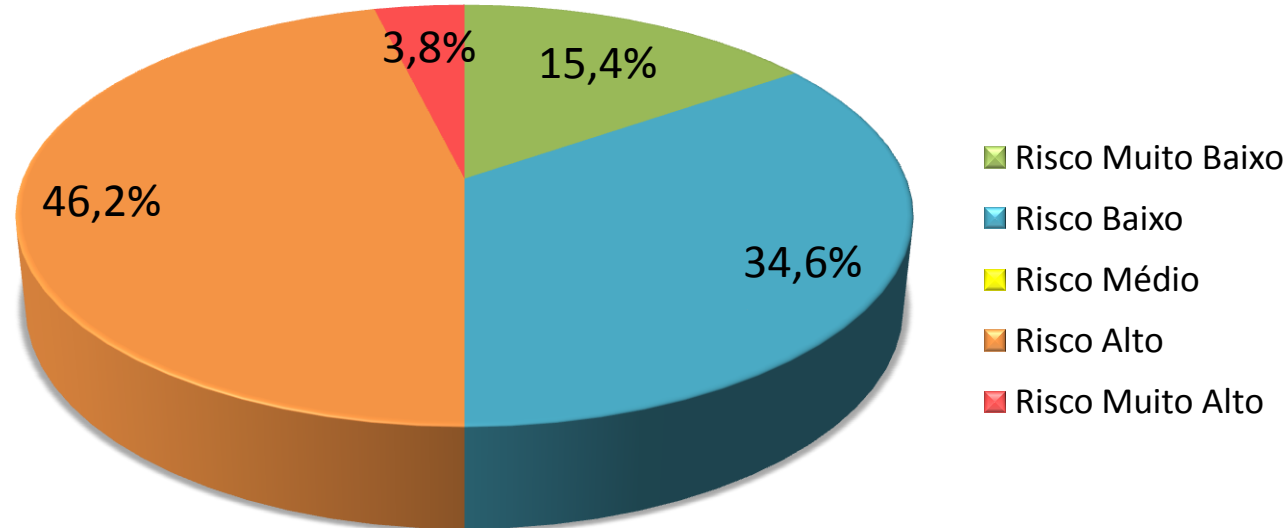
## Classificação do risco de transmissão de doenças imunopreveníveis

Município	População total	Porte populacional	Taxa de abandono					Cobertura vacinal das vacinas em < 2 anos										Homogeneidade de	
			Rotavírus Humano	Pneumo	Meningo C	Polio	Penta	BCG	Rotavírus Humano	Pneumo	Penta	Polio	Meningo C	Febre Amarela	Hepatite A	Tríplice Viral D1	Cobertura Vacinal (%)	Classificação do risco	
ALEGRE	30.560	Médio Porte	2,7	3,6	1,4	3	3	120,72	116,4	117,12	117,12	117,84	122,52	101,98	95,5	113,15	100%	Risco Muito Baixo	
ALFREDO CHAVES	13.894	Pequeno porte	0,9	1,8	5,3	5,5	5,5	62,52	103,87	97,82	104,87	98,82	95,8	115,97	118,99	123,03	88,88%	Risco Baixo	
ANCHIETA	24.722	Médio Porte	0,3	5,4	3,2	9,0	8,7	70,44	92,88	88,52	92,88	88,52	94,13	76,36	94,44	94,44	11,11%	Risco Alto	
APIACÁ	7.437	Pequeno porte	-5,0	1,2	10,3	3,5	13,6	128,7	133,91	125,22	135,65	135,65	121,74	102,61	99,13	135,65	100%	Risco Muito Baixo	
ATILIO VIVACQUA	10.134	Pequeno porte	-5,1	-3,3	8,9	0,8	7,4	39,74	83,44	74,7	83,44	81,06	77,09	79,47	83,44	77,09	0%	Risco Alto	
BOM JESUS DO NORTE	9.491	Pequeno porte	-11,5	-0,8	4,0	20,8	23,7	125,71	126,86	86,86	126,86	100,57	88	84,57	120	88	55,55%	Risco Alto	
CACHOEIRO DE ITAPEMIRIM	192.352	Grande Porte	1,5	4,9	5,3	12,6	13,7	107,52	79,08	71,35	80,17	74,56	77,23	46,07	65,38	69,77	11,11%	Risco Muito Alto	
CASTELO	35.060	Médio Porte	2,6	4,2	-3,7	10,5	8,5	124,84	100,35	97,93	95,82	98,24	100,96	92,19	98,24	101,56	88,88%	Risco Baixo	
DIVINO DE SÃO LOURENÇO	4.437	Pequeno porte	-6,8	-4,3	15,7	2,1	6,3	122,5	117,5	112,5	122,5	115	107,5	107,5	92,5	122,5	88,88%	Risco Baixo	
DORES DO RIO PRETO	6.367	Pequeno porte	3,2	7,1	-11,8	-2,0	4,3	184,44	200	193,33	200	224,44	206,67	160	208,89	204,44	100%	Risco Muito Baixo	
GUAÇÚ	28.244	Médio Porte	5,9	8,1	6,7	7,2	7,6	107,27	92,42	96,06	96,67	97,27	89,09	80,61	96,67	109,39	77,77%	Risco Baixo	
IBITIRAMA	8.910	Pequeno porte	14,6	11,7	-5,5	4,7	9,5	90	89,14	87,43	91,71	94,29	97,71	99,43	83,14	87,43	33,33%	Risco Alto	
ICONHA	12.653	Pequeno porte	-12,1	-13,0	-6,3	-4,6	-7,2	76,95	116,34	109,01	116,34	112,67	122,75	91,6	95,27	113,59	77,77%	Risco Baixo	
IRUPI	11.876	Pequeno porte	-3,5	0,0	-8,2	3,4	3,4	42,16	72,16	41,35	72,16	60,81	69,73	58,38	53,51	60,81	0%	Risco Alto	
ITAPEMIRIM	31.633	Médio Porte	-5,1	1,6	-1,4	6,3	6,7	47,1	76,18	73,92	74,74	73,52	75,15	34,81	62,87	72,7	0%	Risco Alto	
IÚNA	27.443	Médio Porte	0,0	1,5	4,5	7,7	6,8	90,61	97,27	95,15	99,39	94,55	89,7	82,42	92,73	92,73	44,44%	Risco Alto	
JERÔNIMO MONTEIRO	11.018	Pequeno porte	-9,9	-6,5	5,6	4,6	3,3	75,31	129,1	120,83	135,72	120	111,72	94,34	97,66	118,34	77,77%	Risco Baixo	
MARATAÍZES	34.727	Médio Porte	-3,1	-0,4	9,3	5,5	7,6	65,29	95,07	85,81	97,94	89,34	78,31	53,16	88,01	92,21	22,22%	Risco Alto	
MIMOSO DO SUL	25.649	Médio Porte	0,5	-1,4	6,3	-2,8	-1,4	86,42	103,7	107,65	105,68	108,64	95,31	73,58	95,8	114,07	77,77%	Risco Baixo	
MUNIZ FREIRE	18.138	Pequeno porte	-16,8	-12,4	4,0	3,0	6,0	94,68	122,2	103,49	124,4	106,79	105,14	98,53	99,63	114,5	100%	Risco Muito Baixo	
MUQUI	14.504	Pequeno porte	-4,3	-1,4	14,7	12,3	11,7	75,27	102,96	90,89	105,8	90,89	90,89	83,08	100,83	107,93	44,44%	Risco Alto	
PIÚMA	18.666	Pequeno porte	1,2	1,1	8,8	11,2	5,1	56,49	66,8	68,04	73,4	63,92	66,8	44,12	57,73	78,35	0%	Risco Alto	
PRESIDENTE KENNEDY	10.524	Pequeno porte	12,4	12,9	22,6	29,2	34,6	60,95	92,06	70,48	97,78	81,27	83,17	77,46	91,43	98,41	33,33%	Risco Alto	
RIO NOVO DO SUL	11.350	Pequeno porte	-9,0	-8,7	9,4	-5,5	-2,4	61,31	112,12	106,86	115,62	113,87	98,98	91,09	112,12	120,88	77,77%	Risco Baixo	
SÃO JOSÉ DO CALÇADO	10.374	Pequeno porte	-1,7	3,0	4,7	15,8	13,5	117,12	108,48	98,88	114,24	95,04	103,68	73,92	81,6	104,64	77,77%	Risco Baixo	
VARGEM ALTA	19.308	Pequeno porte	-7,9	-6,3	5,4	12,7	12,7	89,76	106,34	87,32	106,34	87,8	94,63	91,22	94,63	104,88	33,33%	Risco Alto	

Fonte: <http://sipni.datasus.gov.br>

Período avaliado: janeiro a outubro de 2018

## Classificação do risco de transmissão de doenças imunopreveníveis. Regional Sul. Espírito Santo, 2018



Fonte: <http://sipni.datasus.gov.br>

Período avaliado: janeiro a outubro de 2018



## **Realização de 2018:**

➤ **Implantação da Vigilância mensal das coberturas vacinais no âmbito municipal com avaliação de risco :**

Envio mensal de planilha com a classificação do Risco de transmissão de doenças imunopreveníveis;

➤ **12 Capacitação em Sistema de Informação do Programa Nacional de Imunizações - SIPNI Web ou SIPNI Desktop:**

Capacitação nas Regionais de saúde de 246 profissionais em SIPNI Desktop e SIPNI Web;

➤ **Oficina de Vigilância e Monitoramento das Coberturas Vacinais com classificação de risco para as Referências Regionais e Municipais em Imunização da Regional Metropolitana e municípios de grande porte (37 profissionais).**

➤ **Fomentada pauta mensal permanente nas CIR para apresentação e discussão das coberturas vacinais.**

# Sistema de Informação da imunização do ES

Capacitações realizadas em 2018:

- Capacitação em SIPNI Web nos dias 17 e 24 de maio no Laboratório de informática do DATASUS/ES, localizado à Rua Moacyr Strauch, nº 85 – 3º andar – Praia do Canto – Vitória (aberto a todos os municípios).
  - Capacitação em SIPNI Desktop nos dias 19 e 20 de julho para os municípios da Regional Norte no laboratório de informática da CEEMTI “Manoel Duarte da Cunha” – Rua Antonio Guedes Alcoforada, nº 194 Colina - Pedro Canário;
  - Capacitação em SIPNI Web no dia 05 de setembro para o município de Santa Leopoldina no auditório da unidade de saúde central, localizada na Av Prefeito Hélio Rocha, nº 1189 Centro - Santa Leopoldina;
  - Capacitação em SIPNI Desktop nos dias 11 e 12 de setembro no Laboratório de informática do DATASUS/ES, localizado à Rua Moacyr Strauch, nº 85 – 3º andar – Praia do Canto – Vitória (aberto a todos os municípios);
  - Capacitação em SIPNI Web nos dias 18 e 19 de setembro para o município de Santa Maria de Jetibá na sede da Secretaria Municipal de Saúde, localizada na Rua Francisco Schwartz, nº 37 centro – Santa Maria de Jetibá;
  - Capacitação em SIPNI Desktop para o município de Domingos Martins nos dias 25 e 26 de setembro no Laboratório de informática do DATASUS/ES, localizado à Rua Moacyr Strauch, nº 853º – Praia do Canto – Vitória;
  - Capacitação em SIPNI Web para o município de Linhares nos dias 25 e 26 de outubro no laboratório da FACELI - Faculdade de Ensino Superior de Linhares, situada na Av. Presidente Costa e Silva, 155 - Novo Horizonte - Linhares;
  - Capacitação em SIPNI Web para o município Cariacica no dia 04 de outubro no auditório do Programa Estadual de Imunizações;
  - Capacitação em SIPNI web para o município de Vila Velha nos dias 22 e 23 de novembro no laboratório de informática do Centro de Capacitação e Complementação (Titanic)Praça Duque de Caxias, s/n – Centro - Vila Velha;
  - Capacitação em SIPNI web nos dias 27 e 28 de novembro no Laboratório de informática do DATASUS/ES, localizado à Rua Moacyr Strauch, nº 85 – Praia do Canto – Vitória (aberto a todos os municípios).
- Oficina de Vigilância e Monitoramento das Coberturas Vacinais com classificação de risco para as Referências Regionais e Municipais em Imunização.**

## **Programação para 2019:**

- **Vigilância mensal das coberturas vacinais no âmbito municipal com avaliação de risco :**  
Envio mensal de planilha com a classificação do Risco de transmissão de doenças imunopreveníveis;
- **Realizar Capacitação em Sistema de Informação do Programa Nacional de Imunizações - SIPNI Web ou SIPNI Desktop:**  
Capacitação nas Regionais de saúde, sendo 4 para SIPNI Desktop e 4 para SIPNI Web;
- **Prestar assessoria aos municípios na correção da movimentação de imunobiológicos:**  
Encontros previamente agendados com os municípios para auxiliar na correção da movimentação de imunobiológicos no SIPNI com conseqüente diminuição das perdas técnicas;
- **Prestar assessoria aos municípios nos demais módulos do SIPNI;**
- **Oficina de Vigilância e Monitoramento das Coberturas Vacinais com classificação de risco para as Referências Regionais e Municipais em Imunização:**  
Realização de Oficinas nas regionais Central, Norte e Sul.
- **Fomentar pauta mensal permanente nas CIR para apresentação e discussão das coberturas vacinais.**





# OBRIGADA!!

*“A qualidade da informação depende exclusivamente da boa utilização do sistema, do cuidado com o fluxo dos dados e da conscientização da importância desses dados”*

**Flávia Saibel**

**imunizacao@saude.es.gov.br**

**flaviasaibel@saude.es.gov.br**

**Telefones: (27) 3636: 8424/8425**

**REGISTRO!!!!**



**DOSE APLICADA = DOSE REGISTRADA**