

# BOLETIM EPIDEMIOLÓGICO

SUPERINTENDÊNCIA REGIONAL DE SAÚDE REGIÃO CENTRAL

INFORME EPIDEMIOLÓGICO DOS CASOS NOTIFICADOS DE COVID-19 DO DIA 01/01/2026 A 04/04/2026

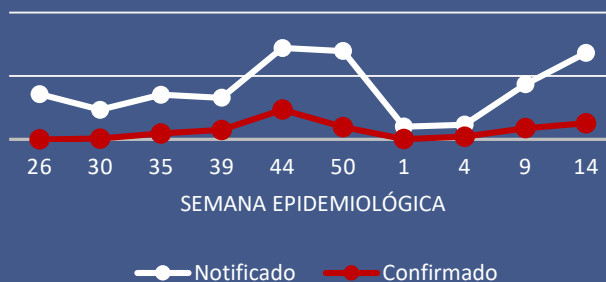
## ESPÍRITO SANTO

1.489 CONFIRMADOS  
09 ÓBITOS

## CENTRAL

243 CONFIRMADOS  
0 ÓBITOS

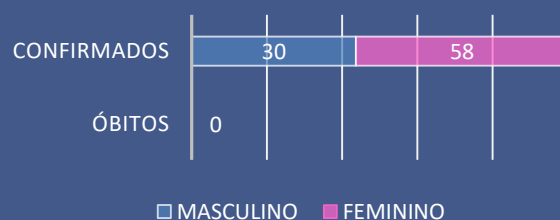
## NOTIFICADOS E CONFIRMADOS POR SEMANA EPIDEMIOLÓGICA



## Nº DE CASOS / MUNICÍPIO DE RESIDÊNCIA

MUNICÍPIO	NOTIF	CONF	DESC	SUSP	CONTATOS
ÁGUIA BRANCA	5	0	4	1	0
ALTO RIO NOVO	4	2	2	0	0
BAIXO GUANDU	94	15	77	1	0
COLATINA	252	41	207	2	0
GOVERNADOR LINDENBERG	34	01	3	1	0
LINHARES	51	8	38	3	0
MANTENÓPOLIS	6	0	5	1	1
MARILÂNDIA	10	2	7	1	0
PANCAS	10	1	8	0	0
RIO BANANAL	13	0	12	0	0
SÃO DOMINGOS DO NORTE	10	5	5	0	0
SÃO GABRIEL DA PALHA	134	40	67	0	17
SÃO ROQUE DO CANAÃ	12	5	7	0	0
SOORETAMA	26	4	18	0	0
VILA VALÉRIO	23	4	8	0	0

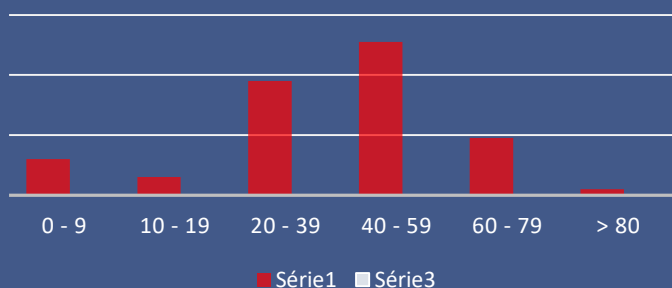
## SEXO DOS CASOS CONFIRMADOS



## EVOLUÇÃO DOS CASOS CONFIRMADOS



## FAIXA ETÁRIA DOS CASOS CONFIRMADOS E ÓBITOS



## PROFISSIONAIS DE SAÚDE CONFIRMADOS

18