

BOLETIM EPIDEMIOLÓGICO

SUPERINTENDÊNCIA REGIONAL DE SAÚDE REGIÃO CENTRAL

INFORME EPIDEMIOLÓGICO DOS CASOS NOTIFICADOS DE COVID-19 DO DIA 03/01/2026 A 02/05/2026

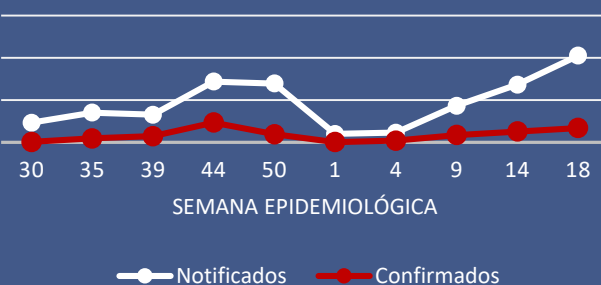
ESPÍRITO SANTO

1.624 CONFIRMADOS
08 ÓBITOS

CENTRAL

280 CONFIRMADOS
0 ÓBITOS

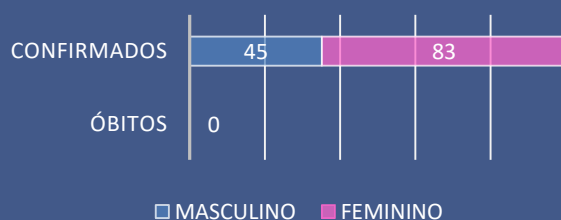
NOTIFICADOS E CONFIRMADOS POR SEMANA EPIDEMIOLÓGICA



Nº DE CASOS / MUNICÍPIO DE RESIDÊNCIA

MUNICÍPIO	NOTIF	CONF	DESC	SUSP	CONTATOS
ÁGUIA BRANCA	7	0	6	1	0
ALTO RIO NOVO	4	2	2	0	0
BAIXO GUANDU	121	18	100	1	0
COLATINA	391	51	319	5	0
GOVERNADOR LINDENBERG	51	02	9	1	0
LINHARES	70	9	56	3	0
MANTENÓPOLIS	11	0	11	0	1
MARILÂNDIA	16	2	11	2	0
PANCAS	44	18	15	0	0
RIO BANANAL	29	0	28	0	0
SÃO DOMINGOS DO NORTE	14	6	7	0	0
SÃO GABRIEL DA PALHA	163	48	81	0	19
SÃO ROQUE DO CANAÃ	49	7	40	0	0
SOORETAMA	32	4	24	0	0
VILA VALÉRIO	25	4	10	0	0

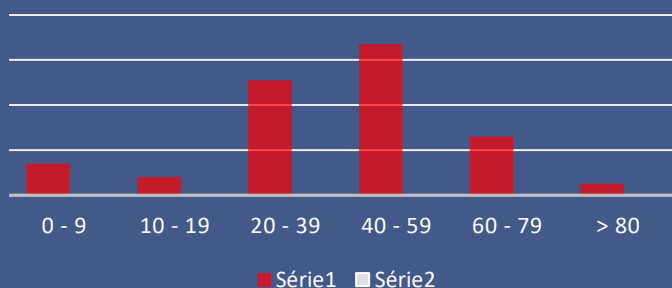
SEXO DOS CASOS CONFIRMADOS



EVOLUÇÃO DOS CASOS CONFIRMADOS



FAIXA ETÁRIA DOS CASOS CONFIRMADOS E ÓBITOS



PROFISSIONAIS DE SAÚDE CONFIRMADOS

25