

ATENDIMENTO A ACIDENTE POR ANIMAL POTENCIALMENTE TRANSMISSOR DA RAIVA HUMANA



Situação Epidemiológica - SE 01 a 04

INFORME Nº 02/2026 - Superintendência Regional de Saúde de Colatina



Notificações de casos de atendimento antirrábico humano nos 15 municípios da Região Central, 2026

Fonte: [e-SUS/VS](#); Dados extraídos em 11 de fevereiro de 2026

NOTIFICAÇÕES

Central

202

ES

1.742

Figura 1. Número de atendimentos antirrábicos pós-exposição por Semana Epidemiológica.

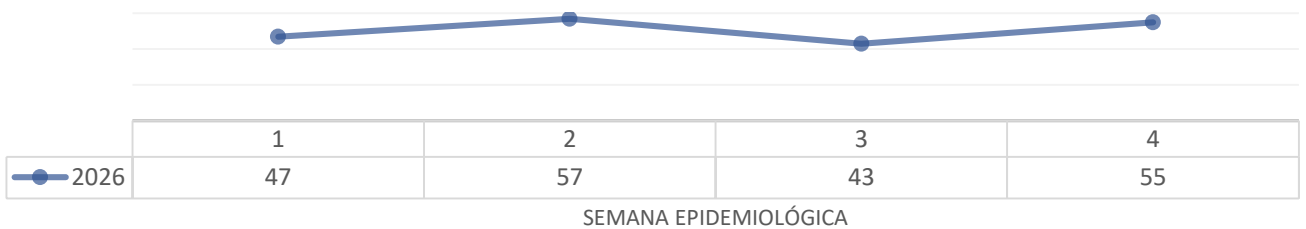


Figura 2. Atendimento Antirrábico Humano por mês, 2026.

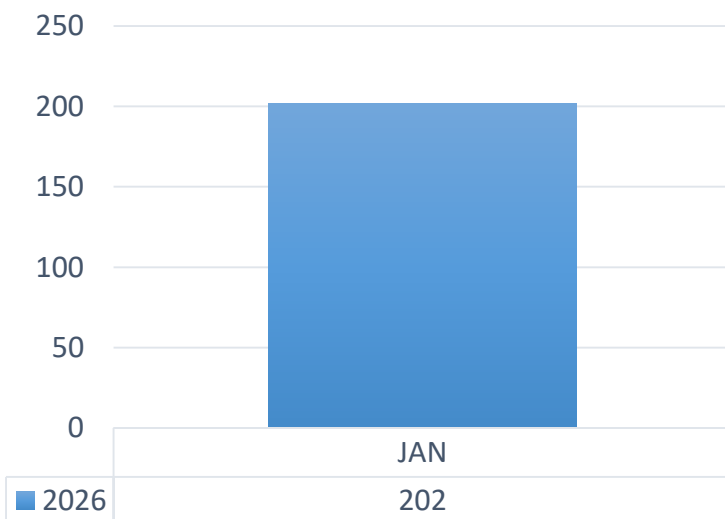


Figura 3. Frequência dos atendimentos antirrábicos humanos pós-exposição segundo a faixa etária e o sexo.

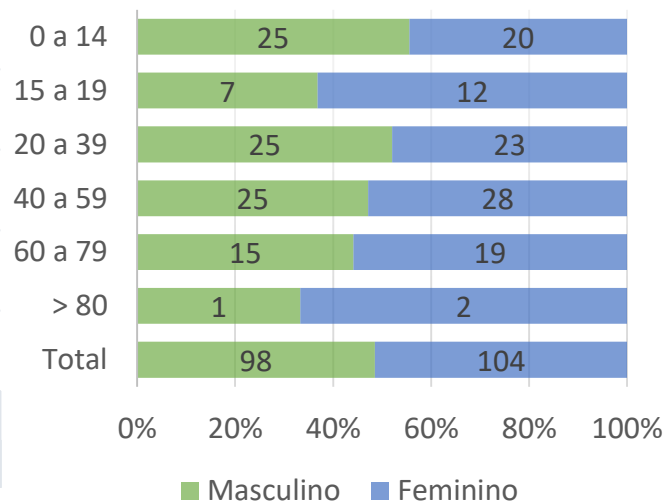


Figura 4. Classificação das áreas de ocorrências das agressões aos humanos, 2026.

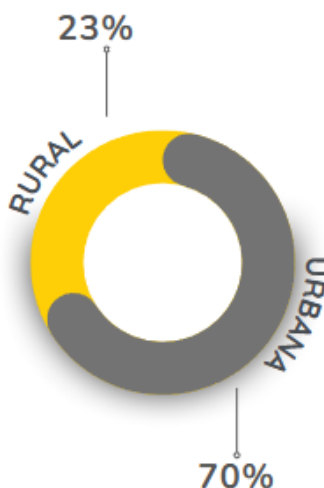
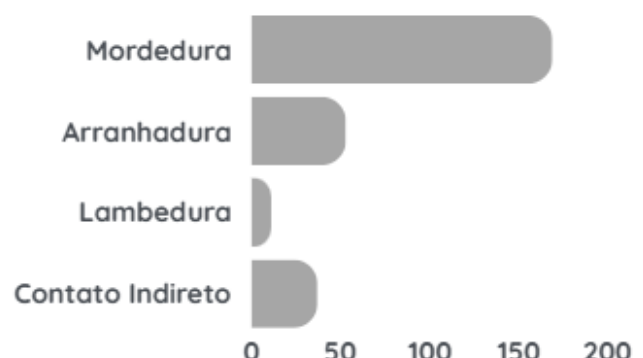


Figura 5. Frequência dos atendimentos antirrábicos humanos pós-exposição segundo o tipo de exposição.



Espécies envolvidas incluem:

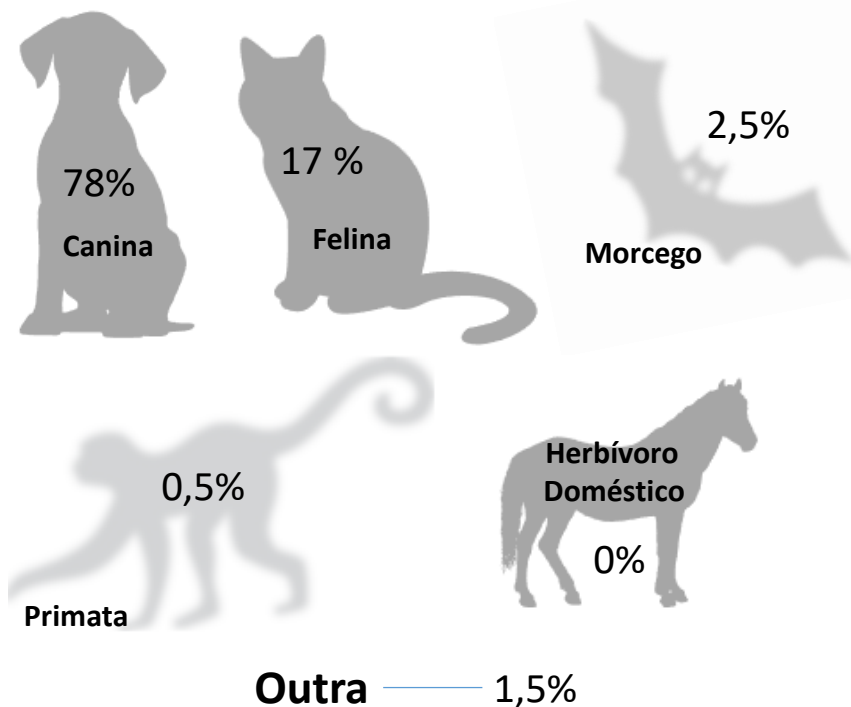


Figura 6. Distribuição da localização do ferimento.

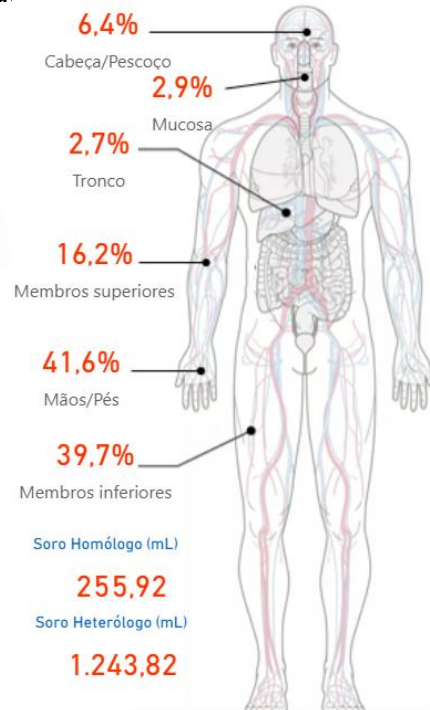
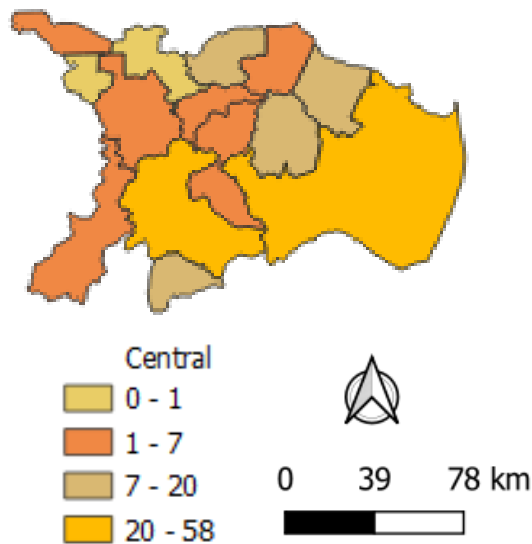


Figura 7. Distribuição espacial dos números de atendimentos antirrábicos humanos pós-exposição.



Fonte: IBGE, e-SUS/VS

Tabela 2. Frequência dos atendimentos antirrábicos humanos pós-exposição segundo o tipo de profundidade do ferimento.

Tipo de Ferimento	N	%
Único	125	63,1
Múltiplo	72	36,3
Sem ferimento	1	0,5

Profundidade do ferimento	N	%
Superficial	129	65
Profundo	80	40
Dilacerante	22	11

Tabela 3. Frequência dos atendimentos antirrábicos humanos pós-exposição segundo a conduta indicada.

Espécie animal agressora	Total	%
Observação + Vacina*	0	0
Vacina	33	15
Observação do Animal	139	70
Soro + Vacina	23	11

Dispensa de Tratamento	Total	%
	8	4

*Conduta excluída (Protocolo antigo), porém permanece como opção no e-SUS/VS atualmente;

Recomenda-se a implantação de programas de capacitação permanente das equipes de saúde, para um correto preenchimento da ficha de notificação de atendimento antirrábico humano e orientações de educação em saúde. E integração entre médico e médico veterinário, para permitir uma criteriosa análise da agressão, condição do animal e risco.

Nota:
[Profílixia da RAIVA HUMANA](#)

Superintendência Regional de Saúde de Colatina -

Núcleo de Vigilância em Saúde - Equipe de Vigilância Epidemiológica

Rua Aroldo Antolini, s/n, Prédio do INSS, 2º andar, sala 216 - Bairro Esplanada - Colatina/ES CEP: 29702-080

Telefone: (027) 3717-2513

E-mail: srsc.ve@saude.es.gov.br