

# ATENDIMENTO A ACIDENTE POR ANIMAL POTENCIALMENTE TRANSMISSOR DA RAIVA HUMANA



Situação Epidemiológica - SE 01 a 13

INFORME Nº 04/2026 - Superintendência Regional de Saúde de Colatina



Notificações de casos de atendimento antirrábico humano nos 15 municípios da Região Central, 2026

Fonte: [e-SUS/VS](#); Dados extraídos em 16 de abril de 2026

**NOTIFICAÇÕES**

**Central**

**593**

**ES**

**6.367**

Figura 1. Número de atendimentos antirrábicos pós-exposição por Semana Epidemiológica.

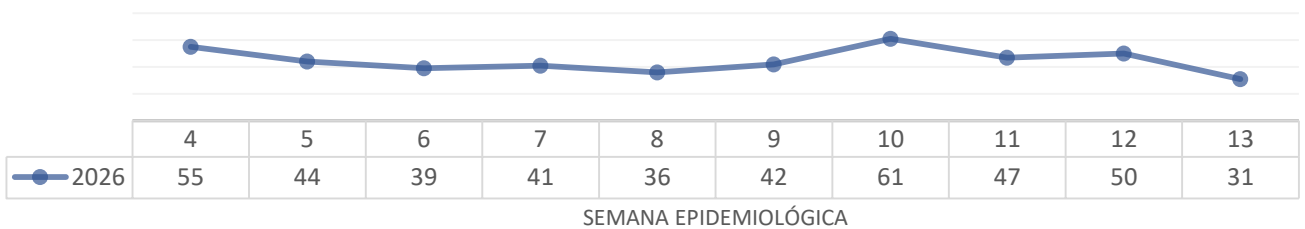


Figura 2. Atendimento Antirrábico Humano por mês, 2026.

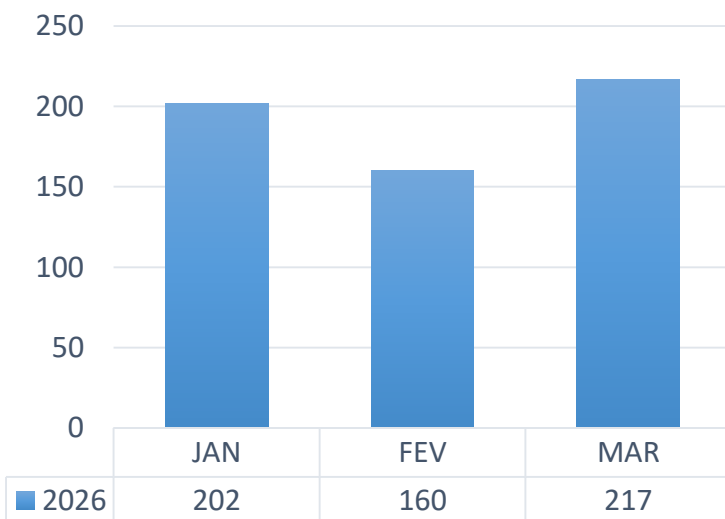


Figura 3. Frequência dos atendimentos antirrábicos humanos pós-exposição segundo a faixa etária e o sexo.

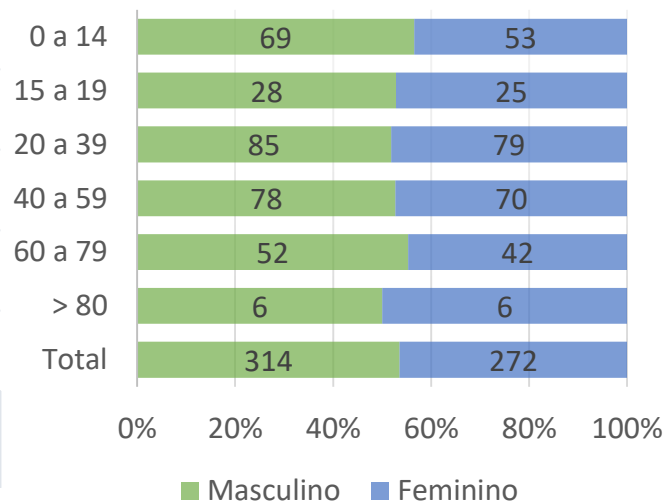


Figura 4. Classificação das áreas de ocorrências das agressões aos humanos, 2026.

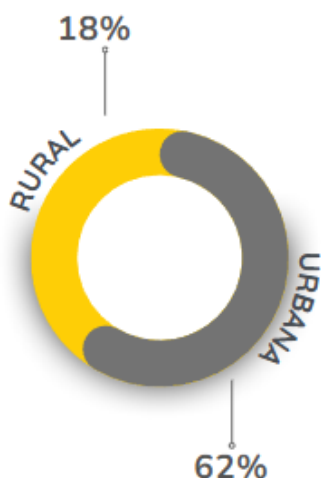
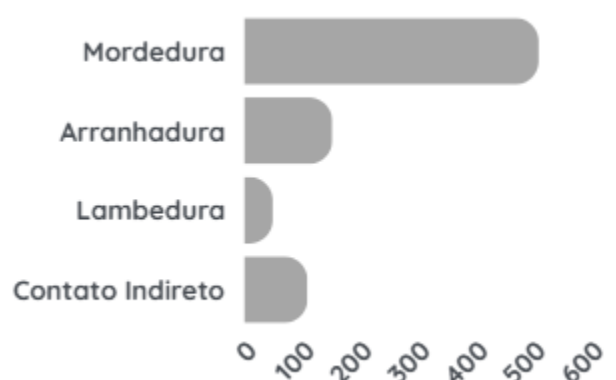


Figura 5. Frequência dos atendimentos antirrábicos humanos pós-exposição segundo o tipo de exposição.



### Espécies envolvidas incluem:

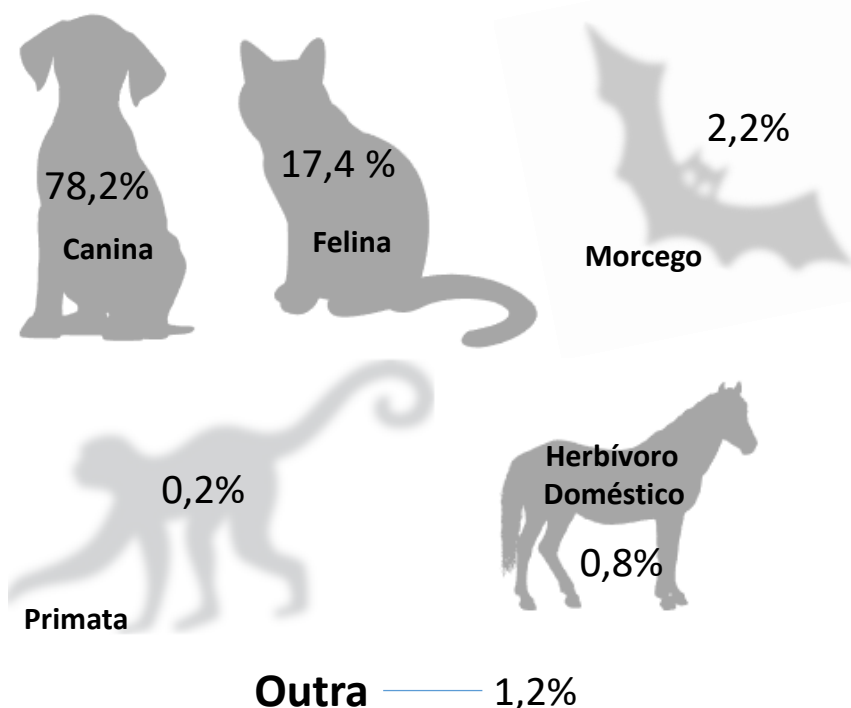


Figura 6. Distribuição da localização do ferimento.

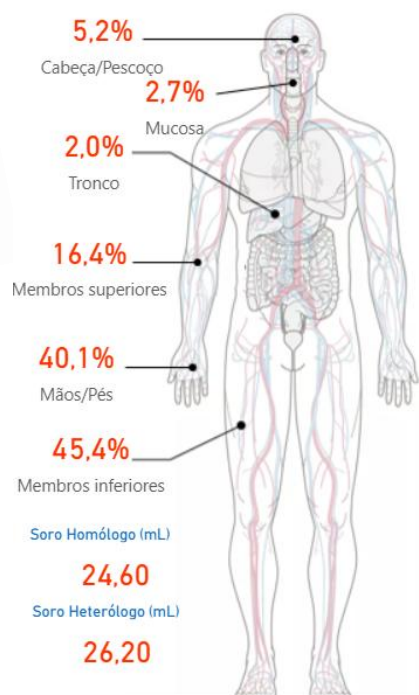
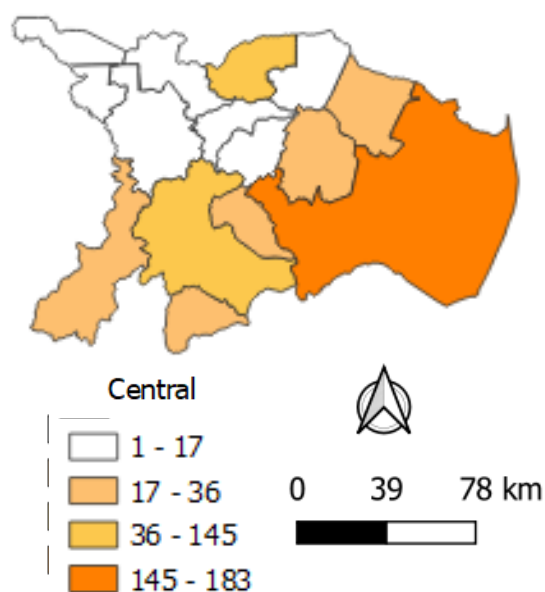


Tabela 2. Frequência dos atendimentos antirrábicos humanos pós-exposição segundo o tipo de profundidade do ferimento.

Tipo de Ferimento	N	%
Único	390	65,7
Múltiplo	193	32,5
Sem ferimento	9	1,5
Profundidade do ferimento	N	%
Superficial	370	62,4
Profundo	266	44,9
Dilacerante	76	12,8

Figura 7. Distribuição espacial dos números de atendimentos antirrábicos humanos pós-exposição.



Fonte: IBGE,e-SUS/VS

Tabela 3. Frequência dos atendimentos antirrábicos humanos pós-exposição segundo a conduta indicada.

Espécie animal agressora	Total	%
Observação + Vacina*	3	0,51
Vacina	105	17,7
Observação do Animal	397	66,9
Soro + Vacina	68	11,4
<b>Dispensa de Tratamento</b>	<b>19</b>	<b>3,20</b>

\*Conduta excluída( Protocolo antigo), porém permanece como opção no e-SUS/VS atualmente;

**Recomenda-se a implantação de programas de capacitação permanente das equipes de saúde, para um correto preenchimento da ficha de notificação de atendimento antirrábico humano e orientações de educação em saúde. E integração entre médico e médico veterinário, para permitir uma criteriosa análise da agressão, condição do animal e risco.**

**Nota:**  
[Profilaxia da RAIVA HUMANA](#)

Superintendência Regional de Saúde de Colatina -

Núcleo de Vigilância em Saúde - Equipe de Vigilância Epidemiológica

Rua Aroldo Antolini, s/n, Prédio do INSS, 2º andar, sala 216 - Bairro Esplanada - Colatina/ES CEP: 29702-080

Telefone: (027) 3717-2513

E-mail: srsc.ve@saude.es.gov.br