

ATENDIMENTO A ACIDENTE POR ANIMAL POTENCIALMENTE TRANSMISSOR DA RAIVA HUMANA



Situação Epidemiológica - SE 01 a 17

INFORME Nº 05/2026 - Superintendência Regional de Saúde de Colatina



Notificações de casos de atendimento antirrábico humano nos 15 municípios da Região Central, 2026

Fonte: [e-SUS/VS](#); Dados extraídos em 11 de maio de 2026

NOTIFICAÇÕES

Central

791

ES

7.354

Figura 1. Número de atendimentos antirrábicos pós-exposição por Semana Epidemiológica.

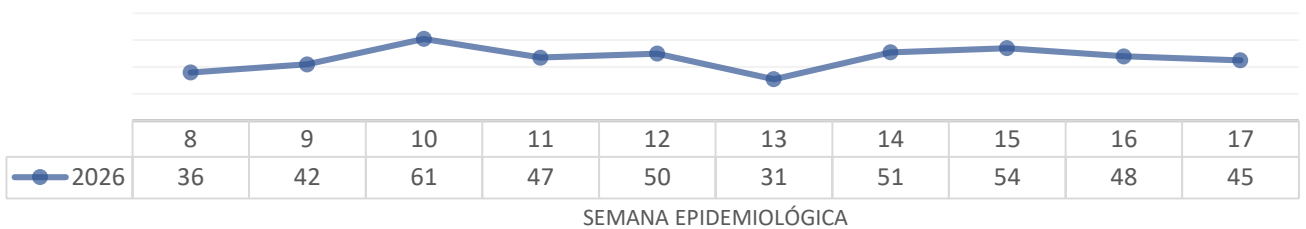


Figura 2. Atendimento Antirrábico Humano por mês, 2026.

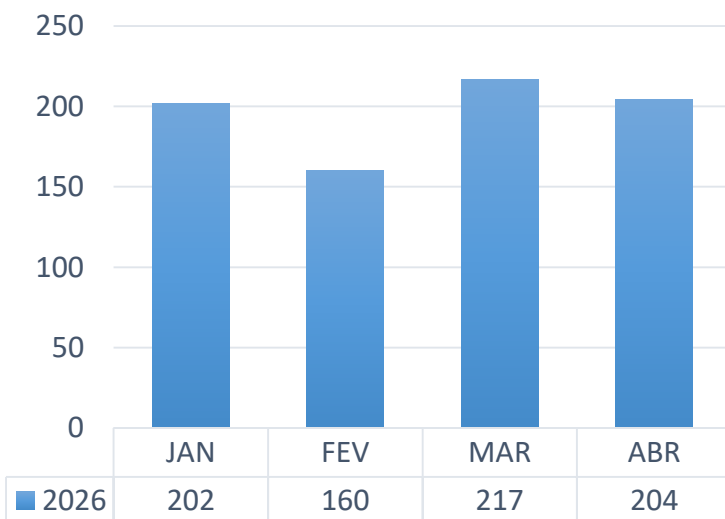


Figura 3. Frequência dos atendimentos antirrábicos humanos pós-exposição segundo a faixa etária e o sexo.

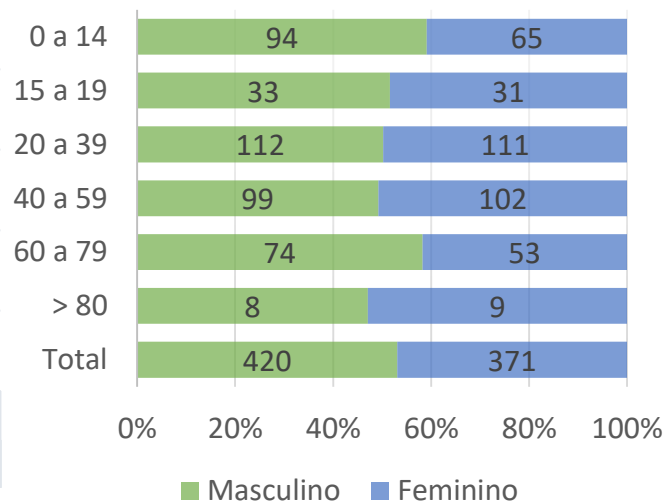


Figura 4. Classificação das áreas de ocorrências das agressões aos humanos, 2026.

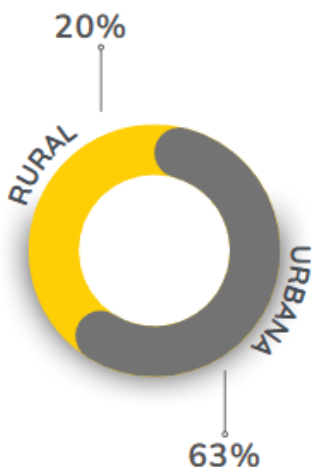
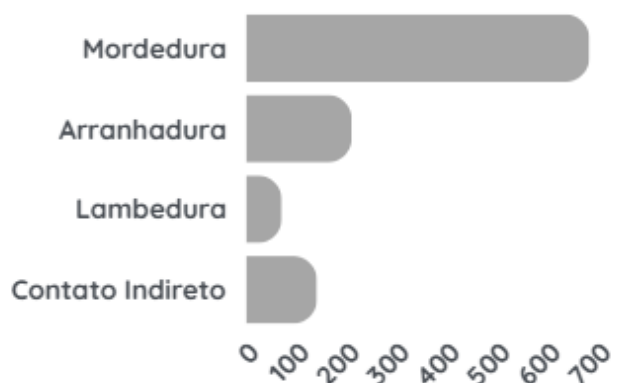


Figura 5. Frequência dos atendimentos antirrábicos humanos pós-exposição segundo o tipo de exposição.



Espécies envolvidas incluem:

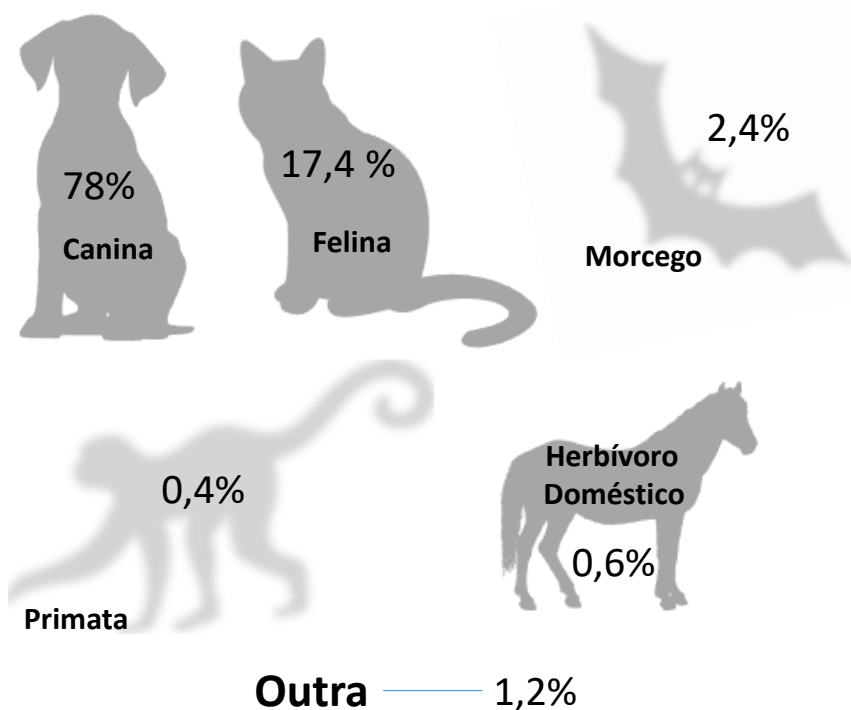


Figura 6. Distribuição da localização do ferimento.

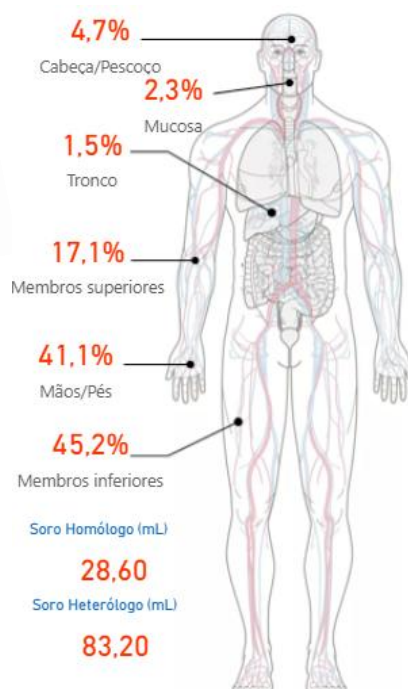
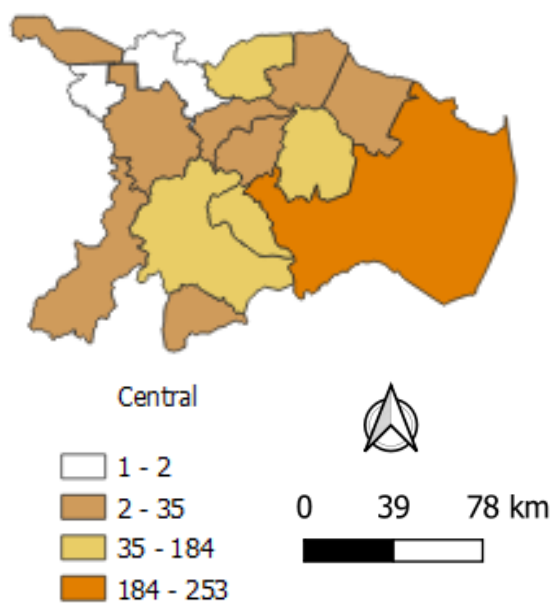


Tabela 2. Frequência dos atendimentos antirrábicos humanos pós-exposição segundo o tipo de profundidade do ferimento.

Tipo de Ferimento	N	%
Único	512	64,5
Múltiplo	268	34
Sem ferimento	11	1,4
Profundidade do ferimento	N	%
Superficial	504	63,4
Profundo	348	43,8
Dilacerante	96	12

Figura 7. Distribuição espacial dos números de atendimentos antirrábicos humanos pós-exposição.



Fonte: IBGE, e-SUS/VS

Tabela 3. Frequência dos atendimentos antirrábicos humanos pós-exposição segundo a conduta indicada.

Espécie animal agressora	Total	%
Observação + Vacina*	3	0,4
Vacina	139	17,5
Observação do Animal	531	66,9
Soro + Vacina	99	12,5
Dispensa de Tratamento	Total	%
	20	2,5

*Conduta excluída (Protocolo antigo), porém permanece como opção no e-SUS/VS atualmente;

Recomenda-se a implantação de programas de capacitação permanente das equipes de saúde, para um correto preenchimento da ficha de notificação de atendimento antirrábico humano e orientações de educação em saúde. E integração entre médico e médico veterinário, para permitir uma criteriosa análise da agressão, condição do animal e risco.

Nota:
[Profílixia da RAIVA HUMANA](#)

Superintendência Regional de Saúde de Colatina -

Núcleo de Vigilância em Saúde - Equipe de Vigilância Epidemiológica

Rua Aroldo Antolini, s/n, Prédio do INSS, 2º andar, sala 216 - Bairro Esplanada - Colatina/ES CEP: 29702-080

Telefone: (027) 3717-2513

E-mail: srsc.ve@saude.es.gov.br