

# Arboviroses

Informe Epidemiológico Regional



GOVERNO DO ESTADO DO ESPÍRITO SANTO  
Secretaria da Saúde



## SUPERINTENDÊNCIA REGIONAL DE SAÚDE DE COLATINA INFORME Nº 05/2025 – SEMANAS EPIDEMIOLÓGICAS 01 A 05 (29/12/24 a 01/02/2025)

### Dengue



Incidência casos prováveis

**345**

**Casos/100 mil hab.**

1.848

Casos prováveis

15

Municípios com casos (últimas 4 SE)

**3**

Casos **graves** e com sinais de alarme



**0** óbitos

1

Óbitos em investigação

0%

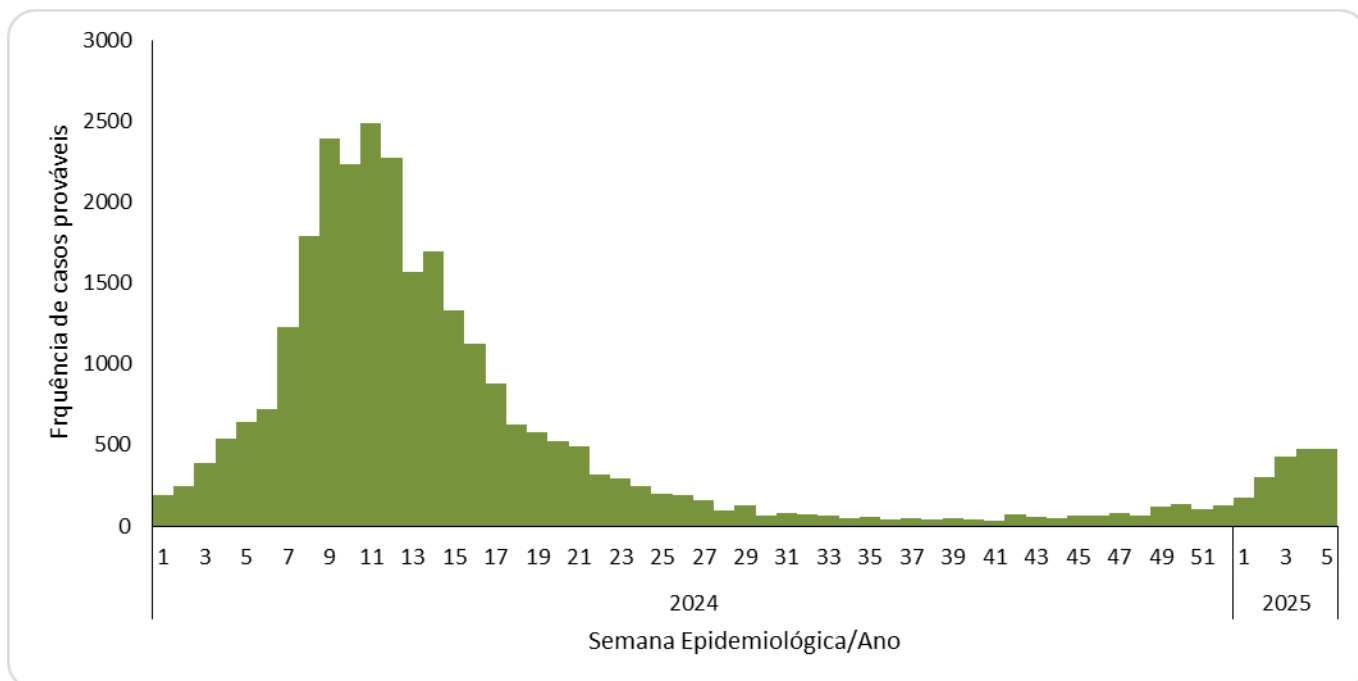
**Letalidade<sup>1</sup>**

8%

**Em relação ao número de casos prováveis no mesmo período de 2024**

<sup>1</sup>Para o cálculo da letalidade, foram considerados no denominador os casos de dengue grave e de dengue com sinais de alarme

### Casos por semana epidemiológica

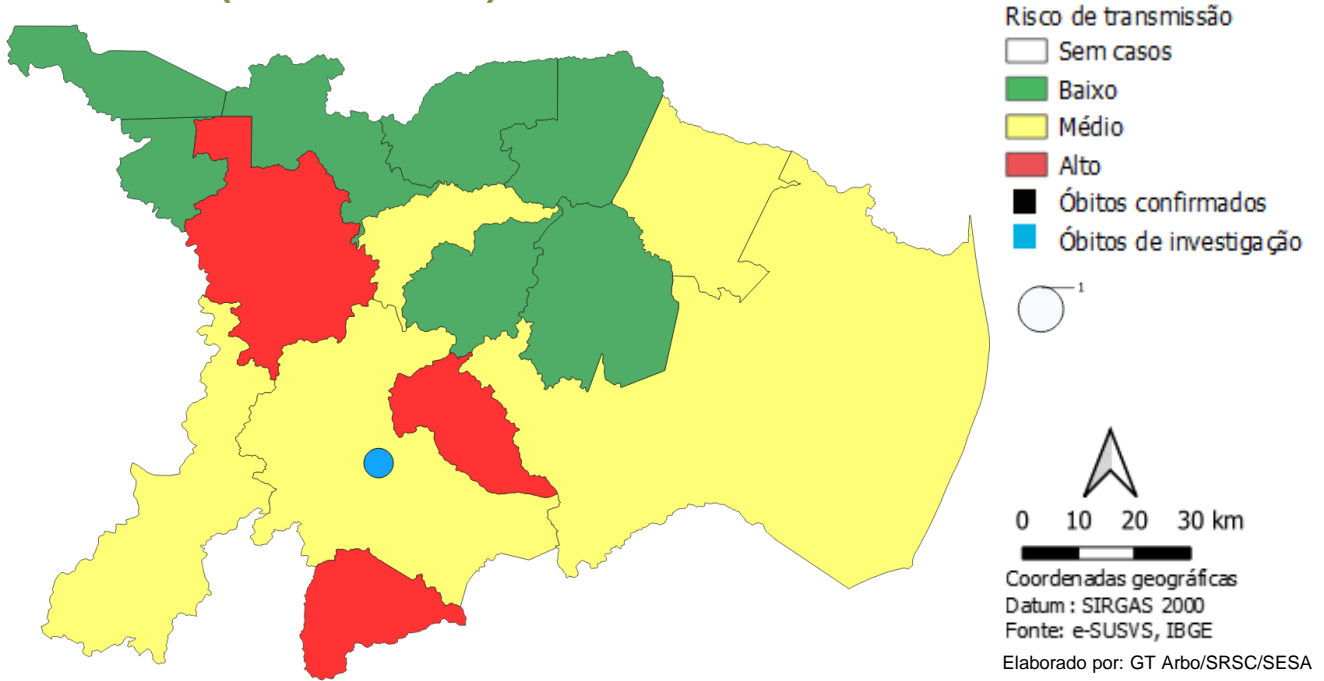


Fonte: e-SUS/VS Atualização em 05/02/2025, sujeito à alterações

# Dengue

SE 05| 01 de fevereiro 2025

## Incidência (últimas 4 SE) e Óbitos

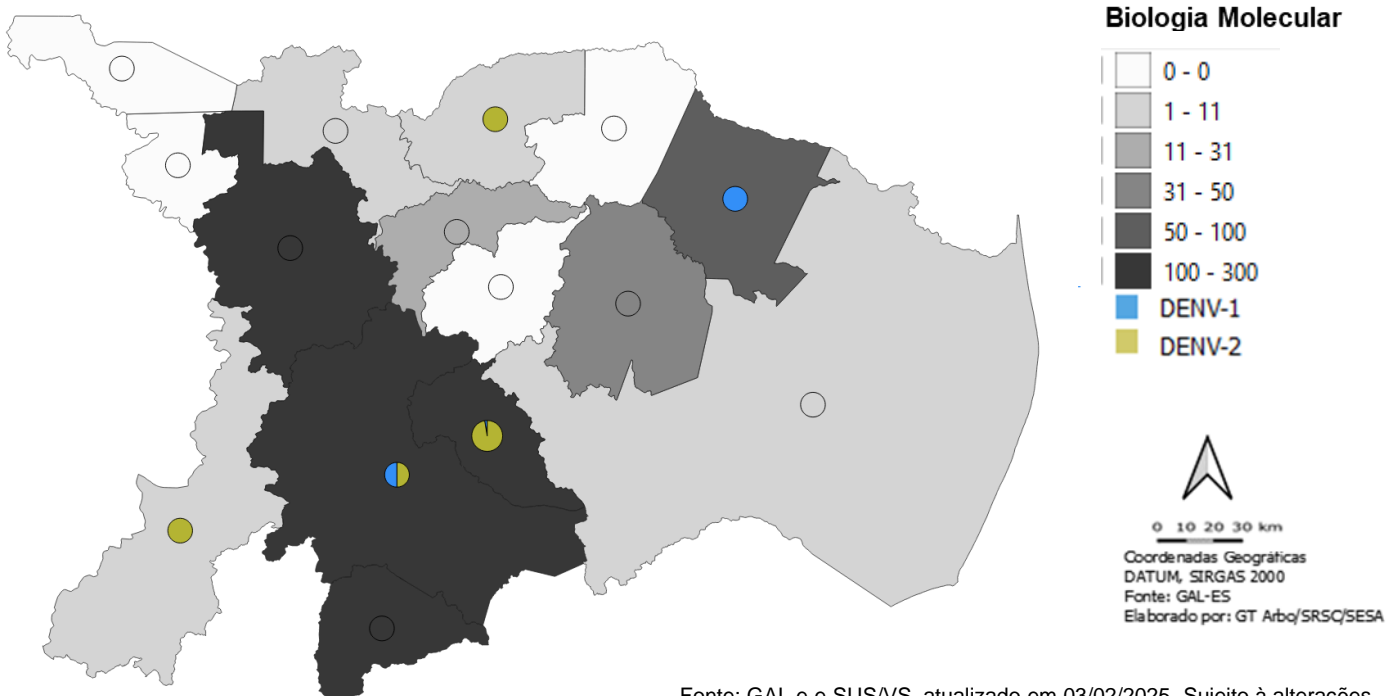


**Avaliação do risco de transmissão viral:** O Ministério da Saúde considera três níveis de incidência acumulada das quatro últimas semanas dos casos de dengue: **baixo** (menos de 100 casos/100 mil habitantes), **moderado** (de 100 a 300 casos/100 mil habitantes) e **alto** (mais de 300 casos/100 mil habitantes). A taxa de incidência é um importante indicador de alerta e ajuda a orientar as ações de combate à dengue.

Atualização em 05/02/2025 sujeito à alterações.

## VIGILÂNCIA LABORATORIAL

Dengue (coleta analisada por município solicitante e resultado por município de residência)



Fonte: GAL e e-SUS/VS, atualizado em 03/02/2025. Sujeito à alterações

# Arboviroses

Informe Epidemiológico Regional



GOVERNO DO ESTADO DO ESPÍRITO SANTO  
Secretaria da Saúde



SUPERINTENDÊNCIA REGIONAL DE SAÚDE DE COLATINA  
INFORME Nº 05/2025 – SEMANAS EPIDEMIOLÓGICAS 01 A 05 (29/12/24 a 01/02/2025)

## Chikungunya



Incidência

**5,79**

**Casos/100 mil hab.**

18

Casos prováveis

5

Municípios com casos  
(últimas 4 SE)

02

hospitalizações



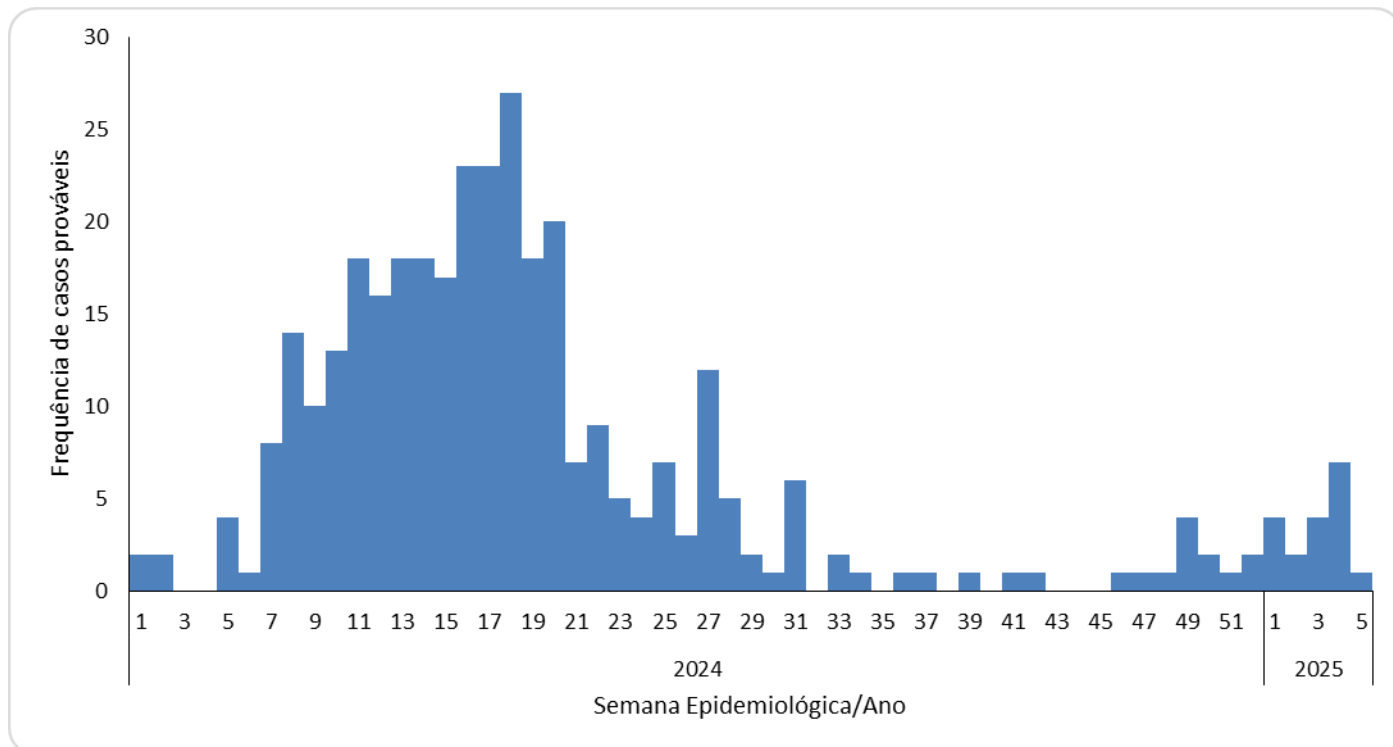
**0 óbito**



**125%**

**Em relação ao número de casos prováveis no mesmo período de 2024**

## Casos por semana epidemiológica

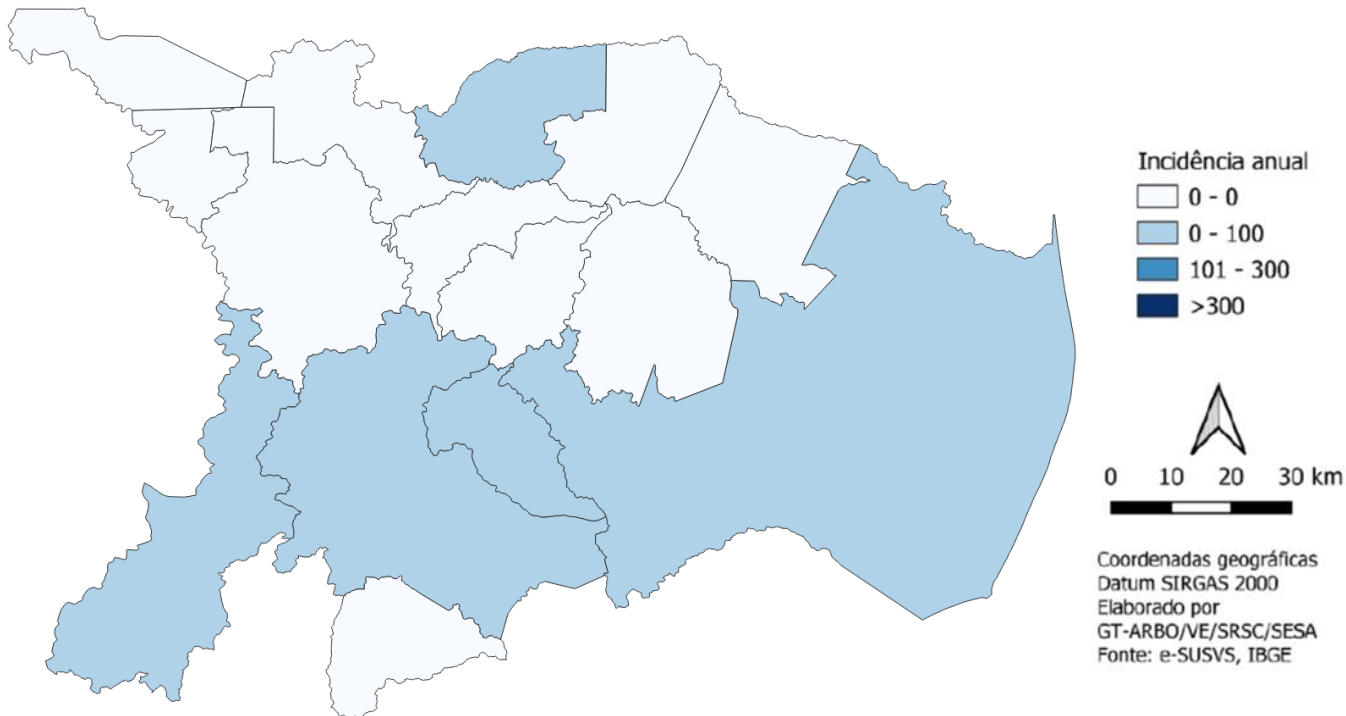


Fonte: e-SUSVS - Atualização em 05/02/2025, sujeito à alterações

# Chikungunya

SE 05| 01 de fevereiro de 2025

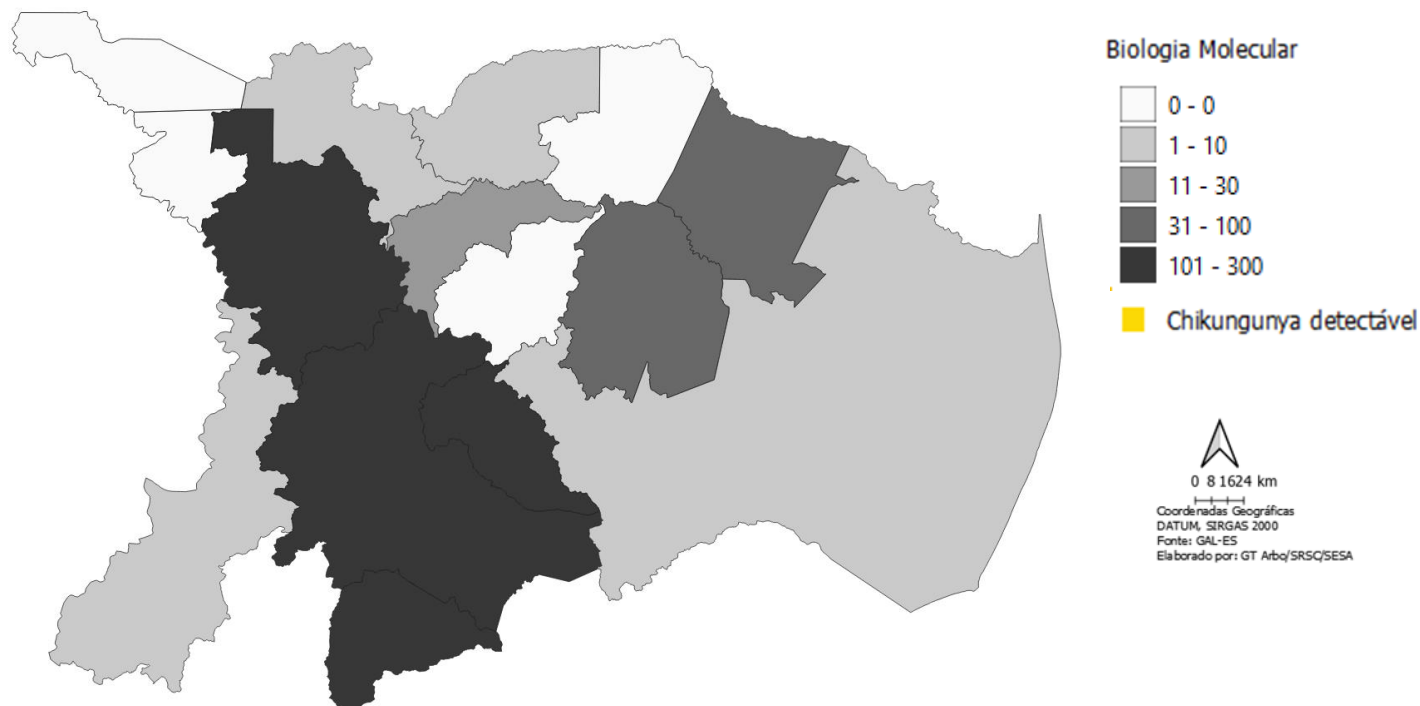
## Incidência (últimas 4 SE)



Atualização em 05/02/2025, sujeito à alterações

## VIGILÂNCIA LABORATORIAL

Chikugunya (coleta analisada por município solicitante e resultado por município de residência)



Fonte: GAL e e-SUS/VS, atualizado em 03/02/2025. Sujeito à alterações

# Arboviroses

Informe Epidemiológico Regional



GOVERNO DO ESTADO DO ESPÍRITO SANTO  
Secretaria da Saúde



**SUPERINTENDÊNCIA REGIONAL DE SAÚDE DE COLATINA**  
**INFORME Nº 05/2025 – SEMANAS EPIDEMIOLÓGICAS 01 A 05 (29/12/24 a 01/02/2025)**

## Zika



Incidência

**8,03**

**Casos/100 mil hab.**

**10**

Casos prováveis

**3**

Municípios com casos  
(últimas 4 SE)

**0** óbito

**03**

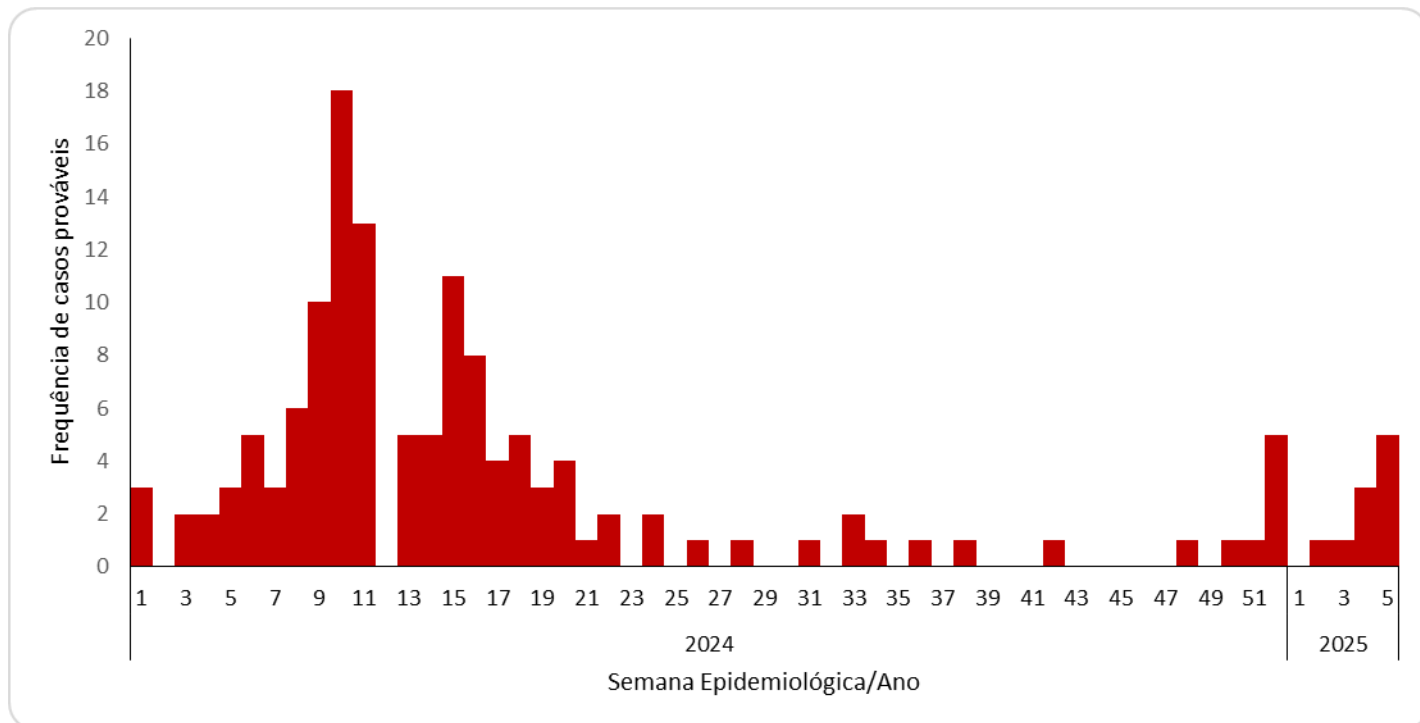
Gestantes  
suspeitas



**0%**

**Em relação ao número  
de casos prováveis no  
mesmo período de 2024**

## Casos por semana epidemiológica



Fonte: e-SUSVS - Atualização em 05/02/2025, sujeito à alterações



Secretaria de Estado da Saúde

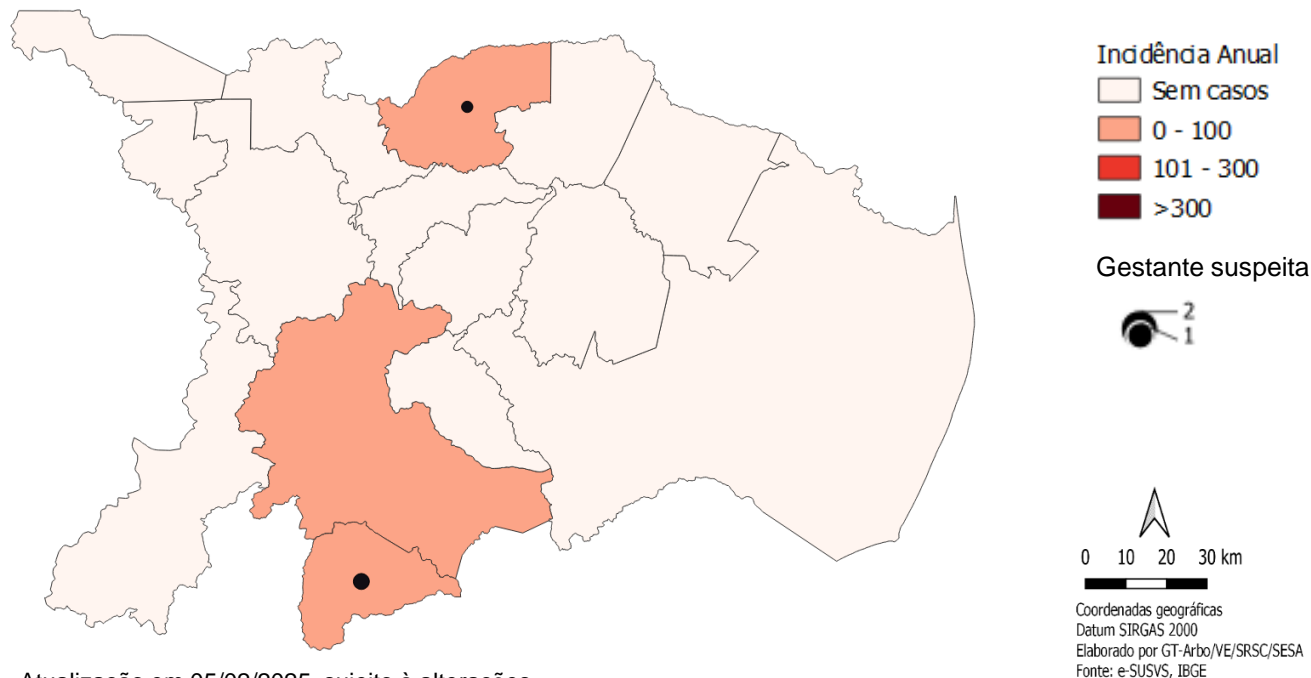
GOVERNO DO ESTADO DO ESPÍRITO SANTO



# Zika

SE 05 | 01 de fevereiro de 2025

## Incidência (últimas 4 SE)



Atualização em 05/02/2025, sujeito à alterações

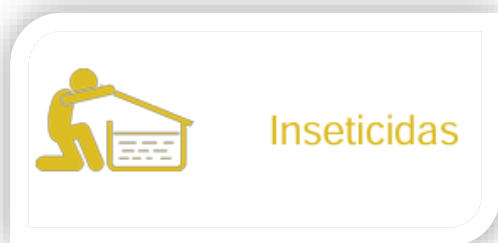
## VIGILÂNCIA LABORATORIAL Zika

2025

Tipo de exame	Amostras realizadas	Amostras positivas	% Amostras positivas
Biologia Molecular	930	0	0

Fonte: GAL, atualizado em 03/02/2025. Sujeito à alterações

## Controle vetorial SIES (janeiro a fevereiro)\*



### Insumos distribuídos\*

Larvicida: 12,5 kg  
Adulticida Residual: 4,3 kg  
Adulticida UBV: 120 L

Fonte: SIES, atualizado em 03/02/2025. Sujeito à alterações