

Arboviroses

Informe Epidemiológico Regional



GOVERNO DO ESTADO DO ESPÍRITO SANTO
Secretaria da Saúde



SUPERINTENDÊNCIA REGIONAL DE SAÚDE DE COLATINA INFORME Nº 08/2025 – SEMANAS EPIDEMIOLÓGICAS 01 A 08 (29/12/24 a 22/02/2025)

Dengue



Incidência casos prováveis

486

Casos/100 mil hab.

2.604

Casos prováveis

1.472

Casos confirmados

3

Casos **graves** e com sinais de alarme

15
Municípios com casos (últimas 4 SE)



0 óbitos

1 Óbitos em investigação

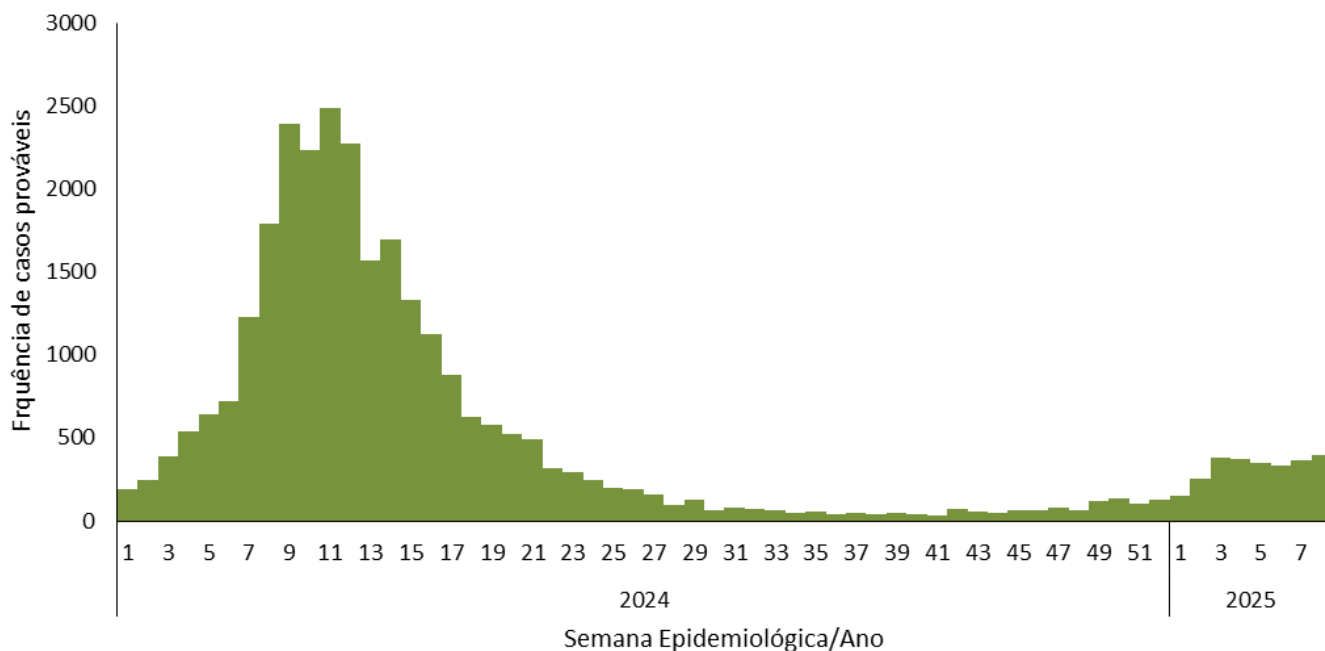
0% Letalidade¹

55%

Em relação ao número de casos prováveis no mesmo período de 2024

¹Para o cálculo da letalidade, foram considerados no denominador os casos de dengue grave e de dengue com sinais de alarme

Casos por semana epidemiológica

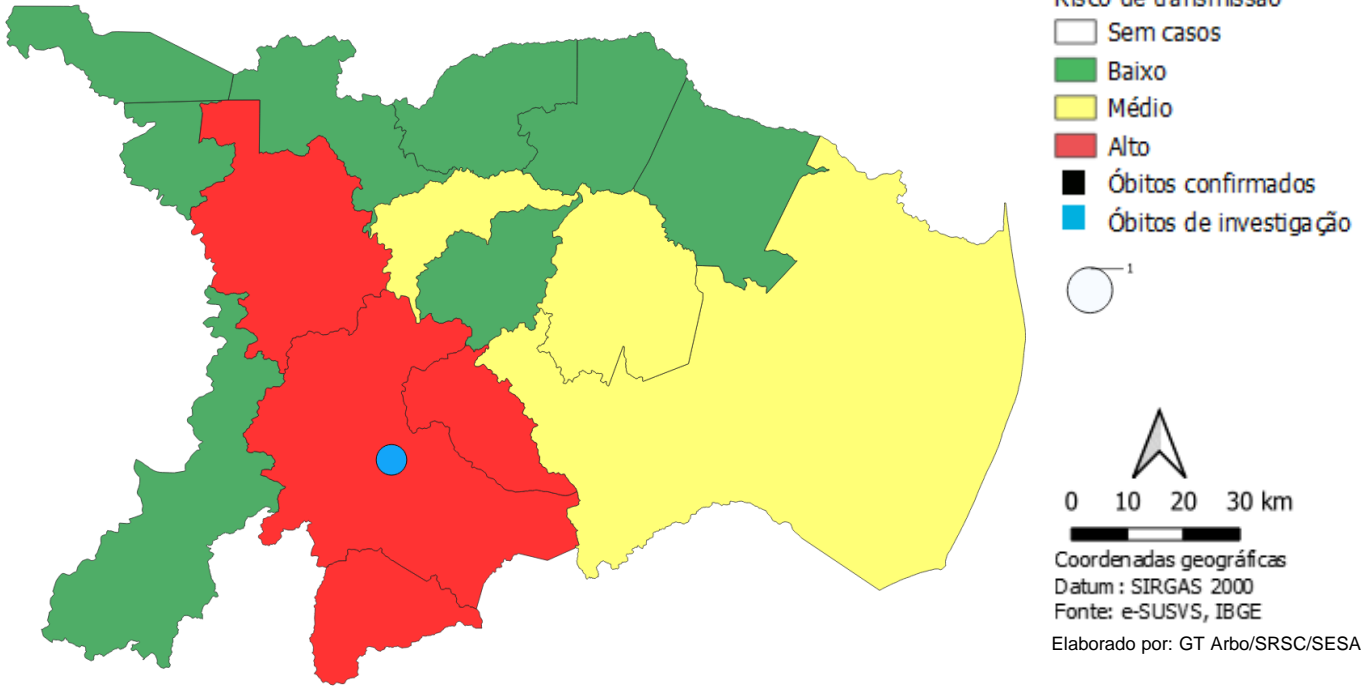


Fonte: e-SUS/VS Atualização em 27/02/2025, sujeito à alterações

Dengue

SE 08 | 22 de fevereiro 2025

Incidência (últimas 4 SE) e Óbitos

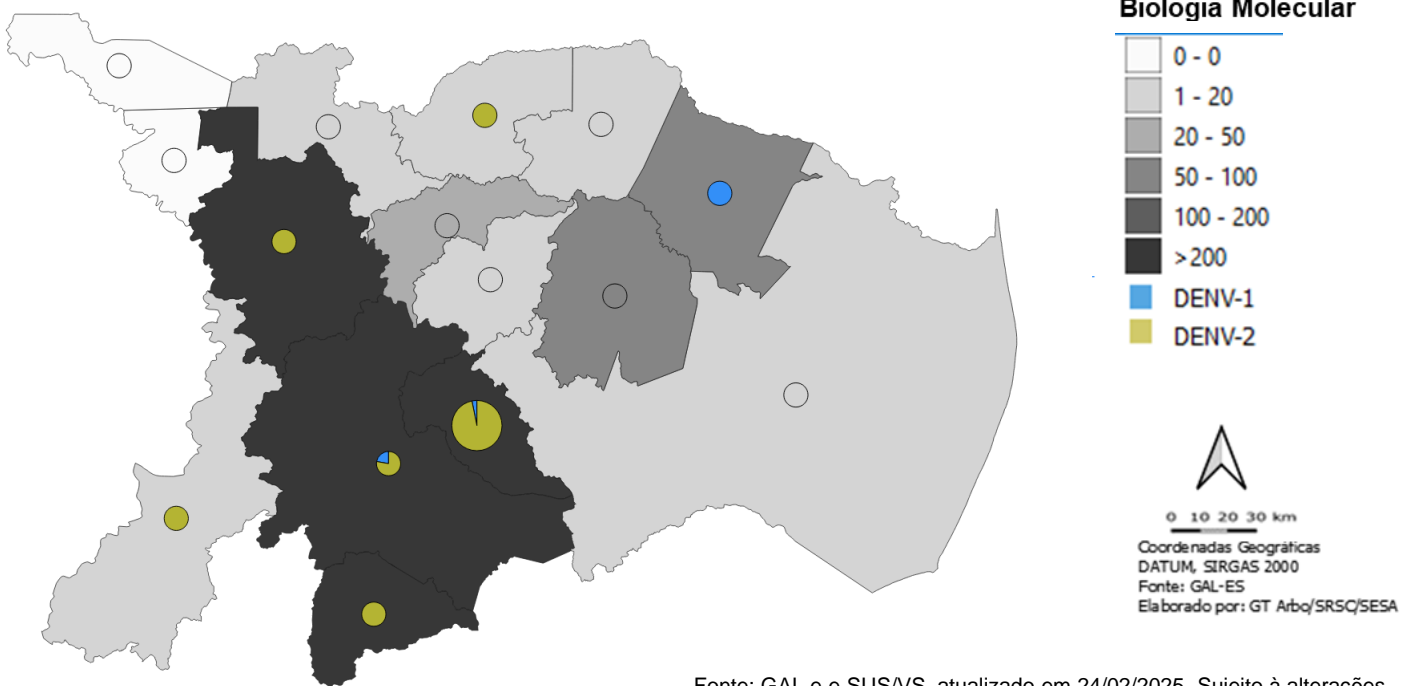


Avaliação do risco de transmissão viral: O Ministério da Saúde considera três níveis de incidência acumulada das quatro últimas semanas dos casos de dengue: **baixo** (menos de 100 casos/100 mil habitantes), **moderado** (de 100 a 300 casos/100 mil habitantes) e **alto** (mais de 300 casos/100 mil habitantes). A taxa de incidência é um importante indicador de alerta e ajuda a orientar as ações de combate à dengue.

Atualização em 27/02/2025 sujeito à alterações.

VIGILÂNCIA LABORATORIAL

Dengue (coleta analisada por município solicitante e resultado por município de residência)



Fonte: GAL e e-SUS/VS, atualizado em 24/02/2025. Sujeito à alterações

Arboviroses

Informe Epidemiológico Regional

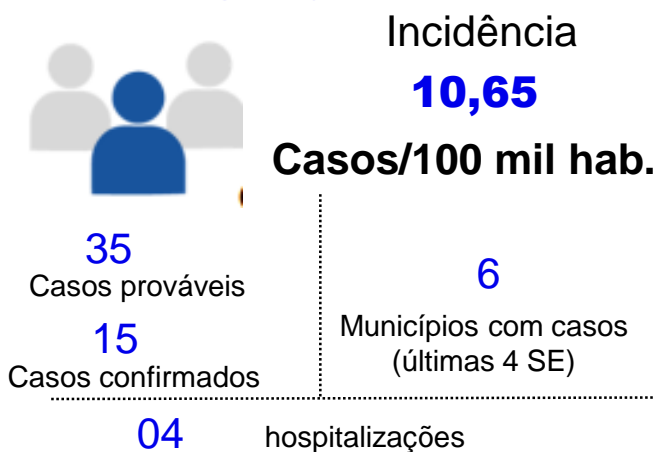


GOVERNO DO ESTADO DO ESPÍRITO SANTO
Secretaria da Saúde



SUPERINTENDÊNCIA REGIONAL DE SAÚDE DE COLATINA
INFORME Nº 08/2025 – SEMANAS EPIDEMIOLÓGICAS 01 A 08 (29/12/24 a 22/02/2025)

Chikungunya

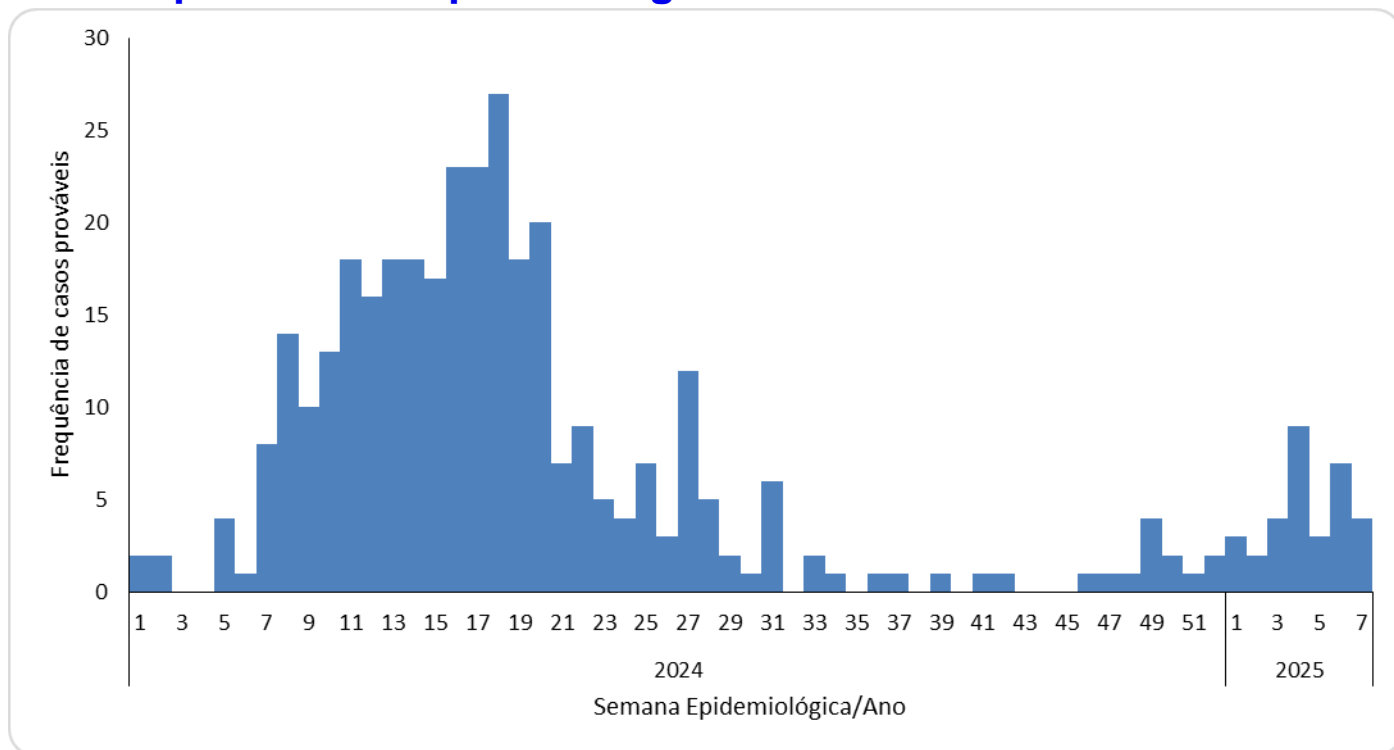


0 óbito

↓ 06%

Em relação ao número de casos prováveis no mesmo período de 2024

Casos por semana epidemiológica



Fonte: e-SUSVS - Atualização em 18/02/2025, sujeito à alterações



Secretaria de Estado da Saúde

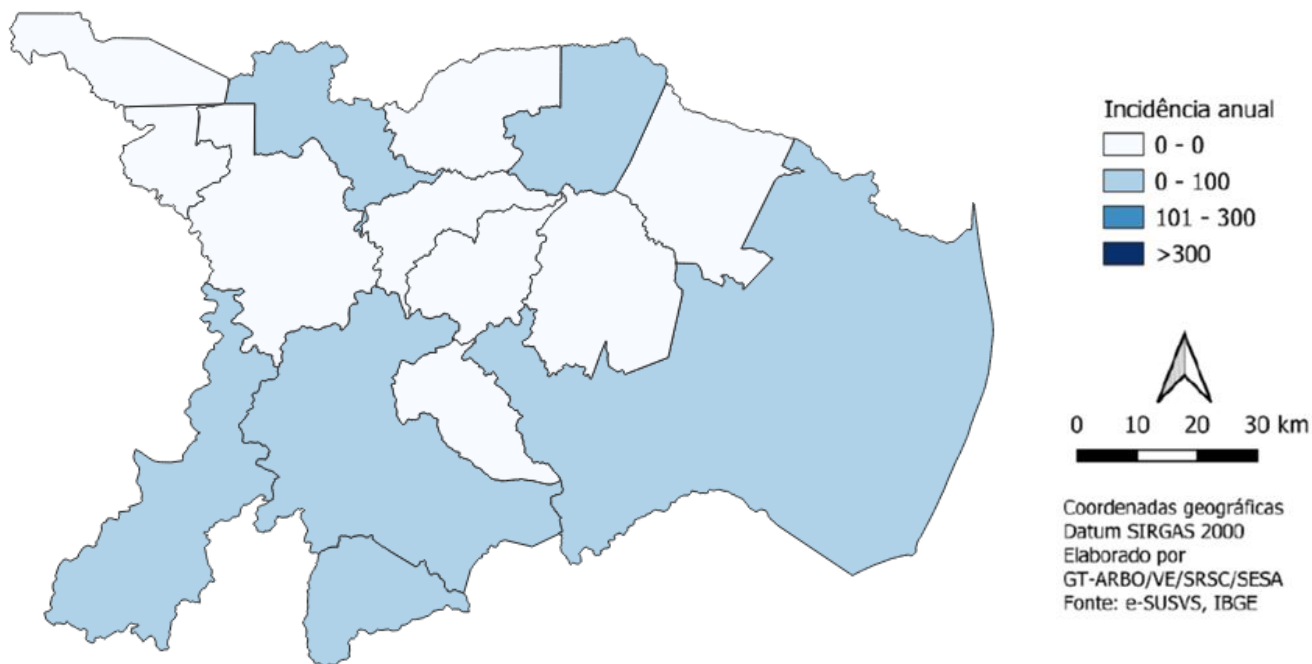
GOVERNO DO ESTADO DO ESPÍRITO SANTO



Chikungunya

SE 08| 22 de fevereiro de 2025

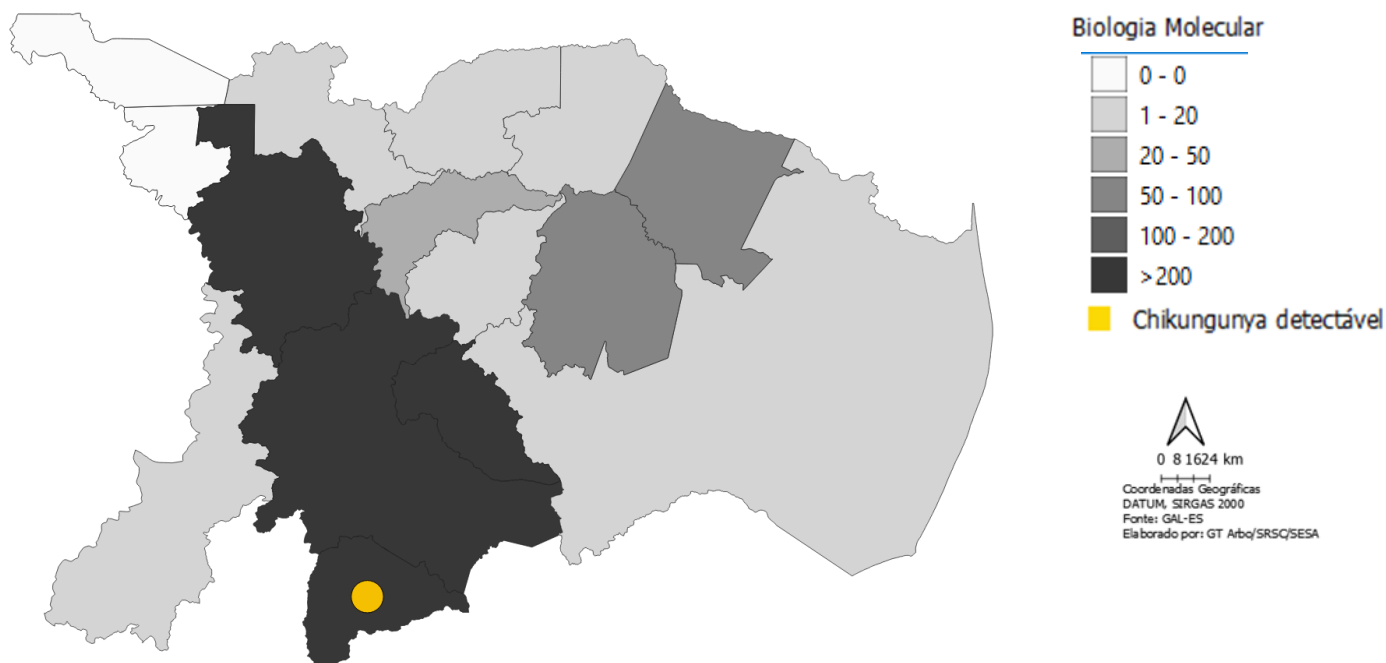
Incidência (últimas 4 SE)



Atualização em 27/02/2025, sujeito à alterações

VIGILÂNCIA LABORATORIAL

Chikugunya (coleta analisada por município solicitante e resultado por município de residência)



Fonte: GAL e e—SUS/VS, atualizado em 24/02/2025. Sujeito à alterações

Arboviroses

Informe Epidemiológico Regional



GOVERNO DO ESTADO DO ESPÍRITO SANTO
Secretaria da Saúde



SUPERINTENDÊNCIA REGIONAL DE SAÚDE DE COLATINA
INFORME Nº 08/2025 – SEMANAS EPIDEMIOLÓGICAS 01 A 08 (29/12/24 a 22/02/2025)

Zika



Incidência

15,5

Casos/100 mil hab.

16

Casos prováveis

0

Caso confirmado

4

Municípios com casos
(últimas 4 SE)



0 óbito

06

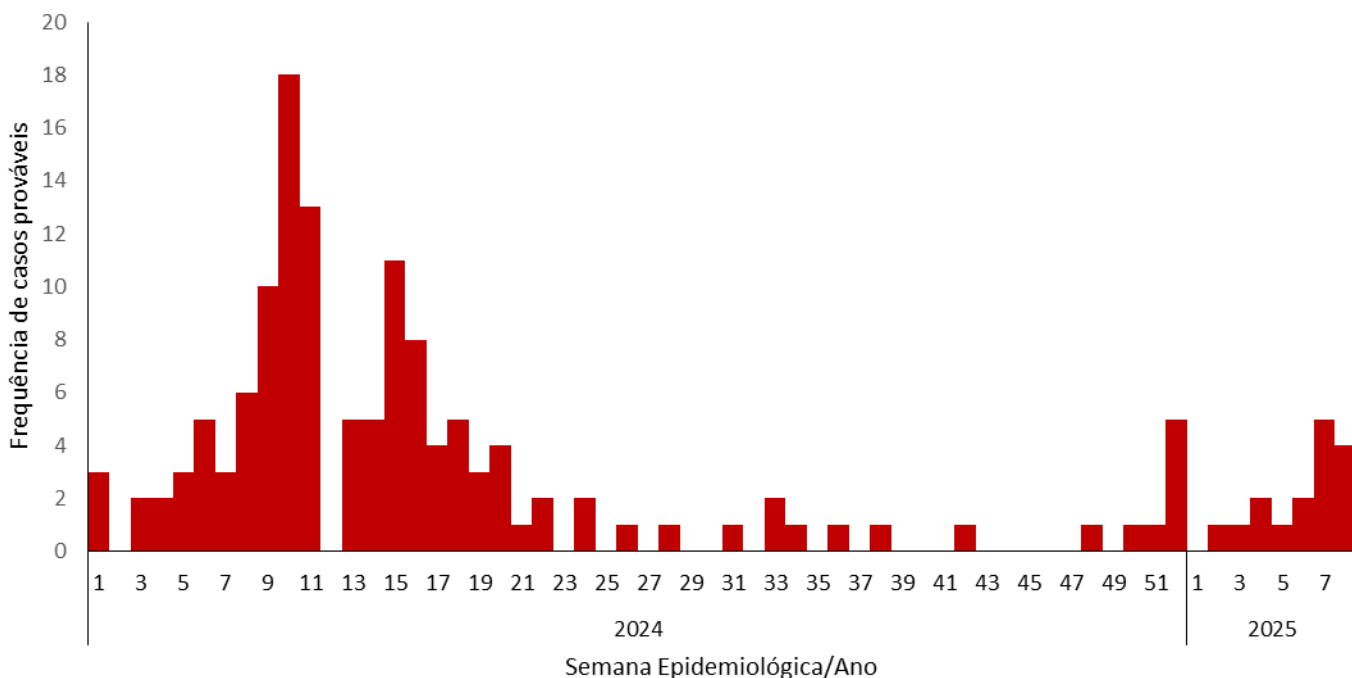
Gestantes
suspeitas



33%

**Em relação ao número
de casos prováveis no
mesmo período de 2024**

Casos por semana epidemiológica



Fonte: e-SUSVS - Atualização em 25/02/2025, sujeito à alterações



Secretaria de Estado da Saúde

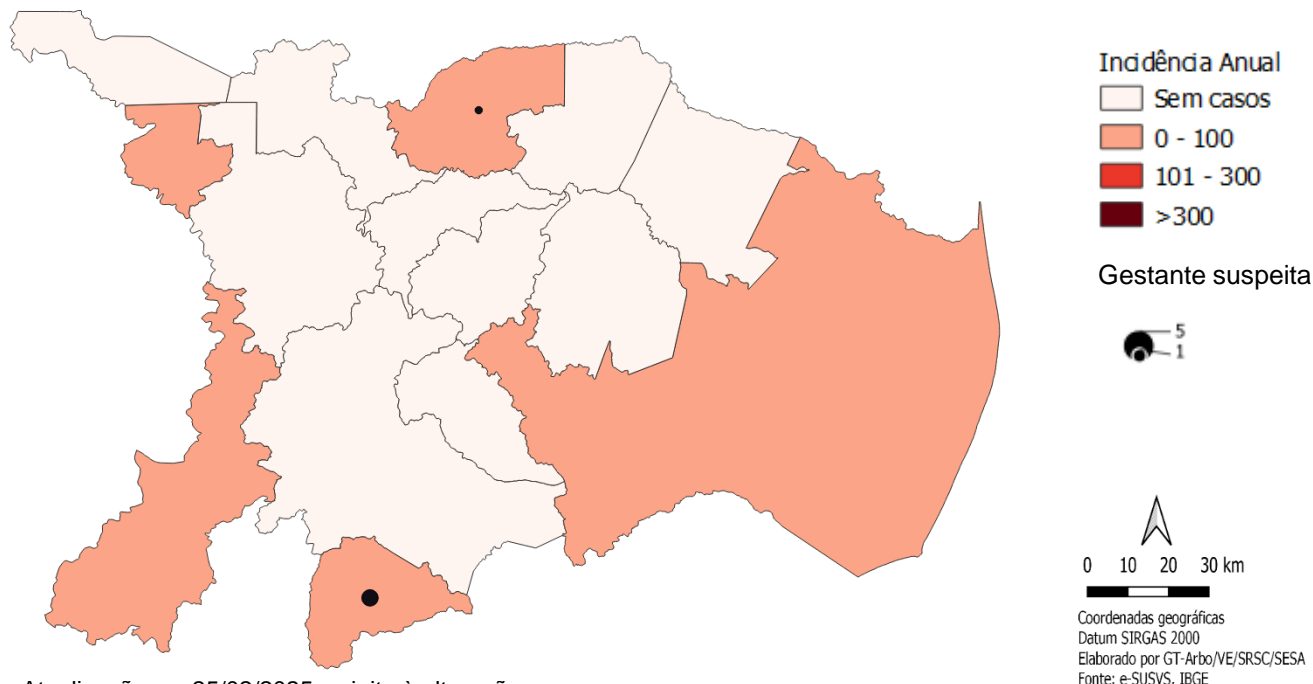
GOVERNO DO ESTADO DO ESPÍRITO SANTO



Zika

SE 08 | 22 de fevereiro de 2025

Incidência (últimas 4 SE)

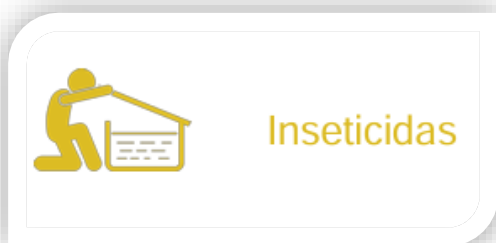


VIGILÂNCIA LABORATORIAL Zika

	2025		
Tipo de exame	Amostras realizadas	Amostras positivas	% Amostras positivas
Biologia Molecular	1.775	0	0

Fonte: GAL, atualizado em 24/02/2025. Sujeito à alterações

Controle vetorial SIES (janeiro a fevereiro)*



Insumos distribuídos*

Larvicida: 15,5 kg
Adulticida Residual: 8,3 kg
Adulticida UBV: 160 L

Fonte: SIES, atualizado em 27/02/2025. Sujeito à alterações