

Boletim Epidemiológico Regional

ANIMAIS PEÇONHENTOS



GOVERNO DO ESTADO DO ESPÍRITO SANTO
Secretaria da Saúde



SUPERINTENDÊNCIA REGIONAL DE SAÚDE METROPOLITANA | BOLETIM Nº 06/2022 – SEMANAS EPIDEMIOLÓGICAS 1 A 11

Monitoramento dos Acidentes por Animais Peçonhentos

ESPÍRITO SANTO: 1343

REGIONAL METROPOLITANA: 301



120

Escorpião



23

Abelha



63

Outros



35

Aranha



60

Serpente

Phoneutria: 04

Loxosceles: 02

Latrodectus: 01

Outra Aranha: 08

Botrópico: 49

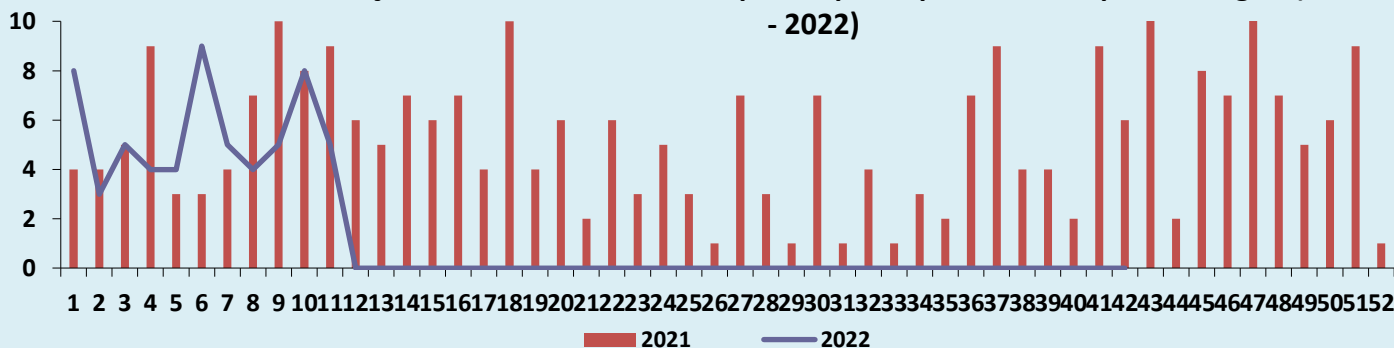
Crotálico: 0

Elapídico: 0

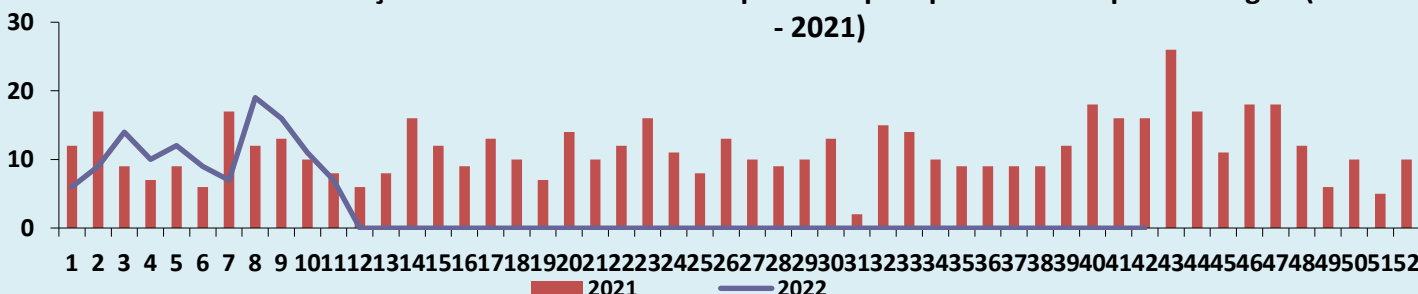
Laquético: 0

Não Peçonhenta: 2

Distribuição dos Casos de Acidentes por Serpente por Semana Epidemiológica (2021 - 2022)



Distribuição dos Casos de Acidentes por Escorpião por Semana Epidemiológica (2020 - 2021)



Boletim Epidemiológico Regional

ANIMAIS PEÇONHENTOS

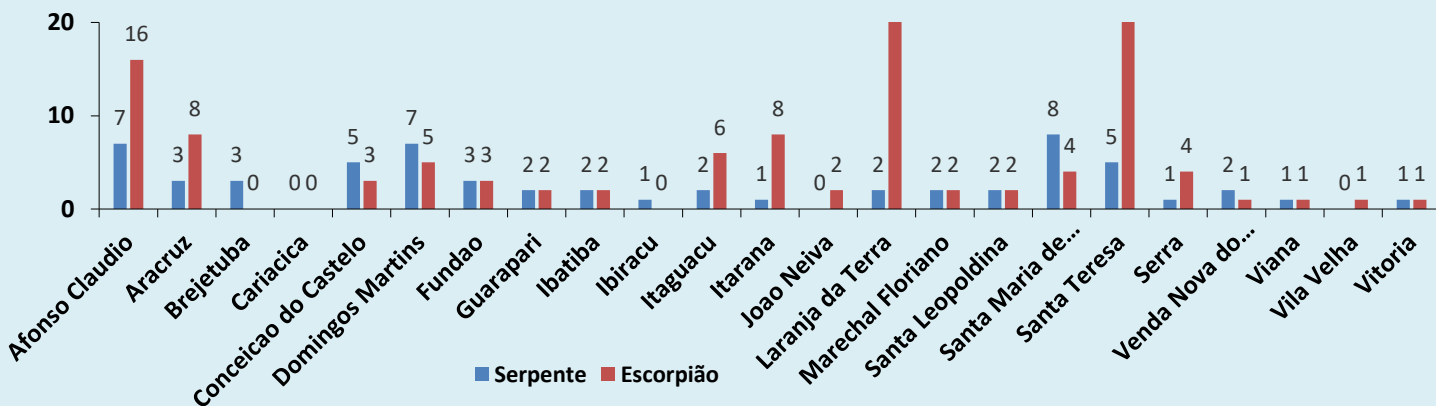


GOVERNO DO ESTADO DO ESPÍRITO SANTO
Secretaria da Saúde

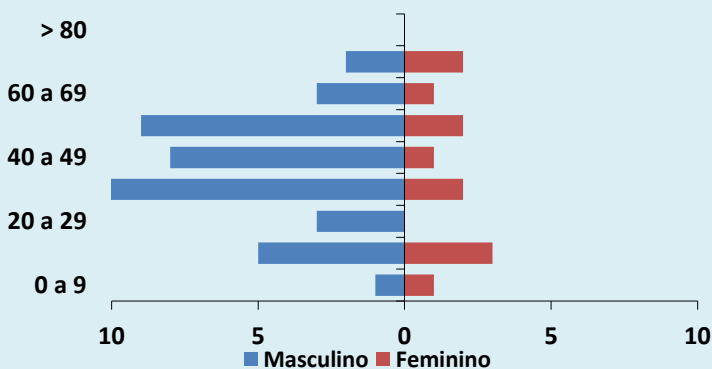


SUPERINTENDÊNCIA REGIONAL DE SAÚDE METROPOLITANA | BOLETIM Nº 06/2022 – SEMANAS EPIDEMIOLÓGICAS 1 A 11

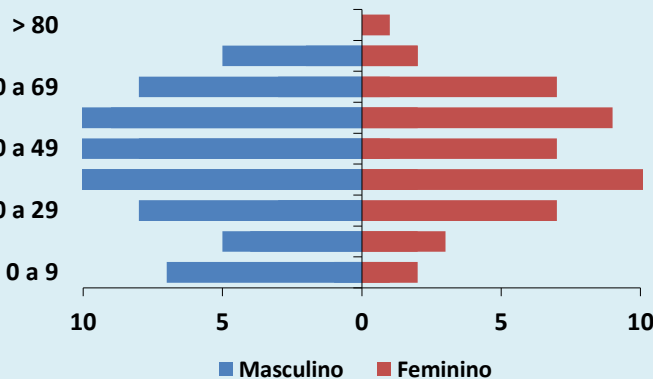
Distribuição dos Casos de Acidentes por Serpente e Escorpião segundo o Município de Ocorrência



Pirâmide Etária dos Acidentes Causados por Serpente



Pirâmide Etária dos Acidentes Causados por Escorpião



Acidente Relacionado ao Trabalho

Tipo de Animal	Ocupacional	%	Acidental	%	Ignorado	%	TOTAL
Serpente	31	51,7	23	38,3	6	10,0	60
Aranha	5	14,3	26	74,3	4	11,4	35
Escorpião	33	27,5	78	65,0	9	7,5	120
Lagarta	3	15,0	15	75,0	2	10,0	20
Abelha	6	26,1	17	73,9	0	0,0	23
Outros	10	26,3	26	68,4	2	5,3	38

Boletim Epidemiológico Regional

ANIMAIS PEÇONHENTOS



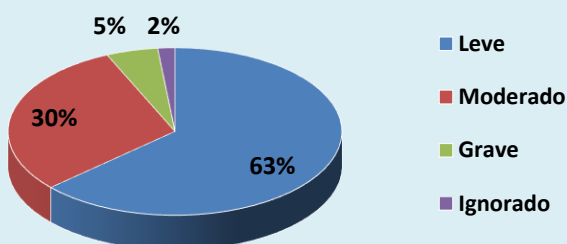
GOVERNO DO ESTADO DO ESPÍRITO SANTO
Secretaria da Saúde



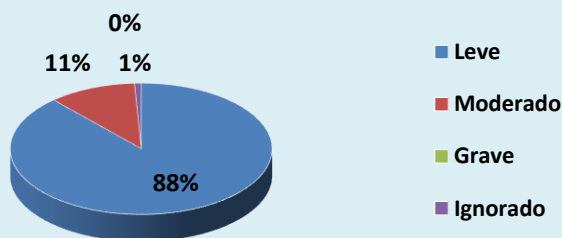
SUPERINTENDÊNCIA REGIONAL DE SAÚDE METROPOLITANA | BOLETIM Nº 06/2022 – SEMANAS EPIDEMIOLÓGICAS 1 A 11

Distribuição das Notificações segundo a Classificação do Caso

Serpente



Escorpião



Óbitos

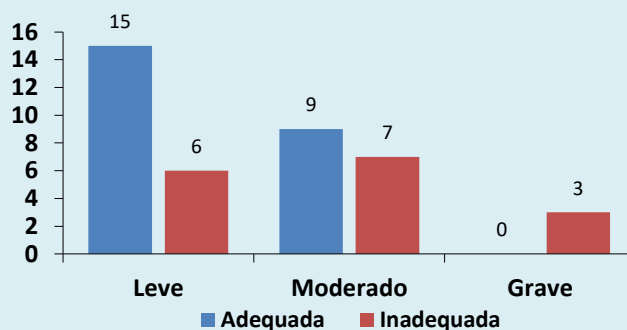


01 Óbito

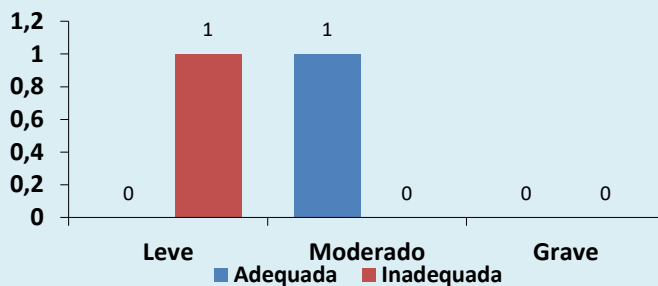
Agente Causador: Serpente
Domingos Martins

Avaliação de Uso de Soroterapia conforme Protocolo de Atendimento do Ministério da Saúde

Acidente por *Bothrops*



Acidente por Escorpião



Acidente por *Phoneutria*

SEM REGISTRO DE SOROTERAPIA

Boletim Epidemiológico Regional

ANIMAIS PEÇONHENTOS



GOVERNO DO ESTADO DO ESPÍRITO SANTO
Secretaria da Saúde





SUPERINTENDÊNCIA REGIONAL DE SAÚDE METROPOLITANA | BOLETIM Nº 06/2022 – SEMANAS EPIDEMIOLÓGICAS 1 A 11

MONITORAMENTO QUANTO AO CONSUMO DE SOROS ANTIVENENOS

Total de Ampolas de Soros Antivenenos Utilizadas (SE 11):

30

 Serpente	SAB 29	SABC 0	SABL 0	SAC 0	SAE 0
 Escorpião	SAEs 1	SAAr 0			
 Aranha	SAAr 0	SALox 0			
 Lagarta	SALon 0				

Total de Pessoas Atendidas:

5

CRIANÇA/ADOLESCENTE
(0 a 17 anos)

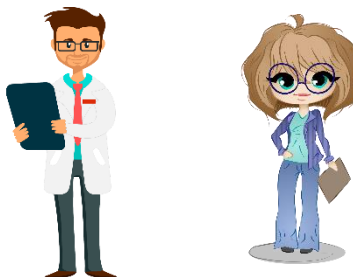


Sexo Masculino:
00

Sexo Feminino:
01

06 anos | 10 SAB

ADULTO
(18 a 59 anos)



Sexo Masculino:
02

Sexo Feminino:
01

51 anos | 3 SAB

33 anos | 8 SAB

58 anos | 1 SAEs

IDOSO
(60 anos ou mais)



Sexo Masculino:
00

Sexo Feminino:
01

75 anos | 8 SAB

Legenda: SAB (antibotrópico) / SABC (antibotrópico crotálico) / SABL (antibotrópico laquéutico) / SAC (anticrotálico) / SAE (antielapídico) / SAEs (antiescorpiônico) / SAAr (antiaraquídico) / SALox (antiloquoscélico) / SALon (antilonômico).

IMPORTANTE:

O Centro de Informação e Assistência Toxicológica do Espírito Santo (CIATox) é um serviço 24h de apoio aos profissionais de saúde e à população em geral em caso de acidentes com animais peçonhentos e intoxicações.

Em caso de acidente ligue para o CIATox pelo telefone 0800 283 9904.

Boletim Epidemiológico Regional

ANIMAIS PEÇONHENTOS



GOVERNO DO ESTADO DO ESPÍRITO SANTO
Secretaria da Saúde



SUPERINTENDÊNCIA REGIONAL DE SAÚDE METROPOLITANA | BOLETIM Nº 06/2022 – SEMANAS EPIDEMIOLÓGICAS 1 A 11

PREVENÇÃO DE ACIDENTES POR ESCORPIÃO

- Acondicionar lixo domiciliar em sacos plásticos ou outros recipientes que possam ser mantidos fechados, para evitar baratas, moscas ou outros insetos de que se alimentam os escorpiões.
- Manter jardins e quintais limpos. Evitar o acúmulo de entulhos, folhas secas, lixo doméstico e materiais de construção nas proximidades das casas.
- Usar calçados e luvas de raspas de couro nas tarefas de limpeza em jardins e quintais.
- Sacudir e examinar roupas e sapatos antes de usá-los, pois escorpiões podem se esconder neles e picam ao serem comprimidos contra o corpo. Examinar também roupas de cama, toalhas de banho, panos de chão e tapetes.
- Nas casas e apartamentos utilizar soleiras nas portas e janelas, telas em ralos do chão, pias e tanques. Vedar frestas e buracos em paredes, assoalhos e vãos entre o forro e a parede. Consertar rodapés despregados.
- Afastar as camas e berços das paredes. Evitar que roupas de cama e mosquiteiros encostem no chão.
- Preservar os inimigos naturais de escorpiões: aves de hábitos noturnos (coruja, joão-bobo), lagartos e sapos.

CURIOSIDADES

Os escorpiões procuram alimento durante a noite e, frequentemente, penetram nas residências humanas, onde se instalam sem serem notados, pois durante o dia "desaparecem" em esconderijos escuros e úmidos. Para capturar alimento e para defesa utilizam-se do ferrão venenoso (Fonte: Instituto Vital Brasil).



Capacitação Prática no município de Ibirajú

