

# Boletim Epidemiológico Regional

ANIMAIS PEÇONHENTOS



GOVERNO DO ESTADO DO ESPÍRITO SANTO  
Secretaria da Saúde



SUPERINTENDÊNCIA REGIONAL DE SAÚDE METROPOLITANA | BOLETIM Nº 11/2022 – SEMANAS EPIDEMIOLÓGICAS 1 A 24

## Monitoramento dos Acidentes por Animais Peçonhentos

ESPÍRITO SANTO: 3104

REGIONAL METROPOLITANA: 645



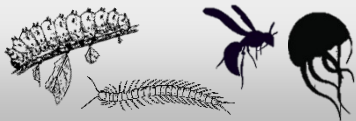
**259**

Escorpião



**60**

Abelha



**100**

Outros



**112**

Aranha



**107**

Serpente

*Phoneutria*: 28

*Loxosceles*: 05

*Latrodectus*: 02

Outra Aranha: 35

Botrópico: 88

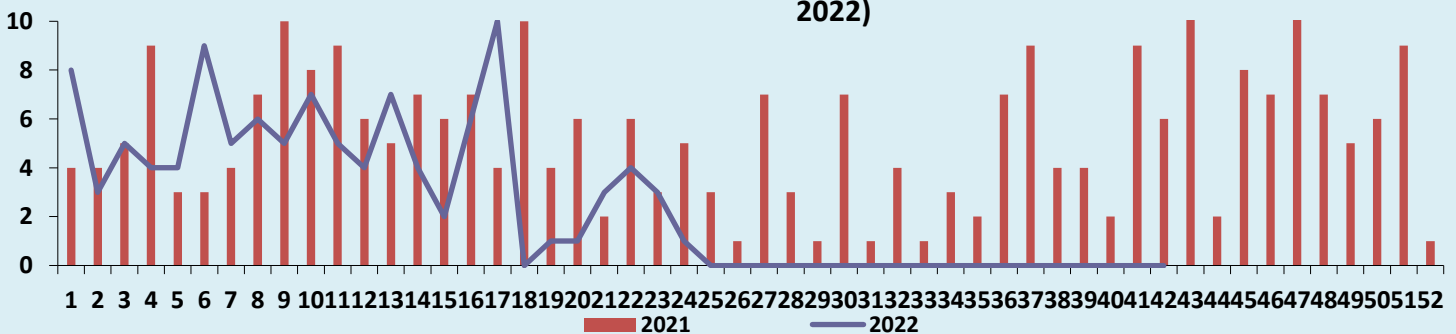
Crotálico: 0

Elapídico: 0

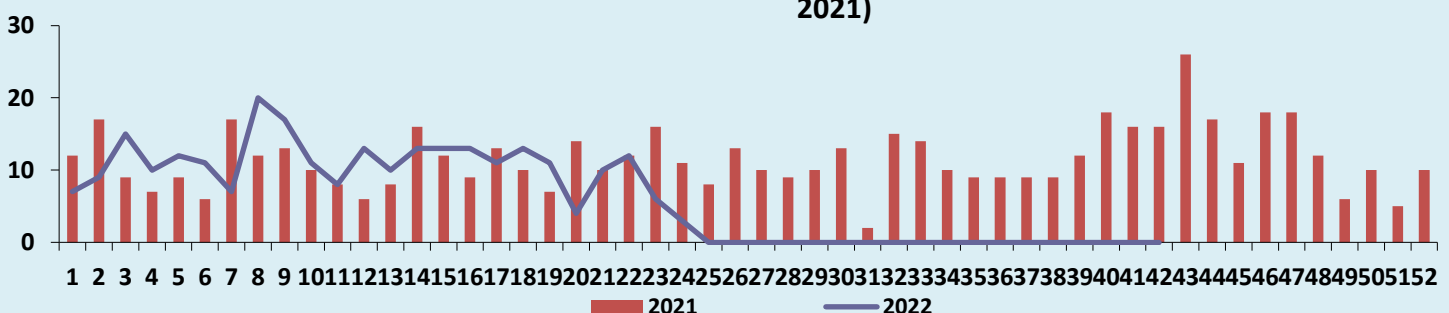
Laquético: 0

Não Peçonhenta: 8

Distribuição dos Casos de Acidentes por Serpente por Semana Epidemiológica (2021 - 2022)



Distribuição dos Casos de Acidentes por Escorpião por Semana Epidemiológica (2020 - 2021)



# Boletim Epidemiológico Regional

ANIMAIS PEÇONHENTOS

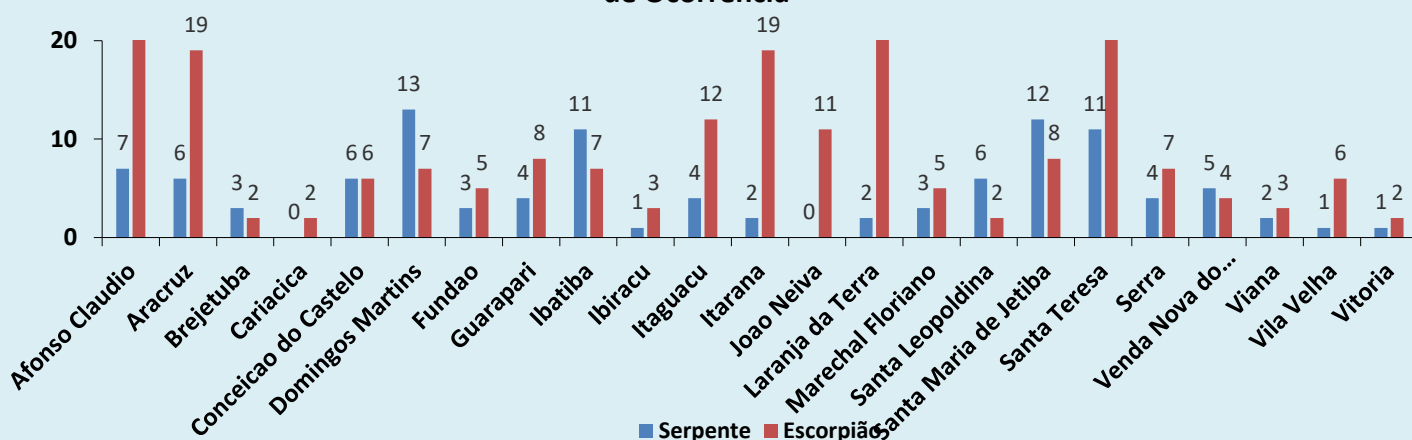


GOVERNO DO ESTADO DO ESPÍRITO SANTO  
Secretaria da Saúde

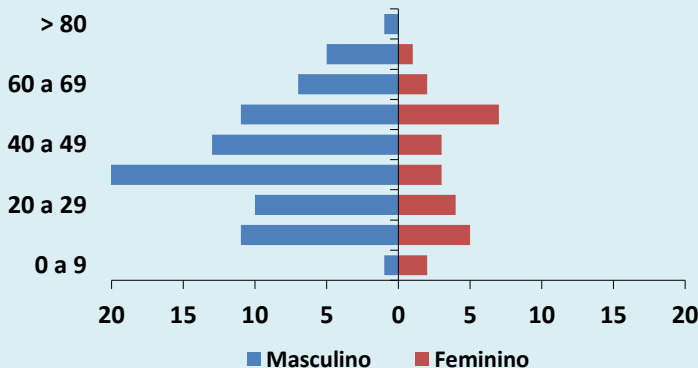


SUPERINTENDÊNCIA REGIONAL DE SAÚDE METROPOLITANA | BOLETIM Nº 11/2022 – SEMANAS EPIDEMIOLÓGICAS 1 A 24

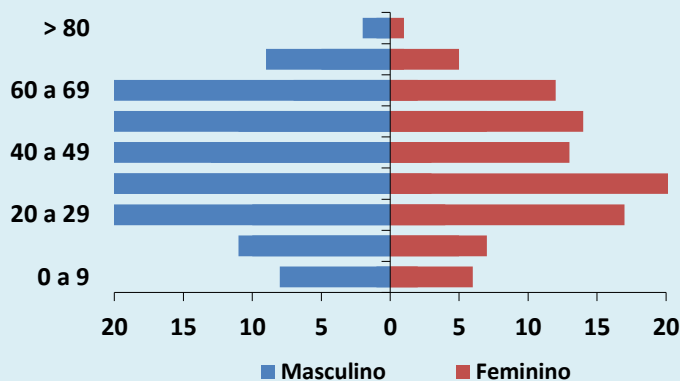
Distribuição dos Casos de Acidentes por Serpente e Escorpião segundo o Município de Ocorrência



Pirâmide Etária dos Acidentes Causados por Serpente



Pirâmide Etária dos Acidentes Causados por Escorpião



Acidente Relacionado ao Trabalho

Tipo de Animal	Ocupacional		Acidental		Ignorado		TOTAL
	Ocupacional	%	Acidental	%	Ignorado	%	
Serpente	56	52,3	42	39,3	9	8,4	107
Aranha	33	29,5	73	65,2	6	5,4	112
Escorpião	76	29,3	168	64,9	15	5,8	259
Lagarta	12	30,0	24	60,0	4	10,0	40
Abelha	14	23,3	45	75,0	1	1,7	60
Outros	15	25,0	41	68,3	4	6,7	60

# Boletim Epidemiológico Regional

ANIMAIS PEÇONHENTOS



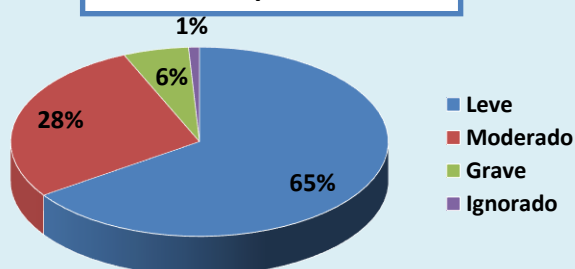
GOVERNO DO ESTADO DO ESPÍRITO SANTO  
Secretaria da Saúde



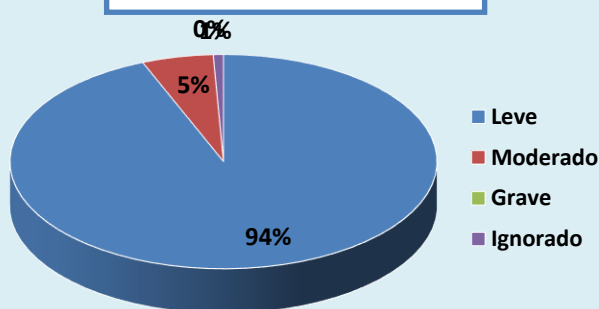
SUPERINTENDÊNCIA REGIONAL DE SAÚDE METROPOLITANA | BOLETIM Nº 11/2022 – SEMANAS EPIDEMIOLÓGICAS 1 A 24

## Distribuição das Notificações segundo a Classificação do Caso

### Serpente



### Escorpião



## Óbitos

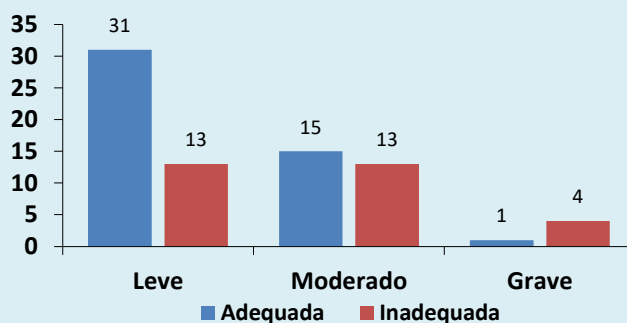


01 Óbito

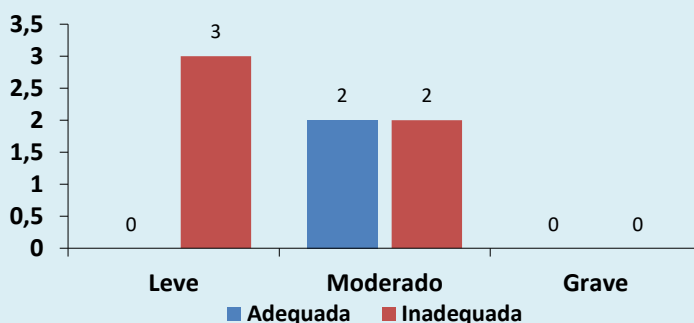
Agente Causador: Serpente  
Domingos Martins

## Avaliação de Uso de Soroterapia conforme Protocolo de Atendimento do Ministério da Saúde

### Acidente por *Bothrops*



### Acidente por Escorpião



### Acidente por *Phoneutria*

SEM REGISTRO DE SOROTERAPIA

# Boletim Epidemiológico Regional

ANIMAIS PEÇONHENTOS



GOVERNO DO ESTADO DO ESPÍRITO SANTO  
Secretaria da Saúde







SUPERINTENDÊNCIA REGIONAL DE SAÚDE METROPOLITANA | BOLETIM Nº 11/2022 – SEMANAS EPIDEMIOLÓGICAS 1 A 24

## MONITORAMENTO QUANTO AO CONSUMO DE SOROS ANTIVENENOS

Total de Ampolas de Soros Antivenenos Utilizadas (SE 24):

03

 <b>Serpente</b>	SAB 03	SABC 0	SABL 0	SAC 0	SAE 0
 <b>Escorpião</b>	SAEs 0	SAAr 0			
 <b>Aranha</b>	SAAr 0	SALox 0			
 <b>Lagarta</b>	SALon 0				

Total de Pessoas Atendidas:

1

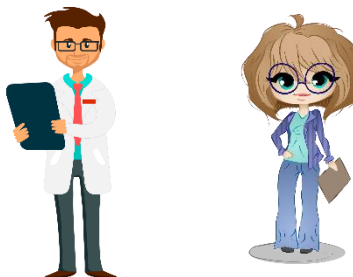
**CRIANÇA/ADOLESCENTE**  
(0 a 17 anos)



Sexo Masculino:  
00

Sexo Feminino:  
00

**ADULTO**  
(18 a 59 anos)



Sexo Masculino:  
02

Sexo Feminino:  
00

70 anos | 3 SAB

**IDOSO**  
(60 anos ou mais)



Sexo Masculino:  
00

Sexo Feminino:  
00

**Legenda:** SAB (antibotrópico) / SABC (antibotrópico crotálico) / SABL (antibotrópico laquélico) / SAC (anticrotálico) / SAE (antielapídico) / SAEs (antiescorpiônico) / SAAr (antiaraquídico) / SALox (antiloquoscélico) / SALon (antilonômico).

### IMPORTANTE:

O Centro de Informação e Assistência Toxicológica do Espírito Santo (CIATox) é um serviço 24h de apoio aos profissionais de saúde e à população em geral em caso de acidentes com animais peçonhentos e intoxicações.

Em caso de acidente ligue para o CIATox pelo telefone 0800 283 9904.

# Boletim Epidemiológico Regional

ANIMAIS PEÇONHENTOS



GOVERNO DO ESTADO DO ESPÍRITO SANTO  
Secretaria da Saúde



SUPERINTENDÊNCIA REGIONAL DE SAÚDE METROPOLITANA | BOLETIM Nº 11/2022 – SEMANAS EPIDEMIOLÓGICAS 1 A 24

## PREVENÇÃO DE ACIDENTES POR ESCORPIÃO

- Acondicionar lixo domiciliar em sacos plásticos ou outros recipientes que possam ser mantidos fechados, para evitar baratas, moscas ou outros insetos de que se alimentam os escorpiões.
- Manter jardins e quintais limpos. Evitar o acúmulo de entulhos, folhas secas, lixo doméstico e materiais de construção nas proximidades das casas.
- Usar calçados e luvas de raspas de couro nas tarefas de limpeza em jardins e quintais.
- Sacudir e examinar roupas e sapatos antes de usá-los, pois escorpiões podem se esconder neles e picam ao serem comprimidos contra o corpo. Examinar também roupas de cama, toalhas de banho, panos de chão e tapetes.
- Nas casas e apartamentos utilizar soleiras nas portas e janelas, telas em ralos do chão, pias e tanques. Vedar frestas e buracos em paredes, assoalhos e vãos entre o forro e a parede. Consertar rodapés despregados.
- Afastar as camas e berços das paredes. Evitar que roupas de cama e mosquiteiros encostem no chão.
- Preservar os inimigos naturais de escorpiões: aves de hábitos noturnos (coruja, joão-bobo), lagartos e sapos.

## CURIOSIDADE

Todas as espécies de escorpiões são perigosas para os seres humanos?

Entre as cerca de 1050 espécies conhecidas, apenas um pequeno número é perigoso para os seres humanos a maioria produz uma reação semelhante à da ferroada da abelha, que é muito dolorosa, embora geralmente não ofereça perigo de morte.

(Fonte: Fiocruz).



## Captura de escorpião no município de Vila Velha (21 de junho de 2022).

