

Boletim Epidemiológico Regional

ANIMAIS PEÇONHENTOS



GOVERNO DO ESTADO DO ESPÍRITO SANTO
Secretaria da Saúde



SUPERINTENDÊNCIA REGIONAL DE SAÚDE METROPOLITANA | BOLETIM Nº 17/2022 – SEMANAS EPIDEMIOLÓGICAS 1 A 30

Monitoramento dos Acidentes por Animais Peçonhentos

ESPÍRITO SANTO: 3915

REGIONAL METROPOLITANA: 782



326
Escorpião



69
Abelha



106
Outros



154
Aranha



124
Serpente

Phoneutria: 43

Loxosceles: 10

Latrodectus: 02

Outra Aranha: 44

Botrópico: 97

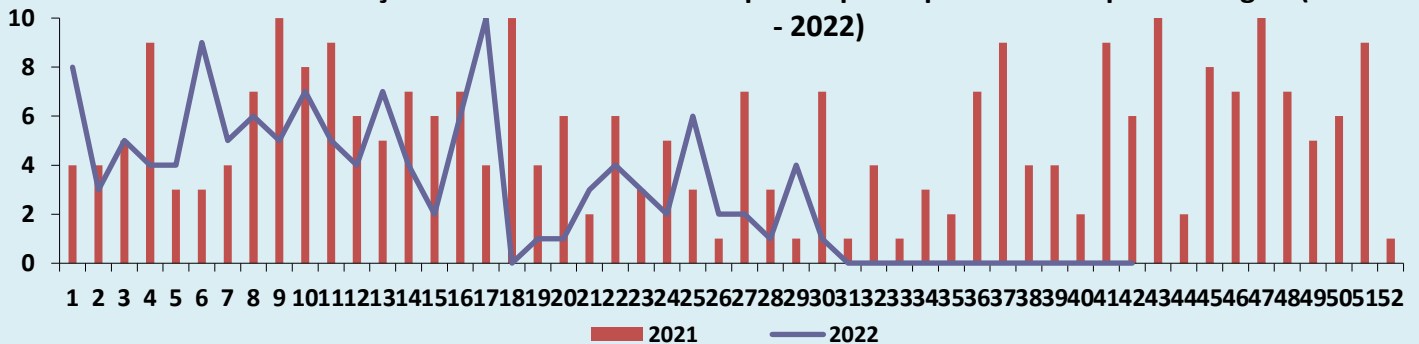
Crotálico: 0

Elapídico: 0

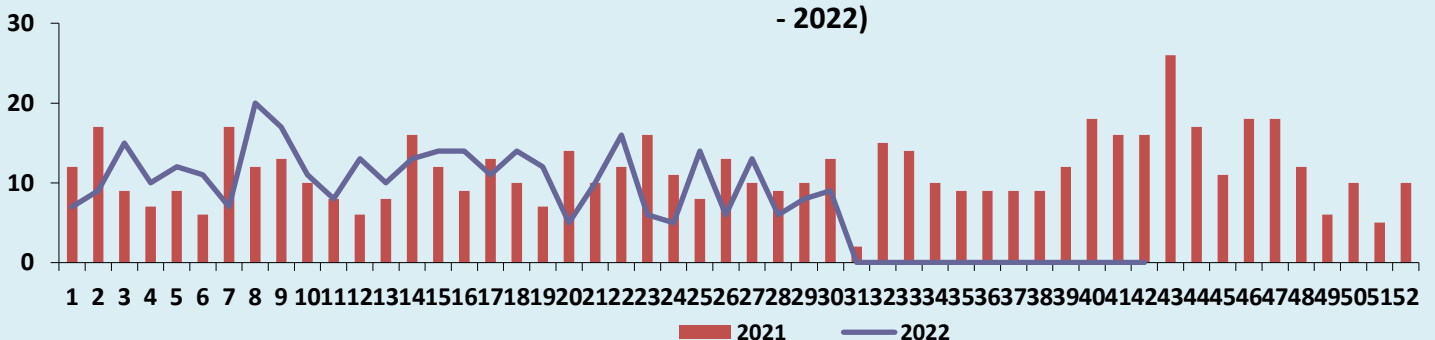
Laquético: 0

Não Peçonhenta: 10

Distribuição dos Casos de Acidentes por Serpente por Semana Epidemiológica (2021 - 2022)



Distribuição dos Casos de Acidentes por Escorpião por Semana Epidemiológica (2021 - 2022)



Boletim Epidemiológico Regional

ANIMAIS PEÇONHENTOS

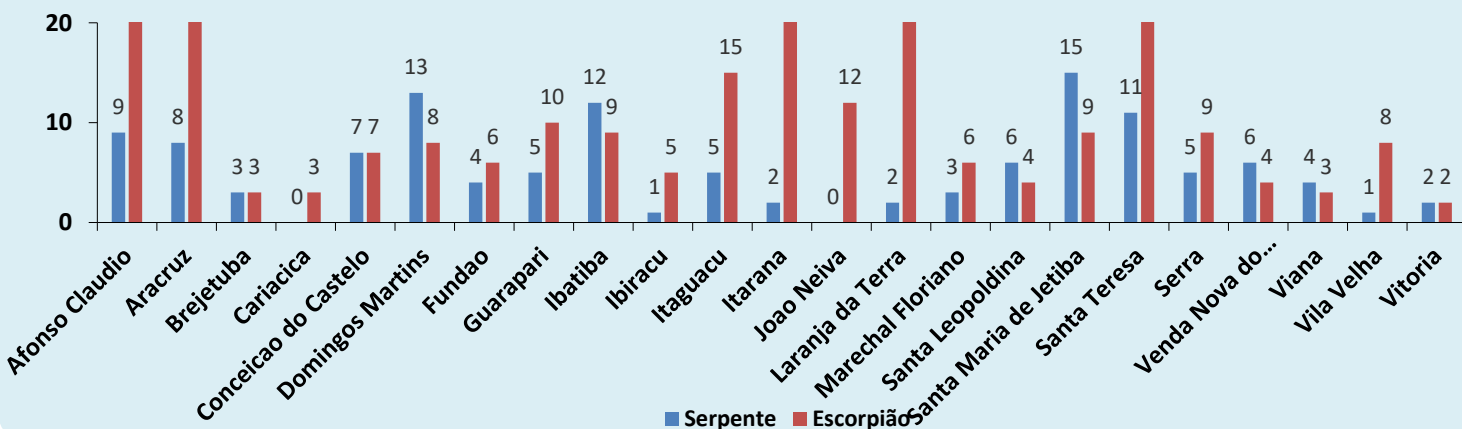


GOVERNO DO ESTADO DO ESPÍRITO SANTO
Secretaria da Saúde

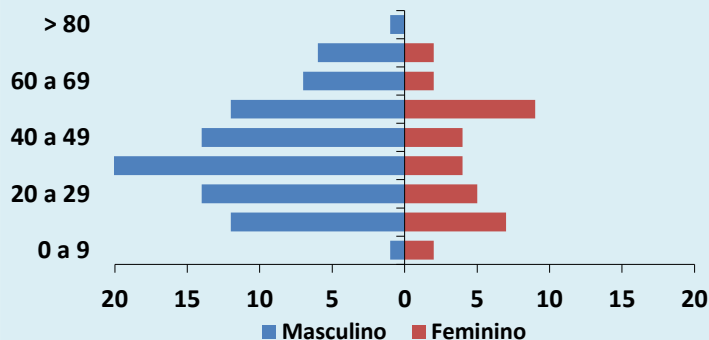


SUPERINTENDÊNCIA REGIONAL DE SAÚDE METROPOLITANA | BOLETIM Nº 17/2022 – SEMANAS EPIDEMIOLÓGICAS 1 A 30

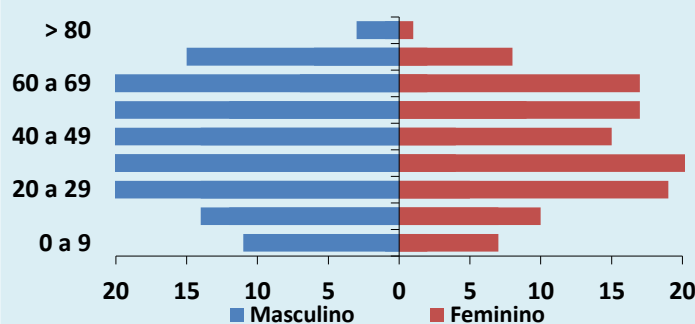
Distribuição dos Casos de Acidentes por Serpente e Escorpião segundo o Município de Ocorrência



Pirâmide Etária dos Acidentes Causados por Serpente



Pirâmide Etária dos Acidentes Causados por Escorpião



Acidente Relacionado ao Trabalho

Tipo de Animal	Ocupacional	%	Acidental	%	Ignorado	%	TOTAL
Serpente	67	54,0	49	39,5	8	6,5	124
Aranha	44	28,6	101	65,6	9	5,8	154
Escorpião	94	28,8	215	66,0	17	5,2	326
Lagarta	13	32,5	24	60,0	3	7,5	40
Abelha	16	23,2	53	76,8	0	0,0	69
Outros	15	22,7	48	72,7	3	4,5	66

Boletim Epidemiológico Regional

ANIMAIS PEÇONHENTOS



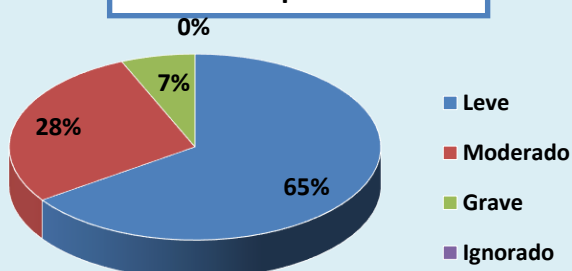
GOVERNO DO ESTADO DO ESPÍRITO SANTO
Secretaria da Saúde



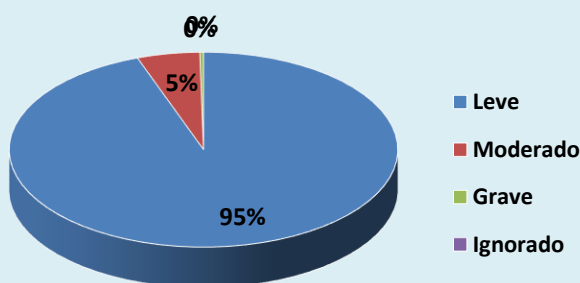
SUPERINTENDÊNCIA REGIONAL DE SAÚDE METROPOLITANA | BOLETIM Nº 17/2022 – SEMANAS EPIDEMIOLÓGICAS 1 A 30

Distribuição das Notificações segundo a Classificação do Caso

Serpente



Escorpião



Óbitos

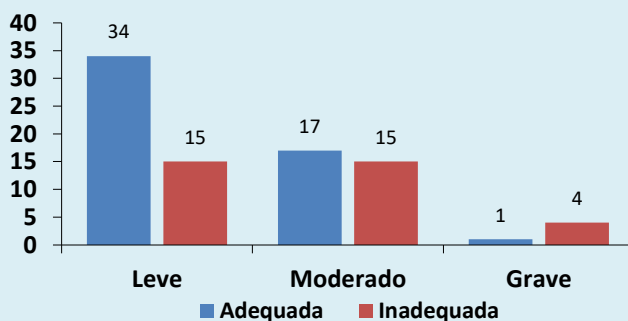


01 Óbito

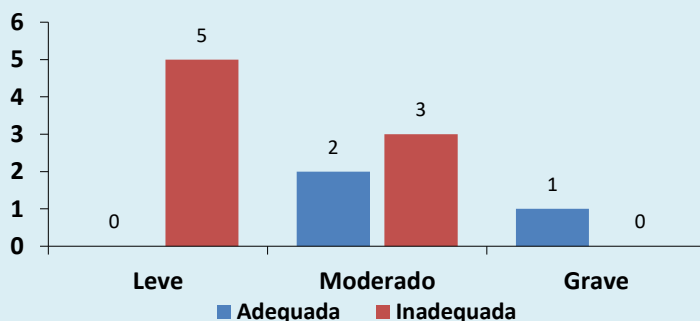
Agente Causador: Serpente
Domingos Martins

Avaliação de Uso de Soroterapia conforme Protocolo de Atendimento do Ministério da Saúde

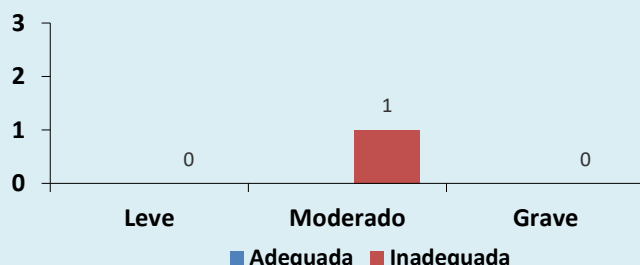
Acidente por *Bothrops*



Acidente por Escorpião



Acidente por *Phoneutria*



Boletim Epidemiológico Regional

ANIMAIS PEÇONHENTOS



GOVERNO DO ESTADO DO ESPÍRITO SANTO
Secretaria da Saúde




SUPERINTENDÊNCIA REGIONAL DE SAÚDE METROPOLITANA | BOLETIM Nº 17/2022 – SEMANAS EPIDEMIOLÓGICAS 1 A 30

MONITORAMENTO QUANTO AO CONSUMO DE SOROS ANTIVENENOS

Total de Ampolas de Soros Antivenenos Utilizadas (SE 24):

12

 Serpente	SAB 0	SABC 0	SABL 0	SAC 0	SAE 0
 Escorpião	SAEs 5	SAAr 5			
 Aranha	SAAr 0	SALox 2			
 Lagarta	SALon 0				

Total de Pessoas Atendidas:

2

CRIANÇA/ADOLESCENTE
(0 a 17 anos)

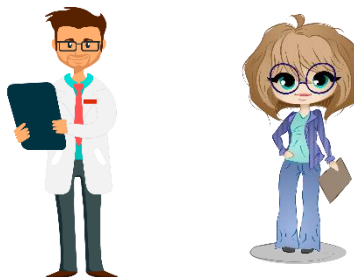


Sexo Masculino:
01

Sexo Feminino:
00

1 ano | 5 SAEs
5 SAAr

ADULTO
(18 a 59 anos)



Sexo Masculino:
01

Sexo Feminino:
00

43 anos | 2 SALox

IDOSO
(60 anos ou mais)



Sexo Masculino:
00

Sexo Feminino:
00

Legenda: SAB (antibotrópico) / SABC (antibotrópico crotálico) / SABL (antibotrópico laquéutico) / SAC (anticrotálico) / SAE (antielapídico) / SAEs (antiescorpiônico) / SAAr (antiaraçnidico) / SALox (antiloXoscélico) / SALon (antilonômico).

IMPORTANTE:

O Centro de Informação e Assistência Toxicológica do Espírito Santo (CIATox) é um serviço 24h de apoio aos profissionais de saúde e à população em geral em caso de acidentes com animais peçonhentos e intoxicações.

Em caso de acidente ligue para o CIATox pelo telefone 0800 283 9904.

Boletim Epidemiológico Regional

ANIMAIS PEÇONHENTOS



GOVERNO DO ESTADO DO ESPÍRITO SANTO
Secretaria da Saúde



SUPERINTENDÊNCIA REGIONAL DE SAÚDE METROPOLITANA | BOLETIM Nº 17/2022 – SEMANAS EPIDEMIOLÓGICAS 1 A 30

PREVENÇÃO DE ACIDENTES POR ESCORPIÃO

- Acondicionar lixo domiciliar em sacos plásticos ou outros recipientes que possam ser mantidos fechados, para evitar baratas, moscas ou outros insetos de que se alimentam os escorpiões.
- Manter jardins e quintais limpos. Evitar o acúmulo de entulhos, folhas secas, lixo doméstico e materiais de construção nas proximidades das casas.
- Usar calçados e luvas de raspas de couro nas tarefas de limpeza em jardins e quintais.
- Sacudir e examinar roupas e sapatos antes de usá-los, pois escorpiões podem se esconder neles e picam ao serem comprimidos contra o corpo. Examinar também roupas de cama, toalhas de banho, panos de chão e tapetes.
- Nas casas e apartamentos utilizar soleiras nas portas e janelas, telas em ralos do chão, pias e tanques. Vedar frestas e buracos em paredes, assoalhos e vãos entre o forro e a parede. Consertar rodapés despregados.
- Afastar as camas e berços das paredes. Evitar que roupas de cama e mosquiteiros encostem no chão.
- Preservar os inimigos naturais de escorpiões: aves de hábitos noturnos (coruja, joão-bobo), lagartos e sapos.

CURIOSIDADE

Os escorpiões podem viver por muitos anos, dependendo da espécie. O *Tityus serrulatus* – escorpião amarelo e de tronco mais escuro –, por exemplo, é uma das espécies mais perigosas aqui no Brasil e tem uma média de quatro a cinco anos de vida na natureza.

(Fonte: Butantan).



Educação em Saúde (Cariacica).

