

# Boletim Epidemiológico Regional

ANIMAIS PEÇONHENTOS



GOVERNO DO ESTADO DO ESPÍRITO SANTO  
Secretaria da Saúde



SUPERINTENDÊNCIA REGIONAL DE SAÚDE METROPOLITANA | BOLETIM Nº 22/2022 – SEMANAS EPIDEMIOLÓGICAS 1 A 35

## Monitoramento dos Acidentes por Animais Peçonhentos

ESPÍRITO SANTO: 4668

REGIONAL METROPOLITANA: 889



**377**

Escorpião



**74**

Abelha



**125**

Outros



**181**

Aranha



**132**

Serpente

*Phoneutria*: 49

*Loxosceles*: 11

*Latrodectus*: 02

Outra Aranha: 56

Botrópico: 104

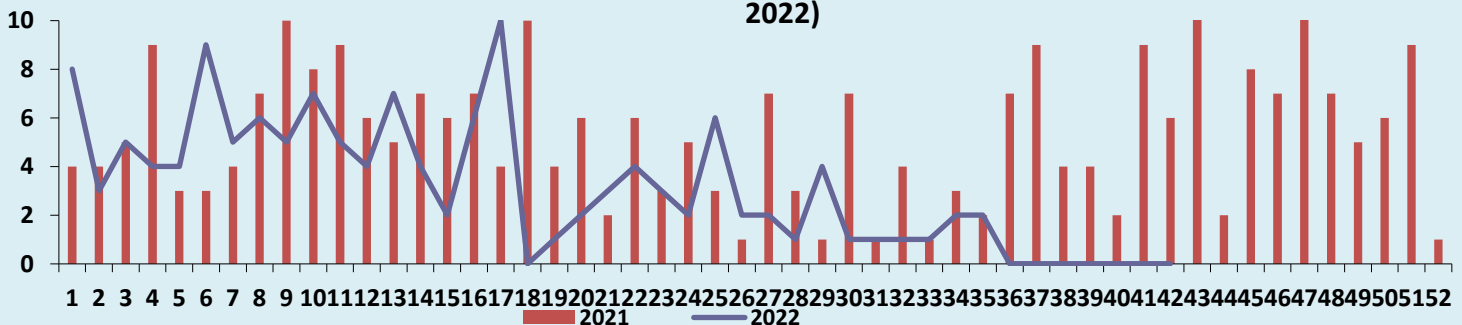
Crotálico: 0

Elapídico: 0

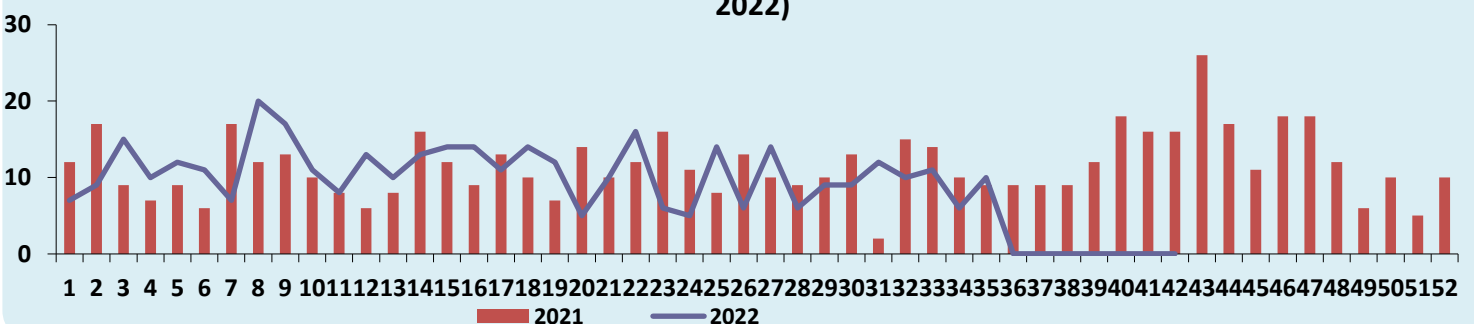
Laquético: 0

Não Peçonhenta: 10

Distribuição dos Casos de Acidentes por Serpente por Semana Epidemiológica (2021 - 2022)



Distribuição dos Casos de Acidentes por Escorpião por Semana Epidemiológica (2021 - 2022)



# Boletim Epidemiológico Regional

ANIMAIS PEÇONHENTOS

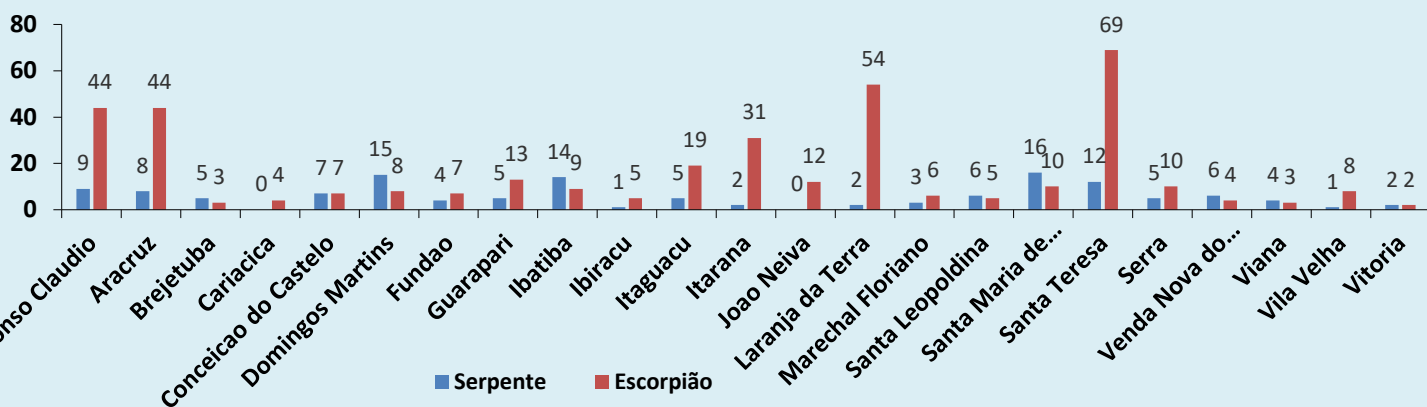


GOVERNO DO ESTADO DO ESPÍRITO SANTO  
Secretaria da Saúde

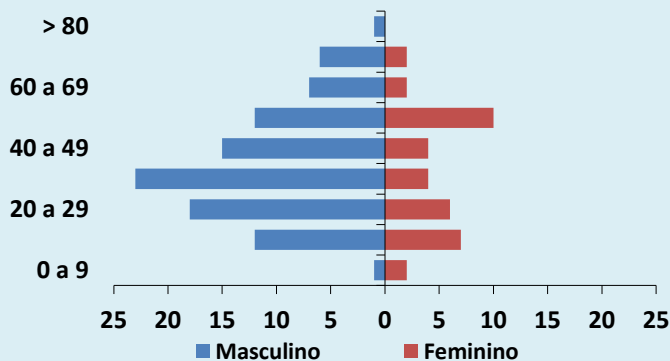


SUPERINTENDÊNCIA REGIONAL DE SAÚDE METROPOLITANA | BOLETIM Nº 22/2022 – SEMANAS EPIDEMIOLÓGICAS 1 A 35

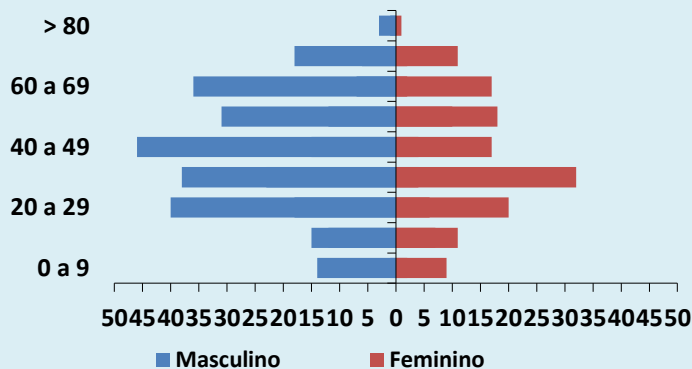
## Distribuição dos Casos de Acidentes por Serpente e Escorpião segundo o Município de Ocorrência



## Pirâmide Etária dos Acidentes Causados por Serpente



## Pirâmide Etária dos Acidentes Causados por Escorpião



## Acidente Relacionado ao Trabalho

Tipo de Animal	Ocupacional	%	Acidental	%	Ignorado	%	TOTAL
Serpente	71	53,8	52	39,4	9	6,8	132
Aranha	52	28,7	117	64,6	12	6,6	181
Escorpião	109	28,9	250	66,3	18	4,8	377
Lagarta	13	29,5	28	63,6	3	6,8	44
Abelha	16	21,6	58	78,4	0	0,0	74
Outros	18	23,4	56	72,7	3	3,9	77

# Boletim Epidemiológico Regional

ANIMAIS PEÇONHENTOS



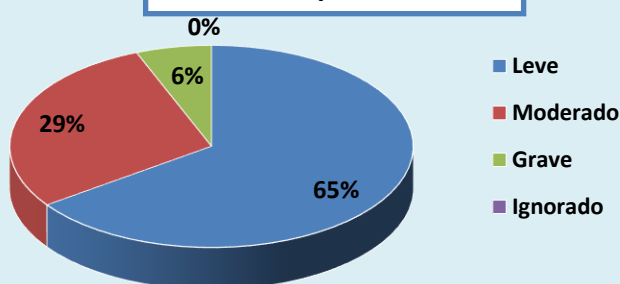
GOVERNO DO ESTADO DO ESPÍRITO SANTO  
Secretaria da Saúde



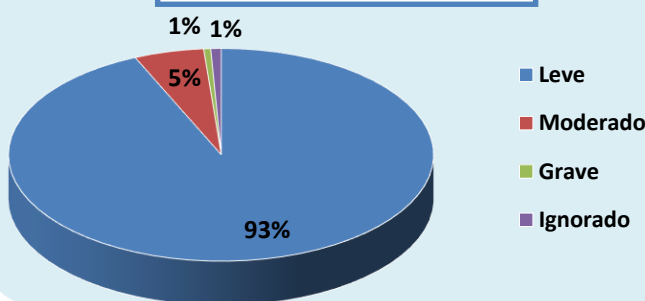
SUPERINTENDÊNCIA REGIONAL DE SAÚDE METROPOLITANA | BOLETIM Nº 22/2022 – SEMANAS EPIDEMIOLÓGICAS 1 A 35

## Distribuição das Notificações segundo a Classificação do Caso

### Serpente



### Escorpião



## Óbitos

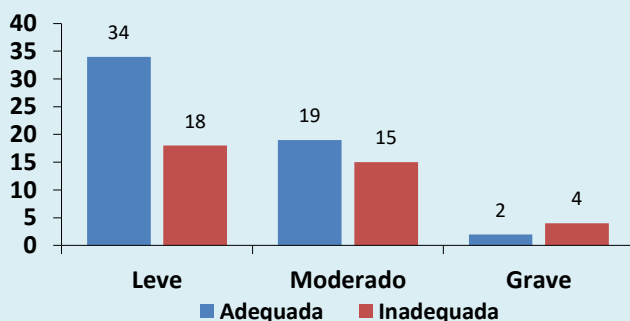


02 Óbitos

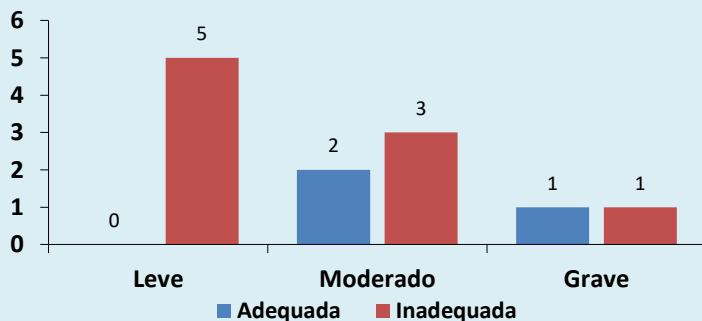
Agente Causador:  
Serpente (Domingos Martins)  
Abelha (Brejetuba)

## Avaliação de Uso de Soroterapia conforme Protocolo de Atendimento do Ministério da Saúde

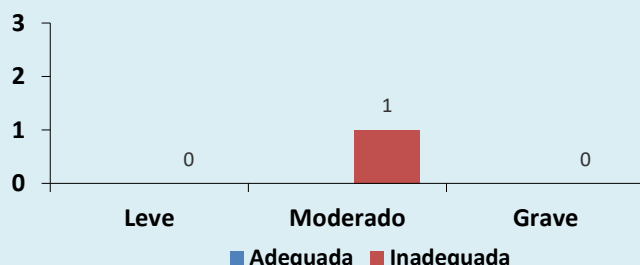
### Acidente por *Bothrops*



### Acidente por Escorpião



### Acidente por *Phoneutria*



# Boletim Epidemiológico Regional

ANIMAIS PEÇONHENTOS



GOVERNO DO ESTADO DO ESPÍRITO SANTO  
Secretaria da Saúde







SUPERINTENDÊNCIA REGIONAL DE SAÚDE METROPOLITANA | BOLETIM Nº 22/2022 – SEMANAS EPIDEMIOLÓGICAS 1 A 35

## MONITORAMENTO QUANTO AO CONSUMO DE SOROS ANTIVENENOS

Total de Ampolas de Soros Antivenenos Utilizadas (SE 35):

14

 <b>Serpente</b>	SAB 12	SABC 0	SABL 0	SAC 0	SAE 0
 <b>Escorpião</b>	SAEs 0	SAAr 0			
 <b>Aranha</b>	SAAr 2	SALox 0			
 <b>Lagarta</b>	SALon 0				

Total de Pessoas Atendidas:

3

**CRIANÇA/ADOLESCENTE**  
(0 a 17 anos)

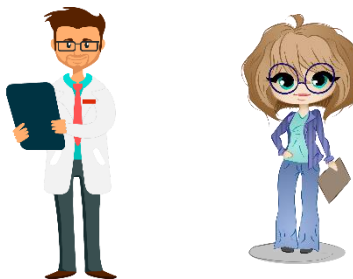


Sexo Masculino:  
00

Sexo Feminino:  
00

02 anos | 02 SAAr

**ADULTO**  
(18 a 59 anos)



Sexo Masculino:  
01

Sexo Feminino:  
00

25 anos | 6 SAB

48 anos | 6 SAB

**IDOSO**  
(60 anos ou mais)



Sexo Masculino:  
00

Sexo Feminino:  
00

**Legenda:** SAB (antibotrópico) / SABC (antibotrópico crotálico) / SABL (antibotrópico laquélico) / SAC (anticrotálico) / SAE (antielapídico) / SAEs (antiescorpiônico) / SAAr (antiaraquídico) / SALox (antiloquoscélico) / SALon (antilonômico).

### IMPORTANTE:

O Centro de Informação e Assistência Toxicológica do Espírito Santo (CIATox) é um serviço 24h de apoio aos profissionais de saúde e à população em geral em caso de acidentes com animais peçonhentos e intoxicações.

Em caso de acidente ligue para o CIATox pelo telefone 0800 283 9904.

# Boletim Epidemiológico Regional

ANIMAIS PEÇONHENTOS



GOVERNO DO ESTADO DO ESPÍRITO SANTO  
Secretaria da Saúde



SUPERINTENDÊNCIA REGIONAL DE SAÚDE METROPOLITANA | BOLETIM Nº 22/2022 – SEMANAS EPIDEMIOLÓGICAS 1 A 35

## PREVENÇÃO DE ACIDENTES POR ESCORPIÃO

- Acondicionar lixo domiciliar em sacos plásticos ou outros recipientes que possam ser mantidos fechados, para evitar baratas, moscas ou outros insetos de que se alimentam os escorpiões.
- Manter jardins e quintais limpos. Evitar o acúmulo de entulhos, folhas secas, lixo doméstico e materiais de construção nas proximidades das casas.
- Usar calçados e luvas de raspas de couro nas tarefas de limpeza em jardins e quintais.
- Sacudir e examinar roupas e sapatos antes de usá-los, pois escorpiões podem se esconder neles e picam ao serem comprimidos contra o corpo. Examinar também roupas de cama, toalhas de banho, panos de chão e tapetes.
- Nas casas e apartamentos utilizar soleiras nas portas e janelas, telas em ralos do chão, pias e tanques. Vedar frestas e buracos em paredes, assoalhos e vãos entre o forro e a parede. Consertar rodapés despregados.
- Afastar as camas e berços das paredes. Evitar que roupas de cama e mosquiteiros encostem no chão.
- Preservar os inimigos naturais de escorpiões: aves de hábitos noturnos (coruja, joão-bobo), lagartos e sapos.

## CURIOSIDADE

🔑 Nome científico: *Micrurus corallinus*

👉 O nome do gênero *Micrurus* é uma junção oriunda do grego mikros, que significa "pequeno", com o sufixo oura – "cauda". Logo, *Micrurus* é uma referência à cauda curta que as serpentes desse gênero apresentam.



## Captura de Escorpião em Laranja da Terra

