

Boletim Epidemiológico Regional

ANIMAIS PEÇONHENTOS



GOVERNO DO ESTADO DO ESPÍRITO SANTO
Secretaria da Saúde



SUPERINTENDÊNCIA REGIONAL DE SAÚDE METROPOLITANA | BOLETIM Nº 24/2022 – SEMANAS EPIDEMIOLÓGICAS 1 A 37

Monitoramento dos Acidentes por Animais Peçonhentos

ESPÍRITO SANTO: 4960

REGIONAL METROPOLITANA: 939



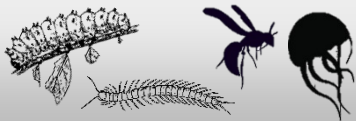
401

Escorpião



78

Abelha



132

Outros



187

Aranha



141

Serpente

Phoneutria: 49

Loxosceles: 11

Latrodectus: 02

Outra Aranha: 61

Botrópico: 112

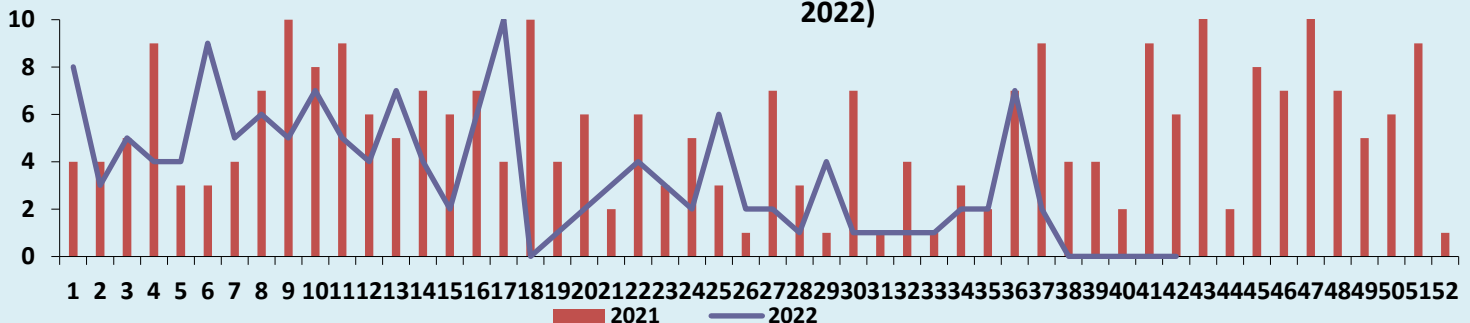
Crotálico: 0

Elapídico: 0

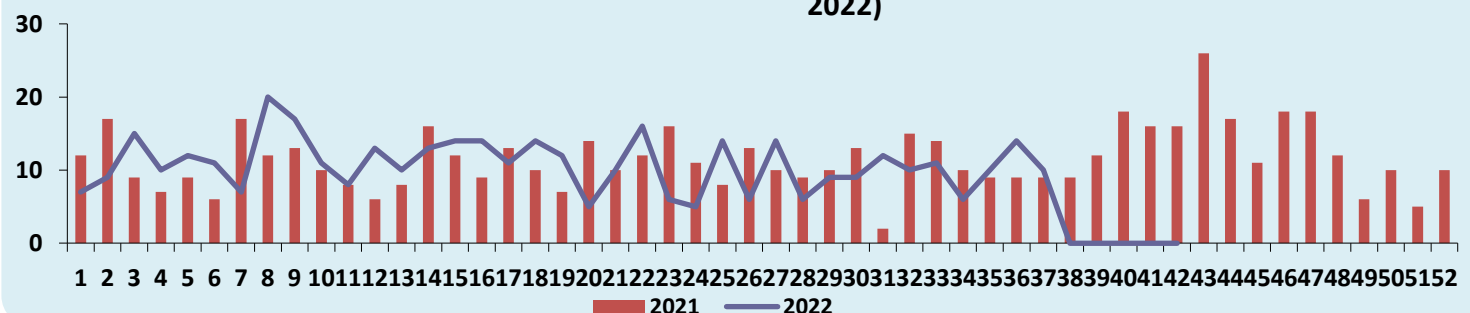
Laquético: 0

Não Peçonhenta: 10

Distribuição dos Casos de Acidentes por Serpente por Semana Epidemiológica (2021 - 2022)



Distribuição dos Casos de Acidentes por Escorpião por Semana Epidemiológica (2021 - 2022)



Boletim Epidemiológico Regional

ANIMAIS PEÇONHENTOS

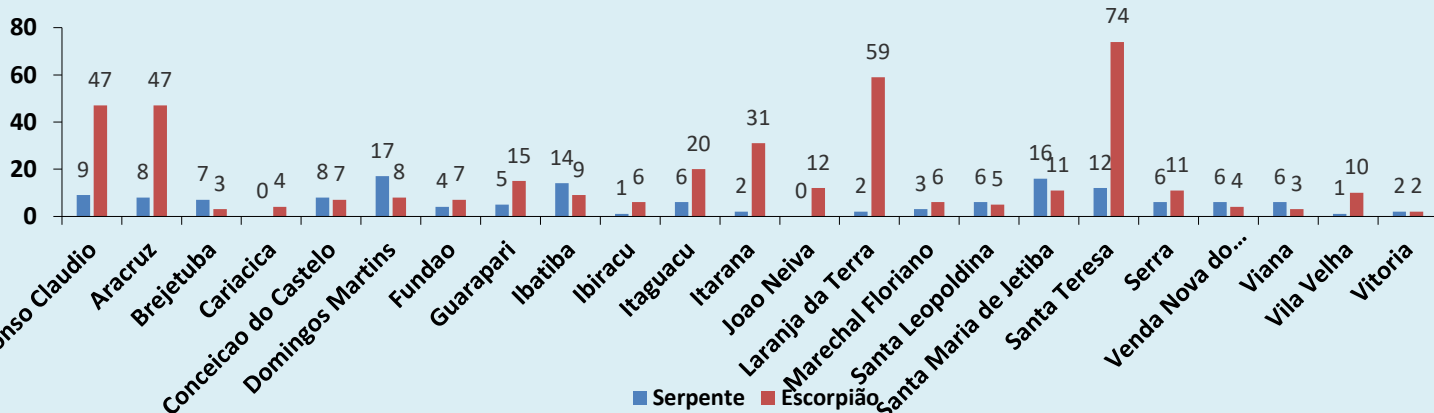


GOVERNO DO ESTADO DO ESPÍRITO SANTO
Secretaria da Saúde

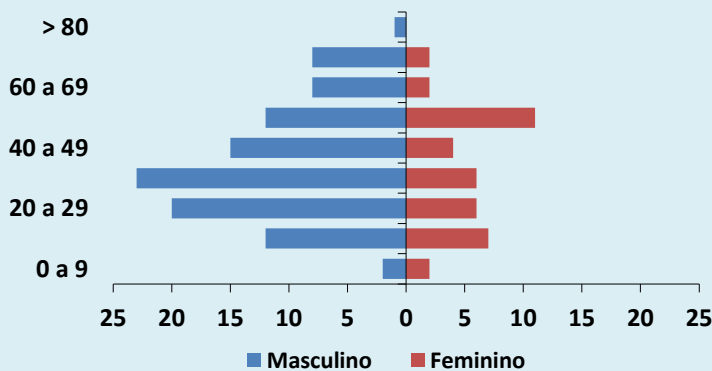


SUPERINTENDÊNCIA REGIONAL DE SAÚDE METROPOLITANA | BOLETIM Nº 24/2022 – SEMANAS EPIDEMIOLÓGICAS 1 A 37

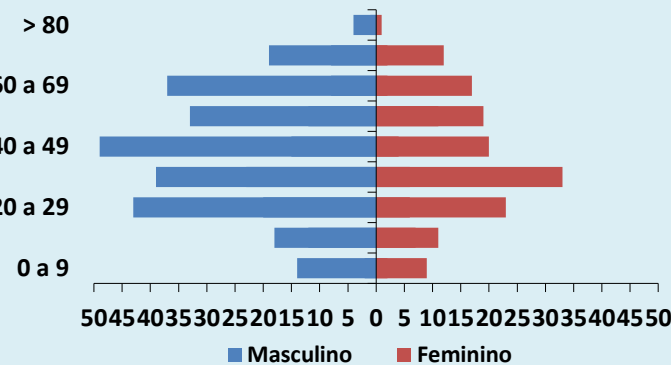
Distribuição dos Casos de Acidentes por Serpente e Escorpião segundo o Município de Ocorrência



Pirâmide Etária dos Acidentes Causados por Serpente



Pirâmide Etária dos Acidentes Causados por Escorpião



Acidente Relacionado ao Trabalho

Tipo de Animal	Ocupacional	%	Acidental	%	Ignorado	%	TOTAL
Serpente	78	55,3	54	38,3	9	6,4	141
Aranha	56	29,9	120	64,2	11	5,9	187
Escorpião	115	28,7	265	66,1	21	5,2	401
Lagarta	13	29,5	28	63,6	3	6,8	44
Abelha	16	20,5	62	79,5	0	0,0	78
Outros	18	21,4	63	75,0	3	3,6	84

Boletim Epidemiológico Regional

ANIMAIS PEÇONHENTOS



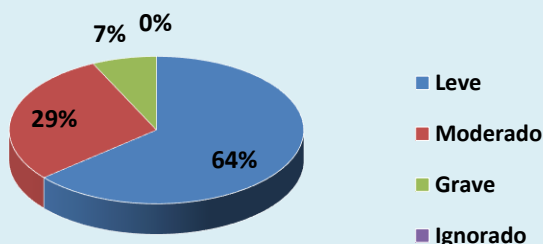
GOVERNO DO ESTADO DO ESPÍRITO SANTO
Secretaria da Saúde



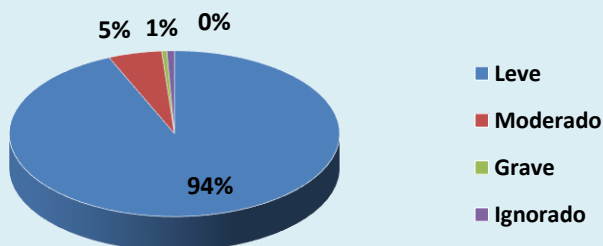
SUPERINTENDÊNCIA REGIONAL DE SAÚDE METROPOLITANA | BOLETIM Nº 24/2022 – SEMANAS EPIDEMIOLÓGICAS 1 A 37

Distribuição das Notificações segundo a Classificação do Caso

Serpente



Escorpião



Óbitos

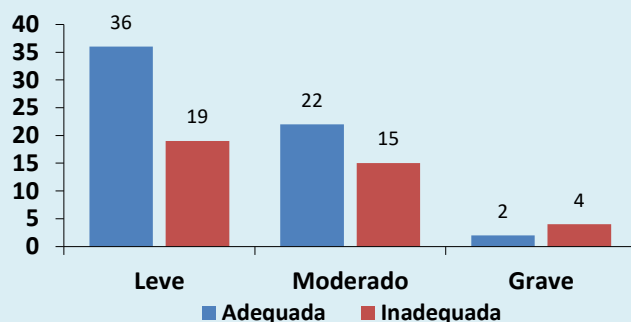


02 Óbitos

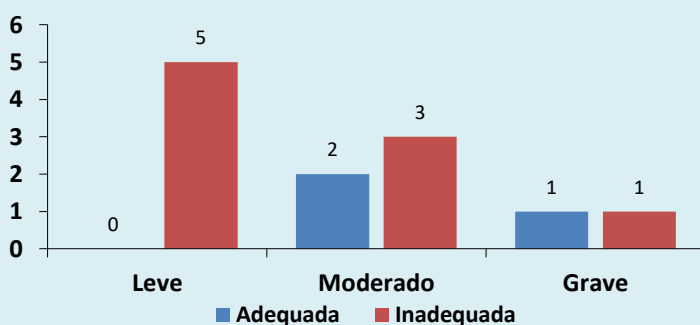
Agente Causador:
Serpente (Domingos Martins)
Abelha (Brejetuba)

Avaliação de Uso de Soroterapia conforme Protocolo de Atendimento do Ministério da Saúde

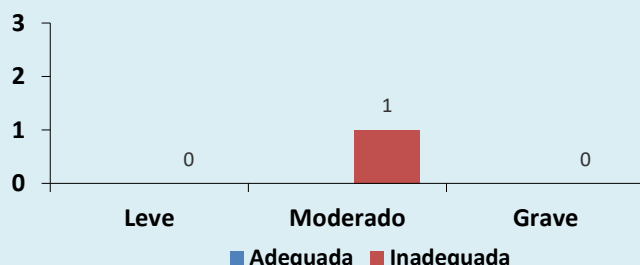
Acidente por *Bothrops*



Acidente por Escorpião



Acidente por *Phoneutria*



Boletim Epidemiológico Regional

ANIMAIS PEÇONHENTOS



GOVERNO DO ESTADO DO ESPÍRITO SANTO
Secretaria da Saúde







SUPERINTENDÊNCIA REGIONAL DE SAÚDE METROPOLITANA | BOLETIM Nº 24/2022 – SEMANAS EPIDEMIOLÓGICAS 1 A 37

MONITORAMENTO QUANTO AO CONSUMO DE SOROS ANTIVENENOS

Total de Ampolas de Soros Antivenenos Utilizadas (SE 37):

12

 Serpente	SAB 12	SABC 0	SABL 0	SAC 0	SAE 0
 Escorpião	SAEs 0	SAAr 0			
 Aranha	SAAr 0	SALox 0			
 Lagarta	SALon 0				

Total de Pessoas Atendidas:

2

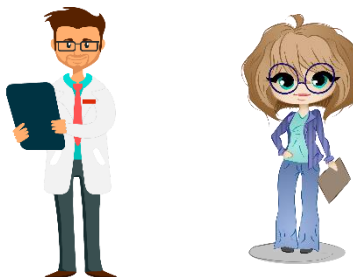
CRIANÇA/ADOLESCENTE
(0 a 17 anos)



Sexo Masculino:
00

Sexo Feminino:
00

ADULTO
(18 a 59 anos)



Sexo Masculino:
00

Sexo Feminino:
02

30 anos | 6 SAB

56 anos | 6 SAB

IDOSO
(60 anos ou mais)



Sexo Masculino:
00

Sexo Feminino:
00

Legenda: SAB (antibotrópico) / SABC (antibotrópico crotálico) / SABL (antibotrópico laquélico) / SAC (anticrotálico) / SAE (antielapídico) / SAEs (antiescorpiônico) / SAAr (antiaraçnido) / SALox (antiloxxoscélico) / SALon (antilonômico).

IMPORTANTE:

O Centro de Informação e Assistência Toxicológica do Espírito Santo (CIATox) é um serviço 24h de apoio aos profissionais de saúde e à população em geral em caso de acidentes com animais peçonhentos e intoxicações.

Em caso de acidente ligue para o CIATox pelo telefone 0800 283 9904.

Boletim Epidemiológico Regional

ANIMAIS PEÇONHENTOS



GOVERNO DO ESTADO DO ESPÍRITO SANTO
Secretaria da Saúde



SUPERINTENDÊNCIA REGIONAL DE SAÚDE METROPOLITANA | BOLETIM Nº 24/2022 – SEMANAS EPIDEMIOLÓGICAS 1 A 37

PREVENÇÃO DE ACIDENTES POR ESCORPIÃO

- Acondicionar lixo domiciliar em sacos plásticos ou outros recipientes que possam ser mantidos fechados, para evitar baratas, moscas ou outros insetos de que se alimentam os escorpiões.
- Manter jardins e quintais limpos. Evitar o acúmulo de entulhos, folhas secas, lixo doméstico e materiais de construção nas proximidades das casas.
- Usar calçados e luvas de raspas de couro nas tarefas de limpeza em jardins e quintais.
- Sacudir e examinar roupas e sapatos antes de usá-los, pois escorpiões podem se esconder neles e picam ao serem comprimidos contra o corpo. Examinar também roupas de cama, toalhas de banho, panos de chão e tapetes.
- Nas casas e apartamentos utilizar soleiras nas portas e janelas, telas em ralos do chão, pias e tanques. Vedar frestas e buracos em paredes, assoalhos e vãos entre o forro e a parede. Consertar rodapés despregados.
- Afastar as camas e berços das paredes. Evitar que roupas de cama e mosquiteiros encostem no chão.
- Preservar os inimigos naturais de escorpiões: aves de hábitos noturnos (coruja, joão-bobo), lagartos e sapos.

CURIOSIDADE

Você sabe o que é constrição? Utilizado por várias espécies de serpentes, constrição é um método de abate de presas no qual a cobra enrola seu corpo ao redor do alvo, interrompendo o fluxo sanguíneo e causando parada circulatória. Nas imagens, uma das constritoras mais conhecidas, a jiboia. (Imagens: Arquivo/Instituto Vital Brazil)



Captura de Escorpião em Afonso Claudio

