

# Boletim Epidemiológico Regional

ANIMAIS PEÇONHENTOS



GOVERNO DO ESTADO DO ESPÍRITO SANTO  
Secretaria da Saúde



SUPERINTENDÊNCIA REGIONAL DE SAÚDE METROPOLITANA | BOLETIM Nº 25/2022 – SEMANAS EPIDEMIOLÓGICAS 1 A 38

## Monitoramento dos Acidentes por Animais Peçonhentos

ESPÍRITO SANTO: 5129

REGIONAL METROPOLITANA: 977



**418**

Escorpião



**80**

Abelha



**136**

Outros



**197**

Aranha



**146**

Serpente

*Phoneutria*: 49

*Loxosceles*: 11

*Latrodectus*: 02

Outra Aranha: 61

Botrópico: 112

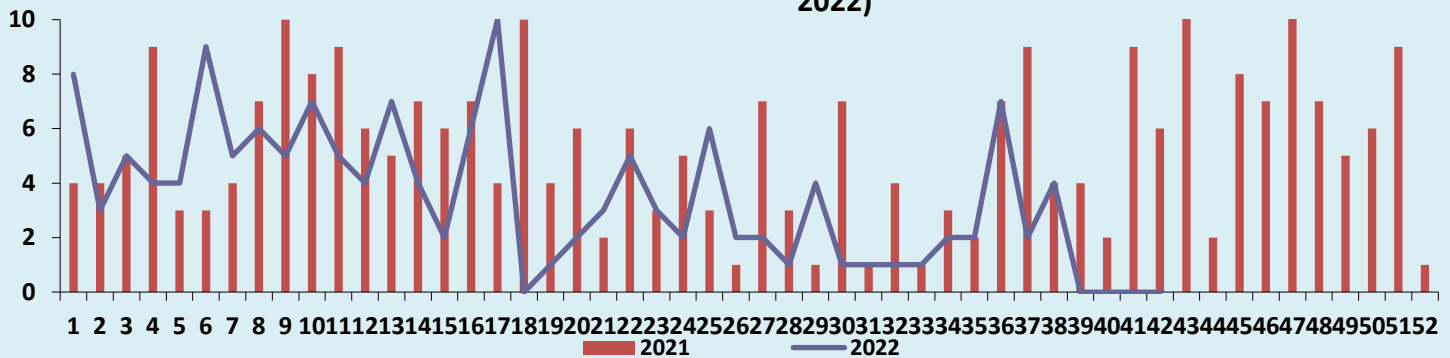
Crotálico: 0

Elapídico: 0

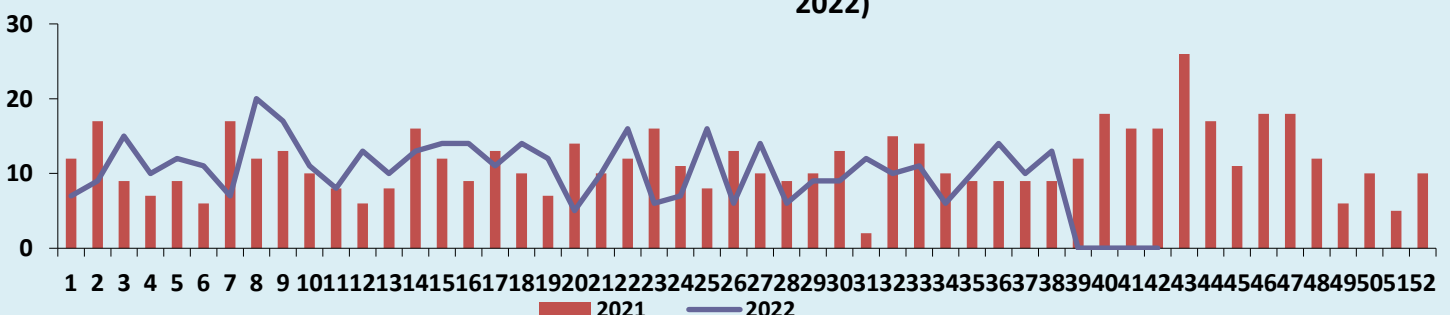
Laquético: 0

Não Peçonhenta: 10

Distribuição dos Casos de Acidentes por Serpente por Semana Epidemiológica (2021 - 2022)



Distribuição dos Casos de Acidentes por Escorpião por Semana Epidemiológica (2021 - 2022)



# Boletim Epidemiológico Regional

ANIMAIS PEÇONHENTOS

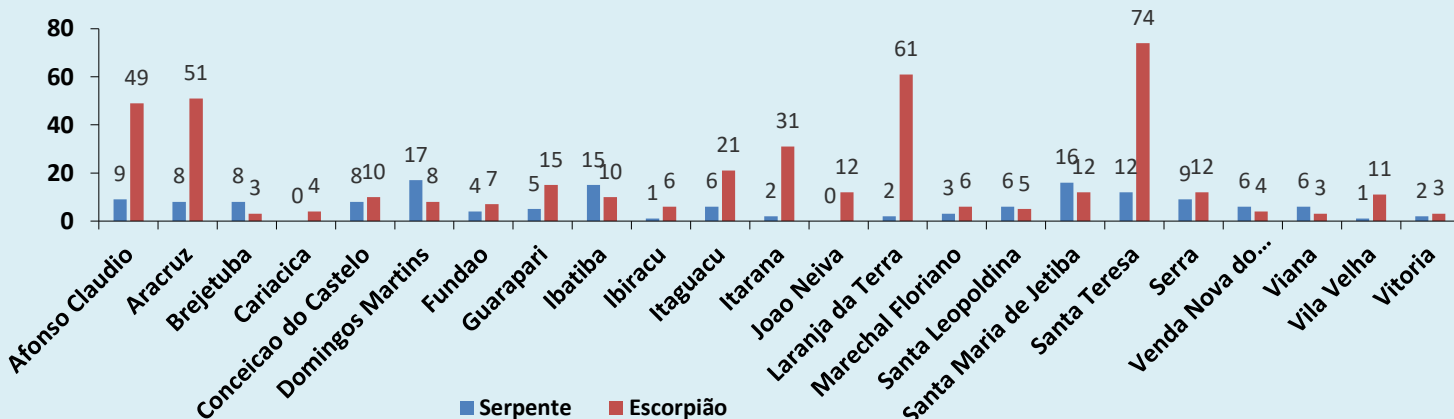


GOVERNO DO ESTADO DO ESPÍRITO SANTO  
Secretaria da Saúde

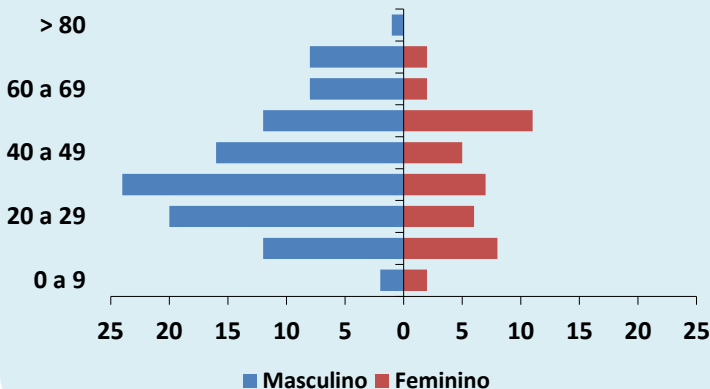


SUPERINTENDÊNCIA REGIONAL DE SAÚDE METROPOLITANA | BOLETIM Nº 25/2022 – SEMANAS EPIDEMIOLÓGICAS 1 A 38

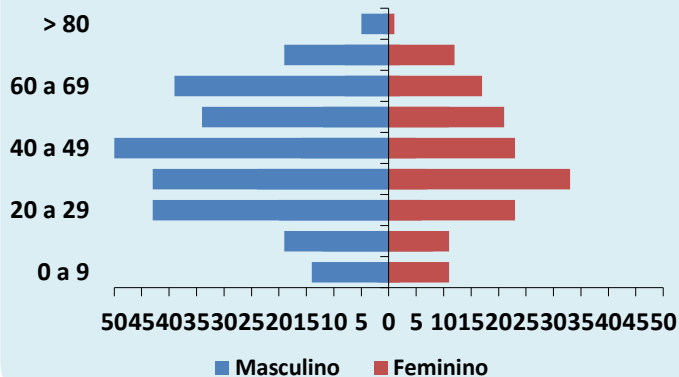
Distribuição dos Casos de Acidentes por Serpente e Escorpião segundo o Município de Ocorrência



Pirâmide Etária dos Acidentes Causados por Serpente



Pirâmide Etária dos Acidentes Causados por Escorpião



Acidente Relacionado ao Trabalho

Tipo de Animal	Ocupacional	%	Acidental	%	Ignorado	%	TOTAL
Serpente	79	54,1	58	39,7	9	6,2	146
Aranha	55	27,9	129	65,5	13	6,6	197
Escorpião	121	28,9	276	66,0	21	5,0	418
Lagarta	13	28,3	30	65,2	3	6,5	46
Abelha	16	20,0	64	80,0	0	0,0	80
Outros	19	22,1	64	74,4	3	3,5	86

# Boletim Epidemiológico Regional

ANIMAIS PEÇONHENTOS



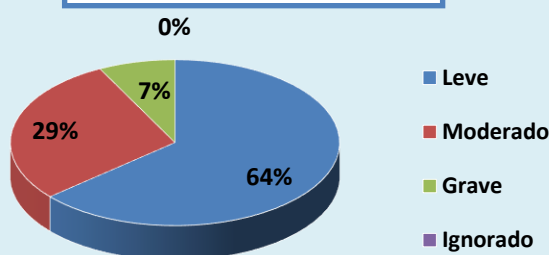
GOVERNO DO ESTADO DO ESPÍRITO SANTO  
Secretaria da Saúde



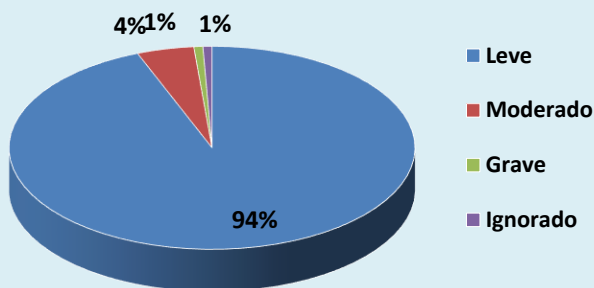
SUPERINTENDÊNCIA REGIONAL DE SAÚDE METROPOLITANA | BOLETIM Nº 25/2022 – SEMANAS EPIDEMIOLÓGICAS 1 A 38

## Distribuição das Notificações segundo a Classificação do Caso

### Serpente



### Escorpião



## Óbitos

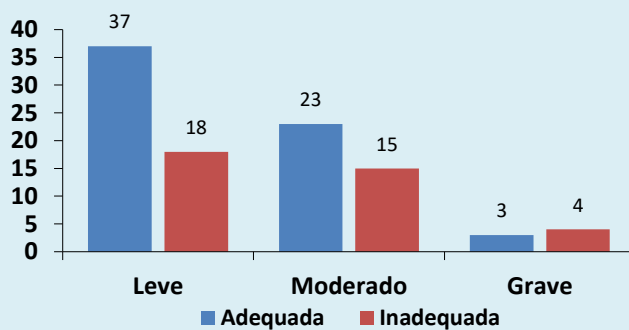


02 Óbitos

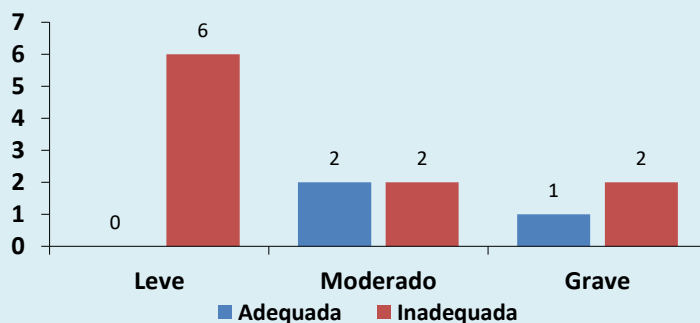
Agente Causador:  
Serpente (Domingos Martins)  
Abelha (Brejetuba)

## Avaliação de Uso de Soroterapia conforme Protocolo de Atendimento do Ministério da Saúde

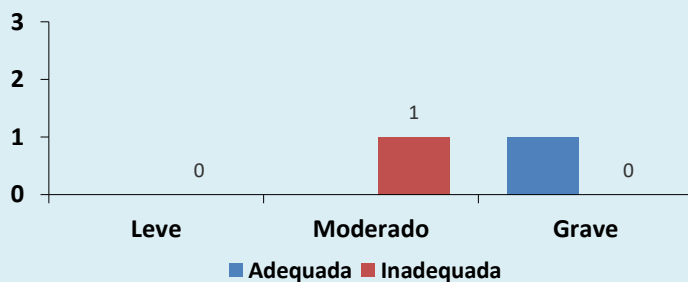
### Acidente por *Bothrops*



### Acidente por Escorpião



### Acidente por *Phoneutria*



# Boletim Epidemiológico Regional

ANIMAIS PEÇONHENTOS



GOVERNO DO ESTADO DO ESPÍRITO SANTO  
Secretaria da Saúde




SUPERINTENDÊNCIA REGIONAL DE SAÚDE METROPOLITANA | BOLETIM Nº 25/2022 – SEMANAS EPIDEMIOLÓGICAS 1 A 38

## MONITORAMENTO QUANTO AO CONSUMO DE SOROS ANTIVENENOS

Total de Ampolas de Soros Antivenenos Utilizadas (SE 38):

03

 <b>Serpente</b>	SAB 00	SABC 0	SABL 0	SAC 0	SAE 0
 <b>Escorpião</b>	SAEs 03	SAAr 0			
 <b>Aranha</b>	SAAr 0	SALox 0			
 <b>Lagarta</b>	SALon 0				

Total de Pessoas Atendidas:

1

**CRIANÇA/ADOLESCENTE**  
(0 a 17 anos)

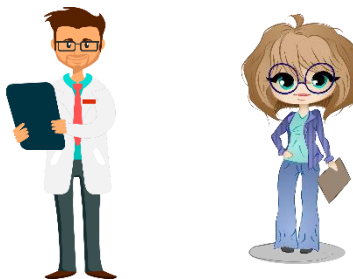


Sexo Masculino:  
00

Sexo Feminino:  
01

07 anos | 3 SAEs

**ADULTO**  
(18 a 59 anos)



Sexo Masculino:  
00

Sexo Feminino:  
00

**IDOSO**  
(60 anos ou mais)



Sexo Masculino:  
00

Sexo Feminino:  
00

**Legenda:** SAB (antibotrópico) / SABC (antibotrópico crotálico) / SABL (antibotrópico laquéutico) / SAC (anticrotálico) / SAE (antielapídico) / SAEs (antiescorpiônico) / SAAr (antiaraquídico) / SALox (antiloquoscélico) / SALon (antilonômico).

### IMPORTANTE:

O Centro de Informação e Assistência Toxicológica do Espírito Santo (CIATox) é um serviço 24h de apoio aos profissionais de saúde e à população em geral em caso de acidentes com animais peçonhentos e intoxicações.

Em caso de acidente ligue para o CIATox pelo telefone 0800 283 9904.

# Boletim Epidemiológico Regional

ANIMAIS PEÇONHENTOS



GOVERNO DO ESTADO DO ESPÍRITO SANTO  
Secretaria da Saúde



SUPERINTENDÊNCIA REGIONAL DE SAÚDE METROPOLITANA | BOLETIM Nº 25/2022 – SEMANAS EPIDEMIOLÓGICAS 1 A 38

## PREVENÇÃO DE ACIDENTES POR ESCORPIÃO

- Acondicionar lixo domiciliar em sacos plásticos ou outros recipientes que possam ser mantidos fechados, para evitar baratas, moscas ou outros insetos de que se alimentam os escorpiões.
- Manter jardins e quintais limpos. Evitar o acúmulo de entulhos, folhas secas, lixo doméstico e materiais de construção nas proximidades das casas.
- Usar calçados e luvas de raspas de couro nas tarefas de limpeza em jardins e quintais.
- Sacudir e examinar roupas e sapatos antes de usá-los, pois escorpiões podem se esconder neles e picam ao serem comprimidos contra o corpo. Examinar também roupas de cama, toalhas de banho, panos de chão e tapetes.
- Nas casas e apartamentos utilizar soleiras nas portas e janelas, telas em ralos do chão, pias e tanques. Vedar frestas e buracos em paredes, assoalhos e vãos entre o forro e a parede. Consertar rodapés despregados.
- Afastar as camas e berços das paredes. Evitar que roupas de cama e mosquiteiros encostem no chão.
- Preservar os inimigos naturais de escorpiões: aves de hábitos noturnos (coruja, joão-bobo), lagartos e sapos.

## CURIOSIDADE

Você sabe o que é constrição? Utilizado por várias espécies de serpentes, constrição é um método de abate de presas no qual a cobra enrola seu corpo ao redor do alvo, interrompendo o fluxo sanguíneo e causando parada circulatória. Nas imagens, uma das constritoras mais conhecidas, a jiboia. (Imagens: Arquivo/Instituto Vital Brazil)



## Captura de Escorpião em Afonso Claudio

