

Boletim Epidemiológico Regional

ANIMAIS PEÇONHENTOS



GOVERNO DO ESTADO DO ESPÍRITO SANTO
Secretaria da Saúde



SUPERINTENDÊNCIA REGIONAL DE SAÚDE METROPOLITANA | BOLETIM Nº 26/2022 – SEMANAS EPIDEMIOLÓGICAS 1 A 39

Monitoramento dos Acidentes por Animais Peçonhentos

ESPÍRITO SANTO: 5282

REGIONAL METROPOLITANA: 1001



434

Escorpião



80

Abelha



139

Outros



201

Aranha



147

Serpente

Phoneutria: 49

Loxosceles: 11

Latrodectus: 02

Outra Aranha: 61

Botrópico: 112

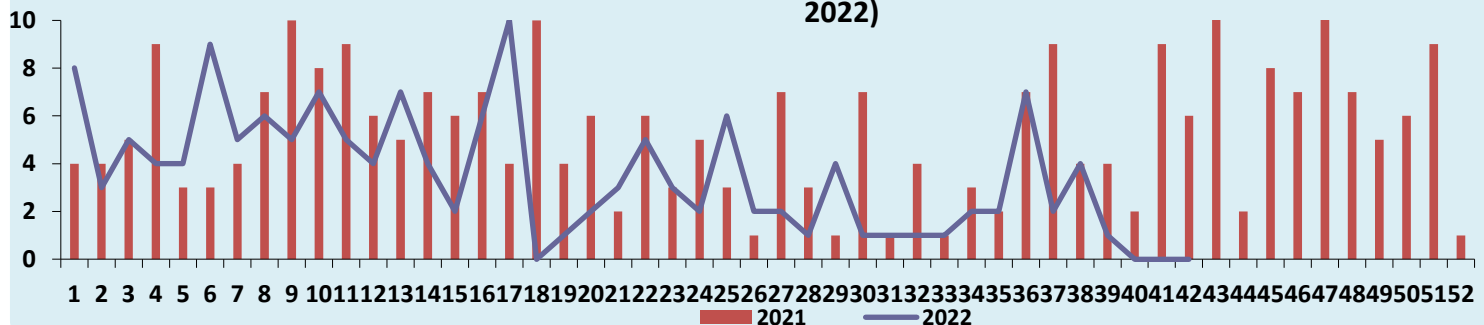
Crotálico: 0

Elapídico: 0

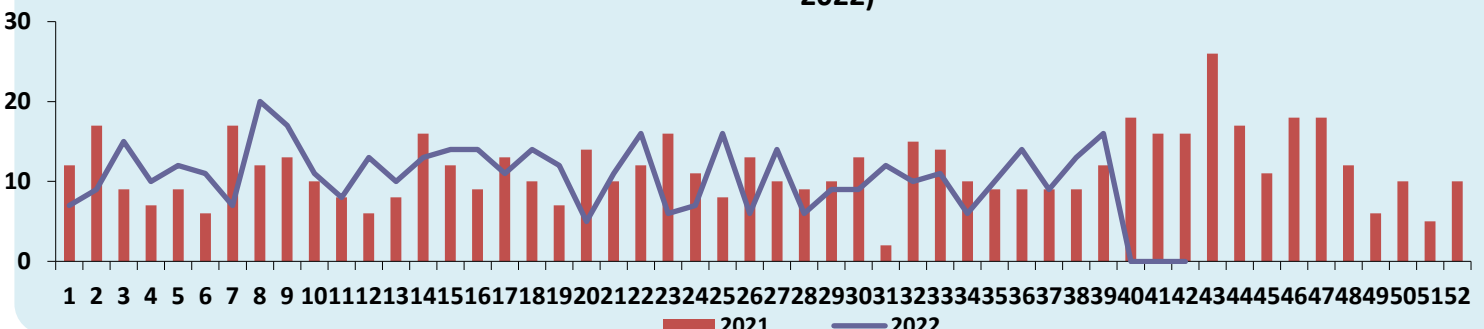
Laquético: 0

Não Peçonhenta: 10

Distribuição dos Casos de Acidentes por Serpente por Semana Epidemiológica (2021 - 2022)



Distribuição dos Casos de Acidentes por Escorpião por Semana Epidemiológica (2021 - 2022)



Boletim Epidemiológico Regional

ANIMAIS PEÇONHENTOS

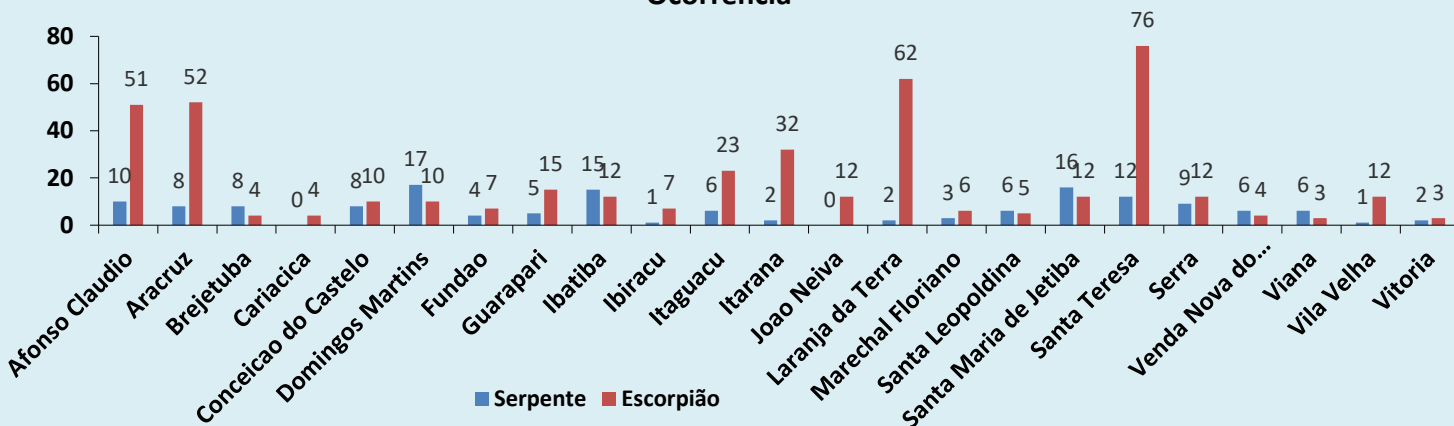


GOVERNO DO ESTADO DO ESPÍRITO SANTO
Secretaria da Saúde

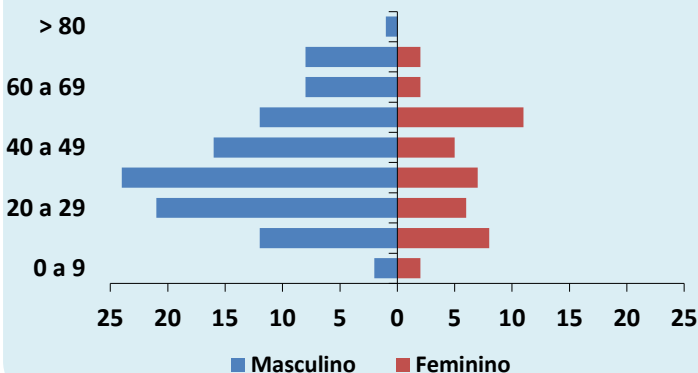


SUPERINTENDÊNCIA REGIONAL DE SAÚDE METROPOLITANA | BOLETIM Nº 26/2022 – SEMANAS EPIDEMIOLÓGICAS 1 A 39

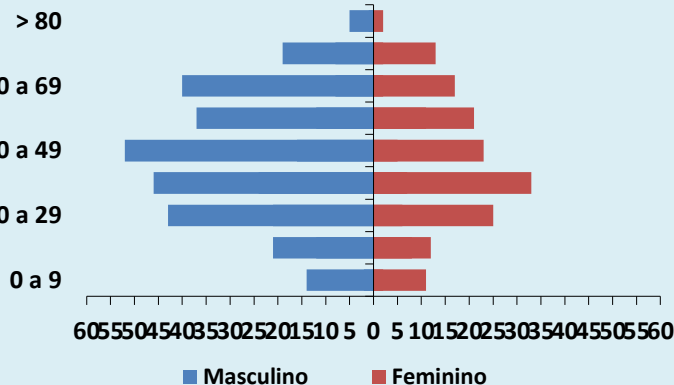
Distribuição dos Casos de Acidentes por Serpente e Escorpião segundo o Município de Ocorrência



Pirâmide Etária dos Acidentes Causados por Serpente



Pirâmide Etária dos Acidentes Causados por Escorpião



Acidente Relacionado ao Trabalho

Tipo de Animal	Ocupacional	%	Acidental	%	Ignorado	%	TOTAL
Serpente	79	53,7	59	40,1	9	6,1	147
Aranha	55	27,4	133	66,2	13	6,5	201
Escorpião	123	28,3	288	66,4	23	5,3	434
Lagarta	14	29,8	30	63,8	3	6,4	47
Abelha	16	20,0	64	80,0	0	0,0	80
Outros	20	22,7	65	73,9	3	3,4	88

Boletim Epidemiológico Regional

ANIMAIS PEÇONHENTOS



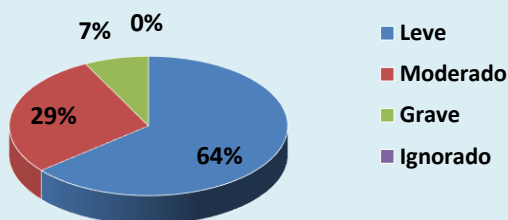
GOVERNO DO ESTADO DO ESPÍRITO SANTO
Secretaria da Saúde



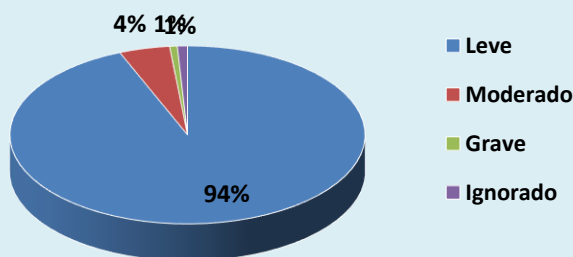
SUPERINTENDÊNCIA REGIONAL DE SAÚDE METROPOLITANA | BOLETIM Nº 26/2022 – SEMANAS EPIDEMIOLÓGICAS 1 A 39

Distribuição das Notificações segundo a Classificação do Caso

Serpente



Escorpião



Óbitos

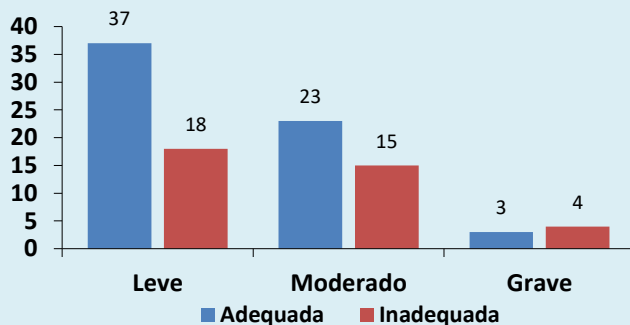


02 Óbitos

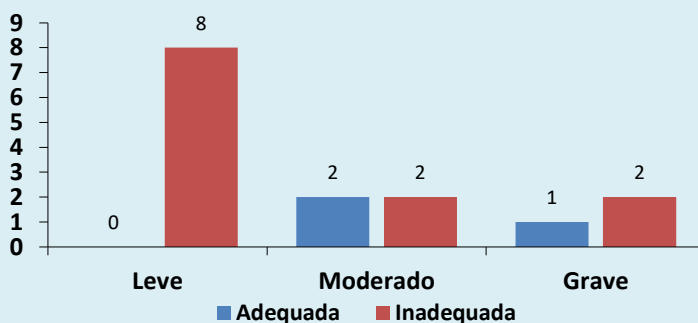
Agente Causador:
Serpente (Domingos Martins)
Abelha (Brejetuba)

Avaliação de Uso de Soroterapia conforme Protocolo de Atendimento do Ministério da Saúde

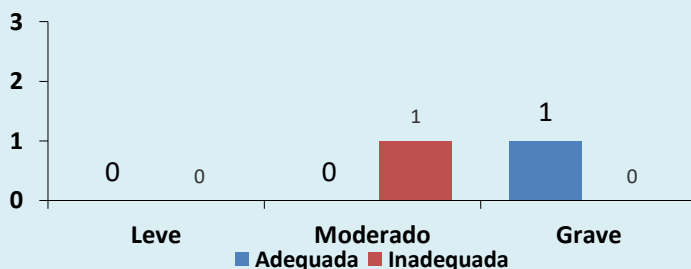
Acidente por *Bothrops*



Acidente por Escorpião



Acidente por *Phoneutria*



Boletim Epidemiológico Regional

ANIMAIS PEÇONHENTOS



GOVERNO DO ESTADO DO ESPÍRITO SANTO
Secretaria da Saúde




SUPERINTENDÊNCIA REGIONAL DE SAÚDE METROPOLITANA | BOLETIM Nº 26/2022 – SEMANAS EPIDEMIOLÓGICAS 1 A 39

MONITORAMENTO QUANTO AO CONSUMO DE SOROS ANTIVENENOS

Total de Ampolas de Soros Antivenenos Utilizadas (SE 38):

09

 Serpente	SAB 0	SABC 0	SABL 0	SAC 0	SAE 0
 Escorpião	SAEs 06	SAAr 0			
 Aranha	SAAr 03	SALox 0			
 Lagarta	SALon 0				

Total de Pessoas Atendidas:

2

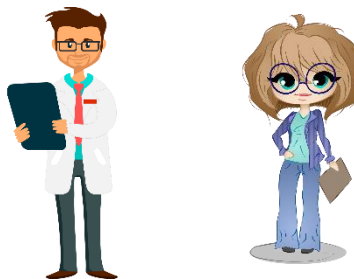
CRIANÇA/ADOLESCENTE
(0 a 17 anos)



Sexo Masculino:
00

Sexo Feminino:
01

ADULTO
(18 a 59 anos)



Sexo Masculino:
00

Sexo Feminino:
00

47 anos | 03 SAEs

54 anos | 03 SAEs
03 SAAr

IDOSO
(60 anos ou mais)



Sexo Masculino:
00

Sexo Feminino:
00

Legenda: SAB (antibotrópico) / SABC (antibotrópico crotálico) / SABL (antibotrópico laquéutico) / SAC (anticrotálico) / SAE (antielapídico) / SAEs (antiescorpiônico) / SAAr (antiaraquídico) / SALox (antiloquoscélico) / SALon (antilonômico).

IMPORTANTE:

O Centro de Informação e Assistência Toxicológica do Espírito Santo (CIATox) é um serviço 24h de apoio aos profissionais de saúde e à população em geral em caso de acidentes com animais peçonhentos e intoxicações.

Em caso de acidente ligue para o CIATox pelo telefone 0800 283 9904.

Boletim Epidemiológico Regional

ANIMAIS PEÇONHENTOS



GOVERNO DO ESTADO DO ESPÍRITO SANTO
Secretaria da Saúde



SUPERINTENDÊNCIA REGIONAL DE SAÚDE METROPOLITANA | BOLETIM Nº 26/2022 – SEMANAS EPIDEMIOLÓGICAS 1 A 39

PREVENÇÃO DE ACIDENTES POR ESCORPIÃO

- Acondicionar lixo domiciliar em sacos plásticos ou outros recipientes que possam ser mantidos fechados, para evitar baratas, moscas ou outros insetos de que se alimentam os escorpiões.
- Manter jardins e quintais limpos. Evitar o acúmulo de entulhos, folhas secas, lixo doméstico e materiais de construção nas proximidades das casas.
- Usar calçados e luvas de raspas de couro nas tarefas de limpeza em jardins e quintais.
- Sacudir e examinar roupas e sapatos antes de usá-los, pois escorpiões podem se esconder neles e picam ao serem comprimidos contra o corpo. Examinar também roupas de cama, toalhas de banho, panos de chão e tapetes.
- Nas casas e apartamentos utilizar soleiras nas portas e janelas, telas em ralos do chão, pias e tanques. Vedar frestas e buracos em paredes, assoalhos e vãos entre o forro e a parede. Consertar rodapés despregados.
- Afastar as camas e berços das paredes. Evitar que roupas de cama e mosquiteiros encostem no chão.
- Preservar os inimigos naturais de escorpiões: aves de hábitos noturnos (coruja, joão-bobo), lagartos e sapos.

CURIOSIDADE

Você sabe o que é constrição? Utilizado por várias espécies de serpentes, constrição é um método de abate de presas no qual a cobra enrola seu corpo ao redor do alvo, interrompendo o fluxo sanguíneo e causando parada circulatória. Nas imagens, uma das constritoras mais conhecidas, a jiboia. (Imagens: Arquivo/Instituto Vital Brazil)



Captura de Escorpião em Afonso Claudio 29/09/2022

