

Animais Peçonhentos

Boletim Epidemiológico Estadual



GOVERNO DO ESTADO DO ESPÍRITO SANTO
Secretaria de Saúde



SUPERINTENDÊNCIA REGIONAL DE SAÚDE METROPOLITANA | BOLETIM Nº 02/2023 – SEMANAS EPIDEMIOLÓGICAS 1 a 2

Monitoramento dos Acidentes por Animais Peçonhentos

ESPÍRITO SANTO: 322

REGIONAL METROPOLITANA: 61



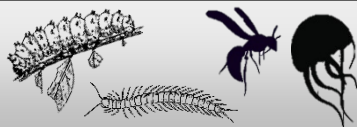
24

Escorpião



02

Abelha



14

Outros



08

Aranha

Phoneutria: 1

Loxosceles: 00

Latrodectus: 00

Outra Aranha: 2



13

Serpente

Botrópico: 5

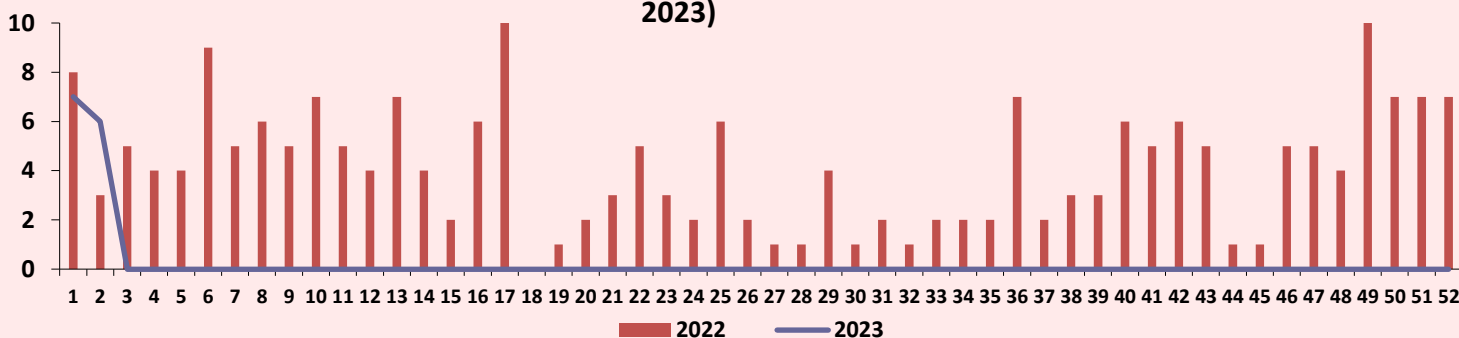
Crotálico: 0

Elapídico: 0

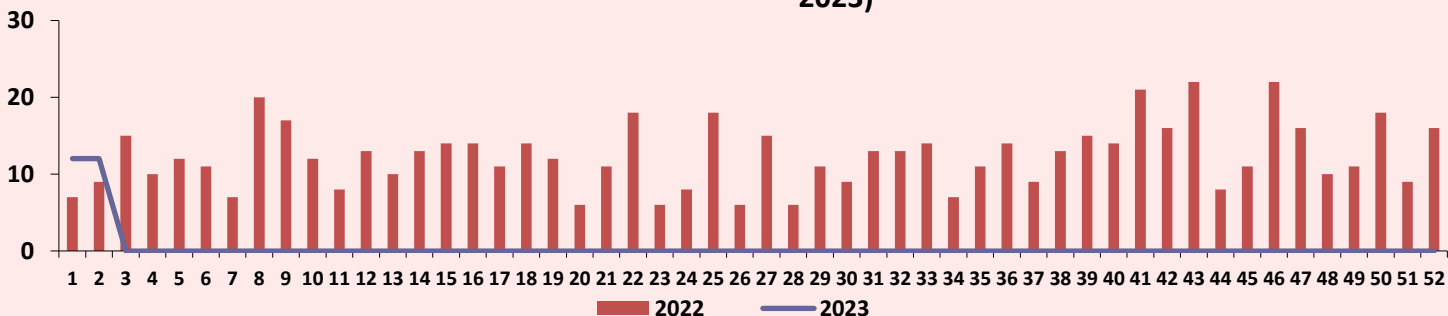
Laquético: 0

Não Peçonhenta: 0

Distribuição dos Casos de Acidentes por Serpente por Semana Epidemiológica (2022 - 2023)



Distribuição dos Casos de Acidentes por Escorpião por Semana Epidemiológica (2022 - 2023)



Animais Peçonhentos

Boletim Epidemiológico Estadual

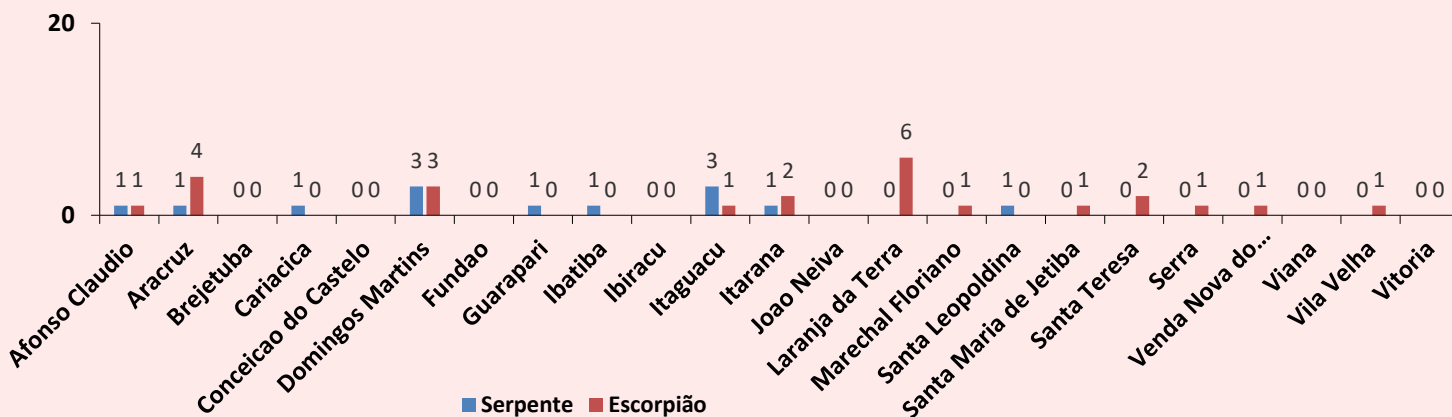


GOVERNO DO ESTADO DO ESPÍRITO SANTO
Secretaria da Saúde

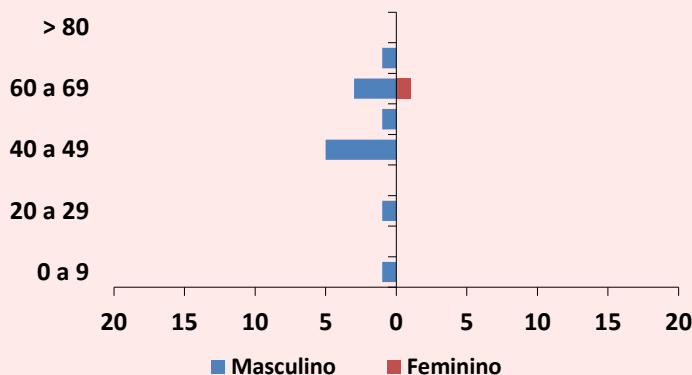


SUPERINTENDÊNCIA REGIONAL DE SAÚDE METROPOLITANA | BOLETIM Nº 02/2023 – SEMANAS EPIDEMIOLÓGICAS 1 a 2

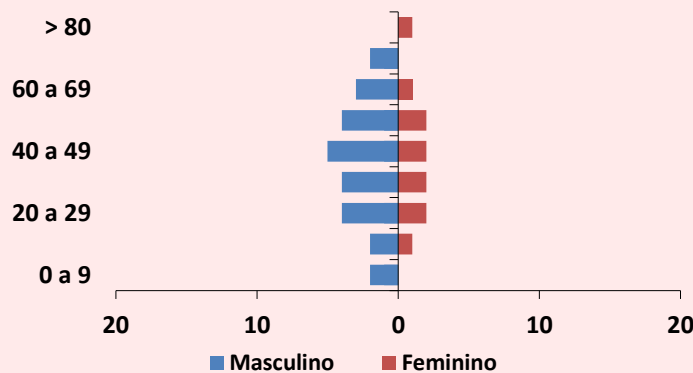
Distribuição dos Casos de Acidentes por Serpente e Escorpião segundo o Município de Ocorrência



Pirâmide Etária dos Acidentes Causados por Serpente



Pirâmide Etária dos Acidentes Causados por Escorpião



Acidente Relacionado ao Trabalho

Tipo de Animal	Ocupacional	%	Acidental	%	Ignorado	%	TOTAL
Serpente	0	0,0	10	76,9	3	23,1	13
Aranha	2	25,0	6	75,0	0	0,0	8
Escorpião	3	12,5	20	83,3	1	4,2	24
Lagarta	0	0,0	3	100,0	0	0,0	3
Abelha	1	50,0	1	50,0	0	0,0	2
Outros	0	0,0	6	85,7	1	14,3	7

Animais Peçonhentos

Boletim Epidemiológico Estadual



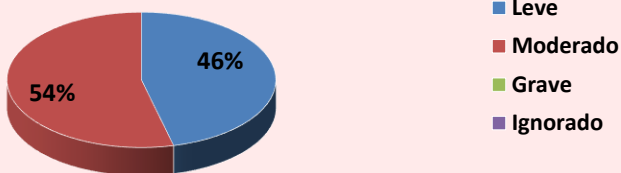
GOVERNO DO ESTADO DO ESPÍRITO SANTO
Secretaria da Saúde



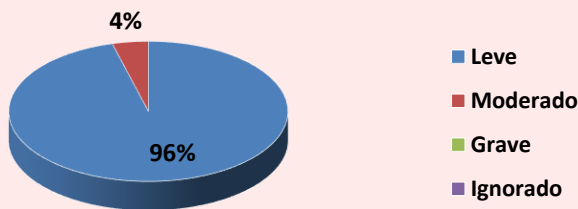
SUPERINTENDÊNCIA REGIONAL DE SAÚDE METROPOLITANA | BOLETIM Nº 02/2023 – SEMANAS EPIDEMIOLÓGICAS 1 a 3

Distribuição das Notificações segundo a Classificação do Caso

Serpente



Escorpião



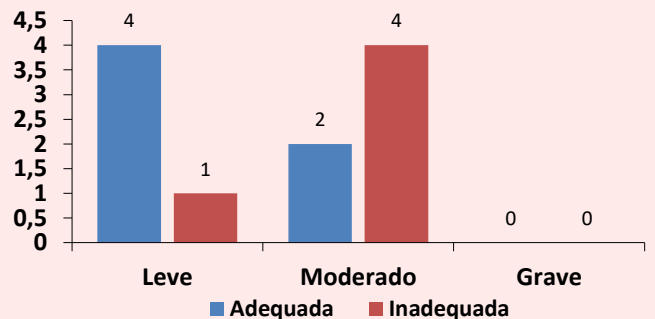
Óbitos



00 Óbitos

Avaliação de Uso de Soroterapia conforme Protocolo de Atendimento do Ministério da Saúde

Acidente por *Bothrops*



Acidente por Escorpião

Sem Soroterapia até o momento

Acidente por *Phoneutria*

Sem Soroterapia até o momento

Animais Peçonhentos

Boletim Epidemiológico Estadual



GOVERNO DO ESTADO
DO ESPÍRITO SANTO
Secretaria de Saúde







SUPERINTENDÊNCIA REGIONAL DE SAÚDE METROPOLITANA | BOLETIM Nº 02/2023 – SEMANAS EPIDEMIOLÓGICAS 1 a 2

MONITORAMENTO QUANTO AO CONSUMO DE SOROS ANTIVENENOS

Total de Ampolas de Soros Antivenenos Utilizadas (SE 02):

26

 Serpente	SAB 20	SABC 03	SABL 00	SAC 03	SAE 0
 Escorpião	SAEs 0	SAAr 0			
 Aranha	SAAr 0	SALox 0			
 Lagarta	SALon 0				

Total de Pessoas Atendidas:

5

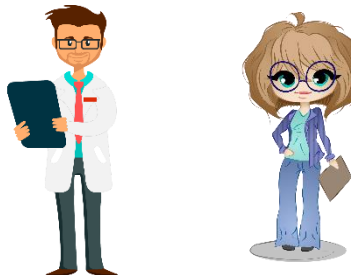
CRIANÇA/ADOLESCENTE
(0 a 17 anos)



Sexo Masculino:
00

Sexo Feminino:
00

ADULTO
(18 a 59 anos)



Sexo Masculino:
02

Sexo Feminino:
00

20 anos | 3 SAB

45 anos | 3 SAB

IDOSO
(60 anos ou mais)



Sexo Masculino:
03

Sexo Feminino:
00

64 anos | 3 SAB
3 SABC
3 SAC

65 anos | 6 SAB
77 anos | 3 SAB

Legenda: SAB (antibotrópico) / SABC (antibotrópico crotálico) / SABL (antibotrópico laquélico) / SAC (anticrotálico) / SAE (antielapídico) / SAEs (antiescorpiônico) / SAAr (antiaracnídico) / SALox (antiloxoscélico) / SALon (antilonômico).

IMPORTANTE:

O Centro de Informação e Assistência Toxicológica do Espírito Santo (CIATox) é um serviço 24h de apoio aos profissionais de saúde e à população em geral em caso de acidentes com animais peçonhentos e intoxicações.

Em caso de acidente ligue para o CIATox pelo telefone 0800 283 9904.

Animais Peçonhentos

Boletim Epidemiológico Estadual



GOVERNO DO ESTADO
DO ESPÍRITO SANTO
Secretaria de Saúde

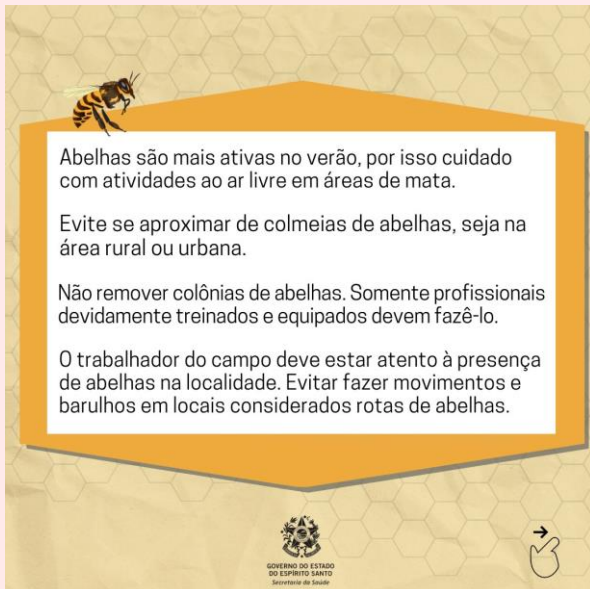


SUPERINTENDÊNCIA REGIONAL DE SAÚDE METROPOLITANA | BOLETIM Nº 01/2023 – SEMANA EPIDEMIOLÓGICA 1

PREVENÇÃO DE ACIDENTES POR ESCORPIÃO

- Acondicionar lixo domiciliar em sacos plásticos ou outros recipientes que possam ser mantidos fechados, para evitar baratas, moscas ou outros insetos de que se alimentam os escorpiões.
- Manter jardins e quintais limpos. Evitar o acúmulo de entulhos, folhas secas, lixo doméstico e materiais de construção nas proximidades das casas.
- Usar calçados e luvas de raspas de couro nas tarefas de limpeza em jardins e quintais.
- Sacudir e examinar roupas e sapatos antes de usá-los, pois escorpiões podem se esconder neles e picam ao serem comprimidos contra o corpo. Examinar também roupas de cama, toalhas de banho, panos de chão e tapetes.
- Nas casas e apartamentos utilizar soleiras nas portas e janelas, telas em ralos do chão, pias e tanques. Vedar frestas e buracos em paredes, assoalhos e vãos entre o forro e a parede. Consertar rodapés despregados.
- Afastar as camas e berços das paredes. Evitar que roupas de cama e mosquiteiros encostem no chão.
- Preservar os inimigos naturais de escorpiões: aves de hábitos noturnos (coruja, João-bobo), lagartos e sapos.

CURIOSIDADE



Capacitação de Controle e Captura de Escorpião em Santa Leopoldina – 10/01/2023

