



GOVERNO DO ESTADO  
DO ESPÍRITO SANTO  
Secretaria da Saúde

Núcleo Especial de Vigilância Sanitária  
Coordenação Estadual de Controle de Infecção em Serviços de Saúde

## RELATÓRIO DE INDICADORES DE INFECÇÃO RELACIONADA À ASSISTÊNCIA A SAÚDE (IRAS) - CESÁRIA 2021

### DENSIDADE DE CESÁRIA

HOSPITAIS	2016	2017	2018	2019	2020	2021
Nº DE HOSPITAIS NOTIFICANTES	45	48	53	48	49	43
Nº ISC EM CESARIANAS	748	561	816	627	741	425
Nº CESARIANAS REALIZADAS	27725	28472	27912	27031	27236	18553
TAXA ESTADUAL CESARIANA	2,70%	1,97%	2,92%	2,32%	2,72%	2,3%
P25	-	-	0,0	0,0	0,0	0,0
P50	-	-	0,8%	1,3%	0,8%	1,0%
P75	-	-	2,2%	2,4%	2,2%	2,5%
P90	5,70%	4,37%	4,6%	5,9%	3,9%	4,7%

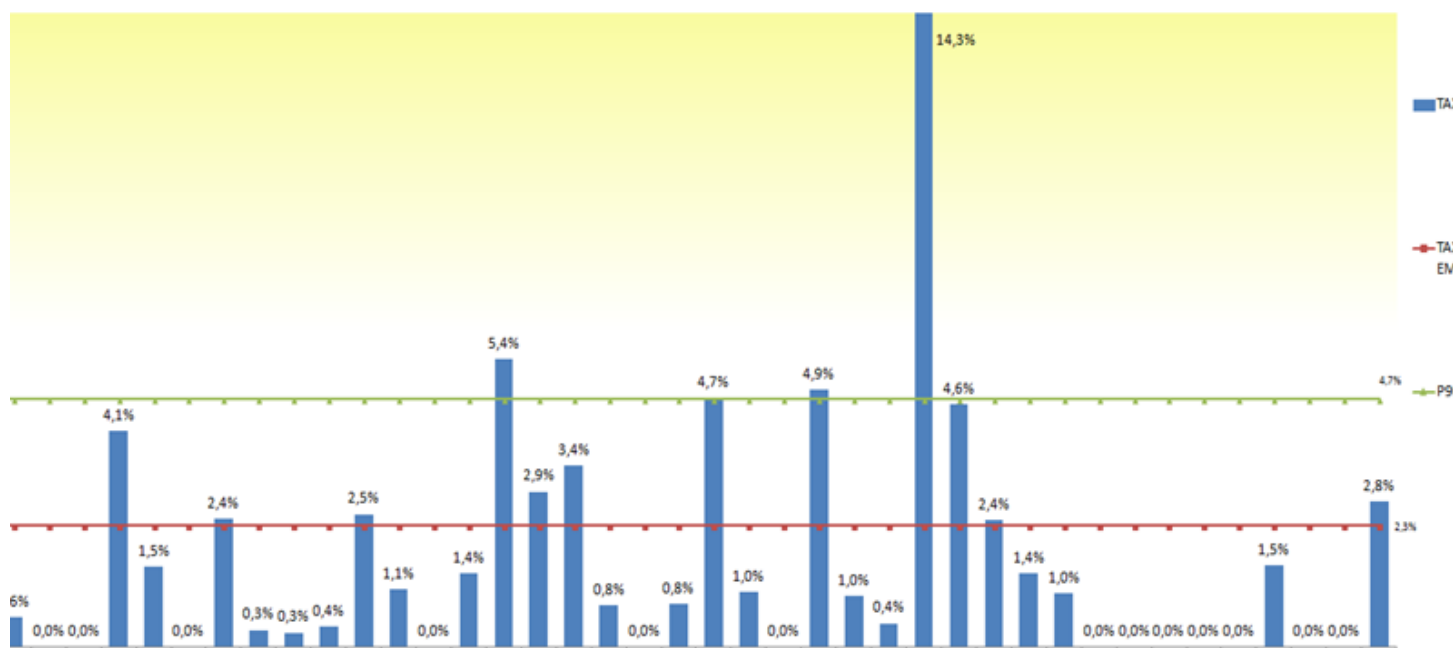


## RELATÓRIO DE INDICADORES DE INFECÇÃO RELACIONADA À ASSISTÊNCIA A SAÚDE (IRAS) - CESÁRIA 2021

### DENSIDADE DE CESÁRIA

#### GRÁFICO 1: Taxa estadual de infecção (isc) em cesária por estabelecimento no ES no ano de 2021

TAXA ESTADUAL DE INFECÇÃO (ISC) EM CESÁRIA POR ESTABELECIMENTO NO ES NO ANO DE 2021 - Fonte: LimeSurvey



Durante o ano de 2021 o fluxo de notificações de IRAS, no âmbito governamental, foi retomado. O ano foi caracterizado por uma mudança no perfil de diversos hospitais, que deixaram de prestar alguns serviços ou passaram a ofertar outros.

A taxa anual de ISC em cesárea dos estabelecimentos de saúde está representada no gráfico pela coluna azul. Encontra-se sem a identificação nominal por ser dado sensível. Contudo, os valores das taxas foram inseridos no gráfico para que, ao analisar a informação, a instituição possa se identificar dentre os outros notificadores do estado. Em relação ao ano de 2020, houve uma queda no valor da taxa estadual, que passou de 2,7% para 2,3%.