

GOVERNO DO ESTADO  
DO ESPÍRITO SANTO  
Secretaria da Saúde



# BOLETIM EPIDEMIOLÓGICO

SUPERINTENDÊNCIA REGIONAL DE SAÚDE REGIÃO CENTRAL

INFORME EPIDEMIOLÓGICO DOS CASOS NOTIFICADOS DE COVID-19 ATÉ O DIA 25/12/2021

## ESPÍRITO SANTO

628.486 CONFIRMADOS  
13.308 ÓBITOS

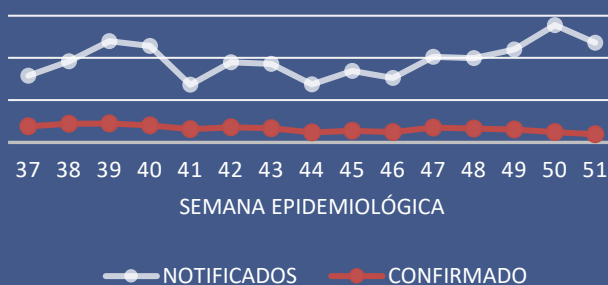
## CENTRAL

114.156 CONFIRMADOS  
1.781 ÓBITOS

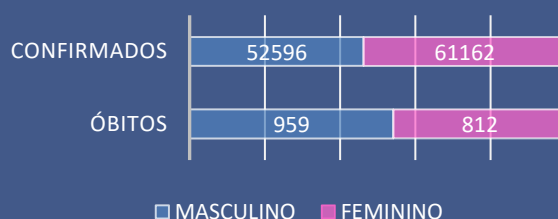
### Nº DE CASOS / MUNICÍPIO DE RESIDÊNCIA

MUNICÍPIO	NOTIF	CONF	DESC	SUSP	CONTATOS
ÁGUIA BRANCA	4770	2000	2737	13	215
ALTO RIO NOVO	2621	827	1766	9	2
ARACRUZ	72958	18703	50226	1390	301
BAIXO GUANDU	14067	4225	9375	255	494
COLATINA	70633	22021	45147	3174	233
GOVERNADOR LINDENBERG	7780	2301	4859	371	906
IBIRAÇU	6844	1999	4740	24	319
JOÃO NEIVA	11525	2977	8226	215	248
LINHARES	110035	30809	61882	17093	1088
MANTENÓPOLIS	2942	1097	1792	18	0
MARILÂNDIA	9891	2294	7094	310	135
PANCAS	7312	2706	4588	9	76
RIO BANANAL	10001	3385	5279	1309	1903
SÃO DOMINGOS DO NORTE	5525	1592	3720	87	733
SÃO GABRIEL DA PALHA	20231	7420	10564	2115	9125
SÃO ROQUE DO CANAÃ	9075	2127	6325	590	1305
SOORETAMA	13927	3935	7509	1802	6
VILA VALÉRIO	8688	3366	5256	17	3240

### NOTIFICADOS E CONFIRMADOS POR SEMANA EPIDEMIOLÓGICA



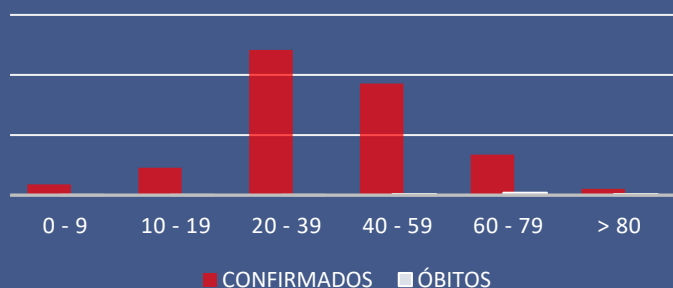
### SEXO DOS CASOS CONFIRMADOS E ÓBITOS



### EVOLUÇÃO DOS CASOS CONFIRMADOS



### FAIXA ETÁRIA DOS CASOS CONFIRMADOS E ÓBITOS



### PROFISSIONAIS DE SAÚDE CONFIRMADOS

5.258