

# BOLETIM EPIDEMIOLÓGICO

SUPERINTENDÊNCIA REGIONAL DE SAÚDE REGIÃO CENTRAL

INFORME EPIDEMIOLÓGICO DOS CASOS NOTIFICADOS DE COVID-19 ATÉ O DIA 30/10/2021

## ESPÍRITO SANTO

606.950 CONFIRMADOS  
12.915 ÓBITOS

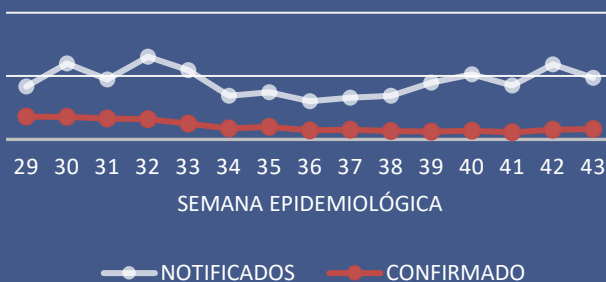
## CENTRAL

109.854 CONFIRMADOS  
1.720 ÓBITOS

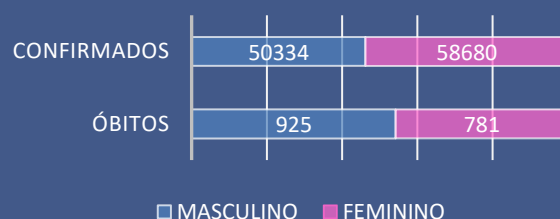
### Nº DE CASOS / MUNICÍPIO DE RESIDÊNCIA

MUNICÍPIO	NOTIF	CONF	DESC	SUSP	CONTATOS
ÁGUIA BRANCA	4523	1973	2492	39	213
ALTO RIO NOVO	1905	428	1471	0	0
ARACRUZ	65744	18096	44918	1132	268
BAIXO GUANDU	12874	4012	8411	240	492
COLATINA	62036	20613	38450	2753	228
GOVERNADOR LINDENBERG	7287	2241	4518	308	891
IBIRAÇU	6337	1963	4306	4	296
JOÃO NEIVA	10703	2941	7675	54	247
LINHARES	102951	29820	57084	15839	1048
MANTENÓPOLIS	2849	1076	1735	10	0
MARILÂNDIA	9019	2176	6392	287	135
PANCAS	6983	2612	4340	19	73
RIO BANANAL	9285	3304	4715	1250	1851
SÃO DOMINGOS DO NORTE	4970	1531	3253	6	575
SÃO GABRIEL DA PALHA	18952	7202	9621	2035	8112
SÃO ROQUE DO CANAÃ	8337	1949	5785	573	1213
SOORETAMA	13166	3790	7073	1781	4
VILA VALÉRIO	8326	3313	4917	47	3121

### NOTIFICADOS E CONFIRMADOS POR SEMANA EPIDEMIOLÓGICA



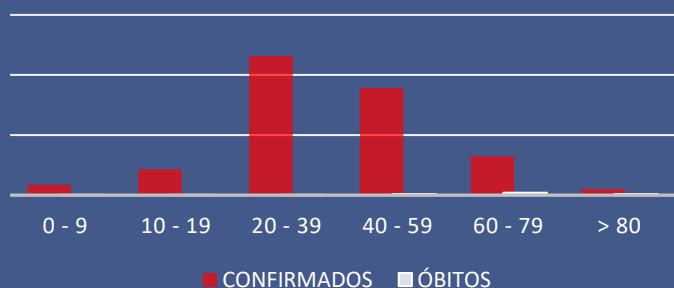
### SEXO DOS CASOS CONFIRMADOS E ÓBITOS



### EVOLUÇÃO DOS CASOS CONFIRMADOS



### FAIXA ETÁRIA DOS CASOS CONFIRMADOS E ÓBITOS



### PROFISSIONAIS DE SAÚDE CONFIRMADOS

5.182