

GOVERNO DO ESTADO DO ESPÍRITO SANTO  
Secretaria da Saúde



# BOLETIM EPIDEMIOLÓGICO

SUPERINTENDÊNCIA REGIONAL DE SAÚDE REGIÃO CENTRAL

INFORME EPIDEMIOLÓGICO DOS CASOS NOTIFICADOS DE COVID-19 ATÉ O DIA 03/08/2024

## ESPÍRITO SANTO

1.383.842 CONFIRMADOS  
15.212 ÓBITOS

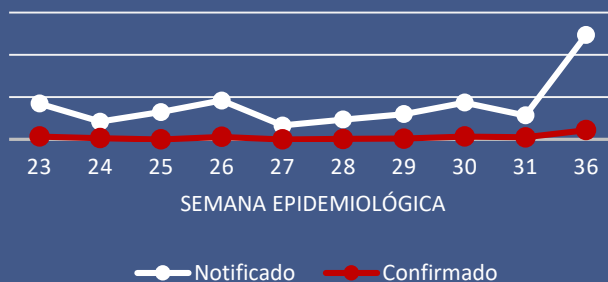
## CENTRAL

266.591 CONFIRMADOS  
1.619 ÓBITOS

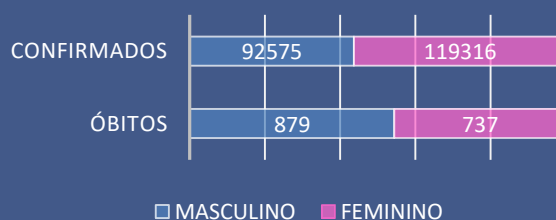
### Nº DE CASOS / MUNICÍPIO DE RESIDÊNCIA

| MUNICÍPIO             | NOTIF   | CONF   | DESC    | SUSP   | CONTATOS |
|-----------------------|---------|--------|---------|--------|----------|
| ÁGUIA BRANCA          | 11.242  | 4.311  | 6.789   | 67     | 235      |
| ALTO RIO NOVO         | 4.314   | 1.783  | 2.500   | 3      | 4        |
| BAIXO GUANDU          | 38.445  | 11.584 | 26.293  | 2      | 639      |
| COLATINA              | 162.440 | 54.895 | 100.015 | 4.721  | 287      |
| GOVERNADOR LINDENBERG | 18.866  | 5.519  | 12.285  | 9      | 1.192    |
| LINHARES              | 223.969 | 66.031 | 137.561 | 16.567 | 1.321    |
| MANTENÓPOLIS          | 8.480   | 2.665  | 5.561   | 6      | 1        |
| MARILÂNDIA            | 24.278  | 6.777  | 16.835  | 580    | 159      |
| PANCAS                | 13.907  | 6.283  | 6.889   | 12     | 115      |
| RIO BANANAL           | 20.951  | 6.838  | 12.176  | 1.249  | 3.624    |
| SÃO DOMINGOS DO NORTE | 12.781  | 4.480  | 8.274   | 13     | 1.266    |
| SÃO GABRIEL DA PALHA  | 57.740  | 18.966 | 36.159  | 2.231  | 19.780   |
| SÃO ROQUE DO CANAÃ    | 19.298  | 5.481  | 13.374  | 386    | 1.529    |
| SOORETAMA             | 30.798  | 9.458  | 19.094  | 747    | 18       |
| VILA VALÉRIO          | 17.040  | 6.833  | 6.831   | 48     | 3.720    |

### NOTIFICADOS E CONFIRMADOS POR SEMANA EPIDEMIOLÓGICA



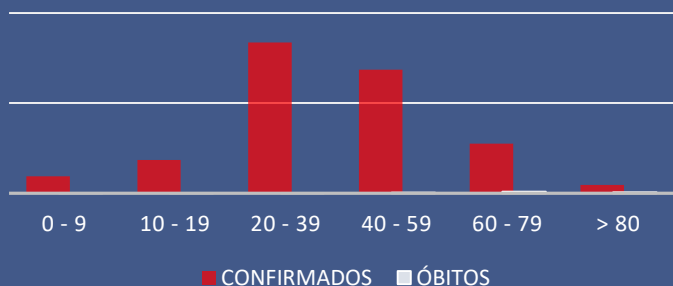
### SEXO DOS CASOS CONFIRMADOS



### EVOLUÇÃO DOS CASOS CONFIRMADOS



### FAIXA ETÁRIA DOS CASOS CONFIRMADOS E ÓBITOS



### PROFISSIONAIS DE SAÚDE CONFIRMADOS

7.732