

GOVERNO DO ESTADO
DO ESPÍRITO SANTO
Secretaria da Saúde



BOLETIM EPIDEMIOLÓGICO

SUPERINTENDÊNCIA REGIONAL DE SAÚDE REGIÃO SUL

INFORME EPIDEMIOLÓGICO DOS CASOS NOTIFICADOS DE COVID-19 ATÉ O DIA 09/01/2021

ESPÍRITO SANTO

262.157 CONFIRMADOS
5.307 ÓBITOS

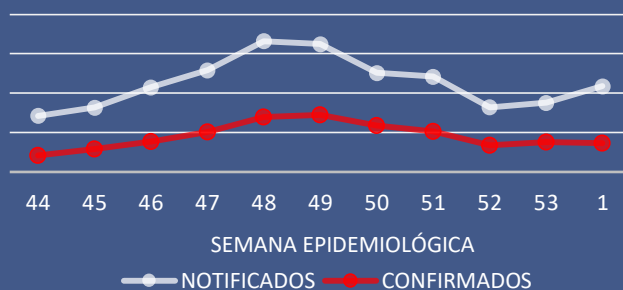
SUL

41982 CONFIRMADOS
873 ÓBITOS

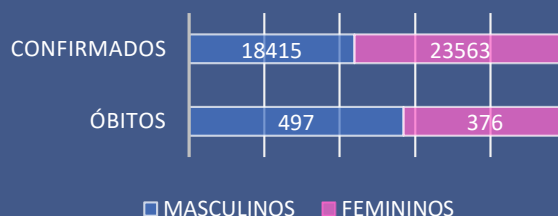
Nº DE CASOS / MUNICÍPIO DE RESIDÊNCIA

MUNICÍPIO	NOTIF	CONF	DESC	SUSP	INVESTIG CONTATOS
ALEGRE	4245	916	3102	186	86
ALFREDO CHAVES	3057	1398	1497	157	135
ANCHIETA	7624	2087	4414	1113	190
APIACÁ	1016	343	556	96	7
ATÍLIO VIVÁCQUA	2257	795	1383	63	56
BOM JESUS DO NORTE	1750	613	1079	42	0
CACHOEIRO DE ITAPEMIRIM	37660	13016	17738	6170	6012
CASTELO	8544	3127	4097	1283	130
DIVINO DE SÃO LOURENÇO	660	272	299	85	7
DORES DO RIO PRETO	1022	371	614	13	15
GUAÇUÍ	3343	1189	1733	303	115
IBITIRAMA	809	244	249	305	3
ICONHA	3221	1378	1792	46	469
IRUPI	1757	645	704	393	11
ITAPEMIRIM	5801	2444	3317	16	45
IÚNA	3010	1105	1158	690	48
JERÔNIMO MONTEIRO	1547	508	870	166	65
MARATAÍZES	7603	3295	4125	137	184
MIMOSO DO SUL	3721	1570	1768	375	52
MUNIZ FREIRE	2599	1007	1479	77	527
MÚQUI	2119	706	1339	50	4
PIÚMA	4722	1396	2174	1073	173
PRESIDENTE KENNEDY	2439	1188	1168	75	50
RIO NOVO DO SUL	1991	790	1063	116	77
SÃO JOSÉ DO CALÇADO	1968	474	1421	57	0
VARGEM ALTA	3028	1105	1042	673	143

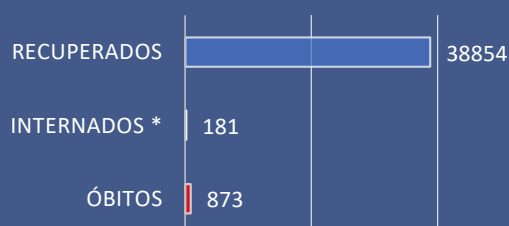
NOTIFICADOS E CONFIRMADOS POR SEMANA EPIDEMIOLÓGICA



SEXO DOS CASOS CONFIRMADOS E ÓBITOS

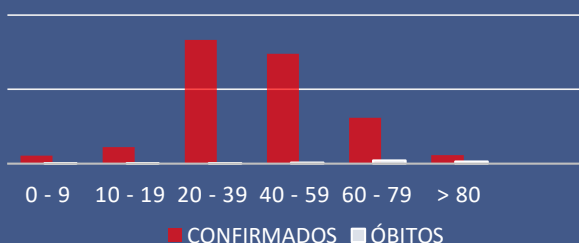


EVOLUÇÃO DOS CASOS CONFIRMADOS



* Internados: Confirmados no dia 08/01/2021

FAIXA ETÁRIA DOS CASOS CONFIRMADOS E ÓBITOS



PROFISSIONAIS DE SAÚDE CONFIRMADOS

3.763