



GOVERNO DO ESTADO
DO ESPÍRITO SANTO
Secretaria da Saúde



BOLETIM EPIDEMIOLÓGICO

SUPERINTENDÊNCIA REGIONAL DE SAÚDE REGIÃO CENTRAL

INFORME EPIDEMIOLÓGICO DOS CASOS NOTIFICADOS DE COVID-19 ATÉ O DIA 20/08/2022

ESPÍRITO SANTO

1.212.993 CONFIRMADOS
14.770 ÓBITOS

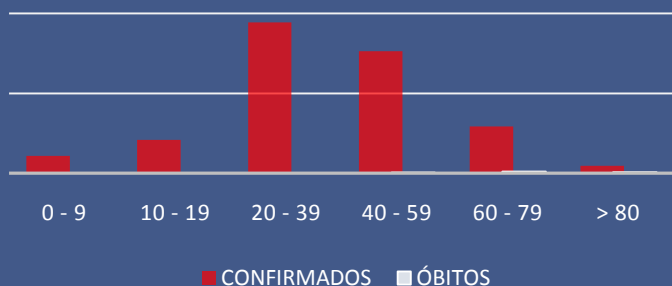
CENTRAL

235.981 CONFIRMADOS
1.968 ÓBITOS

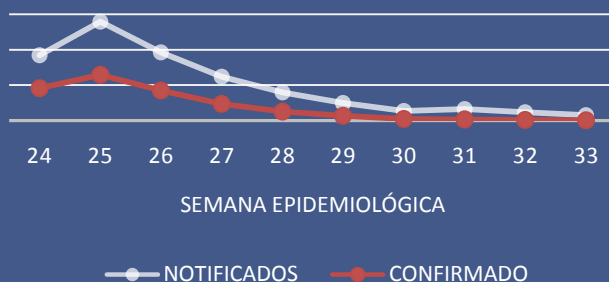
Nº DE CASOS / MUNICÍPIO DE RESIDÊNCIA

MUNICÍPIO	NOTIF	CONF	DESC	SUSP	CONTATOS
ÁGUIA BRANCA	9.912	3.921	5.786	50	229
ALTO RIO NOVO	3.954	1.561	2.360	2	4
ARACRUZ	136.211	38.320	92.327	1.247	421
BAIXO GUANDU	33.959	10.343	23.110	2	634
COLATINA	140.133	48.284	84.141	4.282	276
GOVERNADOR LINDENBERG	16.360	4.889	10.336	2	1185
IBIRAÇU	15.607	4.654	10.628	20	1.075
JOÃO NEIVA	23.816	6.666	17.006	0	274
LINHARES	191.877	58.191	114.007	16.657	1.289
MANTENÓPOLIS	7.927	2.477	5.036	20	0
MARILÂNDIA	21.098	5.881	14.452	399	157
PANCAS	12.464	5.436	6.331	3	99
RIO BANANAL	18.140	6.152	10.094	1.288	3.261
SÃO DOMINGOS DO NORTE	11.546	3.783	7.745	1	1250
SÃO GABRIEL DA PALHA	47.482	16.116	28.745	2.233	16.955
SÃO ROQUE DO CANAÃ	17.427	4.871	11.172	659	1.524
SOORETAMA	26.484	8.249	15.843	757	13
VILA VALÉRIO	15.079	6.187	6.619	34	3.706

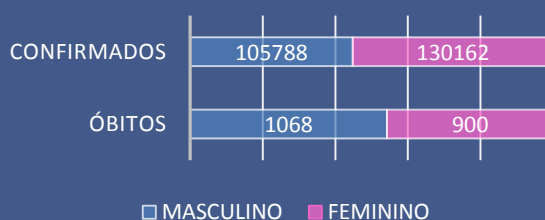
FAIXA ETÁRIA DOS CASOS CONFIRMADOS E ÓBITOS



NOTIFICADOS E CONFIRMADOS POR SEMANA EPIDEMIOLÓGICA



SEXO DOS CASOS CONFIRMADOS



EVOLUÇÃO DOS CASOS CONFIRMADOS



PROFISSIONAIS DE SAÚDE CONFIRMADOS

8.139