

GOVERNO DO ESTADO  
DO ESPÍRITO SANTO  
Secretaria da Saúde



# BOLETIM EPIDEMIOLÓGICO

SUPERINTENDÊNCIA REGIONAL DE SAÚDE REGIÃO CENTRAL

INFORME EPIDEMIOLÓGICO DOS CASOS NOTIFICADOS DE COVID-19 ATÉ O DIA 24/09/2022

## ESPÍRITO SANTO

1.215.207 CONFIRMADOS  
14.815 ÓBITOS

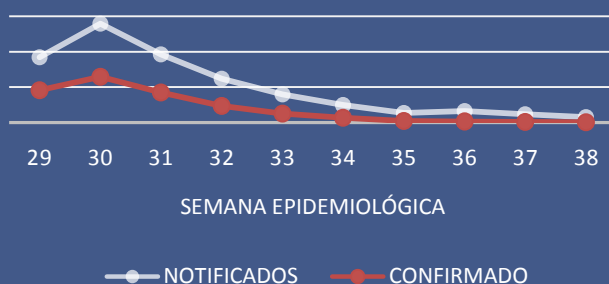
## CENTRAL

186.769 CONFIRMADOS  
1.589 ÓBITOS

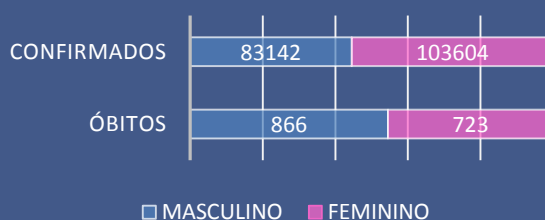
### Nº DE CASOS / MUNICÍPIO DE RESIDÊNCIA

MUNICÍPIO	NOTIF	CONF	DESC	SUSP	CONTATOS
ÁGUIA BRANCA	10.000	3.928	5.955	52	229
ALTO RIO NOVO	3.959	1.561	2.365	2	4
BAIXO GUANDU	34.301	10.348	23.445	1	634
COLATINA	140.923	48.347	85.572	4.276	276
GOVERNADOR LINDENBERG	16.438	4.892	10.508	0	1185
LINHARES	194.630	58.479	116.618	16.566	1.290
MANTENÓPOLIS	7.976	2.487	5.180	18	0
MARILÂNDIA	21.160	5.884	14.512	401	157
PANCAS	12.480	5.439	6.342	4	99
RIO BANANAL	18.283	6.165	10.232	1.263	3.265
SÃO DOMINGOS DO NORTE	11.618	3.785	7.811	1	1252
SÃO GABRIEL DA PALHA	47.793	16.127	29.051	2.233	17.047
SÃO ROQUE DO CANAÃ	17.492	4.871	11.422	660	1.524
SOORETAMA	26.648	8.262	15.965	760	13
VILA VALÉRIO	15.170	6.194	6.638	32	3.706

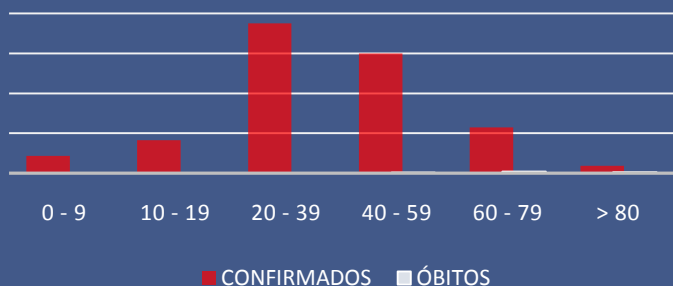
### NOTIFICADOS E CONFIRMADOS POR SEMANA EPIDEMIOLÓGICA



### SEXO DOS CASOS CONFIRMADOS



### FAIXA ETÁRIA DOS CASOS CONFIRMADOS E ÓBITOS



### EVOLUÇÃO DOS CASOS CONFIRMADOS



### PROFISSIONAIS DE SAÚDE CONFIRMADOS

6.974